

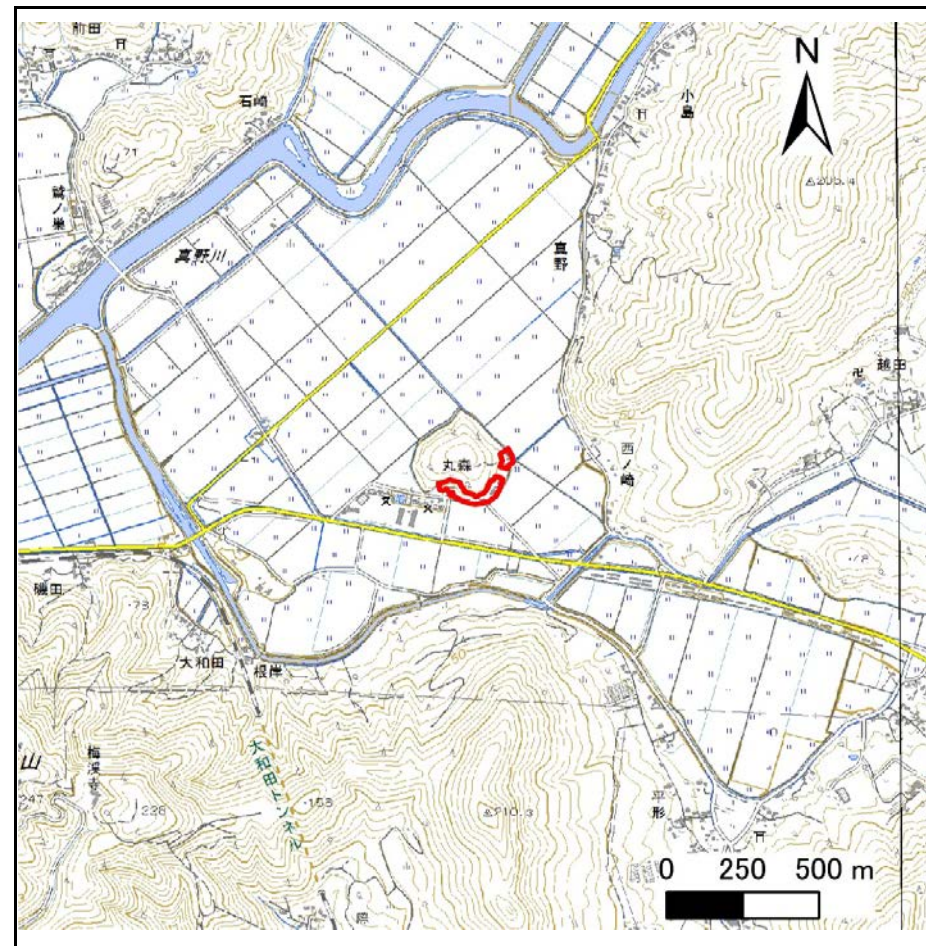
土砂災害警戒区域等の指定の告示に係る図書(その1)

| | |
|-------|------------|
| 告示番号 | 宮城県告示第325号 |
| 告示年月日 | 平成31年3月29日 |

| | |
|---------|----------------------|
| 自然現象の種類 | 急傾斜地の崩壊 |
| 箇所番号 | I-自-0688(1311000688) |
| 箇所名 | 丸森 |
| 所在地 | 石巻市真野字丸森山 |
| 調査機関 | 宮城県東部土木事務所 |



位置図 (S=1:200,000)



位置図 (S=1:25,000)

この地図は、国土地理院長の承認を得て、同院発行の数値地図25000(地図画像)及び電子地形図20万を複製したものである。(承認番号 平30情複、第921号)





土砂災害警戒区域等の指定の告示に係る図書(その2)

| | |
|-------|------------|
| 告示番号 | 宮城県告示第325号 |
| 告示年月日 | 平成31年3月29日 |

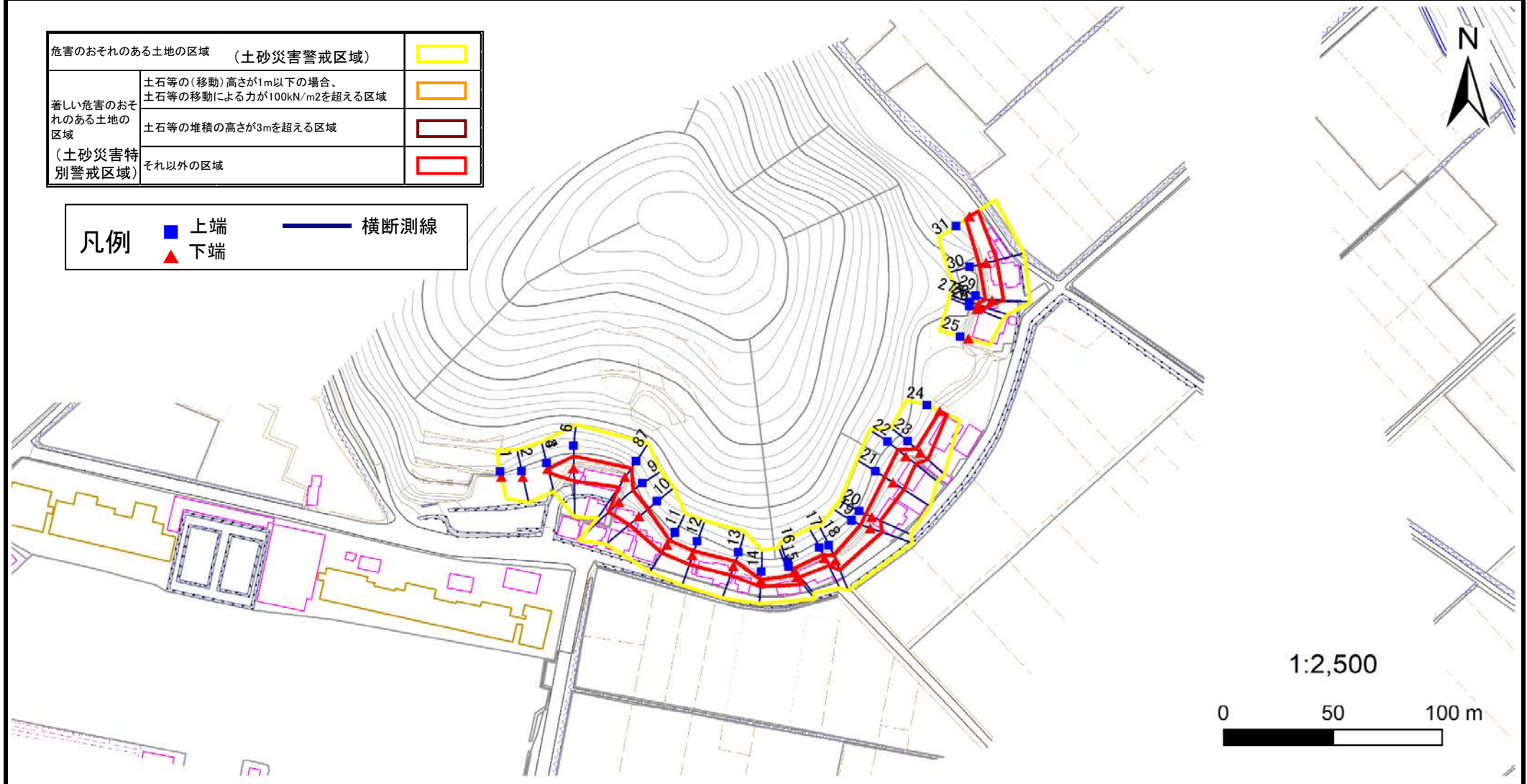
危害のおそれのある土地、著しい危害のおそれのある土地の設定図

| | |
|------|--------|
| 調査年度 | 平成29年度 |
|------|--------|

| | | | | | | |
|---------|------|----------------------|-----|----|-----|-----------|
| 急傾斜地の位置 | 箇所番号 | I-自-0688(1311000688) | 箇所名 | 丸森 | 所在地 | 石巻市真野字丸森山 |
|---------|------|----------------------|-----|----|-----|-----------|

| | | |
|--------------------------------|---|---|
| 危害のおそれのある土地の区域 (土砂災害警戒区域) | |  |
| 著しい危害のおそれのある土地の区域 (土砂災害特別警戒区域) | 土石等の(移動)高さが1m以下の場合、土石等の移動による力が100kN/m ² を超える区域 |  |
| | 土石等の堆積の高さが3mを超える区域 |  |
| (土砂災害特別警戒区域) | それ以外の区域 |  |

| | | |
|----|--|--|
| 凡例 |  上端 |  横断測線 |
| |  下端 | |



土砂災害警戒区域等の指定の告示に係る図書(その3)

| | |
|-------|------------|
| 告示番号 | 宮城県告示第325号 |
| 告示年月日 | 平成31年3月29日 |

建築物に作用すると想定される衝撃に関する事項

| | | | | | | |
|---------|------|----------------------|-----|----|-----|-----------|
| 急傾斜地の位置 | 箇所番号 | I-自-0688(1311000688) | 箇所名 | 丸森 | 所在地 | 石巻市真野字丸森山 |
|---------|------|----------------------|-----|----|-----|-----------|

| 横断測線の区間 | 土石等の移動により建築物の地上部に作用すると想定される力 | | | | 土石等の堆積により建築物の地上部に作用すると想定される力 | | | | 横断測線の区間 | 土石等の移動により建築物の地上部に作用すると想定される力 | | | | 土石等の堆積により建築物の地上部に作用すると想定される力 | | | |
|---------|---|-----------|-----------------------------------|-----------|-----------------------------------|-----------|-----------------------------------|-----------|---------|---|-----------|-----------------------------------|-----------|-----------------------------------|-----------|-----------------------------------|-----------|
| | 土石等の(移動)高さが1m以下の場合、土石等の移動による力が100kN/m ² を超える区域 | | それ以外の区域 | | 土石等の堆積の高さが3mを超える区域 | | それ以外の区域 | | | 土石等の(移動)高さが1m以下の場合、土石等の移動による力が100kN/m ² を超える区域 | | それ以外の区域 | | 土石等の堆積の高さが3mを超える区域 | | それ以外の区域 | |
| | 力の大きさのうち最大のもの(kN/m ²) | 土石等の高さ(m) | 力の大きさのうち最大のもの(kN/m ²) | 土石等の高さ(m) | 力の大きさのうち最大のもの(kN/m ²) | 土石等の高さ(m) | 力の大きさのうち最大のもの(kN/m ²) | 土石等の高さ(m) | | 力の大きさのうち最大のもの(kN/m ²) | 土石等の高さ(m) | 力の大きさのうち最大のもの(kN/m ²) | 土石等の高さ(m) | 力の大きさのうち最大のもの(kN/m ²) | 土石等の高さ(m) | 力の大きさのうち最大のもの(kN/m ²) | 土石等の高さ(m) |
| 1 ~ 2 | - | - | 0 | - | - | - | - | - | | | | | | | | | |
| 2 ~ 3 | - | - | 0 | - | - | - | - | - | | | | | | | | | |
| 4 ~ 5 | - | - | 87.1 | 1.0 | - | - | 11.2 | 2.6 | | | | | | | | | |
| 6 ~ 7 | - | - | 87.1 | 1.0 | - | - | 11.9 | 2.7 | | | | | | | | | |
| 8 ~ 9 | - | - | 100.0 | 1.0 | - | - | 11.9 | 2.7 | | | | | | | | | |
| 9 ~ 10 | - | - | 100.0 | 1.0 | - | - | 10.5 | 2.4 | | | | | | | | | |
| 10 ~ 11 | - | - | 85.6 | 1.0 | - | - | 8.9 | 2.1 | | | | | | | | | |
| 11 ~ 12 | - | - | 66.1 | 1.0 | - | - | 8.9 | 2.1 | | | | | | | | | |
| 12 ~ 13 | - | - | 66.1 | 1.0 | - | - | 9.1 | 2.1 | | | | | | | | | |
| 13 ~ 14 | - | - | 65.3 | 1.0 | - | - | 9.6 | 2.2 | | | | | | | | | |
| 14 ~ 15 | - | - | 61.2 | 1.0 | - | - | 9.6 | 2.2 | | | | | | | | | |
| 15 ~ 16 | - | - | 61.2 | 1.0 | - | - | 9.6 | 2.2 | | | | | | | | | |
| 16 ~ 17 | - | - | 55.6 | 1.0 | - | - | 9.8 | 2.3 | | | | | | | | | |
| 17 ~ 18 | - | - | 69.6 | 1.0 | - | - | 9.8 | 2.3 | | | | | | | | | |
| 18 ~ 19 | - | - | 81.7 | 1.0 | - | - | 11.3 | 2.6 | | | | | | | | | |
| 19 ~ 20 | - | - | 81.7 | 1.0 | - | - | 11.3 | 2.6 | | | | | | | | | |
| 20 ~ 21 | - | - | 83.2 | 1.0 | - | - | 11.0 | 2.5 | | | | | | | | | |
| 21 ~ 22 | - | - | 83.2 | 1.0 | - | - | 11.0 | 2.5 | | | | | | | | | |
| 22 ~ 23 | - | - | 82.6 | 1.0 | - | - | 8.4 | 2.0 | | | | | | | | | |
| 23 ~ 24 | - | - | 69.6 | 1.0 | - | - | 8.4 | 2.0 | | | | | | | | | |
| 25 ~ 26 | - | - | - | - | - | - | - | - | | | | | | | | | |
| 26 ~ 27 | - | - | 45.6 | 1.0 | - | - | 10.4 | 2.4 | | | | | | | | | |
| 28 ~ 29 | - | - | 73.5 | 1.0 | - | - | 10.3 | 2.4 | | | | | | | | | |
| 29 ~ 30 | - | - | 73.5 | 1.0 | - | - | 9.1 | 2.1 | | | | | | | | | |
| 30 ~ 31 | - | - | 72.1 | 1.0 | - | - | 9.1 | 2.1 | | | | | | | | | |