

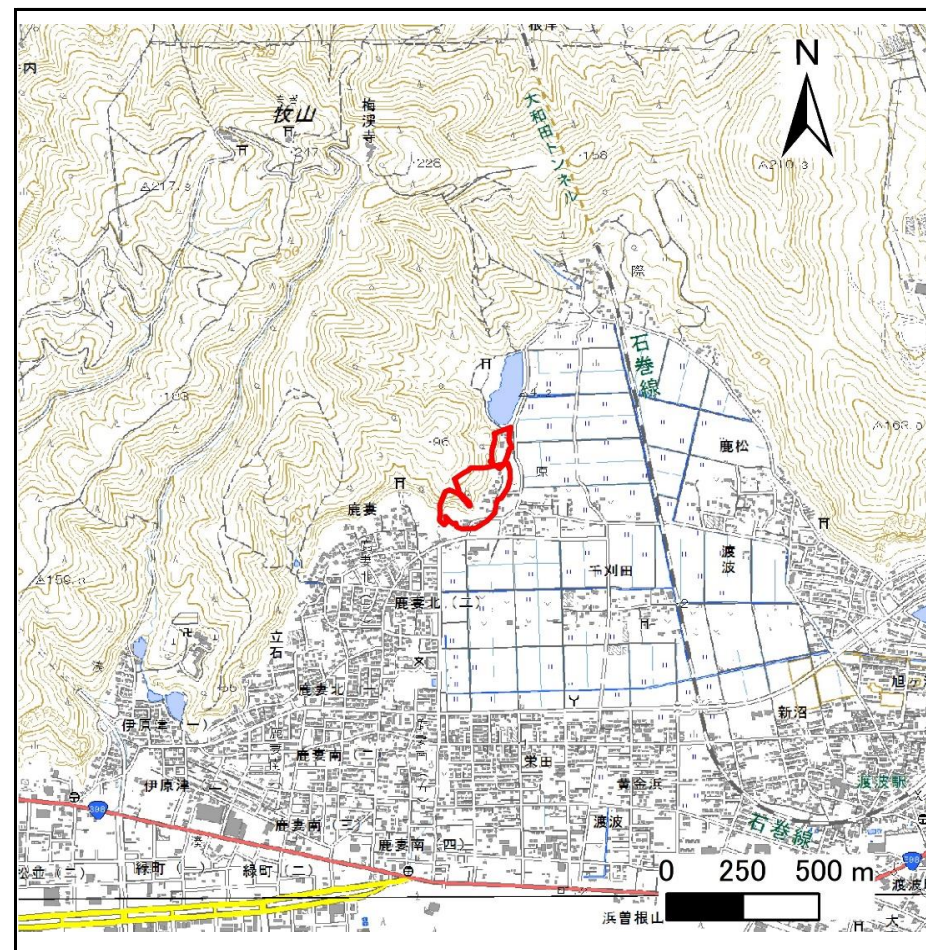
土砂災害警戒区域等の指定の告示に係る図書(その1)

告示番号	宮城県告示第325号
告示年月日	平成31年3月29日

自然現象の種類	急傾斜地の崩壊
箇所番号	I-自-0710(1311000710)
箇所名	山崎
所在地	石巻市渡波字山崎
調査機関	宮城県東部土木事務所



位置図 (S=1:200,000)



位置図 (S=1:25,000)

この地図は、国土地理院長の承認を得て、同院発行の数値地図25000(地図画像)及び電子地形図20万を複製したものである。(承認番号 平30情複、第921号)

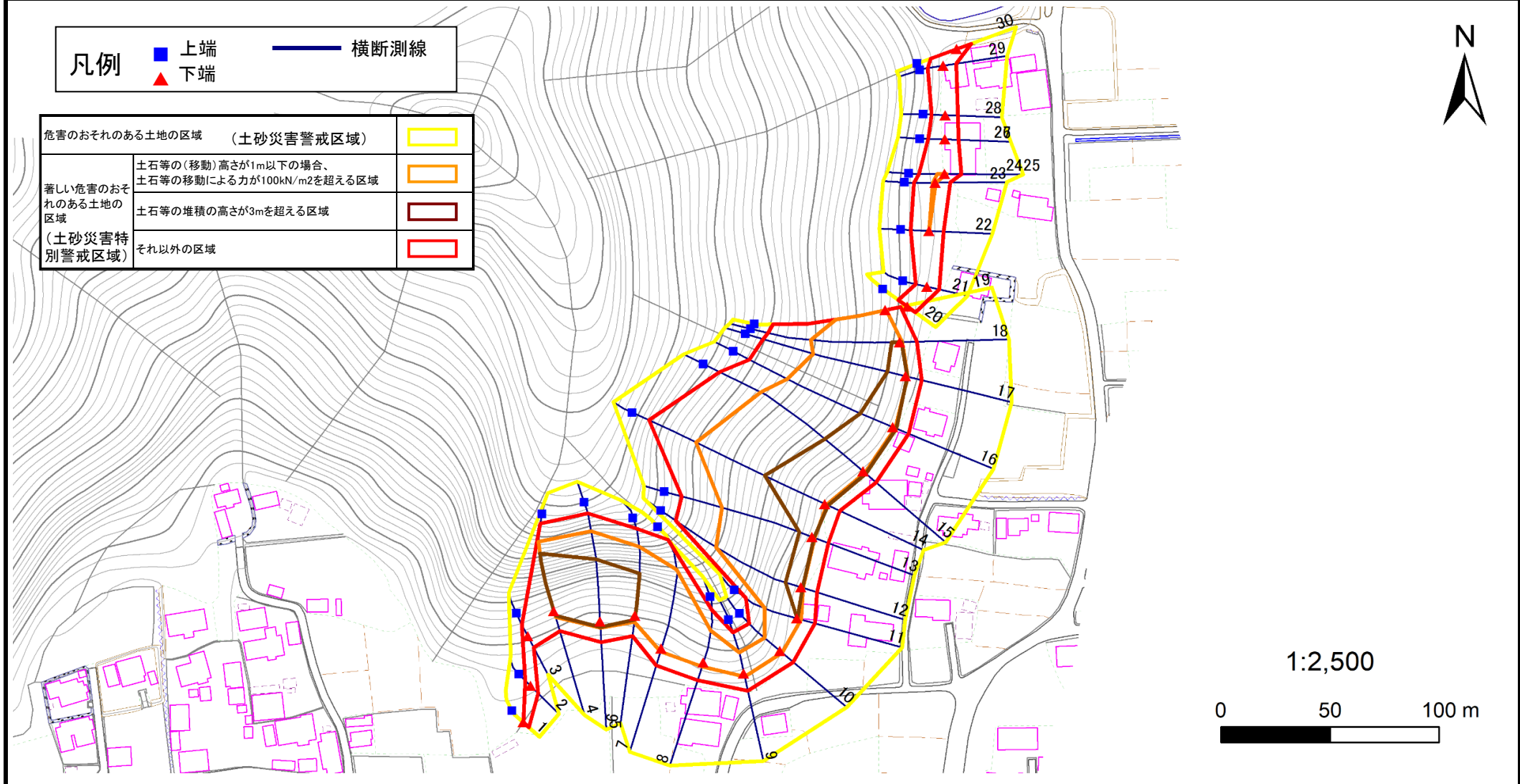
土砂災害警戒区域等の指定の告示に係る図書(その2)

告示番号	宮城県告示第325号
告示年月日	平成31年3月29日

危害のおそれのある土地、著しい危害のおそれのある土地の設定図

調査年度	平成29年度
------	--------

急傾斜地の位置	箇所番号	I-自-0710(1311000710)	箇所名	山崎	所在地	石巻市渡波字山崎
---------	------	----------------------	-----	----	-----	----------



土砂災害警戒区域等の指定の告示に係る図書(その3)

告示番号	宮城県告示第325号
告示年月日	平成31年3月29日

建築物に作用すると想定される衝撃に関する事項

急傾斜地の位置	箇所番号	I-自-0710(1311000710)	箇所名	山崎	所在地	石巻市渡波宇山崎
---------	------	----------------------	-----	----	-----	----------

横断測線の区間	土石等の移動により建築物の地上部に作用すると想定される力				土石等の堆積により建築物の地上部に作用すると想定される力				横断測線の区間	土石等の移動により建築物の地上部に作用すると想定される力				土石等の堆積により建築物の地上部に作用すると想定される力			
	土石等の(移動)高さが1m以下の場合、土石等の移動による力が100kN/m ² を超える区域		それ以外の区域		土石等の堆積の高さが3mを超える区域		それ以外の区域			土石等の(移動)高さが1m以下の場合、土石等の移動による力が100kN/m ² を超える区域		それ以外の区域		土石等の堆積の高さが3mを超える区域		それ以外の区域	
	力の大きさのうち最大のもの(kN/m ²)	土石等の高さ(m)	力の大きさのうち最大のもの(kN/m ²)	土石等の高さ(m)	力の大きさのうち最大のもの(kN/m ²)	土石等の高さ(m)	力の大きさのうち最大のもの(kN/m ²)	土石等の高さ(m)		力の大きさのうち最大のもの(kN/m ²)	土石等の高さ(m)	力の大きさのうち最大のもの(kN/m ²)	土石等の高さ(m)	力の大きさのうち最大のもの(kN/m ²)	土石等の高さ(m)	力の大きさのうち最大のもの(kN/m ²)	土石等の高さ(m)
1 ~ 2	-	-	71.6	1.0	-	-	9.2	2.1									
2 ~ 3	-	-	87.2	1.0	-	-	10.1	2.3									
3 ~ 4	-	-	100.0	1.0	-	-	13.2	3.0									
4 ~ 5	152.0	1.0	100.0	1.0	19.2	4.4	13.2	3.0									
5 ~ 6	152.0	1.0	100.0	1.0	19.2	4.4	13.2	3.0									
6 ~ 7	150.2	1.0	100.0	1.0	-	-	13.2	3.0									
7 ~ 8	132.2	1.0	100.0	1.0	-	-	13.2	3.0									
8 ~ 9	132.2	1.0	100.0	1.0	-	-	13.2	3.0									
9 ~ 10	124.2	1.0	100.0	1.0	-	-	12.1	2.8									
10 ~ 11	130.8	1.0	100.0	1.0	-	-	13.2	3.0									
11 ~ 12	130.8	1.0	100.0	1.0	14.5	3.3	13.2	3.0									
12 ~ 13	119.3	1.0	100.0	1.0	14.6	3.4	13.2	3.0									
13 ~ 14	119.3	1.0	100.0	1.0	15.9	3.6	13.2	3.0									
14 ~ 15	117.1	1.0	100.0	1.0	16.1	3.7	13.2	3.0									
15 ~ 16	119.2	1.0	100.0	1.0	16.2	3.7	13.2	3.0									
16 ~ 17	119.2	1.0	100.0	1.0	16.2	3.7	13.2	3.0									
17 ~ 18	117.8	1.0	100.0	1.0	14.6	3.4	13.2	3.0									
18 ~ 19	117.8	1.0	100.0	1.0	-	-	13.2	3.0									
20 ~ 21	-	-	84.4	1.0	-	-	7.9	1.8									
21 ~ 22	-	-	100.0	1.0	-	-	11.4	2.6									
22 ~ 23	104.6	1.0	100.0	1.0	-	-	12.3	2.8									
23 ~ 24	113.5	1.0	100.0	1.0	-	-	12.3	2.8									
25 ~ 26	-	-	100.0	1.0	-	-	12.1	2.8									
27 ~ 28	-	-	92.9	1.0	-	-	12.9	3.0									
28 ~ 29	-	-	89.4	1.0	-	-	12.2	2.8									
29 ~ 30	-	-	100.0	1.0	-	-	12.2	2.8									