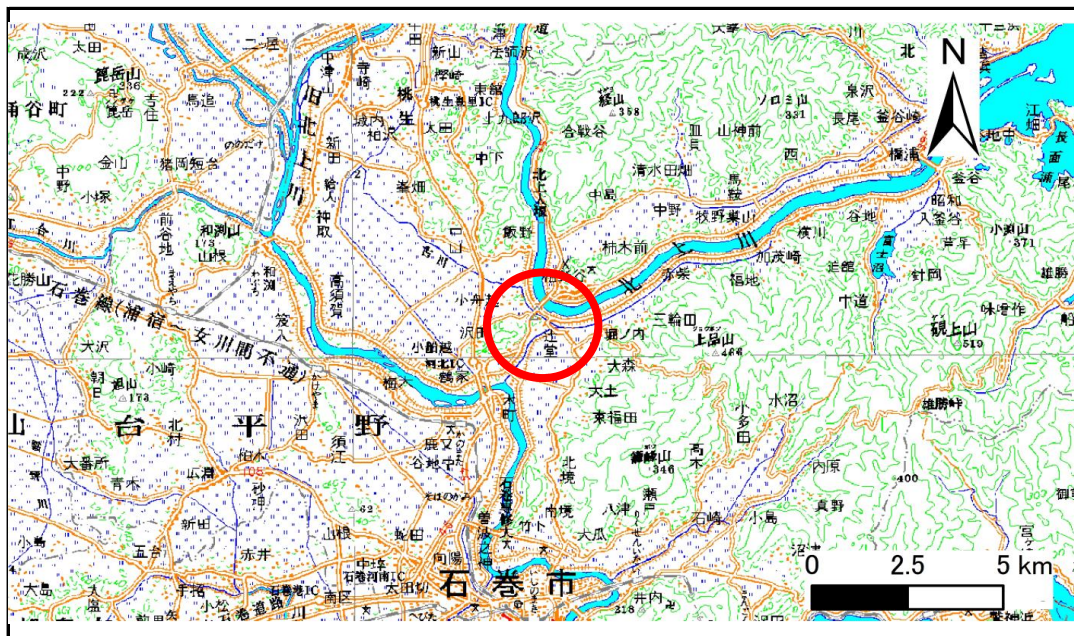


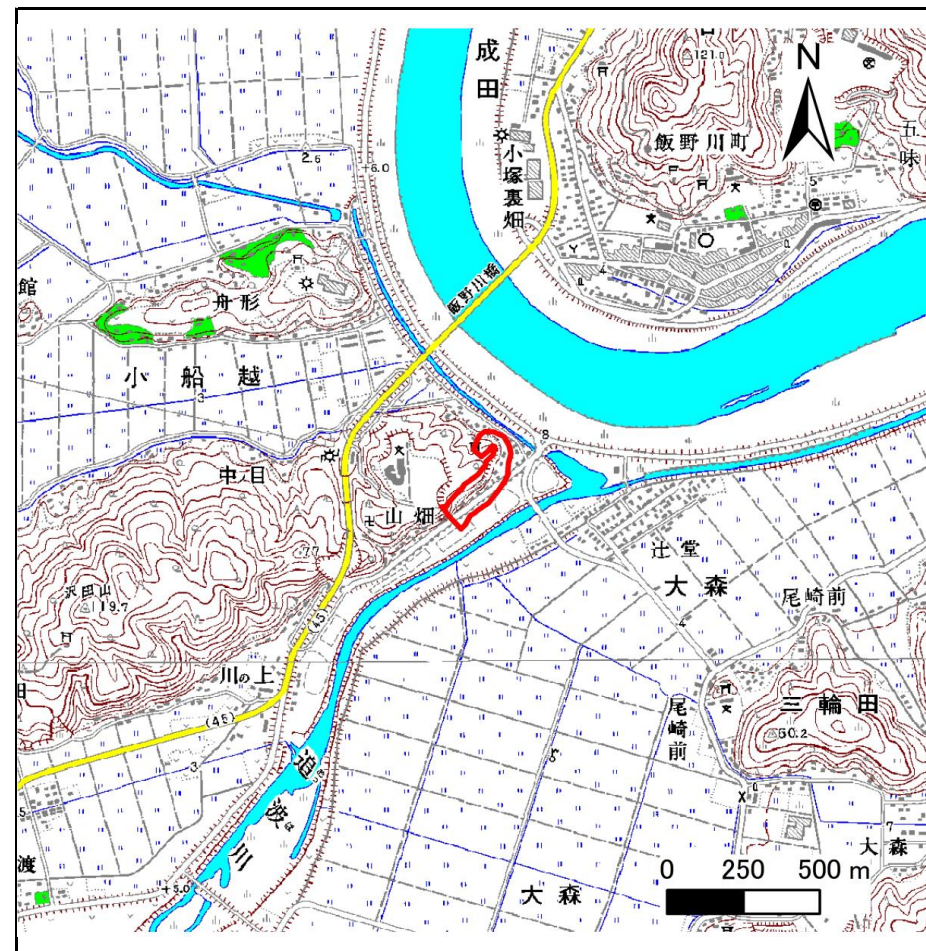
# 土砂災害警戒区域等の指定の告示に係る図書(その1)

告示番号	宮城県告示第325号
告示年月日	平成31年3月29日

自然現象の種類	急傾斜地の崩壊
箇所番号	I-自-0735(1311000735)
箇所名	川の上の1
所在地	石巻市小船越字山畑
調査機関	宮城県東部土木事務所



位置図 (S=1:200,000)



位置図 1/25,000

宮城県

この地図は、国土院院長の承認を得て、同院発行の数値地図20000(地図画像)及び数値地図25000(地図画像)を複製したものである。(承認番号 平29情複、第1237号)

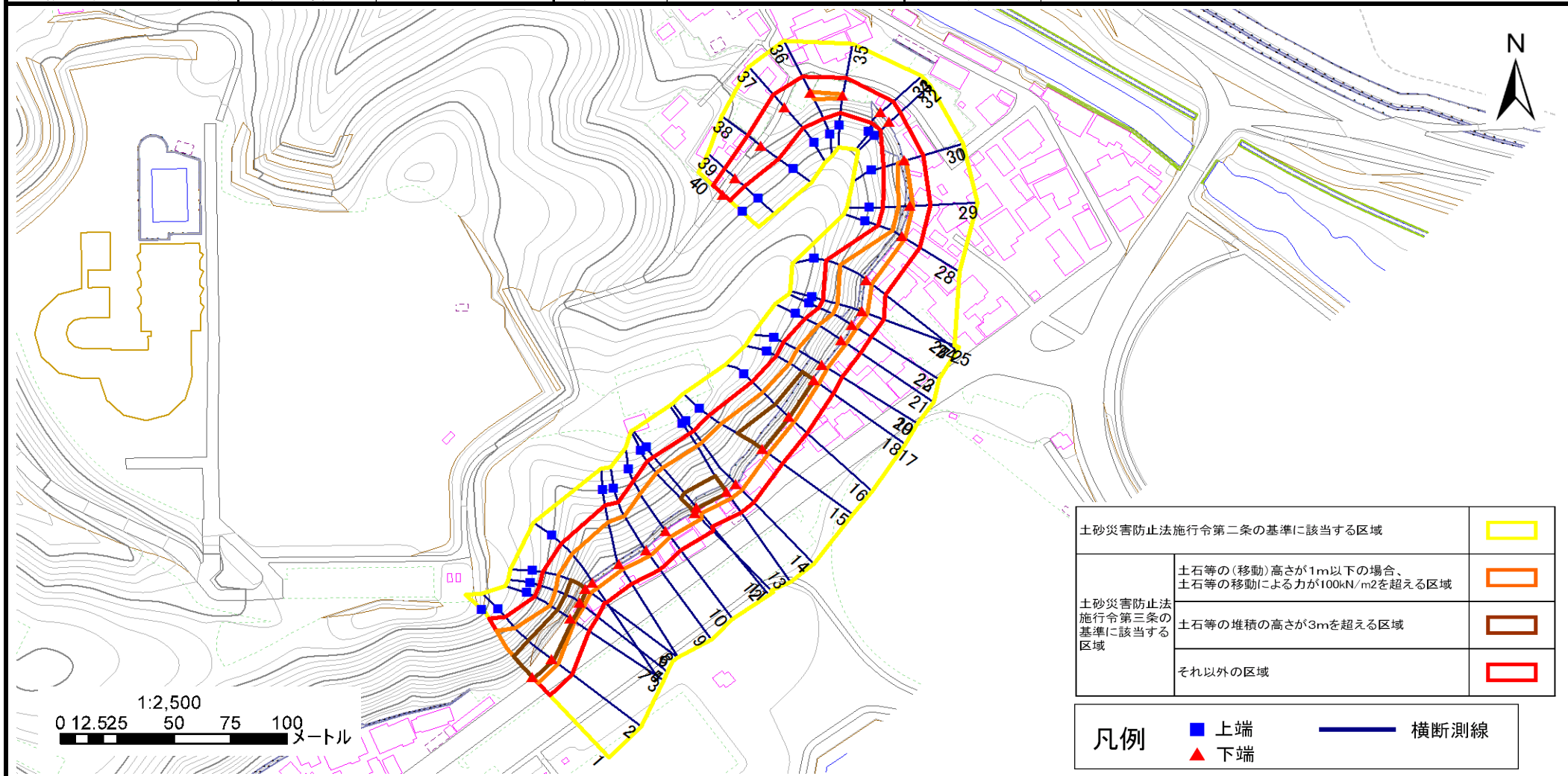
## 土砂災害警戒区域等の指定の告示に係る図書(その2)

告示番号	宮城県告示第325号
告示年月日	平成31年3月29日

危害のおそれのある土地の区域、著しい危害のおそれのある土地の区域設定図

調査年度	平成29年度
------	--------

急傾斜地の位置	箇所番号	I-自-0735(1311000735)	箇所名	川の上の1	所在地	石巻市小船越字山畑
---------	------	----------------------	-----	-------	-----	-----------



土砂災害防止法施行令第二条の基準に該当する区域	■
土砂災害防止法 施行令第三条の 基準に該当する 区域	■
	■
	■

凡例	■	上端	—	横断測線
	▲	下端		

# 土砂災害警戒区域等の指定の告示に係る図書(その3)

告示番号	宮城県告示第325号
告示年月日	平成31年3月29日

建築物に作用すると想定される衝撃に関する事項

急傾斜地の位置	箇所番号	I-自-0735(1311000735)	箇所名	川の上の1	所在地	石巻市小船越字山畑											
横断側線の区間	土石等の移動により建築物の地上部に作用すると想定される力				土石等の堆積により建築物の地上部に作用すると想定される力				横断側線の区間	土石等の移動により建築物の地上部に作用すると想定される力				土石等の堆積により建築物の地上部に作用すると想定される力			
	土石等の(移動)高さが1m以下の場合、土石等の移動による力が100kN/m <sup>2</sup> を超える区域		それ以外の区域		土石等の堆積の高さが3mを超える区域		それ以外の区域			土石等の(移動)高さが1m以下の場合、土石等の移動による力が100kN/m <sup>2</sup> を超える区域		それ以外の区域		土石等の堆積の高さが3mを超える区域		それ以外の区域	
	力の大きさのうち最大のもの (Kn/m <sup>2</sup> )	土石等の高さ (m)	力の大きさのうち最大のもの (Kn/m <sup>2</sup> )	土石等の高さ (m)	力の大きさのうち最大のもの (Kn/m <sup>2</sup> )	土石等の高さ (m)	力の大きさのうち最大のもの (Kn/m <sup>2</sup> )	土石等の高さ (m)		力の大きさのうち最大のもの (Kn/m <sup>2</sup> )	土石等の高さ (m)	力の大きさのうち最大のもの (Kn/m <sup>2</sup> )	土石等の高さ (m)	力の大きさのうち最大のもの (Kn/m <sup>2</sup> )	土石等の高さ (m)	力の大きさのうち最大のもの (Kn/m <sup>2</sup> )	土石等の高さ (m)
1 ~ 2	159.0	1.0	100.0	1.0	17.9	3.5	15.2	3.0	~								
2 ~ 3	154.8	1.0	100.0	1.0	18.8	3.7	15.2	3.0	~								
3 ~ 4	137.1	1.0	100.0	1.0	18.8	3.7	15.2	3.0	~								
4 ~ 5	137.1	1.0	100.0	1.0	18.4	3.7	15.2	3.0	~								
5 ~ 6	141.7	1.0	100.0	1.0	16.6	3.3	15.2	3.0	~								
6 ~ 7	147.2	1.0	100.0	1.0	-	-	15.2	3.0	~								
7 ~ 8	147.2	1.0	100.0	1.0	-	-	13.3	2.6	~								
8 ~ 9	146.1	1.0	100.0	1.0	-	-	13.8	2.7	~								
9 ~ 10	152.9	1.0	100.0	1.0	-	-	14.5	2.9	~								
10 ~ 11	157.1	1.0	100.0	1.0	-	-	15.2	3.0	~								
11 ~ 12	157.1	1.0	100.0	1.0	16.5	3.3	15.2	3.0	~								
12 ~ 13	157.1	1.0	100.0	1.0	16.5	3.3	15.2	3.0	~								
13 ~ 14	157.1	1.0	100.0	1.0	-	-	15.2	3.0	~								
14 ~ 15	157.0	1.0	100.0	1.0	-	-	15.2	3.0	~								
15 ~ 16	154.9	1.0	100.0	1.0	16.9	3.4	15.2	3.0	~								
16 ~ 17	148.0	1.0	100.0	1.0	15.8	3.1	15.2	3.0	~								
17 ~ 18	142.1	1.0	100.0	1.0	-	-	15.2	3.0	~								
18 ~ 19	142.2	1.0	100.0	1.0	-	-	12.9	2.5	~								
19 ~ 20	142.2	1.0	100.0	1.0	-	-	13.7	2.7	~								
20 ~ 21	142.2	1.0	100.0	1.0	-	-	13.7	2.7	~								
21 ~ 22	140.7	1.0	100.0	1.0	-	-	12.7	2.5	~								
22 ~ 23	135.8	1.0	100.0	1.0	-	-	10.0	2.0	~								
23 ~ 24	139.8	1.0	100.0	1.0	-	-	10.0	2.0	~								
24 ~ 25	139.8	1.0	100.0	1.0	-	-	9.7	1.9	~								
25 ~ 26	144.5	1.0	100.0	1.0	-	-	15.1	3.0	~								
26 ~ 27	144.5	1.0	100.0	1.0	-	-	15.1	3.0	~								
27 ~ 28	144.5	1.0	100.0	1.0	-	-	15.1	3.0	~								
28 ~ 29	120.7	1.0	100.0	1.0	-	-	11.5	2.3	~								
29 ~ 30	120.6	1.0	100.0	1.0	-	-	11.8	2.3	~								
30 ~ 31	113.7	1.0	100.0	1.0	-	-	11.8	2.3	~								
31 ~ 32	-	-	100.0	1.0	-	-	11.1	2.2	~								
32 ~ 33	-	-	95.9	1.0	-	-	11.1	2.2	~								
33 ~ 34	-	-	95.9	1.0	-	-	13.2	2.6	~								
34 ~ 35	-	-	100.0	1.0	-	-	13.2	2.6	~								
35 ~ 36	108.1	1.0	100.0	1.0	-	-	11.7	2.3	~								
36 ~ 37	-	-	100.0	1.0	-	-	10.2	2.0	~								
37 ~ 38	-	-	99.8	1.0	-	-	10.1	2.0	~								
38 ~ 39	-	-	97.6	1.0	-	-	10.1	2.0	~								
39 ~ 40	-	-	81.2	1.0	-	-	8.2	1.6	~								