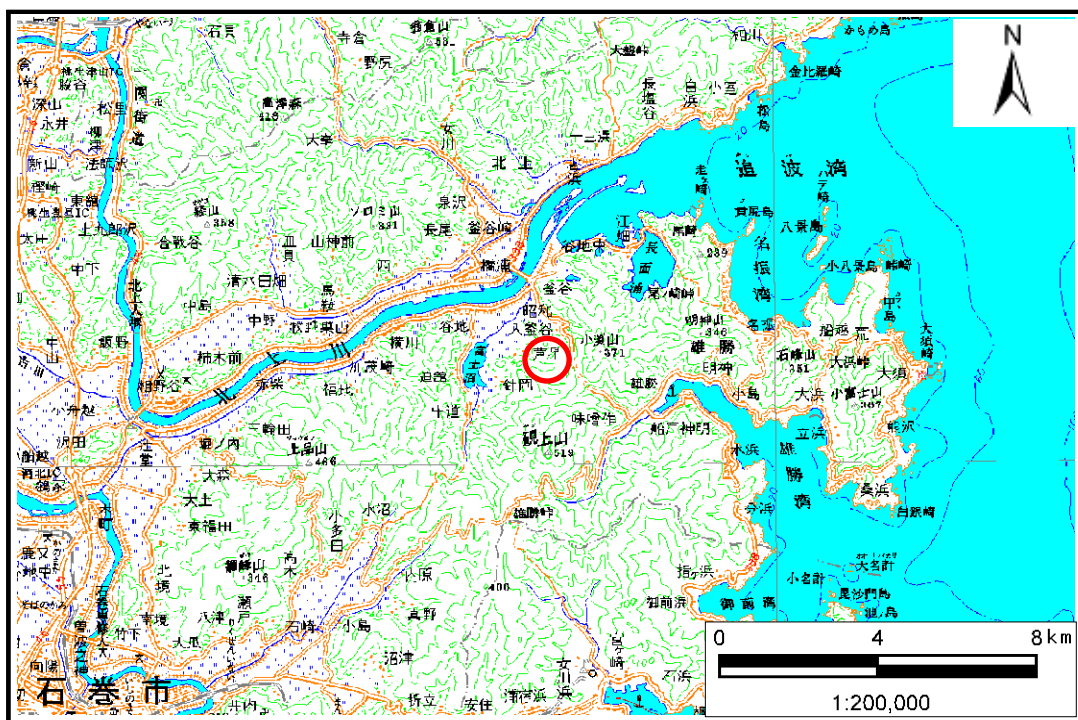


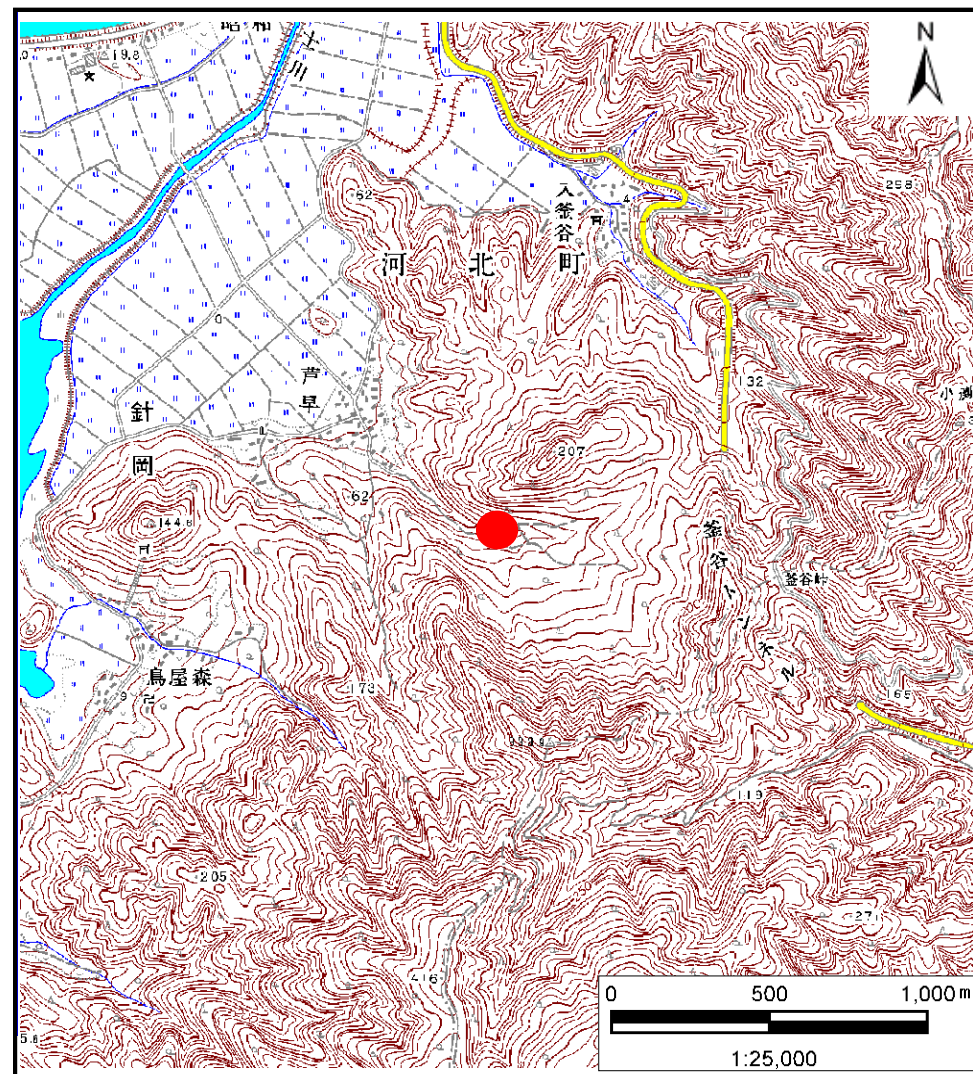
土砂災害警戒区域等の指定の告示に係る図書(その1)

| | |
|-------|------------|
| 告示番号 | 宮城県告示第325号 |
| 告示年月日 | 平成31年3月29日 |

| | |
|---------|----------------------|
| 自然現象の種類 | 土石流 |
| 溪流番号 | 7-21-005(1272100005) |
| 水系名 | 北上川 |
| 河川名 | 富士川 |
| 溪流名 | 芦早沢 |
| 所在地 | 石巻市針岡字芦早 |
| 調査機関 | 宮城県東部土木事務所 |



位置図(S=1:200,000)



位置図(S=1:25,000)

宮城県

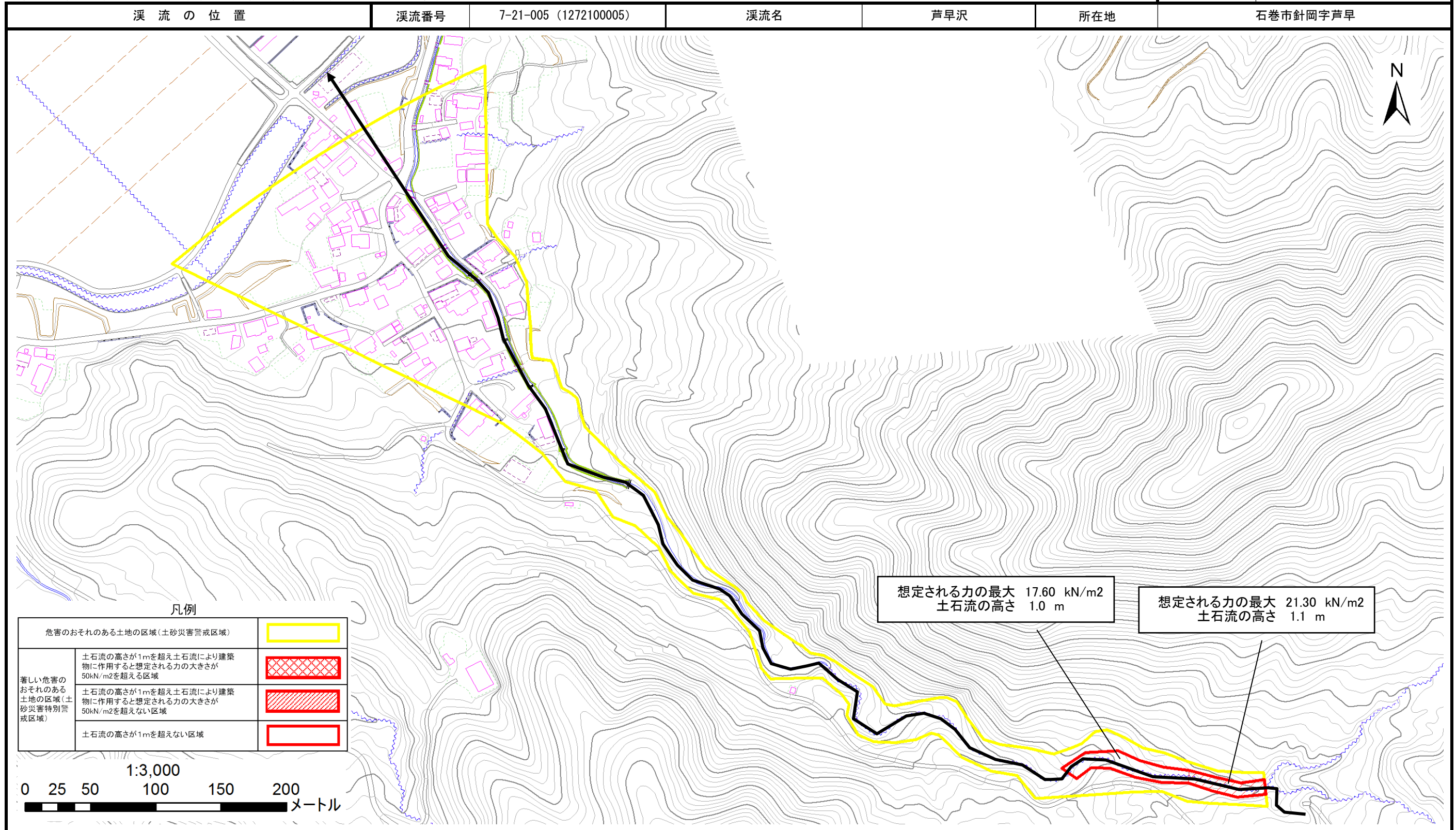
この地図は、国土地理院長の承認を得て、同院発行の数値地図200000(地図画像)及び数値地図25000(地図画像)を複製したものである。(承認番号 平29情複、第1237号)

土砂災害警戒区域等の指定の告示に係る図書(その2)

| | |
|-------|------------|
| 告示番号 | 宮城県告示第325号 |
| 告示年月日 | 平成31年3月29日 |

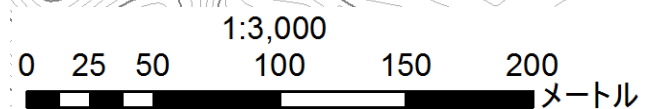
危害のおそれのある土地の区域、著しい危害のおそれのある土地の区域の設定図

| | |
|------|----------|
| 調査年度 | 平成29年度 |
| 溪流名 | 芦早沢 |
| 所在地 | 石巻市針岡字芦早 |



凡例

| | | |
|-------------------------------|---|--|
| 危害のおそれのある土地の区域(土砂災害警戒区域) | | |
| 著しい危害のおそれのある土地の区域(土砂災害特別警戒区域) | 土石流の高さが1mを超え土石流により建築物に作用すると想定される力の大きさが50kN/m ² を超える区域 | |
| | 土石流の高さが1mを超え土石流により建築物に作用すると想定される力の大きさが50kN/m ² を超えない区域 | |
| | 土石流の高さが1mを超えない区域 | |

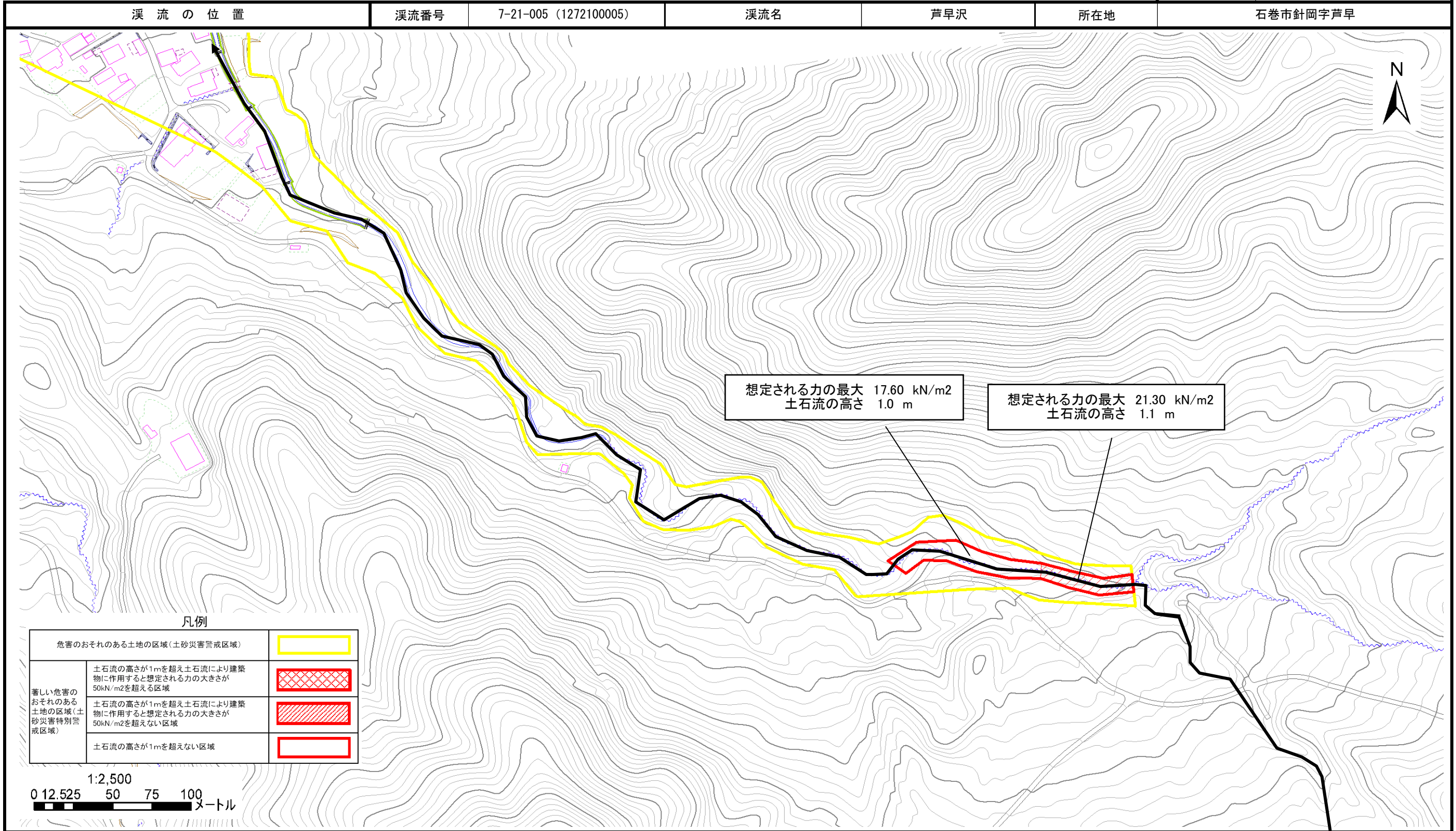


土砂災害警戒区域等の指定の告示に係る図書(その2)

| | |
|-------|------------|
| 告示番号 | 宮城県告示第325号 |
| 告示年月日 | 平成31年3月29日 |

危害のおそれのある土地の区域、著しい危害のおそれのある土地の区域の設定図

| | |
|------|----------|
| 調査年度 | 平成29年度 |
| 所在地 | 石巻市針岡字芦早 |



土砂災害警戒区域等の指定の告示に係る図書(その2)

| | |
|-------|------------|
| 告示番号 | 宮城県告示第325号 |
| 告示年月日 | 平成31年3月29日 |

危害のおそれのある土地の区域、著しい危害のおそれのある土地の区域の設定図

| | |
|------|----------|
| 調査年度 | 平成29年度 |
| 所在地 | 石巻市針岡字芦早 |

