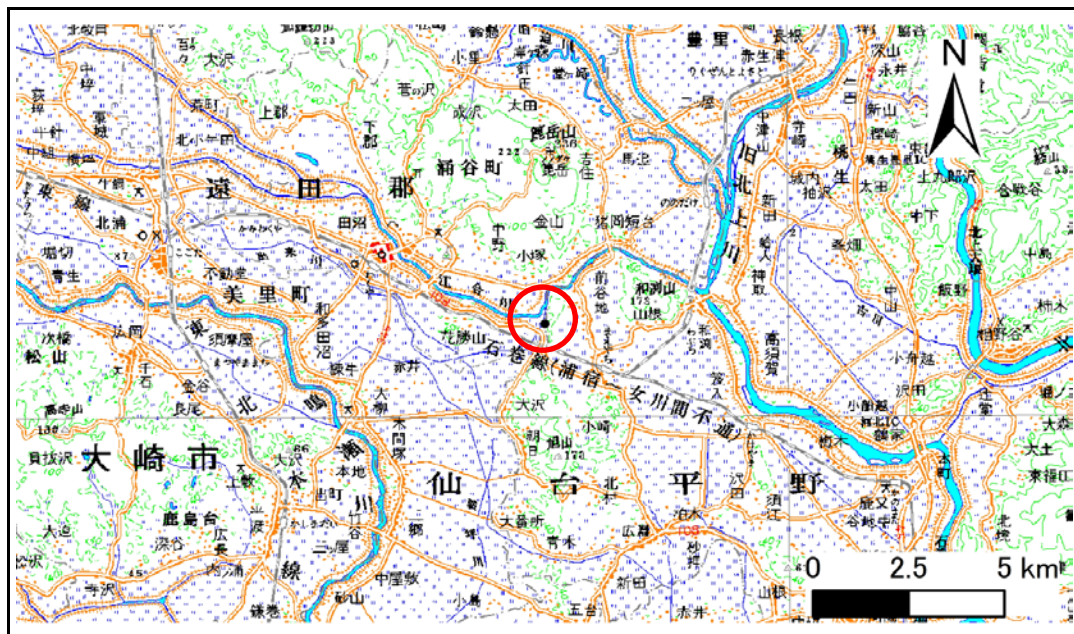


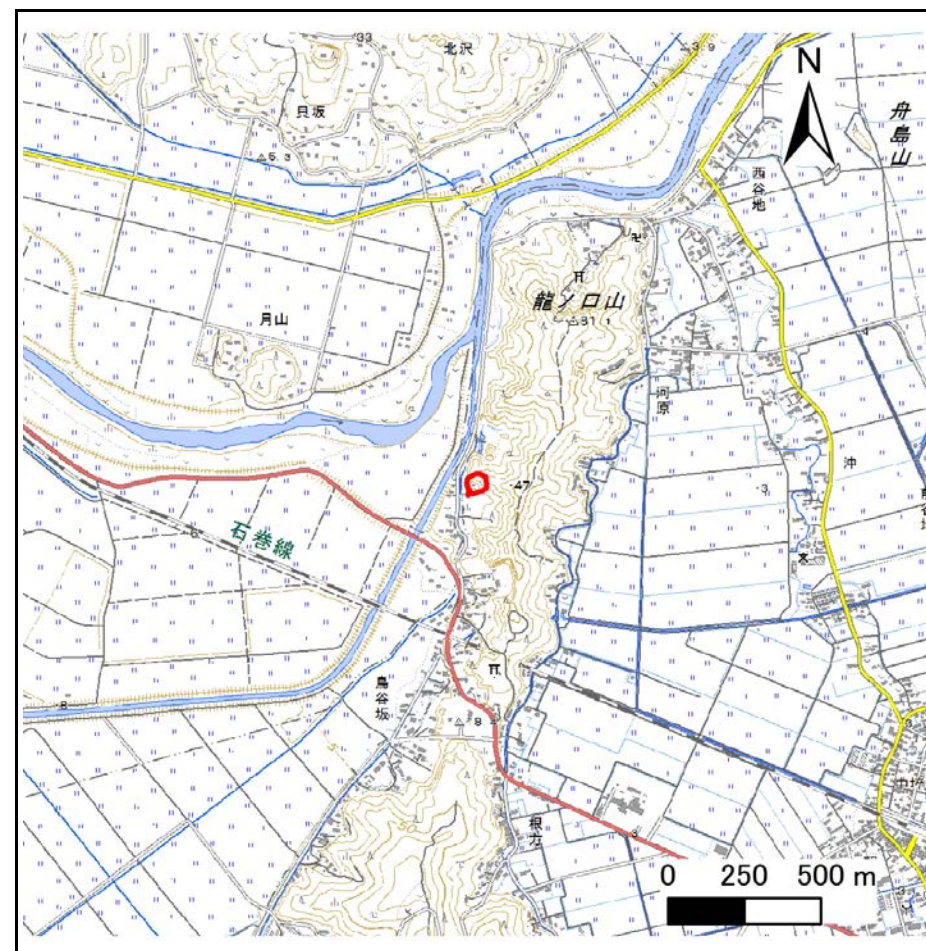
土砂災害警戒区域等の指定の告示に係る図書(その1)

告示番号	宮城県告示第118号
告示年月日	平成31年2月19日

自然現象の種類	急傾斜地の崩壊
箇所番号	Ⅱ-自-2120(1321002120)
箇所名	河原の2
所在地	石巻市前谷地字龍ノ口山
調査機関	宮城県東部土木事務所



位置図 (S=1:200,000)



位置図 (S=1:25,000)

この地図は、国土地理院長の承認を得て、同院発行の数値地図200000(地図画像)及び電子地形図25000を複製したものである。(承認番号 平30情複、第585号)

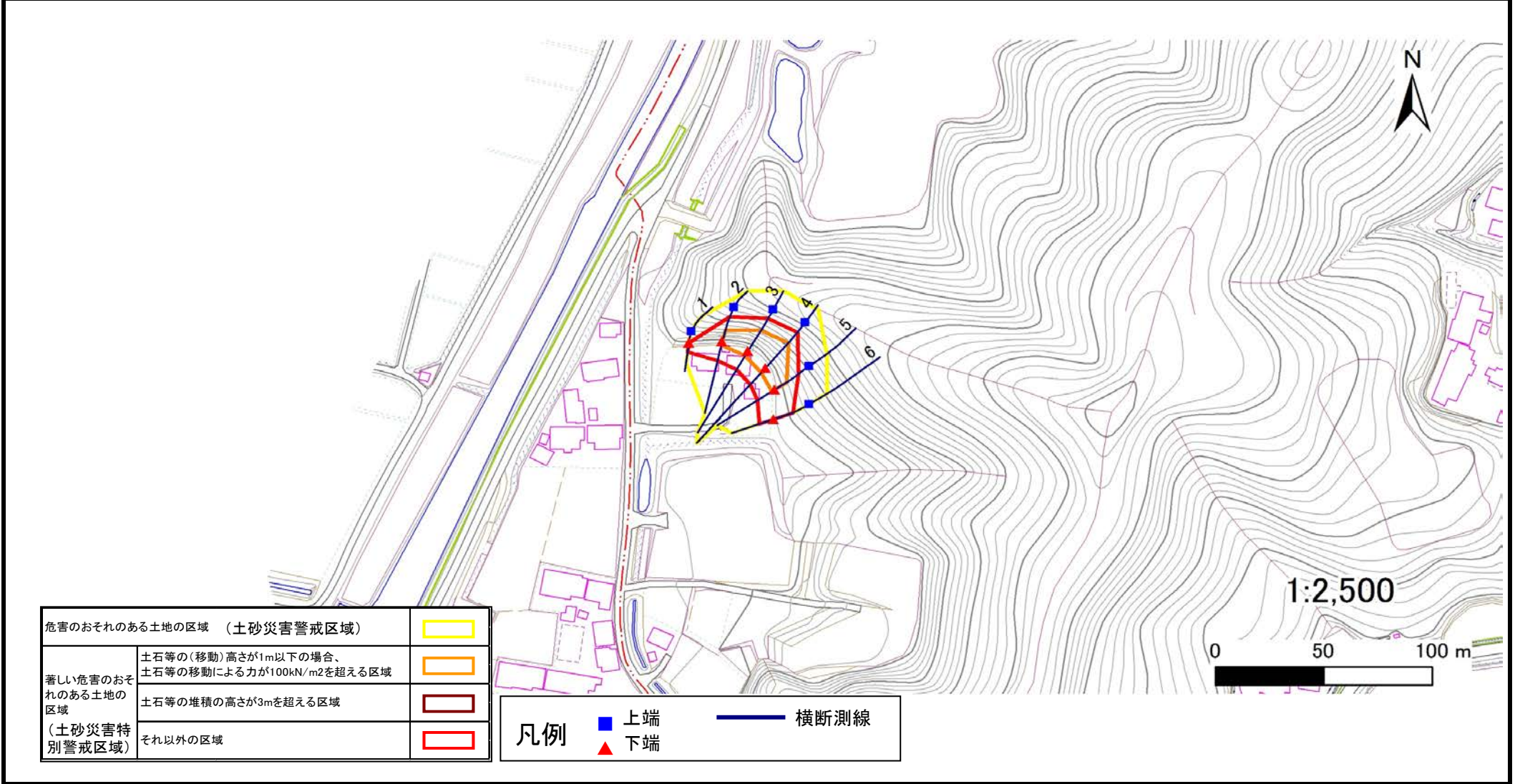
土砂災害警戒区域等の指定の告示に係る図書(その2)

告示番号	宮城県告示第118号
告示年月日	平成31年2月19日

危害のおそれのある土地、著しい危害のおそれのある土地の設定図

調査年度	平成29年度
------	--------

急傾斜地の位置	箇所番号	Ⅱ-自-2120(1321002120)	箇所名	河原の2	所在地	石巻市前谷地字龍ノ口山
---------	------	----------------------	-----	------	-----	-------------



土砂災害警戒区域等の指定の告示に係る図書(その3)

告示番号	宮城県告示第118号
告示年月日	平成31年2月19日

建築物に作用すると想定される衝撃に関する事項

急傾斜地の位置	箇所番号	II-自-2120(1321002120)	箇所名	河原の2	所在地	石巻市前谷地字龍ノ口山										
横断側線の区間	土石等の移動により建築物の地上部に作用すると想定される力				土石等の堆積により建築物の地上部に作用すると想定される力				土石等の移動により建築物の地上部に作用すると想定される力				土石等の堆積により建築物の地上部に作用すると想定される力			
	土石等の(移動)高さが1m以下の場合、土石等の移動による力が100kN/m ² を超える区域				土石等の堆積の高さが3mを超える区域				土石等の(移動)高さが1m以下の場合、土石等の移動による力が100kN/m ² を超える区域				土石等の堆積の高さが3mを超える区域			
	力の大きさのうち最大のもの(Kn/m ²)		土石等の高さ(m)		力の大きさのうち最大のもの(Kn/m ²)		土石等の高さ(m)		力の大きさのうち最大のもの(Kn/m ²)		土石等の高さ(m)		力の大きさのうち最大のもの(Kn/m ²)		土石等の高さ(m)	
	1	2	3	4	5	6	7	8	9	10	11	12	13	14	15	16
1 ~ 2	-	-	100.0	1.0	-	-	13.3	2.7	~							
2 ~ 3	139.8	1.0	100.0	1.0	-	-	15.2	3.0	~							
3 ~ 4	145.6	1.0	100.0	1.0	-	-	15.2	3.0	~							
4 ~ 5	145.6	1.0	100.0	1.0	-	-	14.3	2.9	~							
5 ~ 6	-	-	100.0	1.0	-	-	12.2	2.4	~							
~									~							
~									~							
~									~							
~									~							
~									~							
~									~							
~									~							
~									~							
~									~							
~									~							
~									~							
~									~							
~									~							
~									~							
~									~							
~									~							
~									~							
~									~							
~									~							
~									~							