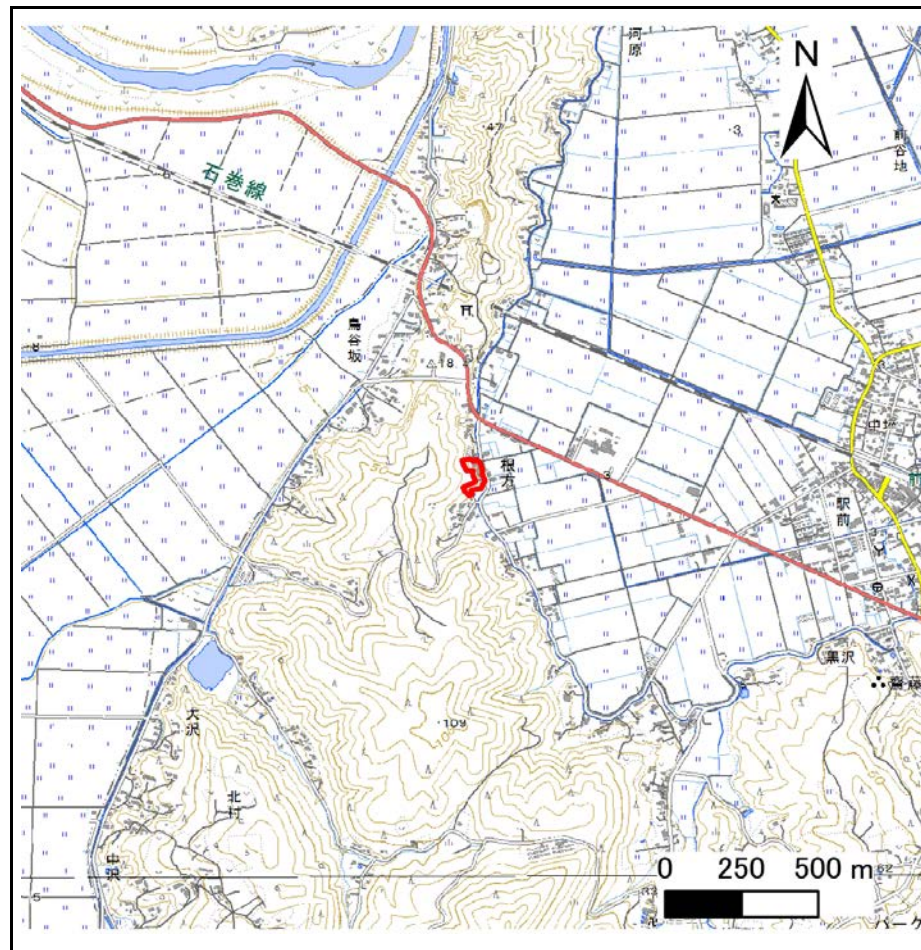


土砂災害警戒区域等の指定の告示に係る図書(その1)

告示番号	宮城県告示第118号
告示年月日	平成31年2月19日

自然現象の種類	急傾斜地の崩壊
箇所番号	I-自-0857(1311000857)
箇所名	根方山の3
所在地	石巻市前谷地字根方山
調査機関	宮城県東部土木事務所



位置図 (S=1:25,000)



位置図 (S=1:200,000)

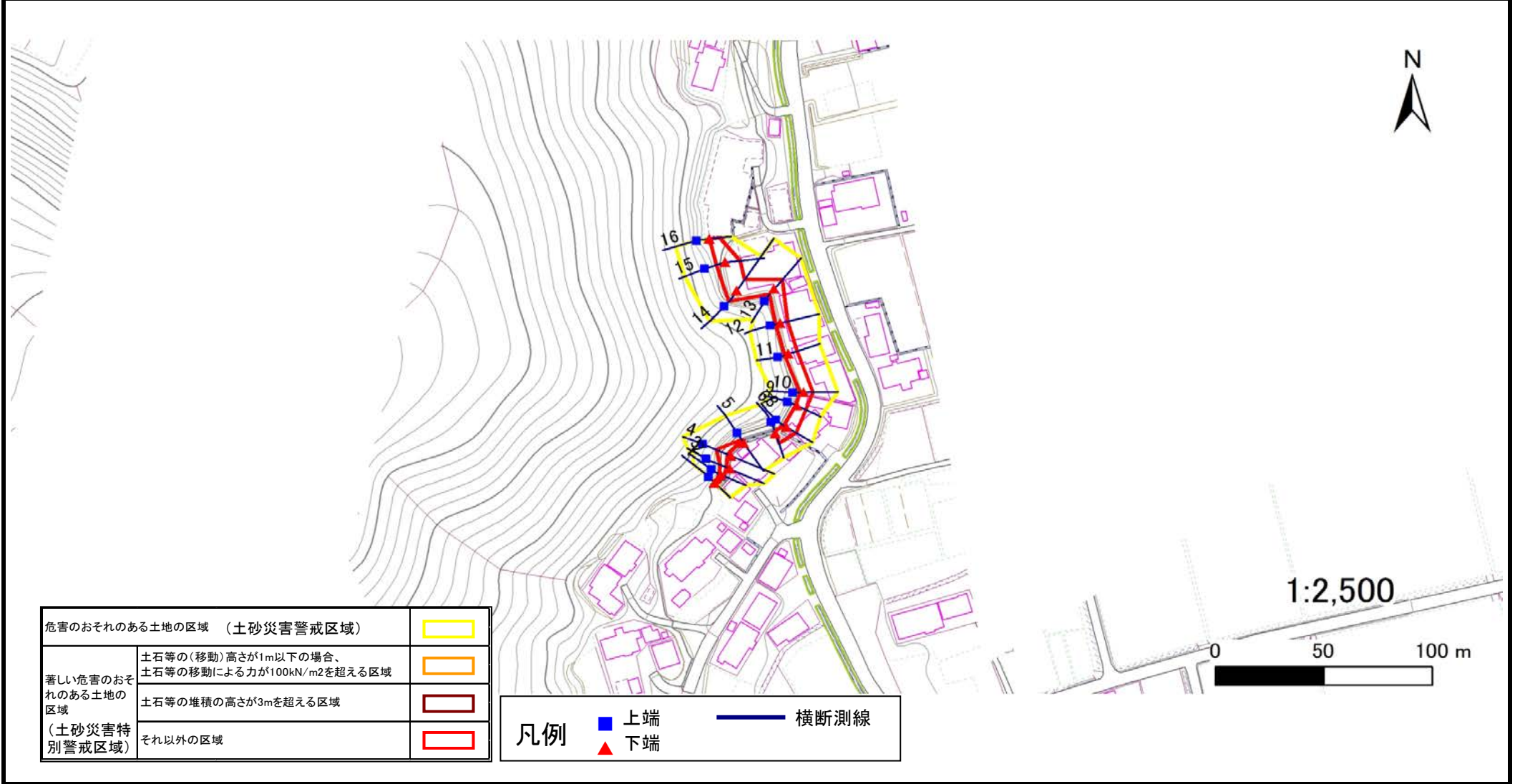
この地図は、国土地理院長の承認を得て、同院発行の数値地図200000(地図画像)及び電子地形図25000を複製したものである。(承認番号 平30情複、第585号)

土砂災害警戒区域等の指定の告示に係る図書(その2)

告示番号	宮城県告示第118号
告示年月日	平成31年2月19日
調査年度	平成29年度

危害のおそれのある土地、著しい危害のおそれのある土地の設定図

急傾斜地の位置	箇所番号	I-自-0857(1311000857)	箇所名	根方山の3	所在地	石巻市前谷地字根方山
---------	------	----------------------	-----	-------	-----	------------



危害のおそれのある土地の区域 (土砂災害警戒区域)	
著しい危害のおそれのある土地の区域	
(土砂災害特別警戒区域)	
それ以外の区域	

凡例		上端		横断測線
		下端		

