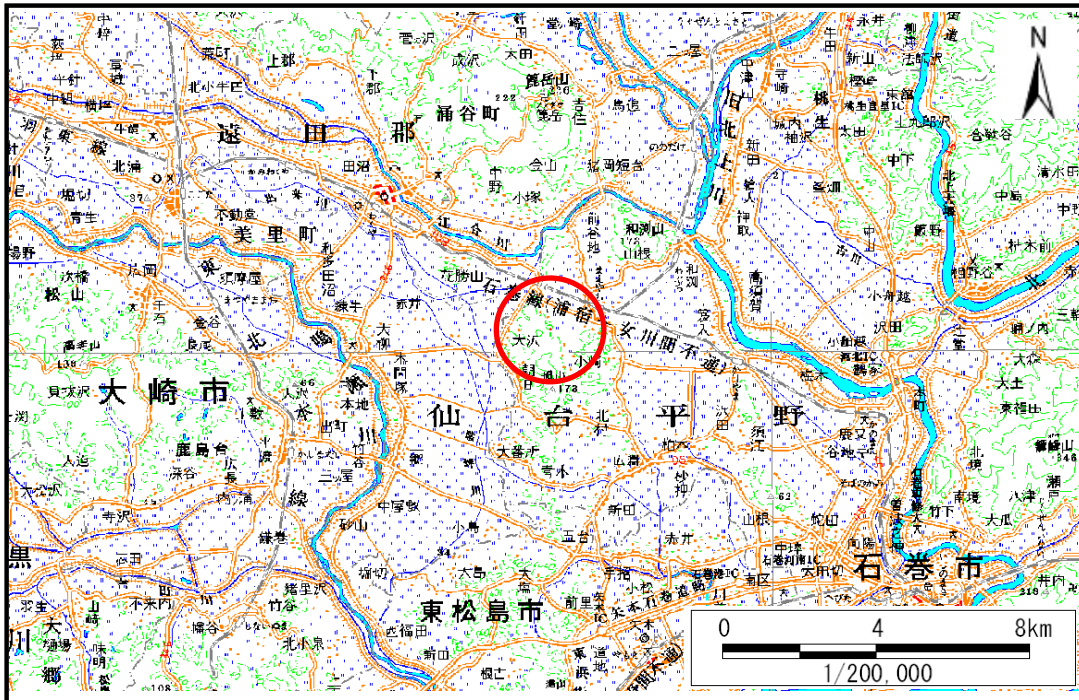


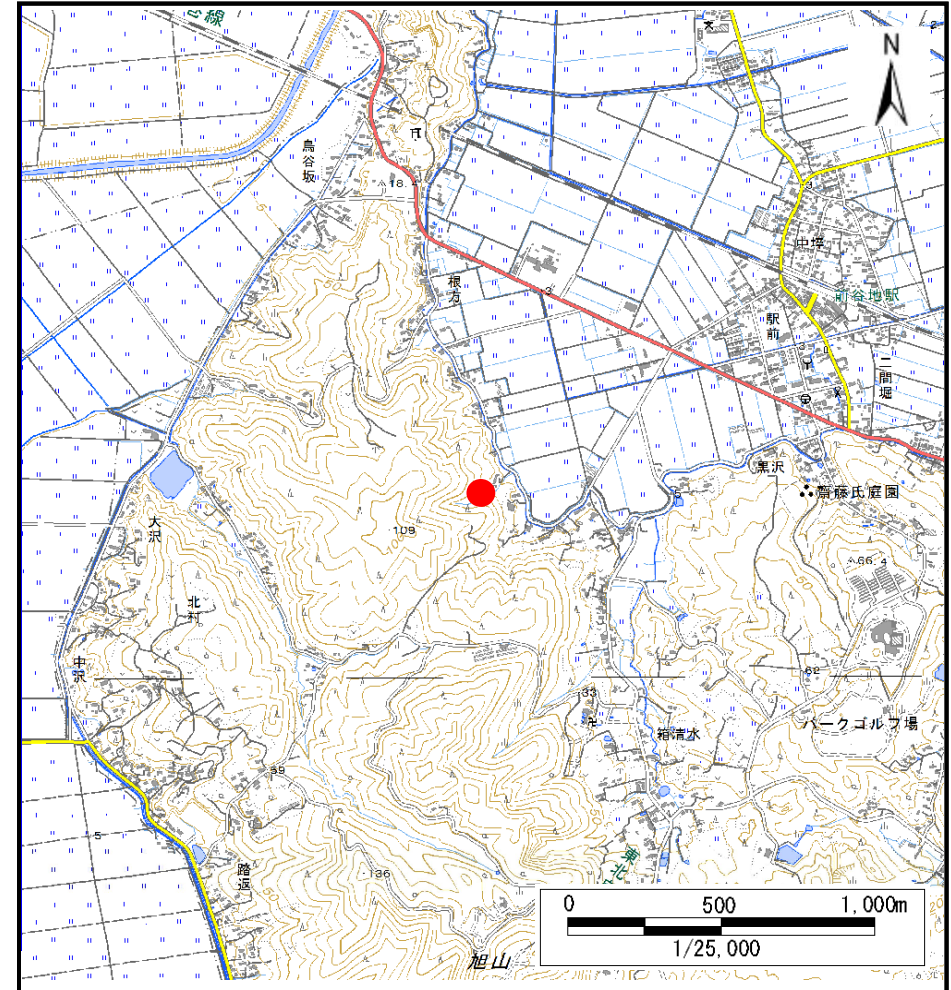
# 土砂災害警戒区域等の指定の告示に係る図書(その1)

|       |            |
|-------|------------|
| 告示番号  | 宮城県告示第118号 |
| 告示年月日 | 平成31年2月19日 |

|         |                      |
|---------|----------------------|
| 自然現象の種類 | 土石流                  |
| 溪流番号    | 7-24-020(1272400020) |
| 水系名     | 定川                   |
| 河川名     | 定川                   |
| 溪流名     | 根方山南沢                |
| 所在      | 石巻市前谷地字根方山           |
| 調査機関    | 宮城県東部土木事務所           |



位置図(S=1:200,000)



位置図(S=1:25,000)

宮城県

この地図は、国土地理院長の承認を得て、同院発行の数値地図20000(地図画像)及び数値地図25000(地図画像)を複製したものである。(承認番号 平30情複、第585号)

# 土砂災害警戒区域等の指定の告示に係る図書(その2)

|       |            |
|-------|------------|
| 告示番号  | 宮城県告示第118号 |
| 告示年月日 | 平成31年2月19日 |

|      |        |
|------|--------|
| 調査年度 | 平成29年度 |
|------|--------|

|       |      |                      |     |       |     |            |
|-------|------|----------------------|-----|-------|-----|------------|
| 渓流の位置 | 渓流番号 | 7-24-020(1272400020) | 渓流名 | 根方山南沢 | 所在地 | 石巻市前谷地字根方山 |
|-------|------|----------------------|-----|-------|-----|------------|

