

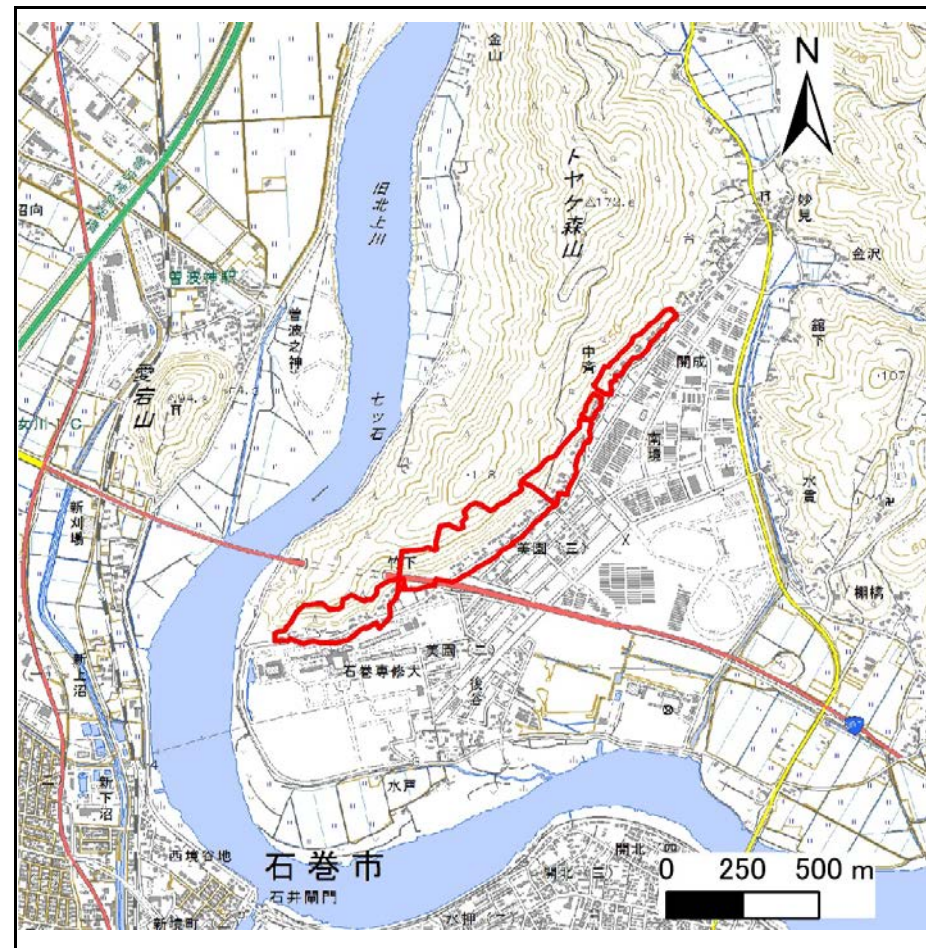
# 土砂災害警戒区域等の指定の告示に係る図書(その1)

告示番号	宮城県告示第118号
告示年月日	平成31年2月19日

自然現象の種類	急傾斜地の崩壊
箇所番号	I-自-0660(1311000660)
箇所名	竹ノ下
所在地	石巻市南境字竹下
調査機関	宮城県東部土木事務所



位置図 (S=1:200,000)



位置図 (S=1:25,000)

この地図は、国土地理院長の承認を得て、同院発行の数値地図25000(地図画像)及び電子地形図20万を複製したものである。(承認番号 平30情複、第921号)

# 土砂災害警戒区域等の指定の告示に係る図書(その2)

告示番号	宮城県告示第118号
告示年月日	平成31年2月19日

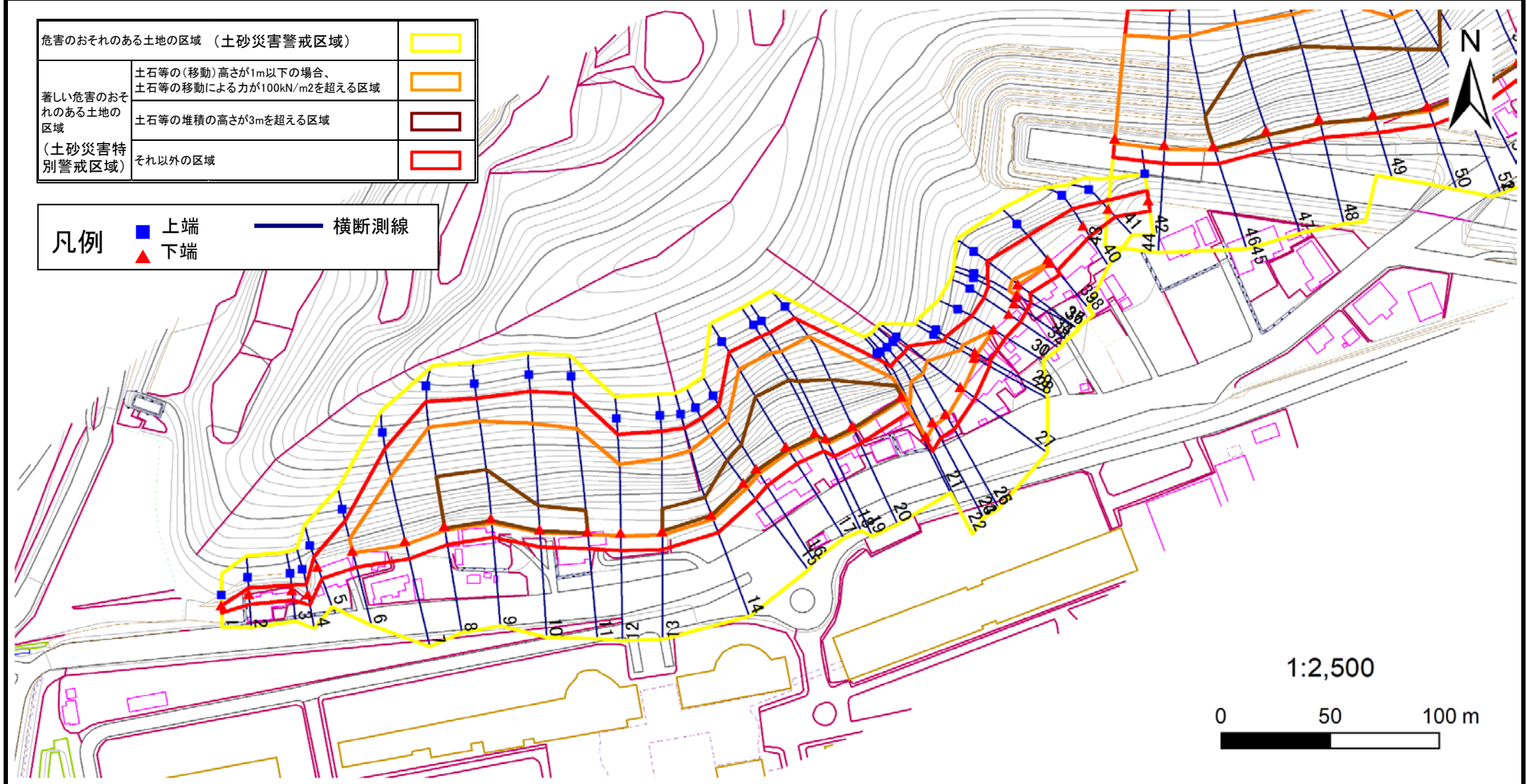
危害のおそれのある土地、著しい危害のおそれのある土地の設定図(1/5)

調査年度	平成29年度
------	--------

急傾斜地の位置	箇所番号	I-自-0660(1311000660)	箇所名	竹ノ下	所在地	石巻市南境字竹下
---------	------	----------------------	-----	-----	-----	----------

危害のおそれのある土地の区域 (土砂災害警戒区域)		
著しい危害のおそれのある土地の区域	土石等の(移動)高さが1m以下の場合、 土石等の移動による力が100kN/m <sup>2</sup> を超える区域	
	土石等の堆積の高さが3mを超える区域	
(土砂災害特別警戒区域)	それ以外の区域	

凡例		上端		横断測線
		下端		



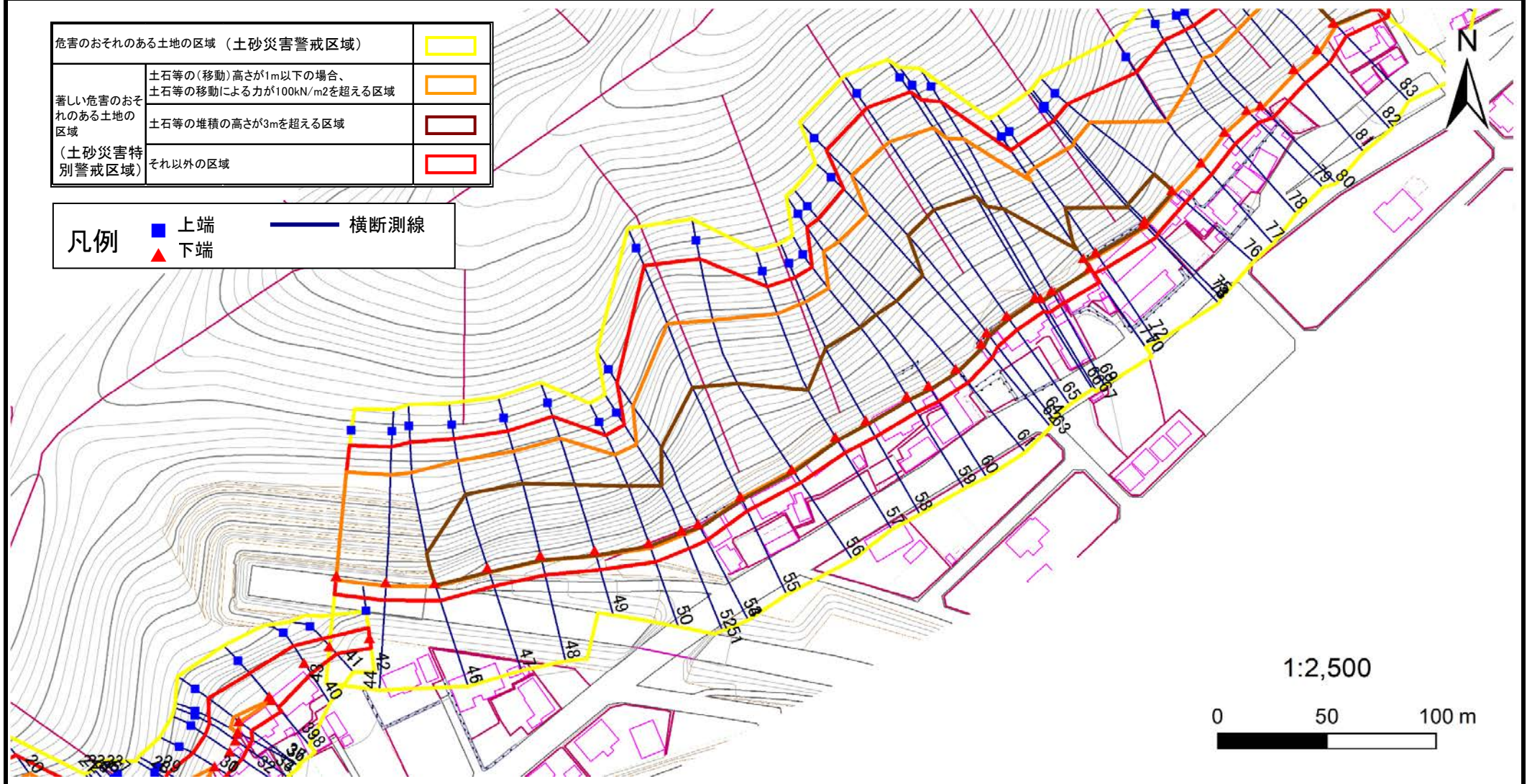
# 土砂災害警戒区域等の指定の告示に係る図書(その2)

告示番号	宮城県告示第118号
告示年月日	平成31年2月19日

危害のおそれのある土地、著しい危害のおそれのある土地の設定図(2/5)

調査年度	平成29年度
------	--------

急傾斜地の位置	箇所番号	I-自-0660(1311000660)	箇所名	竹ノ下	所在地	石巻市南境字竹下
---------	------	----------------------	-----	-----	-----	----------



危害のおそれのある土地の区域 (土砂災害警戒区域)		
著しい危害のおそれのある土地の区域 (土砂災害特別警戒区域)	土石等の(移動)高さが1m以下の場合、 土石等の移動による力が100kN/m <sup>2</sup> を超える区域	
	土石等の堆積の高さが3mを超える区域	
	それ以外の区域	

凡例		上端		横断測線
		下端		

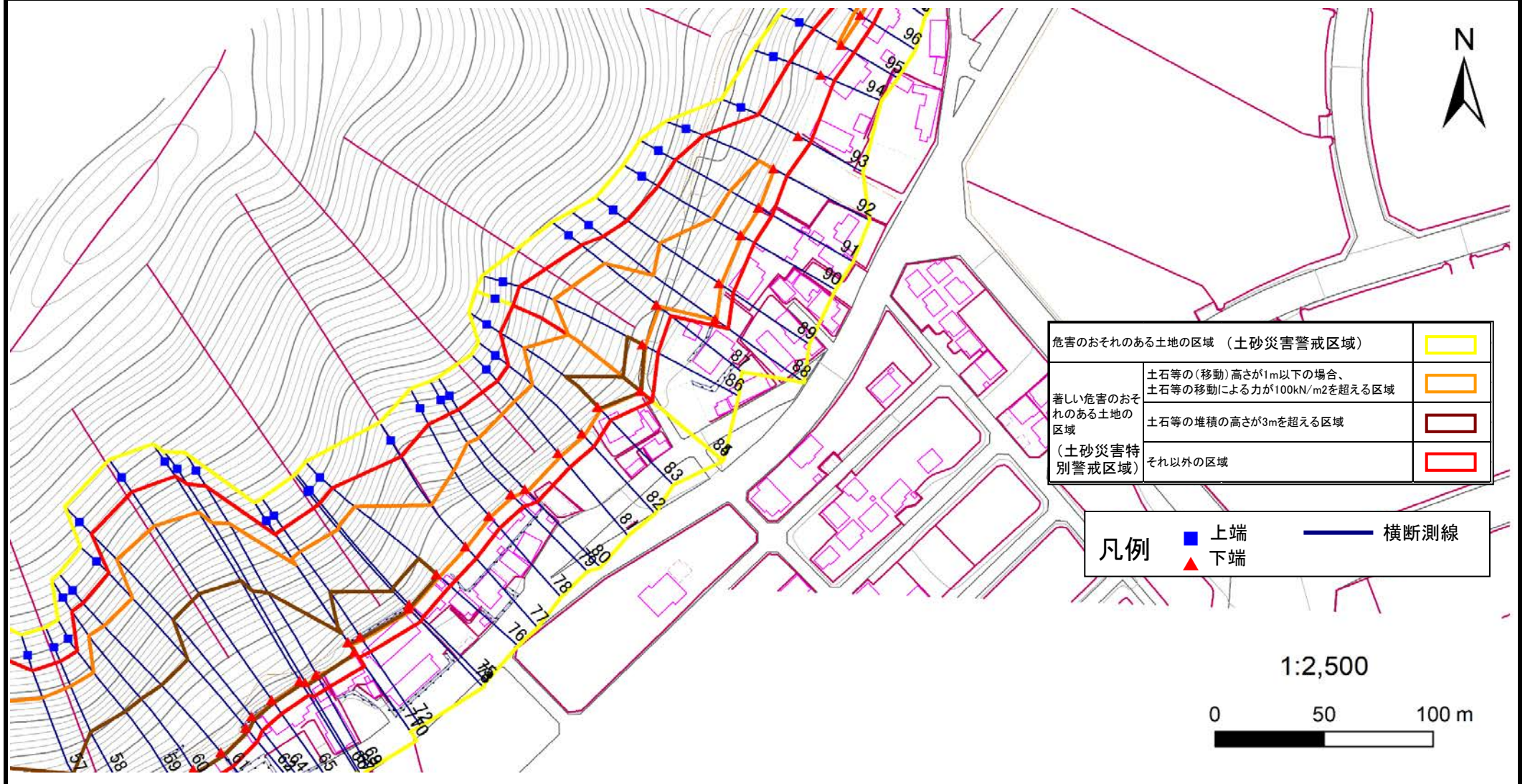
# 土砂災害警戒区域等の指定の告示に係る図書(その2)

告示番号	宮城県告示第118号
告示年月日	平成31年2月19日

危害のおそれのある土地、著しい危害のおそれのある土地の設定図(3/5)

調査年度	平成29年度
------	--------

急傾斜地の位置	箇所番号	I-自-0660(1311000660)	箇所名	竹ノ下	所在地	石巻市南境字竹下
---------	------	----------------------	-----	-----	-----	----------



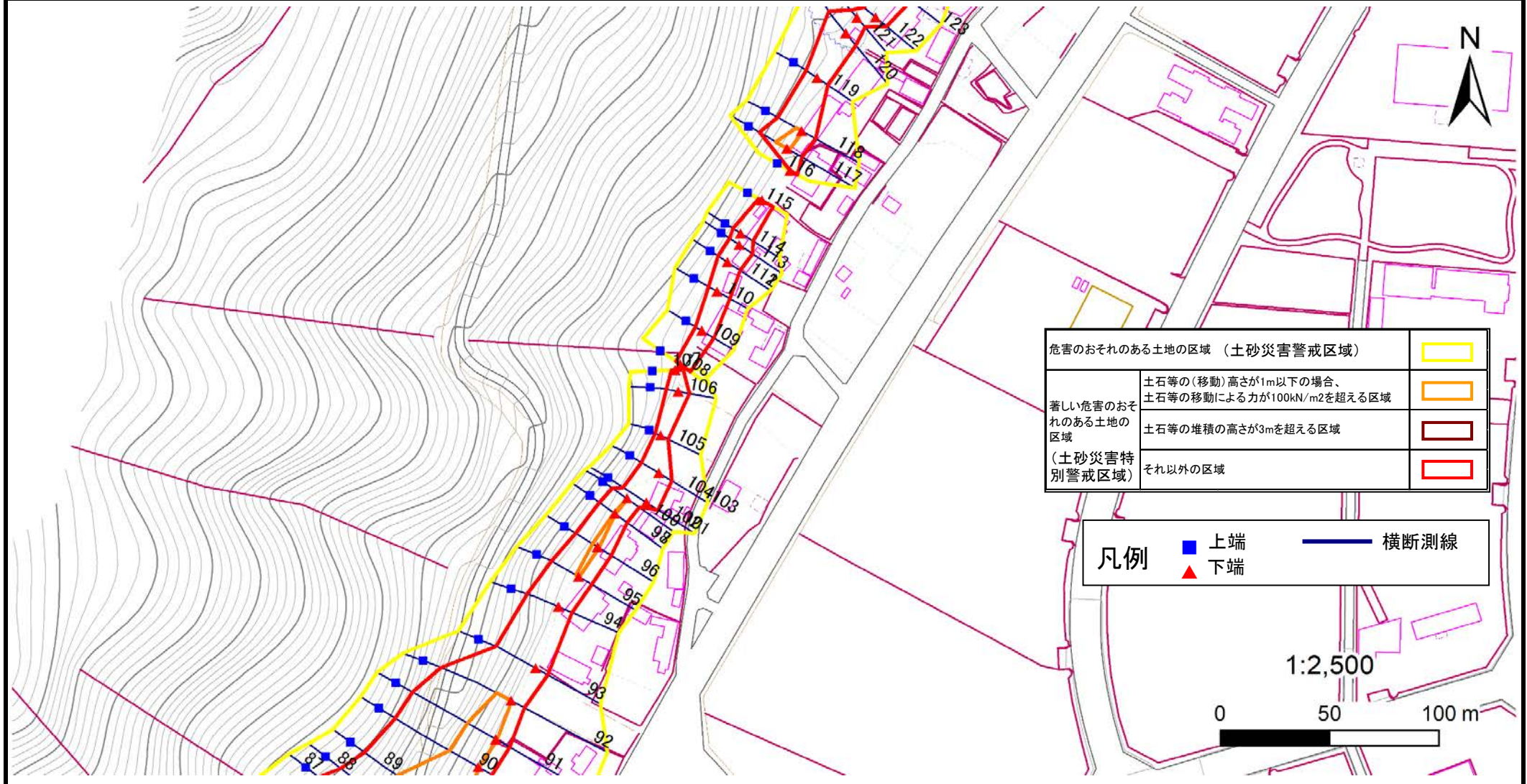
# 土砂災害警戒区域等の指定の告示に係る図書(その2)

告示番号	宮城県告示第118号
告示年月日	平成31年2月19日

危害のおそれのある土地、著しい危害のおそれのある土地の設定図(4/5)

調査年度	平成29年度
------	--------

急傾斜地の位置	箇所番号	I-自-0660(1311000660)	箇所名	竹ノ下	所在地	石巻市南境字竹下
---------	------	----------------------	-----	-----	-----	----------



危害のおそれのある土地の区域 (土砂災害警戒区域)		
著しい危害のおそれのある土地の区域 (土砂災害特別警戒区域)	土石等の(移動)高さが1m以下の場合、土石等の移動による力が100kN/m <sup>2</sup> を超える区域	
	土石等の堆積の高さが3mを超える区域	
それ以外の区域		

凡例		上端		横断測線
		下端		



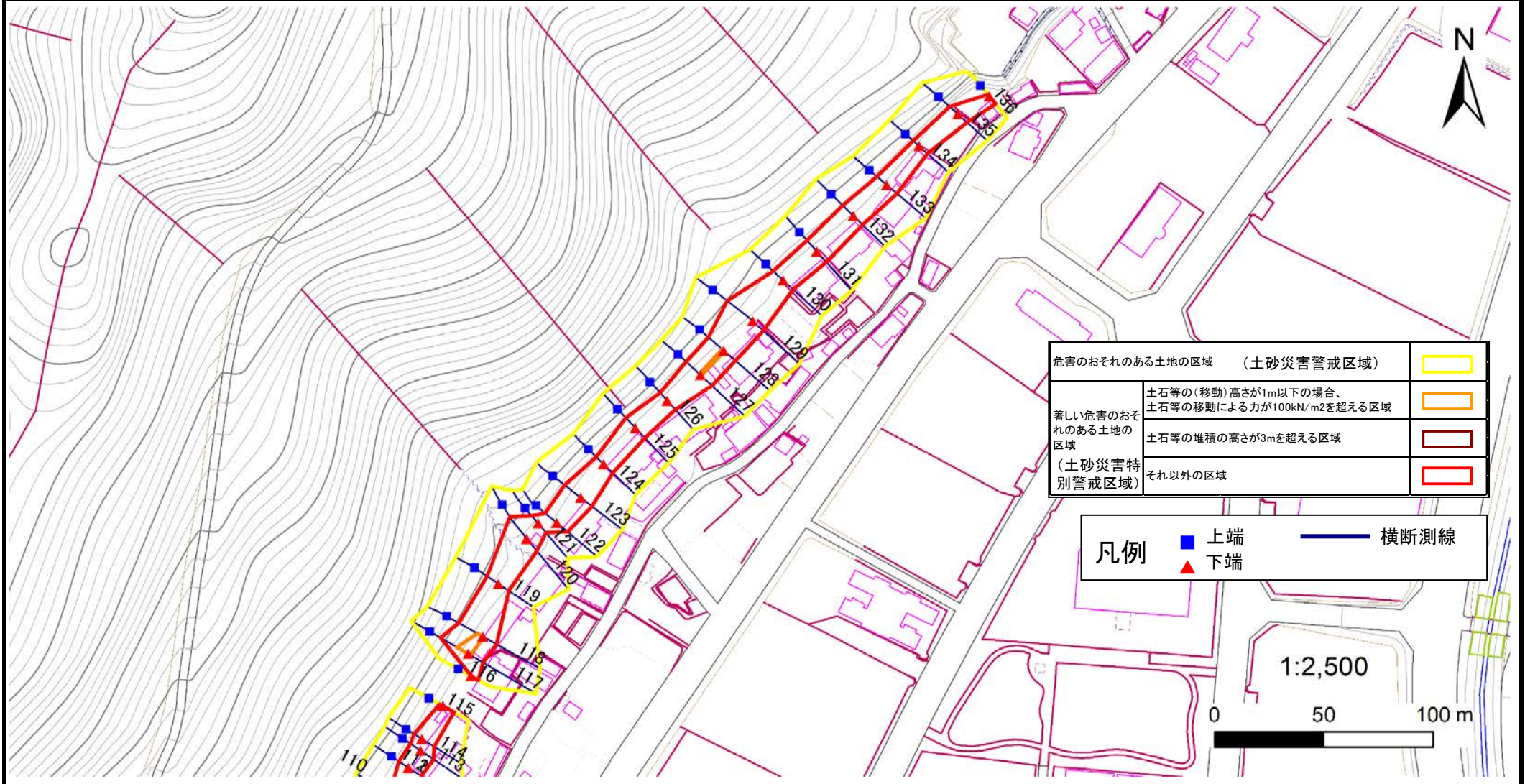
# 土砂災害警戒区域等の指定の告示に係る図書(その2)

告示番号	宮城県告示第118号
告示年月日	平成31年2月19日

危害のおそれのある土地、著しい危害のおそれのある土地の設定図(5/5)

調査年度	平成29年度
------	--------

急傾斜地の位置	箇所番号	I-自-0660(1311000660)	箇所名	竹ノ下	所在地	石巻市南境字竹下
---------	------	----------------------	-----	-----	-----	----------



危害のおそれのある土地の区域 (土砂災害警戒区域)		黄色
著しい危害のおそれのある土地の区域 (土砂災害特別警戒区域)	土石等の(移動)高さが1m以下の場合、 土石等の移動による力が100kN/m <sup>2</sup> を超える区域	オレンジ
	土石等の堆積の高さが3mを超える区域	赤
それ以外の区域		赤

凡例	■ 上端	— 横断測線
	▲ 下端	

# 土砂災害警戒区域等の指定の告示に係る図書(その3)

建築物に作用すると想定される衝撃に関する事項

告示番号	宮城県告示第118号
告示年月日	平成31年2月19日

急傾斜地の位置	箇所番号	I-自-0660(1311000660)	箇所名	竹ノ下	所在地	石巻市南境字竹下
---------	------	----------------------	-----	-----	-----	----------

横断測線の区間	土石等の移動により建築物の地上部に作用すると想定される力				土石等の堆積により建築物の地上部に作用すると想定される力				横断測線の区間	土石等の移動により建築物の地上部に作用すると想定される力				土石等の堆積により建築物の地上部に作用すると想定される力			
	土石等の(移動)高さが1m以下の場合、土石等の移動による力が100kN/m <sup>2</sup> を超える区域		それ以外の区域		土石等の堆積の高さが3mを超える区域		それ以外の区域			土石等の(移動)高さが1m以下の場合、土石等の移動による力が100kN/m <sup>2</sup> を超える区域		それ以外の区域		土石等の堆積の高さが3mを超える区域		それ以外の区域	
	力の大きさのうち最大のもの(kN/m <sup>2</sup> )	土石等の高さ(m)	力の大きさのうち最大のもの(kN/m <sup>2</sup> )	土石等の高さ(m)	力の大きさのうち最大のもの(kN/m <sup>2</sup> )	土石等の高さ(m)	力の大きさのうち最大のもの(kN/m <sup>2</sup> )	土石等の高さ(m)		力の大きさのうち最大のもの(kN/m <sup>2</sup> )	土石等の高さ(m)	力の大きさのうち最大のもの(kN/m <sup>2</sup> )	土石等の高さ(m)	力の大きさのうち最大のもの(kN/m <sup>2</sup> )	土石等の高さ(m)	力の大きさのうち最大のもの(kN/m <sup>2</sup> )	土石等の高さ(m)
1 ~ 2	-	-	70	1.0	-	-	8.6	2.0	46 ~ 47	143.0	1.0	100.0	1.0	17.7	4.1	13.2	3.0
2 ~ 3	-	-	70.4	1.0	-	-	8.5	2.0	47 ~ 48	145.6	1.0	100.0	1.0	18.0	4.1	13.2	3.0
3 ~ 4	-	-	71.7	1.0	-	-	8.2	1.9	48 ~ 49	145.6	1.0	100.0	1.0	18.0	4.1	13.2	3.0
4 ~ 5	-	-	84.6	1.0	-	-	8.3	1.9	49 ~ 50	143.5	1.0	100.0	1.0	17.6	4.0	13.2	3.0
5 ~ 6	-	-	100	1.0	-	-	11.1	2.5	50 ~ 51	143.5	1.0	100.0	1.0	16.1	3.7	13.2	3.0
6 ~ 7	128.3	1.0	100	1.0	-	-	13.2	3.0	52 ~ 53	141.6	1.0	100.0	1.0	17.0	3.9	13.2	3.0
7 ~ 8	135.8	1.0	100	1.0	-	-	13.2	3.0	54 ~ 55	133.8	1.0	100.0	1.0	17.0	3.9	13.2	3.0
8 ~ 9	140.8	1.0	100	1.0	15.9	3.6	13.2	3.0	55 ~ 56	109.8	1.0	100.0	1.0	15.7	3.6	13.2	3.0
9 ~ 10	140.8	1.0	100	1.0	15.9	3.6	13.2	3.0	56 ~ 57	132.4	1.0	100.0	1.0	16.9	3.9	13.2	3.0
10 ~ 11	127.7	1.0	100	1.0	15	3.5	13.2	3.0	57 ~ 58	136.0	1.0	100.0	1.0	17.1	3.9	13.2	3.0
11 ~ 12	127.6	1.0	100	1.0	-	-	13.2	3.0	58 ~ 59	136.0	1.0	100.0	1.0	17.1	3.9	13.2	3.0
12 ~ 13	131.6	1.0	100	1.0	-	-	13.2	3.0	59 ~ 60	135.6	1.0	100.0	1.0	17.1	3.9	13.2	3.0
13 ~ 14	137.6	1.0	100	1.0	13.8	3.2	13.2	3.0	60 ~ 61	132.3	1.0	100.0	1.0	16.9	3.9	13.2	3.0
14 ~ 15	145.7	1.0	100	1.0	14.7	3.4	13.2	3.0	61 ~ 62	130.3	1.0	100.0	1.0	16.7	3.8	13.2	3.0
15 ~ 16	147.2	1.0	100	1.0	15.3	3.5	13.2	3.0	63 ~ 64	126.6	1.0	100.0	1.0	16.5	3.8	13.2	3.0
16 ~ 17	148.3	1.0	100	1.0	16.7	3.8	13.2	3.0	64 ~ 65	125.1	1.0	100.0	1.0	16.4	3.8	13.2	3.0
17 ~ 18	148.3	1.0	100	1.0	16.7	3.8	13.2	3.0	65 ~ 66	120.8	1.0	100.0	1.0	16.2	3.7	13.2	3.0
18 ~ 19	148	1.0	100	1.0	16.6	3.8	13.2	3.0	66 ~ 67	119.4	1.0	100.0	1.0	16.2	3.7	13.2	3.0
19 ~ 20	143.2	1.0	100	1.0	16.1	3.7	13.2	3.0	67 ~ 68	118.4	1.0	100.0	1.0	16.1	3.7	13.2	3.0
20 ~ 21	141.3	1.0	100	1.0	15.9	3.7	13.2	3.0	69 ~ 70	124.1	1.0	100.0	1.0	16.1	3.7	13.2	3.0
21 ~ 22	127.9	1.0	100	1.0	-	-	13.2	3.0	70 ~ 71	131.2	1.0	100.0	1.0	15.2	3.5	13.2	3.0
22 ~ 23	128.2	1.0	100	1.0	-	-	12.8	3.0	71 ~ 72	133.0	1.0	100.0	1.0	15.3	3.5	13.2	3.0
24 ~ 25	128.2	1.0	100	1.0	-	-	12.8	3.0	72 ~ 73	133.0	1.0	100.0	1.0	15.3	3.5	13.2	3.0
26 ~ 27	130.1	1.0	100	1.0	-	-	13.0	3.0	74 ~ 75	131.0	1.0	100.0	1.0	15.2	3.5	13.2	3.0
27 ~ 28	130.1	1.0	100	1.0	-	-	13.0	3.0	75 ~ 76	131.7	1.0	100.0	1.0	15.3	3.5	13.2	3.0
28 ~ 29	122.5	1.0	100	1.0	-	-	11.1	2.6	76 ~ 77	131.7	1.0	100.0	1.0	-	-	13.2	3.0
29 ~ 30	121.1	1.0	100	1.0	-	-	11.1	2.6	77 ~ 78	111.3	1.0	100.0	1.0	-	-	12.5	2.9
31 ~ 32	-	-	100	1.0	-	-	9.4	2.2	78 ~ 79	123.8	1.0	100.0	1.0	-	-	13.0	3.0
32 ~ 33	-	-	99.5	1.0	-	-	9.1	2.1	79 ~ 80	123.8	1.0	100.0	1.0	-	-	13.0	3.0
34 ~ 35	-	-	100	1.0	-	-	10.2	2.4	80 ~ 81	132.2	1.0	100.0	1.0	-	-	13.2	3.0
36 ~ 37	110.3	1.0	100	1.0	-	-	10.2	2.4	81 ~ 82	132.2	1.0	100.0	1.0	-	-	13.2	3.0
37 ~ 38	106.1	1.0	100	1.0	-	-	9.8	2.3	82 ~ 83	132.6	1.0	100.0	1.0	-	-	13.2	3.0
38 ~ 39	101.1	1.0	100	1.0	-	-	9.2	2.1	83 ~ 84	132.6	1.0	100.0	1.0	15.3	3.5	13.2	3.0
39 ~ 40	-	-	100	1.0	-	-	9.2	2.1									
40 ~ 41	-	-	85.6	1.0	-	-	9.1	2.1	85 ~ 86	123.4	1.0	100.0	1.0	14.8	3.4	13.2	3.0
41 ~ 42	-	-	70.3	1.0	-	-	7.1	1.6	86 ~ 87	128.6	1.0	100.0	1.0	-	-	13.2	3.0
									87 ~ 88	128.6	1.0	100.0	1.0	-	-	13.2	3.0
43 ~ 44	134.7	1.0	100.0	1.0	-	-	9.3	2.2	88 ~ 89	119.4	1.0	100.0	1.0	-	-	13.2	3.0
44 ~ 45	132.9	1.0	100.0	1.0	-	-	9.3	2.1	89 ~ 90	119.4	1.0	100.0	1.0	-	-	12.8	2.9

# 土砂災害警戒区域等の指定の告示に係る図書(その3)

告示番号	宮城県告示第118号
告示年月日	平成31年2月19日

建築物に作用すると想定される衝撃に関する事項

急傾斜地の位置	箇所番号	I-自-0660(1311000660)	箇所名	竹ノ下	所在地	石巻市南境字竹下
---------	------	----------------------	-----	-----	-----	----------

横断測線の区間	土石等の移動により建築物の地上部に作用すると想定される力				土石等の堆積により建築物の地上部に作用すると想定される力				土石等の移動により建築物の地上部に作用すると想定される力				土石等の堆積により建築物の地上部に作用すると想定される力			
	土石等の(移動)高さが1m以下の場合、土石等の移動による力が100kN/m <sup>2</sup> を超える区域		それ以外の区域		土石等の堆積の高さが3mを超える区域		それ以外の区域		土石等の(移動)高さが1m以下の場合、土石等の移動による力が100kN/m <sup>2</sup> を超える区域		それ以外の区域		土石等の堆積の高さが3mを超える区域		それ以外の区域	
	力の大きさのうち最大のもの	土石等の高さ	力の大きさのうち最大のもの	土石等の高さ	力の大きさのうち最大のもの	土石等の高さ	力の大きさのうち最大のもの	土石等の高さ	力の大きさのうち最大のもの	土石等の高さ	力の大きさのうち最大のもの	土石等の高さ	力の大きさのうち最大のもの	土石等の高さ	力の大きさのうち最大のもの	土石等の高さ
	(kN/m <sup>2</sup> )	(m)	(kN/m <sup>2</sup> )	(m)	(kN/m <sup>2</sup> )	(m)	(kN/m <sup>2</sup> )	(m)	(kN/m <sup>2</sup> )	(m)	(kN/m <sup>2</sup> )	(m)	(kN/m <sup>2</sup> )	(m)	(kN/m <sup>2</sup> )	(m)
90 ~ 91	106.2	1.0	100.0	1.0	-	-	12.3	2.8	-	-	80.7	1.0	-	-	8.9	2.1
91 ~ 92	106.2	1.0	100.0	1.0	-	-	12.3	2.8	-	-	80.7	1.0	-	-	8.4	1.9
92 ~ 93	-	-	100.0	1.0	-	-	11.8	2.7	-	-	-	-	-	-	-	-
93 ~ 94	-	-	98.4	1.0	-	-	9.6	2.2	-	-	-	-	-	-	-	-
94 ~ 95	-	-	100.0	1.0	-	-	9.9	2.3	-	-	-	-	-	-	-	-
95 ~ 96	109.6	1.0	100.0	1.0	-	-	10.7	2.5	-	-	-	-	-	-	-	-
96 ~ 97	109.6	1.0	100.0	1.0	-	-	10.7	2.5	-	-	-	-	-	-	-	-
98 ~ 99	102.6	1.0	100.0	1.0	-	-	8.4	1.9	-	-	-	-	-	-	-	-
100 ~ 101	-	-	100.0	1.0	-	-	10.6	2.4	-	-	-	-	-	-	-	-
102 ~ 103	-	-	100.0	1.0	-	-	10.0	2.3	-	-	-	-	-	-	-	-
104 ~ 105	-	-	100.0	1.0	-	-	13.2	3.0	-	-	-	-	-	-	-	-
105 ~ 106	-	-	77.3	1.0	-	-	13.2	3.0	-	-	-	-	-	-	-	-
106 ~ 107	-	-	77.3	1.0	-	-	7.3	1.7	-	-	-	-	-	-	-	-
108 ~ 109	-	-	81.4	1.0	-	-	9.8	2.0	-	-	-	-	-	-	-	-
109 ~ 110	-	-	82.2	1.0	-	-	9.8	2.0	-	-	-	-	-	-	-	-
110 ~ 111	-	-	86.7	1.0	-	-	13.7	2.7	-	-	-	-	-	-	-	-
112 ~ 113	-	-	91.2	1.0	-	-	13.7	2.7	-	-	-	-	-	-	-	-
113 ~ 114	-	-	91.2	1.0	-	-	13.3	2.7	-	-	-	-	-	-	-	-
114 ~ 115	-	-	82.0	1.0	-	-	10.6	2.1	-	-	-	-	-	-	-	-
116 ~ 117	-	-	100.0	1.0	-	-	11.0	2.5	-	-	-	-	-	-	-	-
117 ~ 118	119.2	1.0	100.0	1.0	-	-	11.0	2.5	-	-	-	-	-	-	-	-
118 ~ 119	-	-	100.0	1.0	-	-	10.5	2.4	-	-	-	-	-	-	-	-
119 ~ 120	-	-	100.0	1.0	-	-	10.5	2.4	-	-	-	-	-	-	-	-
120 ~ 121	-	-	100.0	1.0	-	-	11.4	2.6	-	-	-	-	-	-	-	-
121 ~ 122	-	-	95.2	1.0	-	-	11.4	2.6	-	-	-	-	-	-	-	-
122 ~ 123	-	-	95.4	1.0	-	-	10.7	2.5	-	-	-	-	-	-	-	-
123 ~ 124	-	-	95.4	1.0	-	-	10.9	2.5	-	-	-	-	-	-	-	-
124 ~ 125	-	-	91.6	1.0	-	-	10.9	2.5	-	-	-	-	-	-	-	-
125 ~ 126	-	-	91.6	1.0	-	-	10.5	2.4	-	-	-	-	-	-	-	-
126 ~ 127	-	-	100.0	1.0	-	-	10.7	2.5	-	-	-	-	-	-	-	-
127 ~ 128	104.6	1.0	100.0	1.0	-	-	10.7	2.5	-	-	-	-	-	-	-	-
128 ~ 129	-	-	100.0	1.0	-	-	10.6	2.4	-	-	-	-	-	-	-	-
129 ~ 130	-	-	95.3	1.0	-	-	11.3	2.6	-	-	-	-	-	-	-	-
130 ~ 131	-	-	94.5	1.0	-	-	11.3	2.6	-	-	-	-	-	-	-	-
131 ~ 132	-	-	94.5	1.0	-	-	10.8	2.5	-	-	-	-	-	-	-	-
132 ~ 133	-	-	89.0	1.0	-	-	11.3	2.6	-	-	-	-	-	-	-	-
133 ~ 134	-	-	89.0	1.0	-	-	11.3	2.6	-	-	-	-	-	-	-	-