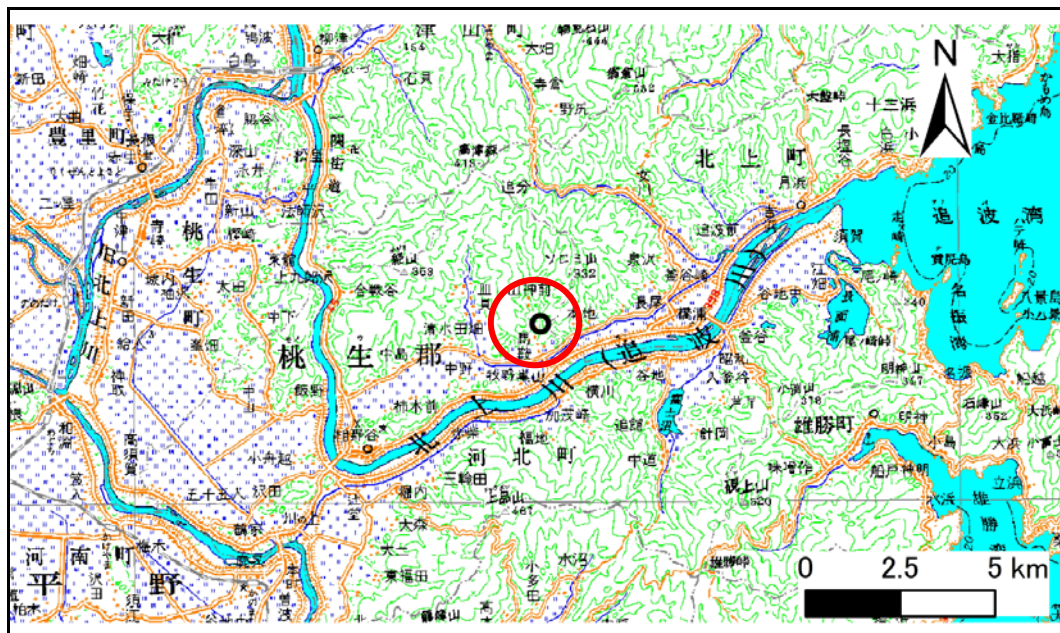


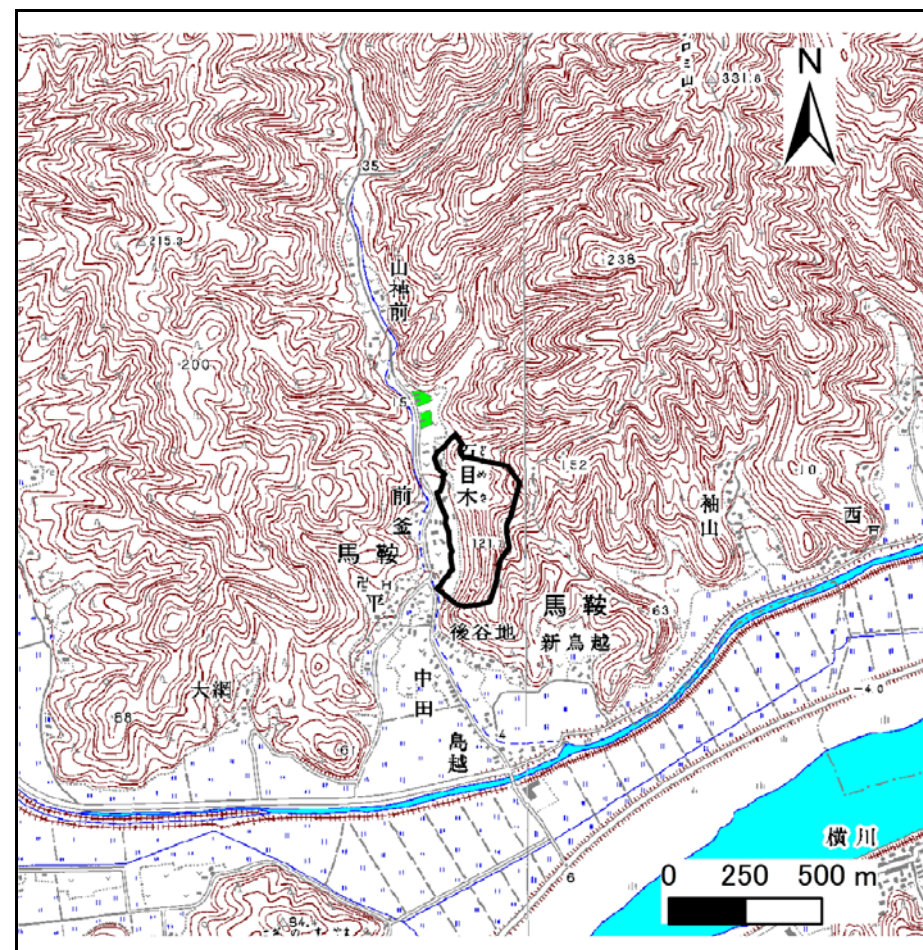
# 土砂災害警戒区域等の指定の告示に係る図書(その1)

告示番号	宮城県告示第1110号
告示年月日	平成30年12月21日

自然現象の種類	急傾斜地の崩壊
箇所番号	I-自-1627
箇所名	百目木
所在地	石巻市馬鞍字百目木、字三河尻、字台
調査機関	宮城県東部土木事務所



位置図(S=1:200,000)



位置図(S=1:25,000)

宮城県

この地図は、国土地理院長の承認を得て、同院発行の数値地図20000(地図画像)及び数値地図25000(地図画像)を複製したものである。(承認番号 平29情複、第1063号)



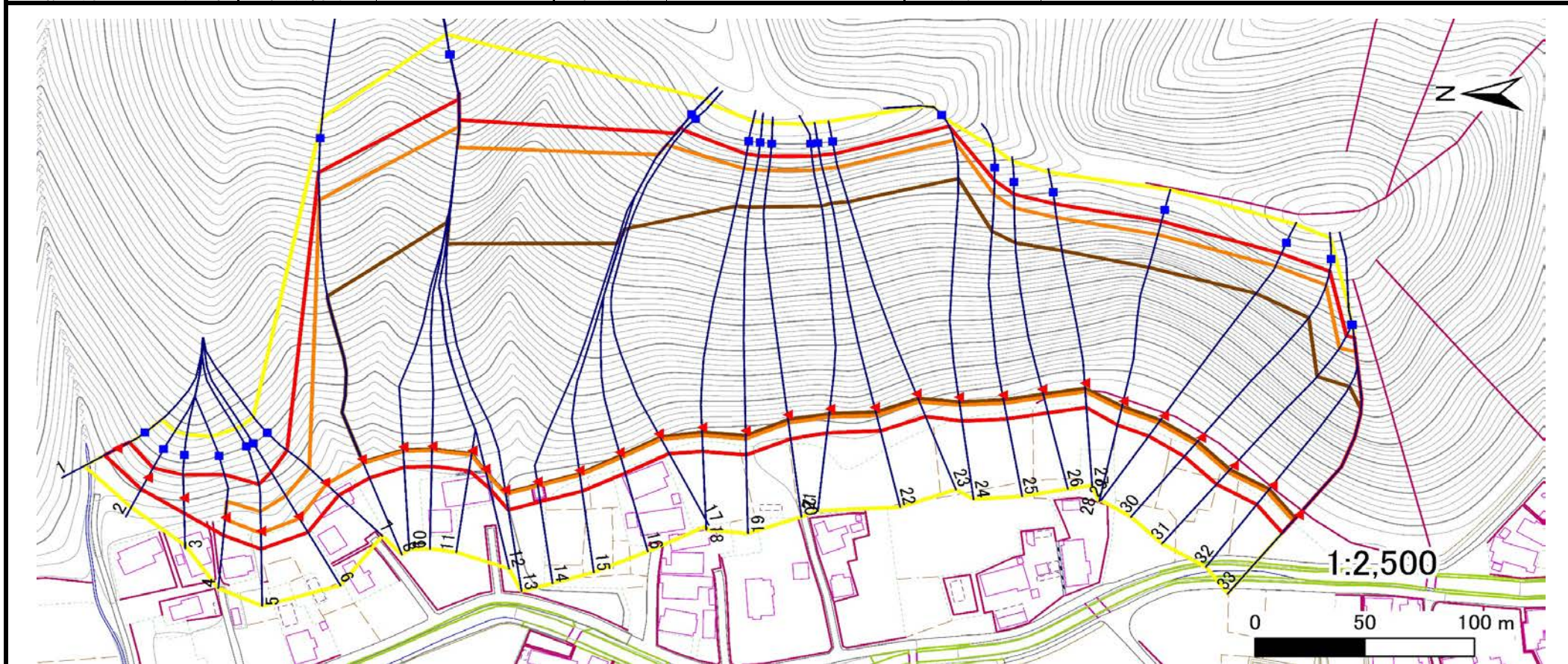
## 土砂災害警戒区域等の指定の告示に係る図書(その2)

告示番号	宮城県告示第1110号
告示年月日	平成30年12月21日

危害のおそれのある土地、著しい危害のおそれのある土地の設定図

調査年度	平成29年度
------	--------

急傾斜地の位置	箇所番号	I-自-1627	箇所名	百目木	所在地	石巻市馬鞍字百目木、字三河尻、字台
---------	------	----------	-----	-----	-----	-------------------



危害のおそれのある土地の区域(土砂災害警戒区域)		
著しい危害のおそれのある土地の区域(土砂災害特別警戒区域)	土石等の(移動)高さが1m以下の場合、土石等の移動による力が100kN/m <sup>2</sup> を超える区域	
	土石等の堆積の高さが3mを超える区域	
それ以外の区域		

凡例	上端	横断測線
	下端	

# 土砂災害警戒区域等の指定の告示に係る図書(その3)

告示番号	宮城県告示第1110号
告示年月日	平成30年12月21日

建築物に作用すると想定される衝撃に関する事項

急傾斜地の位置	箇所番号	I-自-1627	箇所名	百目木	所在地	石巻市馬鞍字百目木、字三河尻、字台											
横断測線の区間	土石等の移動により建築物の地上部に作用すると想定される力				土石等の堆積により建築物の地上部に作用すると想定される力				土石等の移動により建築物の地上部に作用すると想定される力				土石等の堆積により建築物の地上部に作用すると想定される力				
	土石等の(移動)高さが1m以下の場合、土石等の移動による力が100kN/m <sup>2</sup> を超える区域		それ以外の区域		土石等の堆積の高さが3mを超える区域		それ以外の区域		土石等の(移動)高さが1m以下の場合、土石等の移動による力が100kN/m <sup>2</sup> を超える区域		それ以外の区域		土石等の堆積の高さが3mを超える区域		それ以外の区域		
	力の大きさのうち最大のもの (kN/m <sup>2</sup> )	土石等の高さ (m)	力の大きさのうち最大のもの (kN/m <sup>2</sup> )	土石等の高さ (m)	力の大きさのうち最大のもの (kN/m <sup>2</sup> )	土石等の高さ (m)	力の大きさのうち最大のもの (kN/m <sup>2</sup> )	土石等の高さ (m)	力の大きさのうち最大のもの (kN/m <sup>2</sup> )	土石等の高さ (m)	力の大きさのうち最大のもの (kN/m <sup>2</sup> )	土石等の高さ (m)	力の大きさのうち最大のもの (kN/m <sup>2</sup> )	土石等の高さ (m)	力の大きさのうち最大のもの (kN/m <sup>2</sup> )	土石等の高さ (m)	
1 ~ 2	-	-	81.9	1.0	-	-	7.8	1.6	27 ~ 28	167.2	1.0	100.0	1.0	21.5	4.3	15.2	3.0
2 ~ 3	-	-	95.6	1.0	-	-	9.9	2.0	28 ~ 29	167.5	1.0	100.0	1.0	21.6	4.3	15.2	3.0
3 ~ 4	-	-	100.0	1.0	-	-	10.5	2.1	29 ~ 30	167.5	1.0	100.0	1.0	21.6	4.3	15.2	3.0
4 ~ 5	114.9	1.0	100.0	1.0	-	-	10.5	2.1	30 ~ 31	165.8	1.0	100.0	1.0	21.1	4.2	15.2	3.0
5 ~ 6	117.0	1.0	100.0	1.0	-	-	10.5	2.1	31 ~ 32	165.8	1.0	100.0	1.0	21.1	4.2	15.2	3.0
6 ~ 7	117.0	1.0	100.0	1.0	-	-	10.5	2.1	32 ~ 33	164.6	1.0	100.0	1.0	20.8	4.2	15.2	3.0
7 ~ 8	132.3	1.0	100.0	1.0	-	-	15.2	3.0	~								
8 ~ 9	132.3	1.0	100.0	1.0	18.0	3.6	15.2	3.0	~								
9 ~ 10	132.3	1.0	100.0	1.0	18.0	3.6	15.2	3.0	~								
10 ~ 11	132.3	1.0	100.0	1.0	18.0	3.6	15.2	3.0	~								
11 ~ 12	132.3	1.0	100.0	1.0	18.0	3.6	15.2	3.0	~								
12 ~ 13	132.3	1.0	100.0	1.0	18.0	3.6	15.2	3.0	~								
13 ~ 14	132.3	1.0	100.0	1.0	18.0	3.6	15.2	3.0	~								
14 ~ 15	136.3	1.0	100.0	1.0	18.3	3.7	15.2	3.0	~								
15 ~ 16	141.2	1.0	100.0	1.0	18.6	3.7	15.2	3.0	~								
16 ~ 17	146.5	1.0	100.0	1.0	18.9	3.8	15.2	3.0	~								
17 ~ 18	162.7	1.0	100.0	1.0	20.5	4.1	15.2	3.0	~								
18 ~ 19	163.2	1.0	100.0	1.0	20.5	4.1	15.2	3.0	~								
19 ~ 20	164.6	1.0	100.0	1.0	20.8	4.1	15.2	3.0	~								
20 ~ 21	164.8	1.0	100.0	1.0	20.8	4.2	15.2	3.0	~								
21 ~ 22	166.1	1.0	100.0	1.0	21.1	4.2	15.2	3.0	~								
22 ~ 23	166.1	1.0	100.0	1.0	21.1	4.2	15.2	3.0	~								
23 ~ 24	165.8	1.0	100.0	1.0	21.0	4.2	15.2	3.0	~								
24 ~ 25	164.7	1.0	100.0	1.0	20.8	4.2	15.2	3.0	~								
25 ~ 26	166.3	1.0	100.0	1.0	21.2	4.2	15.2	3.0	~								
26 ~ 27	167.2	1.0	100.0	1.0	21.5	4.3	15.2	3.0	~								