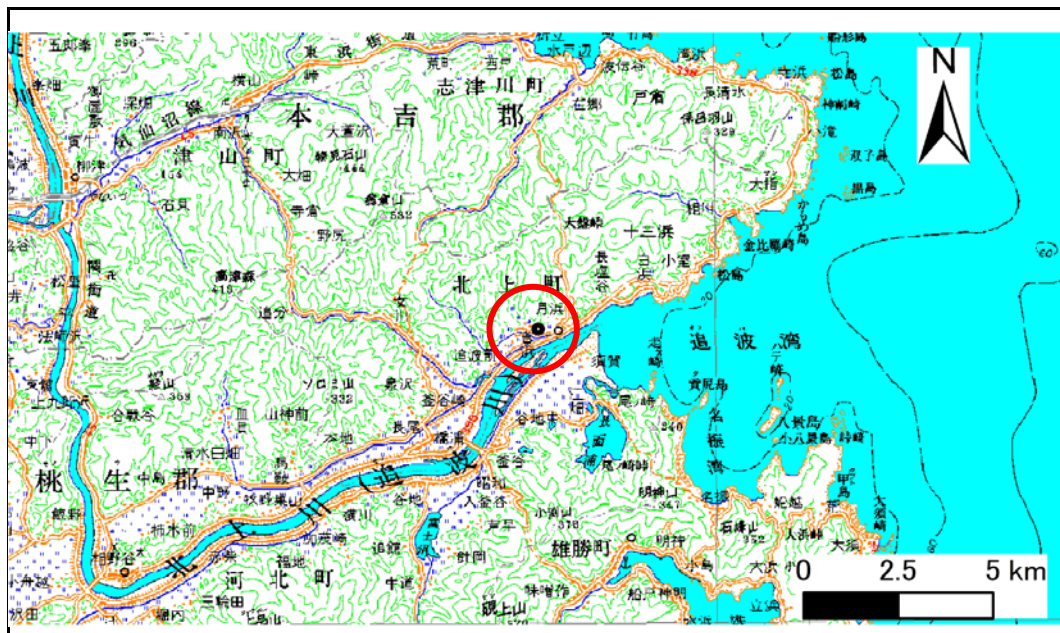


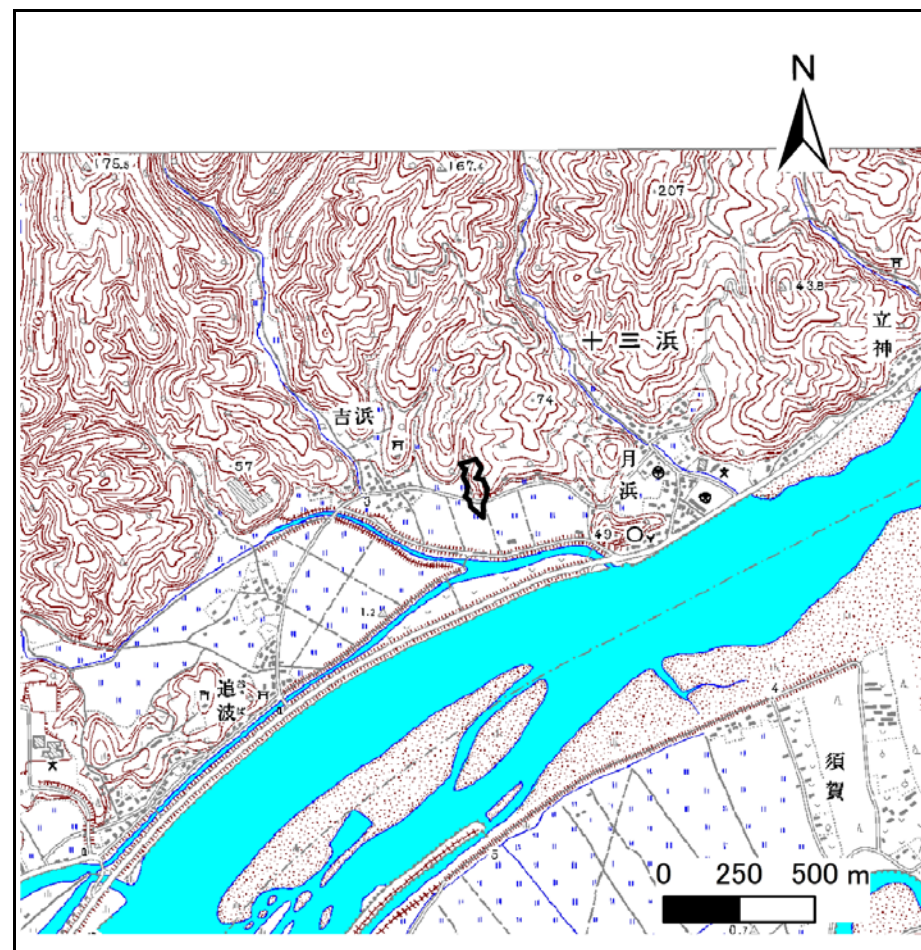
土砂災害警戒区域等の指定の告示に係る図書(その1)

告示番号	宮城県告示第759号
告示年月日	平成30年7月31日

自然現象の種類	急傾斜地の崩壊
箇所番号	II-自-2243
箇所名	吉浜の7
所在地	石巻市北上町十三浜字吉浜,字吉浜前
調査機関	宮城県東部土木事務所



位置図(S=1:200,000)



位置図(S=1:25,000)

宮城県

この地図は、国土地理院長の承認を得て、同院発行の数値地図200000(地図画像)及び数値地図25000(地図画像)を複製したものである。(承認番号 平29情複、第1063号)

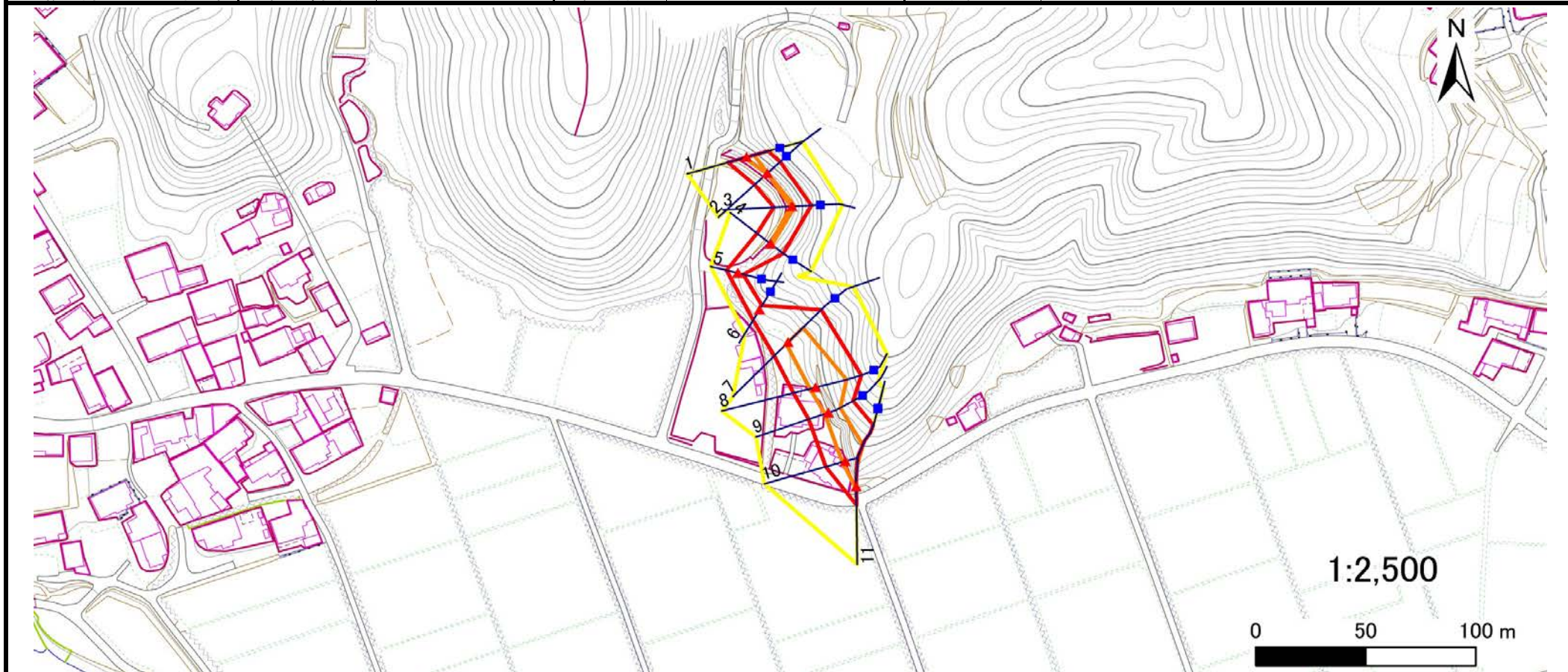
土砂災害警戒区域等の指定の告示に係る図書(その2)

告示番号	宮城県告示第759号
告示年月日	平成30年7月31日

危害のおそれのある土地、著しい危害のおそれのある土地の設定図

調査年度	平成29年度
------	--------

急傾斜地の位置	箇所番号	II-自-2243	箇所名	吉浜の7	所在地	石巻市北上町十三浜字吉浜, 字吉浜前
---------	------	-----------	-----	------	-----	--------------------



危害のおそれのある土地の区域(土砂災害警戒区域)	[Yellow box]	
著しい危害のおそれのある土地の区域(土砂災害特別警戒区域)	土石等の(移動)高さが1m以下の場合、土石等の移動による力が100kN/m ² を超える区域	[Orange box]
	土石等の堆積の高さが3mを超える区域	[Red box]
それ以外の区域	[White box]	

凡例	■ 上端	— 横断測線
	▲ 下端	

土砂災害警戒区域等の指定の告示に係る図書(その3)

告示番号	宮城県告示第759号
告示年月日	平成30年7月31日

建築物に作用すると想定される衝撃に関する事項

急傾斜地の位置	箇所番号	II-自-2243	箇所名	吉浜の7	所在地	石巻市北上町十三浜字吉浜, 字吉浜前										
横断測線の区間	土石等の移動により建築物の地上部に作用すると想定される力				土石等の堆積により建築物の地上部に作用すると想定される力				土石等の移動により建築物の地上部に作用すると想定される力				土石等の堆積により建築物の地上部に作用すると想定される力			
	土石等の(移動)高さが1m以下の場合、土石等の移動による力が100kN/m ² を超える区域		それ以外の区域		土石等の堆積の高さが3mを超える区域		それ以外の区域		土石等の(移動)高さが1m以下の場合、土石等の移動による力が100kN/m ² を超える区域		それ以外の区域		土石等の堆積の高さが3mを超える区域		それ以外の区域	
	力の大きさのうち最大のもの (kN/m ²)	土石等の高さ (m)	力の大きさのうち最大のもの (kN/m ²)	土石等の高さ (m)	力の大きさのうち最大のもの (kN/m ²)	土石等の高さ (m)	力の大きさのうち最大のもの (kN/m ²)	土石等の高さ (m)	力の大きさのうち最大のもの (kN/m ²)	土石等の高さ (m)	力の大きさのうち最大のもの (kN/m ²)	土石等の高さ (m)	力の大きさのうち最大のもの (kN/m ²)	土石等の高さ (m)	力の大きさのうち最大のもの (kN/m ²)	土石等の高さ (m)
1 ~ 2	115.8	1.0	100.0	1.0	-	-	14.8	3.0	~							
2 ~ 3	106.3	1.0	100.0	1.0	-	-	14.8	3.0	~							
3 ~ 4	106.3	1.0	100.0	1.0	-	-	14.5	2.9	~							
4 ~ 5	-	-	100.0	1.0	-	-	12.1	2.4	~							
5 ~ 6	-	-	71.8	1.0	-	-	8.4	1.7	~							
6 ~ 7	-	-	100.0	1.0	-	-	10.8	2.2	~							
7 ~ 8	141.0	1.0	100.0	1.0	-	-	13.9	2.8	~							
8 ~ 9	141.0	1.0	100.0	1.0	-	-	13.9	2.8	~							
9 ~ 10	125.2	1.0	100.0	1.0	-	-	13.3	2.7	~							
10 ~ 11	123.0	1.0	100.0	1.0	-	-	11.0	2.2	~							
~									~							
~									~							
~									~							
~									~							
~									~							
~									~							
~									~							
~									~							
~									~							
~									~							
~									~							
~									~							
~									~							
~									~							
~									~							
~									~							
~									~							