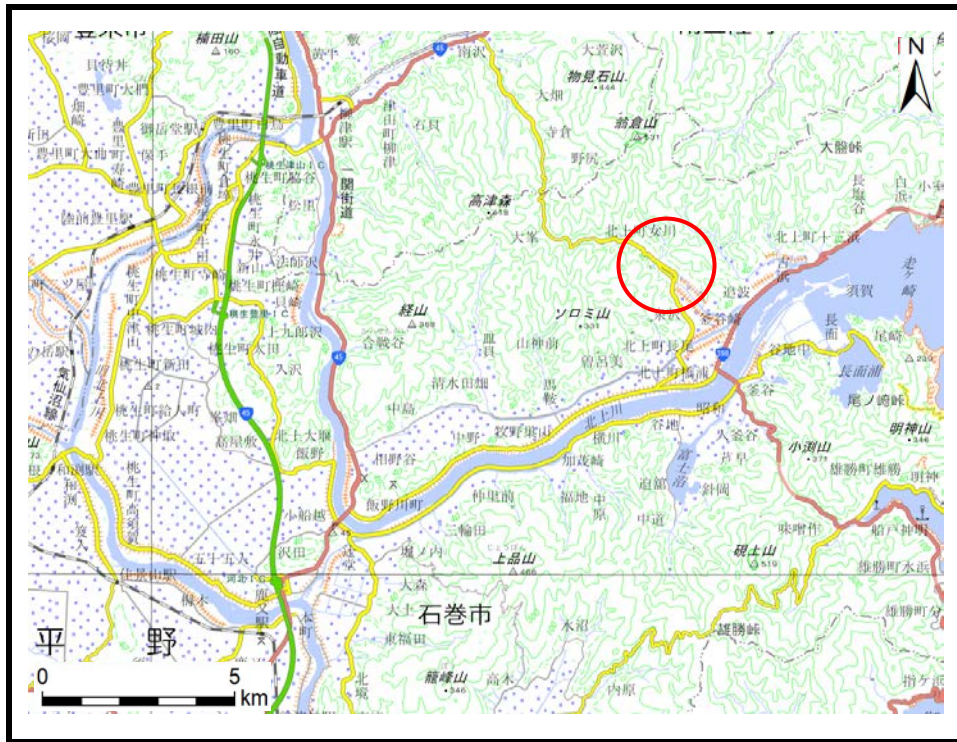


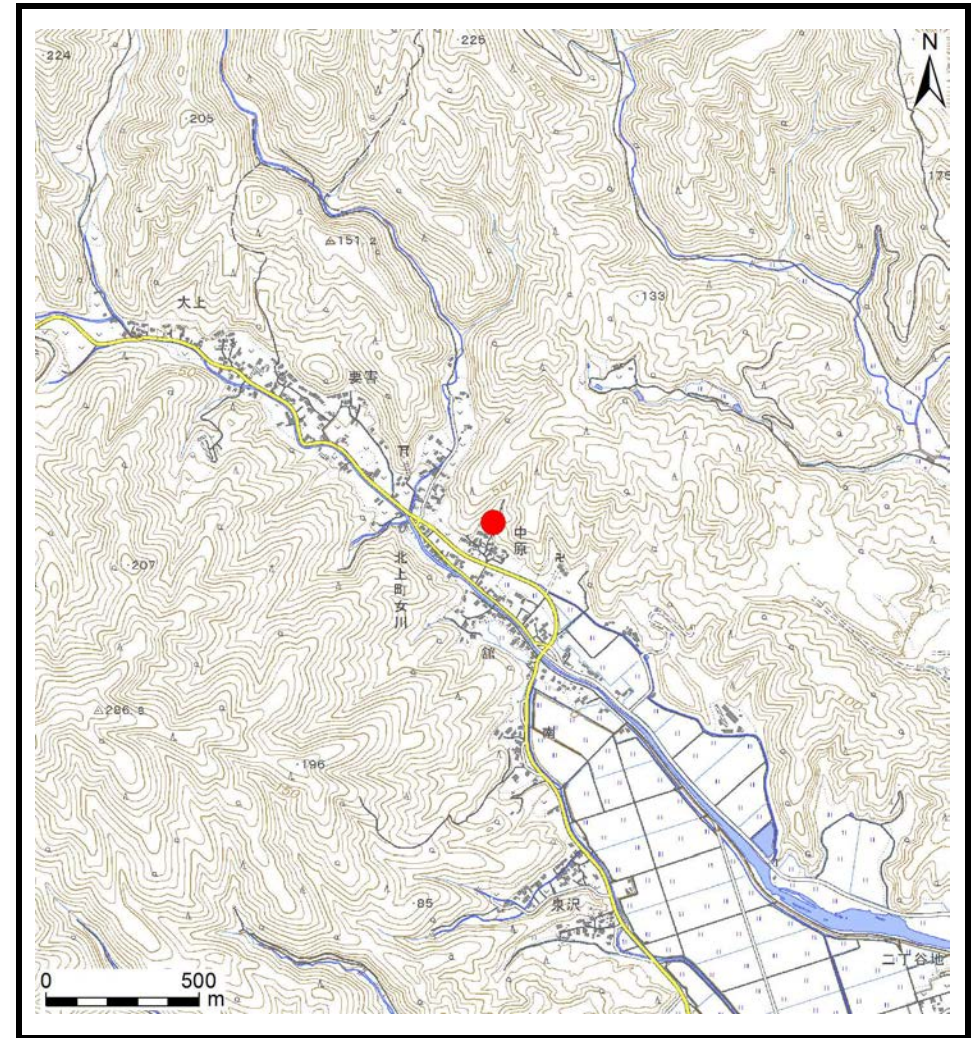
土砂災害警戒区域等の指定の告示に係る図書(その1)

告示番号	宮城県告示第759号
告示年月日	平成30年7月31日

自然現象の種類	土石流
溪流番号	7-27-020(1272700020)
水系名	北上川
河川名	大沢川
溪流名	中原ノ沢
所在地	石巻市北上町女川字畑中、字要害、字要害山
調査機関	宮城県東部土木事務所



位置図(S=1:200,000)



位置図(S=1:25,000)

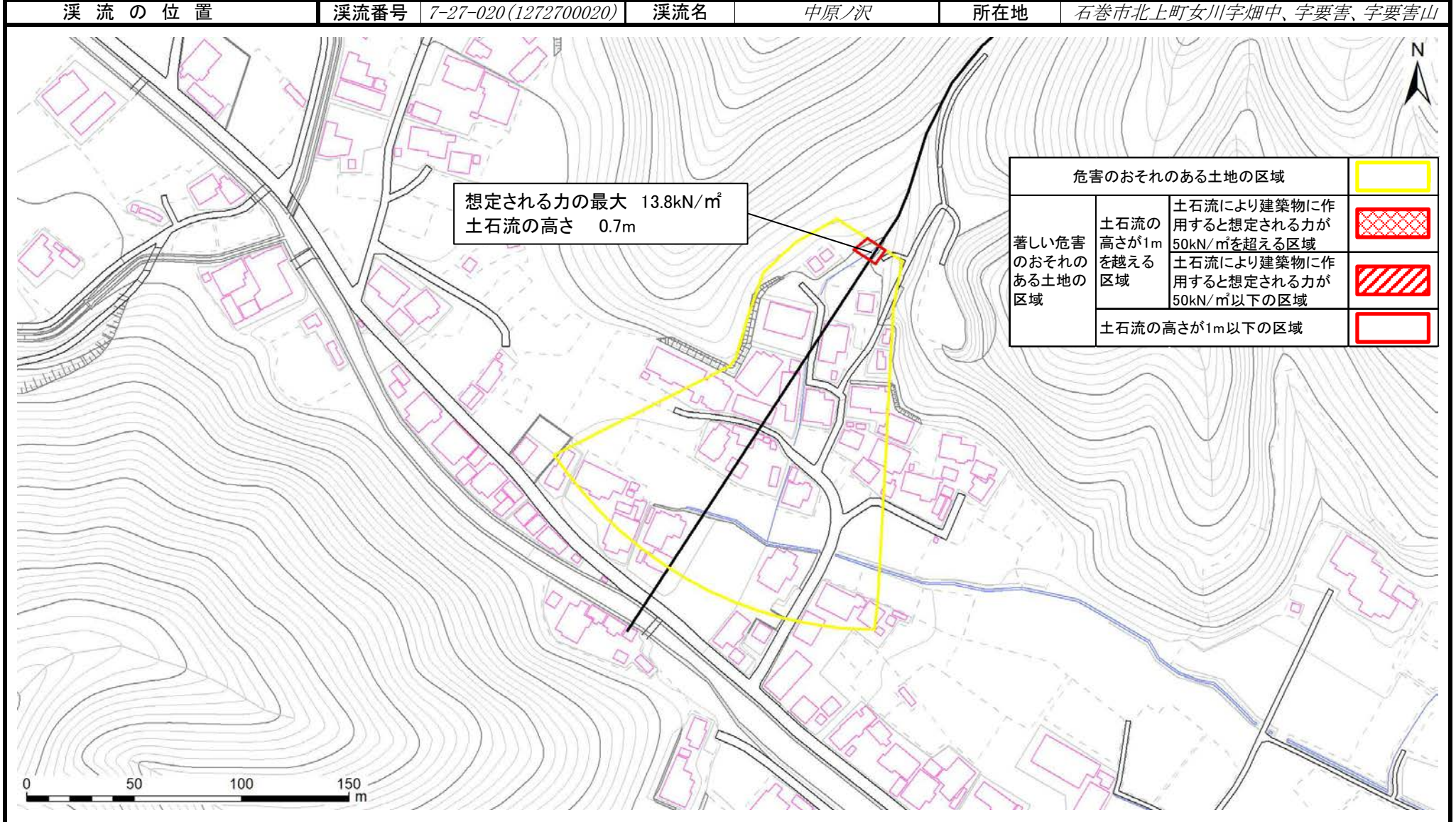
この地図は、国土地理院長の承認を得て、同院発行の電子地形図25000及び電子地形図20万を複製したものである。(承認番号 平29情複、第1063号)

宮城県

土砂災害警戒区域等の指定の告示に係る図書(その2)

告示番号	宮城県告示第759号
告示年月日	平成30年7月31日
調査年度	平成29年度
溪流の位置	溪流番号 7-27-020(1272700020) 溪流名 中原ノ沢 所在地 石巻市北上町女川字畑中、字要害、字要害山

危害のおそれのある土地の区域、著しい危害のおそれのある土地の区域の設定図



0 50 100 150 m