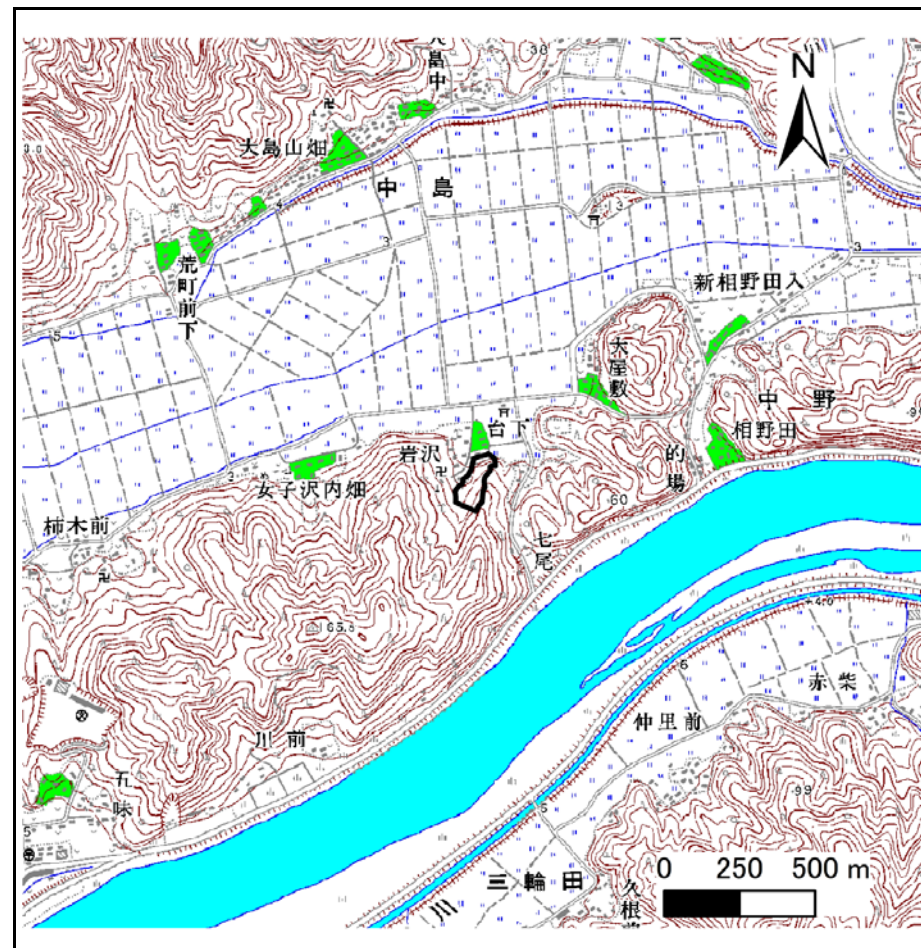


土砂災害警戒区域等の指定の告示に係る図書(その1)

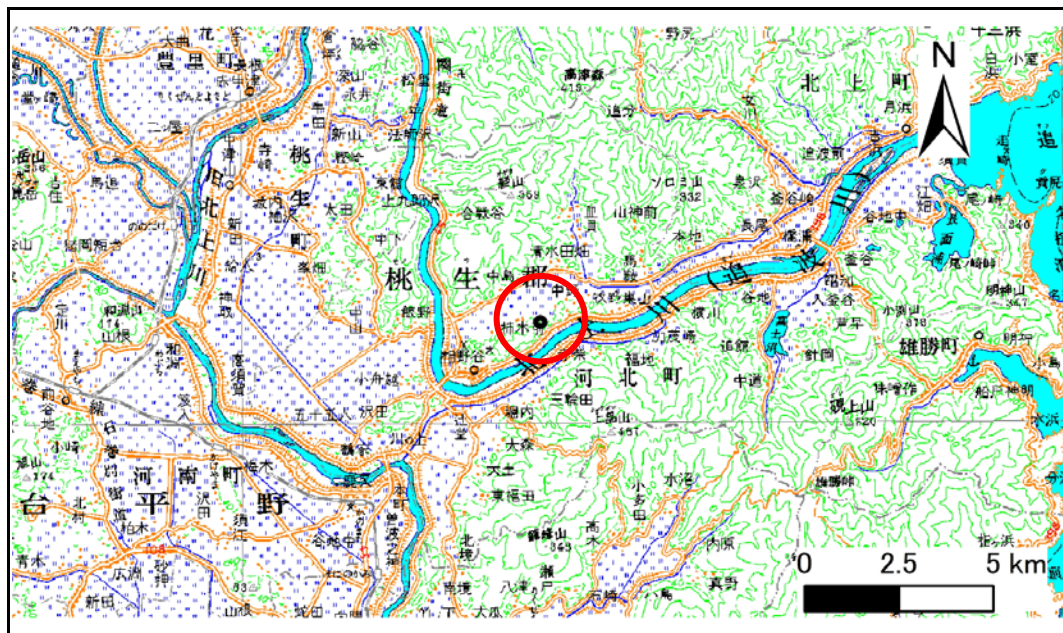
告示番号	宮城県告示第759号
告示年月日	平成30年7月31日

自然現象の種類	急傾斜地の崩壊
箇所番号	Ⅱ-人-0120
箇所名	岩沢
所在地	石巻市中野字岩沢,字川前畑四番,字台下
調査機関	宮城県東部土木事務所



位置図(S=1:25,000)

宮城県



位置図(S=1:200,000)

この地図は、国土地理院長の承認を得て、同院発行の数値地図200000(地図画像)及び数値地図25000(地図画像)を複製したものである。(承認番号 平29情複、第1063号)

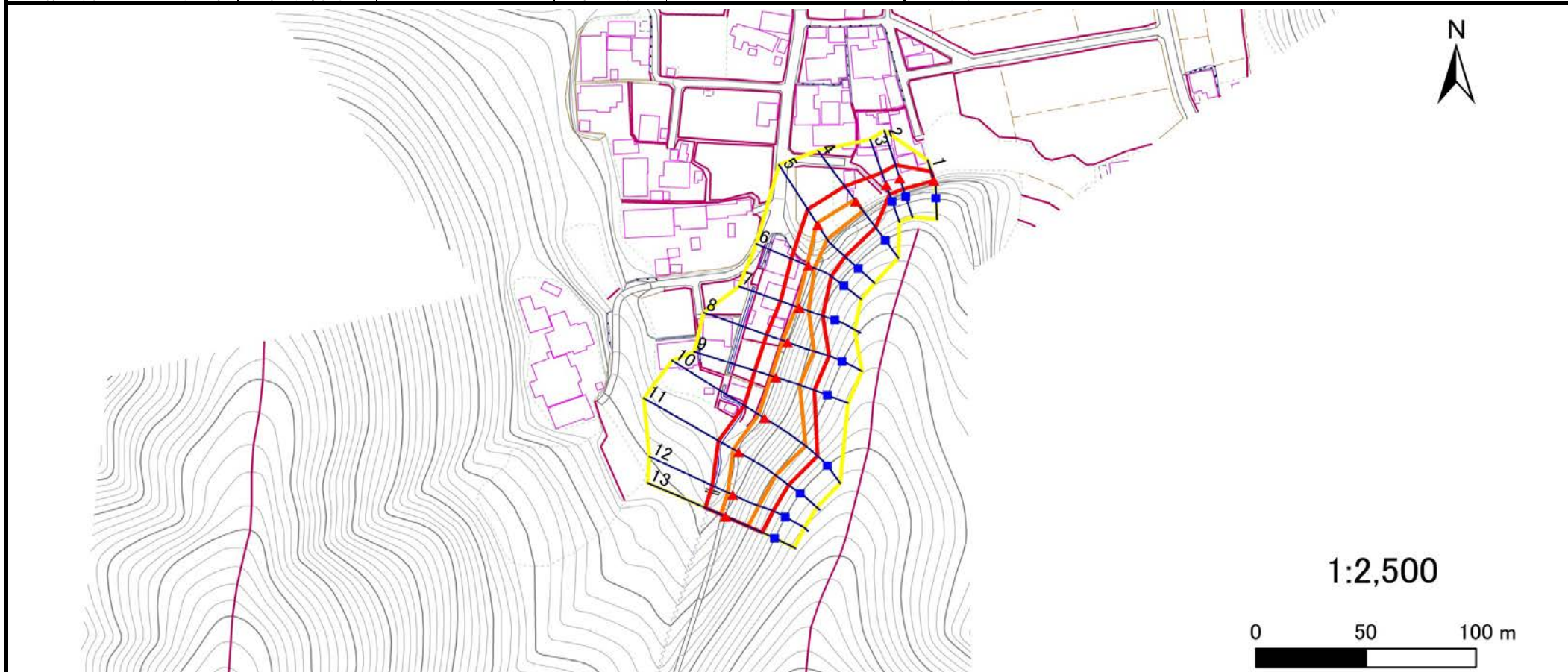
土砂災害警戒区域等の指定の告示に係る図書(その2)

告示番号	宮城県告示第759号
告示年月日	平成30年7月31日

危害のおそれのある土地、著しい危害のおそれのある土地の設定図

調査年度	平成29年度
------	--------

急傾斜地の位置	箇所番号	II-人-0120	箇所名	岩沢	所在地	石巻市中野字岩沢, 字川前畑四番, 字台下
---------	------	-----------	-----	----	-----	-----------------------



危害のおそれのある土地の区域(土砂災害警戒区域)	[Yellow Box]	
著しい危害のおそれのある土地の区域(土砂災害特別警戒区域)	土石等の(移動)高さが1m以下の場合、土石等の移動による力が100kN/m ² を超える区域	[Orange Box]
	土石等の堆積の高さが3mを超える区域	[Red Box]
それ以外の区域	[White Box]	

凡例	■ 上端	— 横断測線
	▲ 下端	

土砂災害警戒区域等の指定の告示に係る図書(その3)

告示番号	宮城県告示第759号
告示年月日	平成30年7月31日

建築物に作用すると想定される衝撃に関する事項

急傾斜地の位置	箇所番号	II-人-0120		箇所名	岩沢	所在地	石巻市中野字岩沢, 字川前畑四番, 字台下									
横断測線の区間	土石等の移動により建築物の地上部に作用すると想定される力				土石等の堆積により建築物の地上部に作用すると想定される力				土石等の移動により建築物の地上部に作用すると想定される力				土石等の堆積により建築物の地上部に作用すると想定される力			
	土石等の(移動)高さが1m以下の場合、土石等の移動による力が100kN/m ² を超える区域		それ以外の区域		土石等の堆積の高さが3mを超える区域		それ以外の区域		土石等の(移動)高さが1m以下の場合、土石等の移動による力が100kN/m ² を超える区域		それ以外の区域		土石等の堆積の高さが3mを超える区域		それ以外の区域	
	力の大きさのうち最大のもの(kN/m ²)	土石等の高さ(m)	力の大きさのうち最大のもの(kN/m ²)	土石等の高さ(m)	力の大きさのうち最大のもの(kN/m ²)	土石等の高さ(m)	力の大きさのうち最大のもの(kN/m ²)	土石等の高さ(m)	力の大きさのうち最大のもの(kN/m ²)	土石等の高さ(m)	力の大きさのうち最大のもの(kN/m ²)	土石等の高さ(m)	力の大きさのうち最大のもの(kN/m ²)	土石等の高さ(m)	力の大きさのうち最大のもの(kN/m ²)	土石等の高さ(m)
1 ~ 2	-	-	84.9	1.0	-	-	13.8	2.8	~							
2 ~ 3	-	-	84.9	1.0	-	-	14.1	2.8	~							
3 ~ 4	-	-	100.0	1.0	-	-	14.1	2.8	~							
4 ~ 5	115.3	1.0	100.0	1.0	-	-	10.8	2.2	~							
5 ~ 6	115.3	1.0	100.0	1.0	-	-	10.8	2.2	~							
6 ~ 7	119.0	1.0	100.0	1.0	-	-	11.5	2.3	~							
7 ~ 8	136.2	1.0	100.0	1.0	-	-	13.6	2.7	~							
8 ~ 9	136.2	1.0	100.0	1.0	-	-	13.6	2.7	~							
9 ~ 10	149.4	1.0	100.0	1.0	-	-	15.2	3.0	~							
10 ~ 11	149.4	1.0	100.0	1.0	15.4	3.1	15.2	3.0	~							
11 ~ 12	145.4	1.0	100.0	1.0	-	-	15.2	3.0	~							
12 ~ 13	138.9	1.0	100.0	1.0	-	-	13.9	2.8	~							
~									~							
~									~							
~									~							
~									~							
~									~							
~									~							
~									~							
~									~							
~									~							
~									~							
~									~							
~									~							
~									~							
~									~							
~									~							