

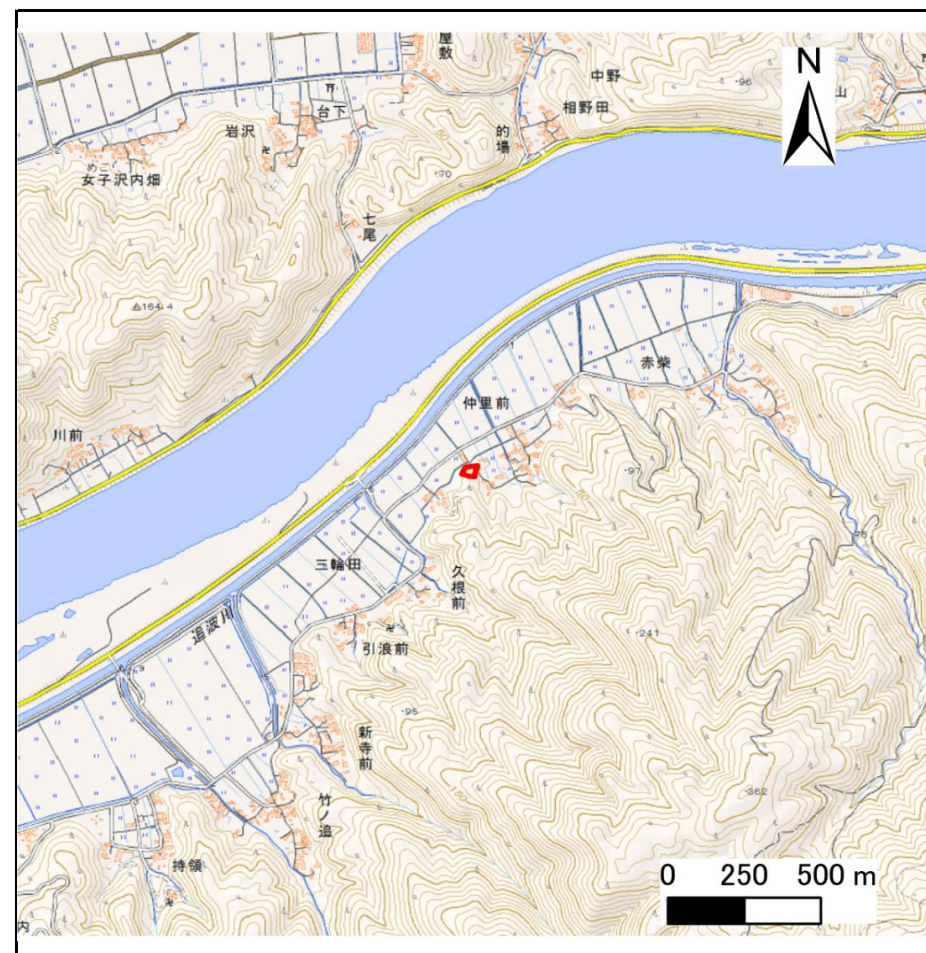
土砂災害警戒区域等の指定の告示に係る図書(その1)

告示番号	宮城県告示第357号
告示年月日	平成30年3月30日

自然現象の種類	急傾斜地の崩壊
箇所番号	Ⅱ-人-0124(1322000124)
箇所名	中里前の1
所在地	石巻市三輪田字中里前
調査機関	宮城県東部土木事務所



位置図(S=1:200,000)



位置図 (S=1:25,000)

宮城県

この地図は、国土地理院長の承認を得て、同院発行の電子地形図25000及び電子地形図20万を複製したものである。(承認番号 平29情複、第1086号)

土砂災害警戒区域等の指定の告示に係る図書(その2)

告示番号	宮城県告示第357号
告示年月日	平成30年3月30日

危害のおそれのある土地、著しい危害のおそれのある土地の設定図

調査年度	平成28年度
------	--------

急傾斜地の位置	箇所番号	II-入-0124(1322000124)	箇所名	中里前の1	所在地	石巻市三輪田字中里前
---------	------	-----------------------	-----	-------	-----	------------

