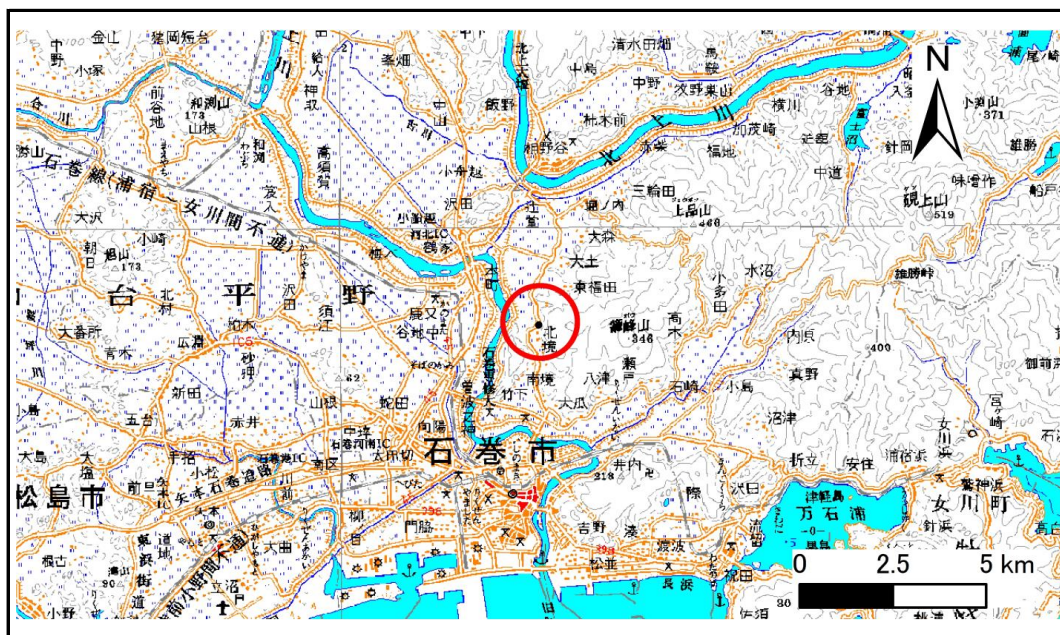


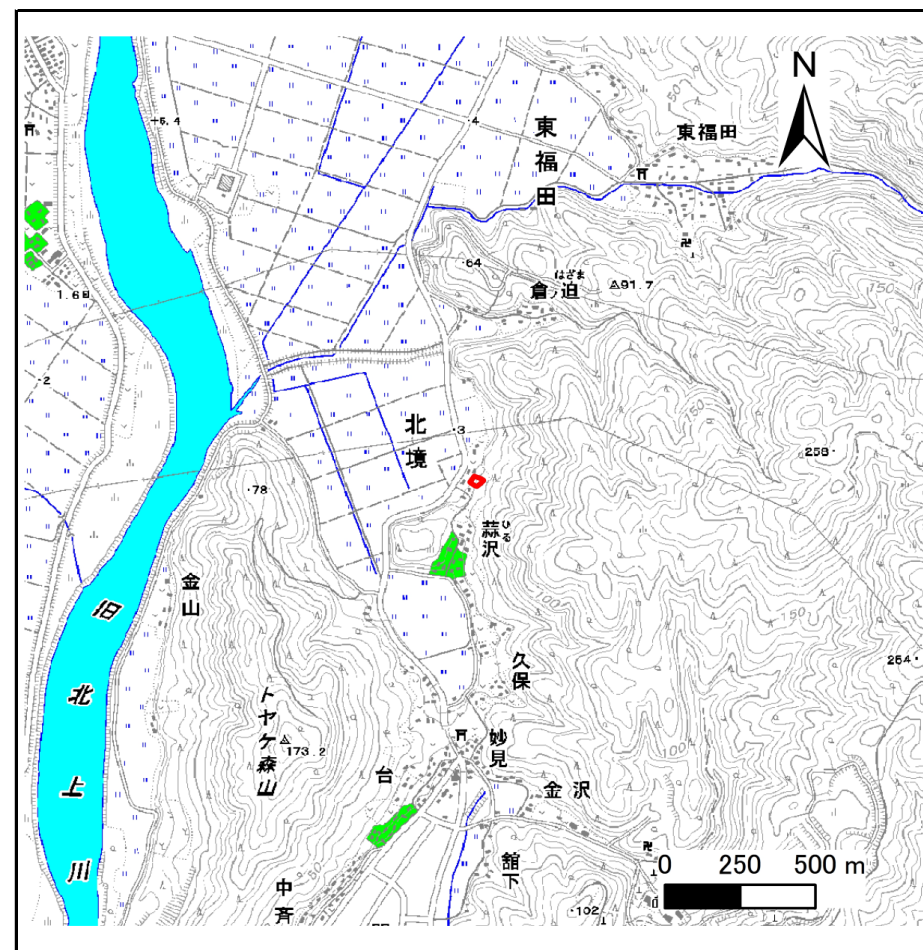
土砂災害警戒区域等の指定の告示に係る図書(その1)

告示番号	宮城県告示第357号
告示年月日	平成30年3月30日

自然現象の種類	急傾斜地の崩壊
箇所番号	Ⅱ-自-1994(1321001994)
箇所名	蒜沢
所在地	石巻市北境字屋木沢
調査機関	宮城県東部土木事務所



位置図(S=1:200,000)



位置図(S=1:25,000)

宮城県

この地図は、国土地理院長の承認を得て、同院発行の数値地図20000(地図画像)及び数値地図25000(地図画像)を複製したものである。(承認番号 平29情複、第1087号)

土砂災害警戒区域等の指定の告示に係る図書(その2)

告示番号	宮城県告示第357号
告示年月日	平成30年3月30日

危害のおそれのある土地、著しい危害のおそれのある土地の設定図

調査年度	平成28年度
------	--------

急傾斜地の位置	箇所番号	II-自-1994(1321001994)	箇所名	蒜沢	所在地	石巻市北境字屋木沢
---------	------	-----------------------	-----	----	-----	-----------



危害のおそれのある土地の区域(土砂災害警戒区域)	[Yellow hatched box]
著しい危害のおそれのある土地の区域(土砂災害特別警戒区域)	[Orange hatched box]
	[Red hatched box]
それ以外の区域	[White box]

凡例	■ 上端	— 横断測線
	▲ 下端	

