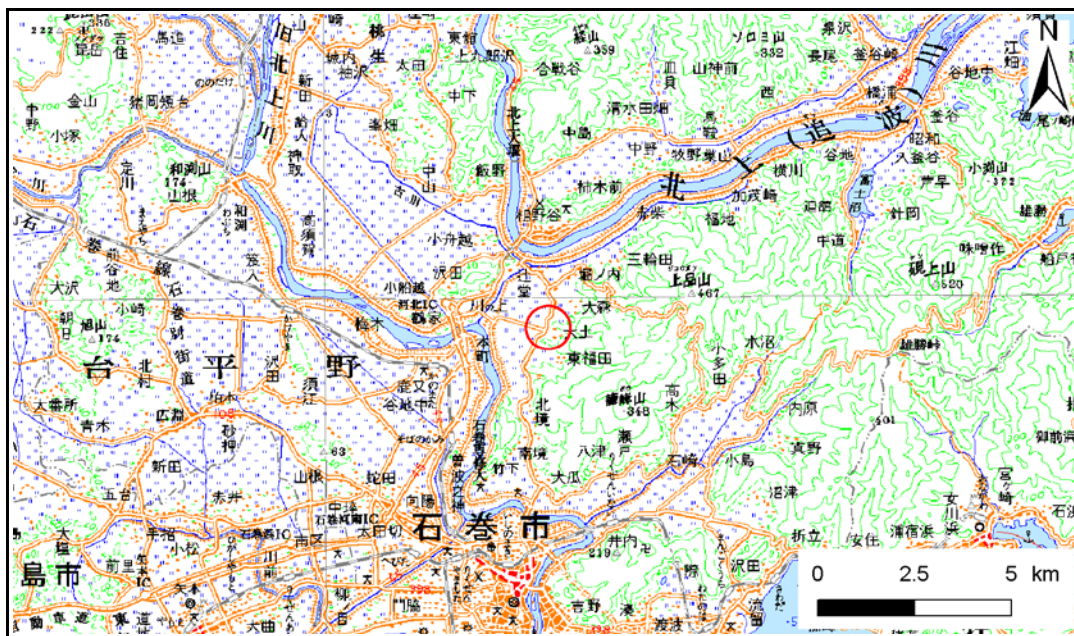


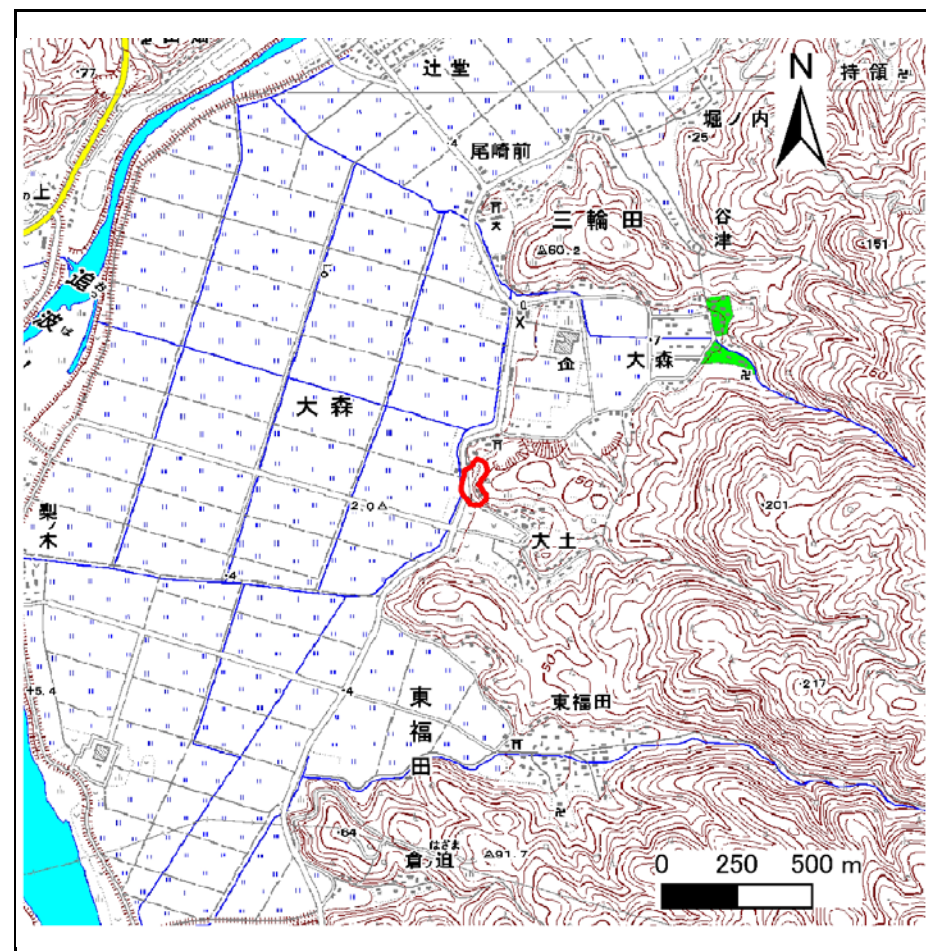
# 土砂災害警戒区域等の指定の告示に係る図書(その1)

告示番号	宮城県告示第89号
告示年月日	平成30年1月30日

自然現象の種類	急傾斜地の崩壊
箇所番号	Ⅱ-自-2002(1321002002)
箇所名	大土の3
所在地	石巻市大森字大土
調査機関	宮城県東部土木事務所



位置図 (S=1:200,000)



位置図 (S=1:25,000)

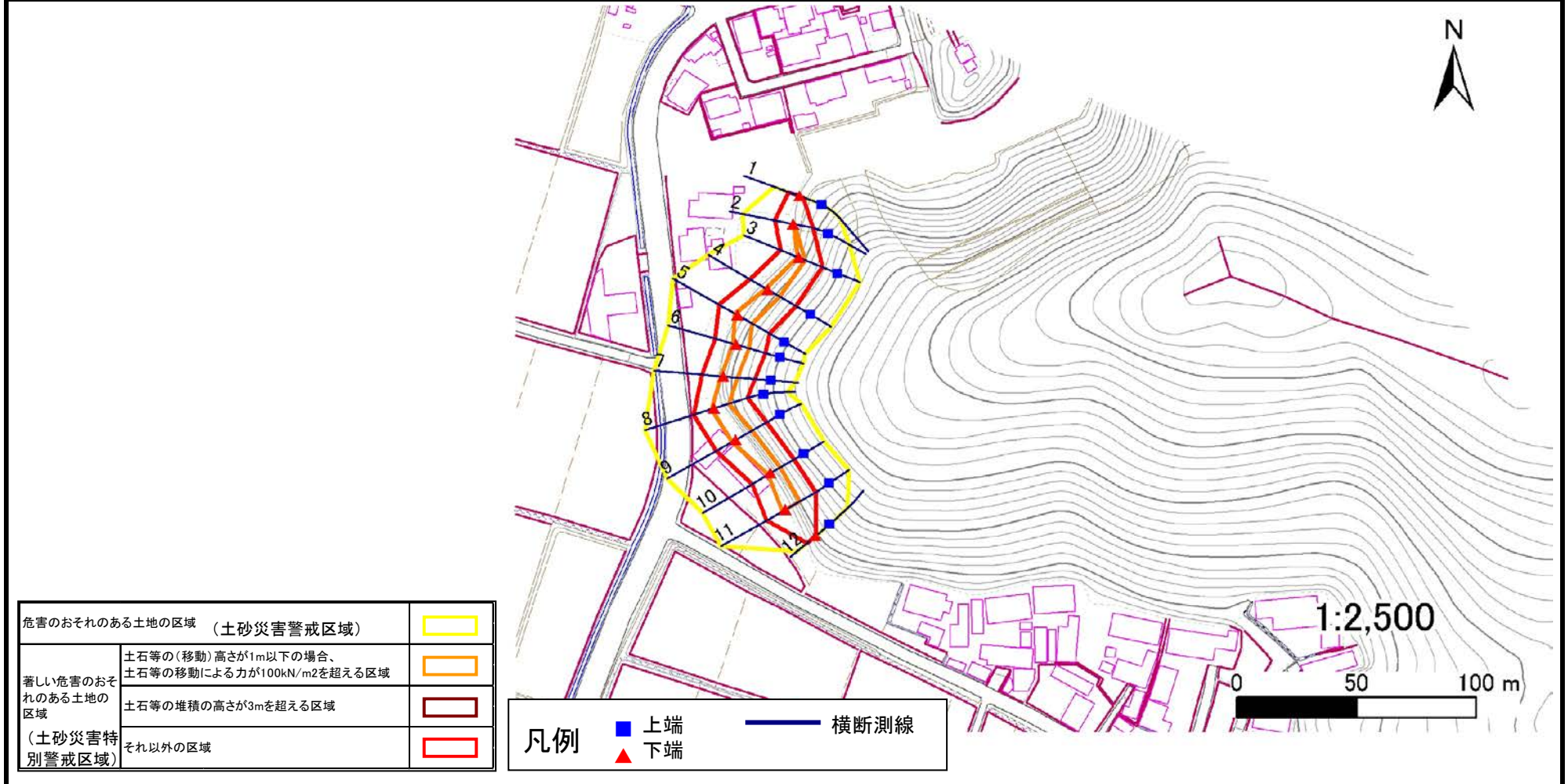
この地図は、国土地理院長の承認を得て、同院発行の数値地図20000(地図画像)及び数値地図25000(地図画像)を複製したものである。(承認番号 平26情複、第344号)

# 土砂災害警戒区域等の指定の告示に係る図書(その2)

告示番号	宮城県告示第89号
告示年月日	平成30年1月30日

調査年度	平成24年度
------	--------

急傾斜地の位置	箇所番号	II-自-2002(1321002002)	箇所名	大土の3	所在地	石巻市大森字大土
---------	------	-----------------------	-----	------	-----	----------



危害のおそれのある土地の区域 (土砂災害警戒区域)		
著しい危害のおそれのある土地の区域 (土砂災害特別警戒区域)	土石等の(移動)高さが1m以下の場合、 土石等の移動による力が100kN/m2を超える区域	
	土石等の堆積の高さが3mを超える区域	
それ以外の区域		

凡例		上端		横断測線
		下端		

