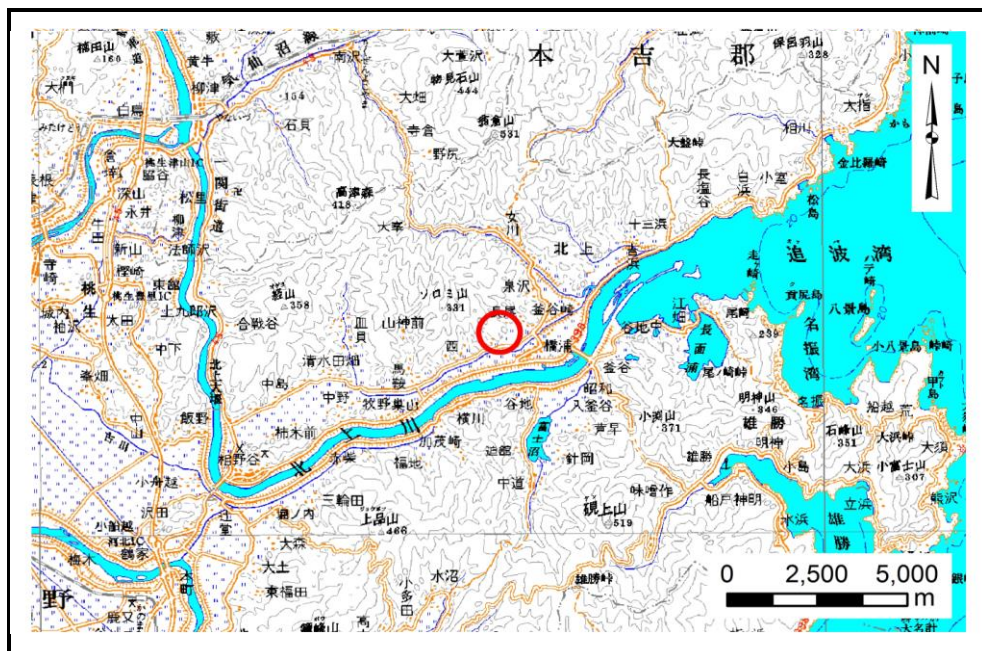


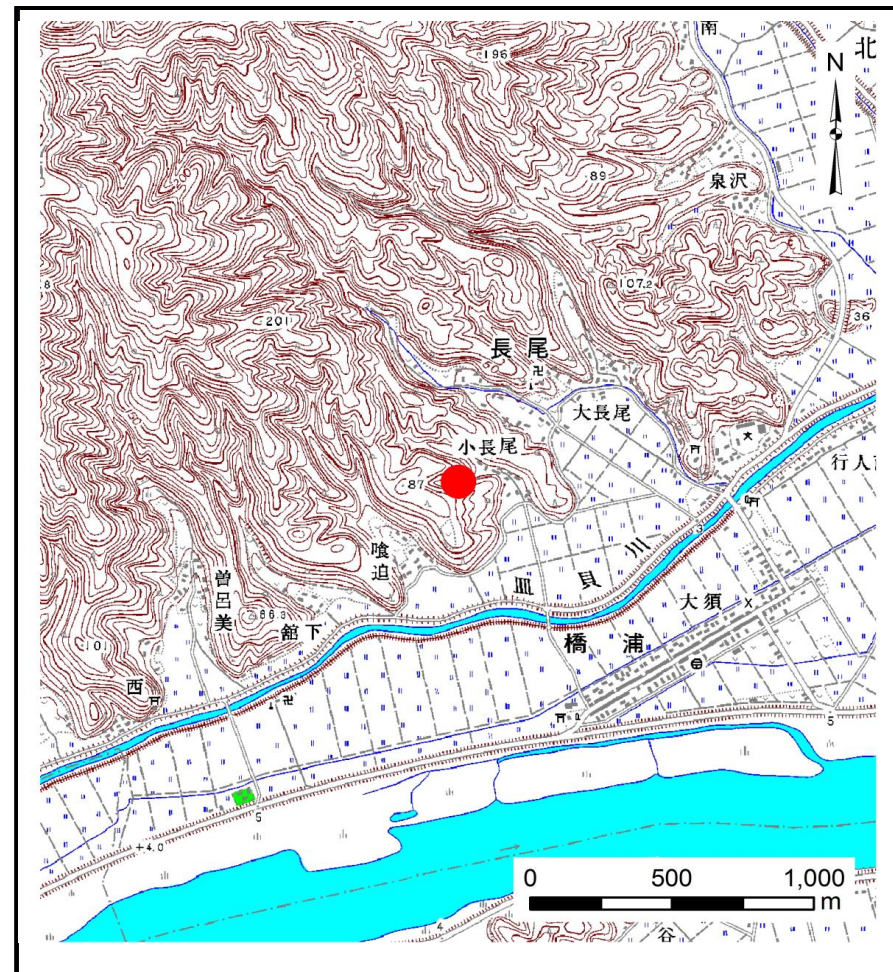
土砂災害警戒区域等の指定の告示に係る図書(その1)

告示番号	宮城県告示第1094号
告示年月日	平成29年12月12日

自然現象の種類	土石流
溪流番号	7-27-029(1272700029)
水系名	北上川
河川名	皿貝川
溪流名	小長尾沢の2
所在地	石巻市北上町長尾字小長尾
調査機関	宮城県東部土木事務所



位置図(S=1:200,000)



位置図(S=1:25,000)

宮城県

この地図は、国土地理院長の承認を得て、同院発行の数値地図20000(地図画像)及び数値地図25000(地図画像)を複製したものである。(承認番号 平27情複、第181号)

土砂災害警戒区域等の指定の告示に係る図書（その2）

告示番号	宮城県告示第1094号
告示年月日	平成29年12月12日

危害のおそれのある土地、著しい危害のおそれのある土地の設定図

調査年度	平成28年度
------	--------

溪流の位置	溪流番号	7-27-029(1272700029)	溪流名	小長尾沢の2	所在地	石巻市北上町長尾字小長尾
-------	------	----------------------	-----	--------	-----	--------------

