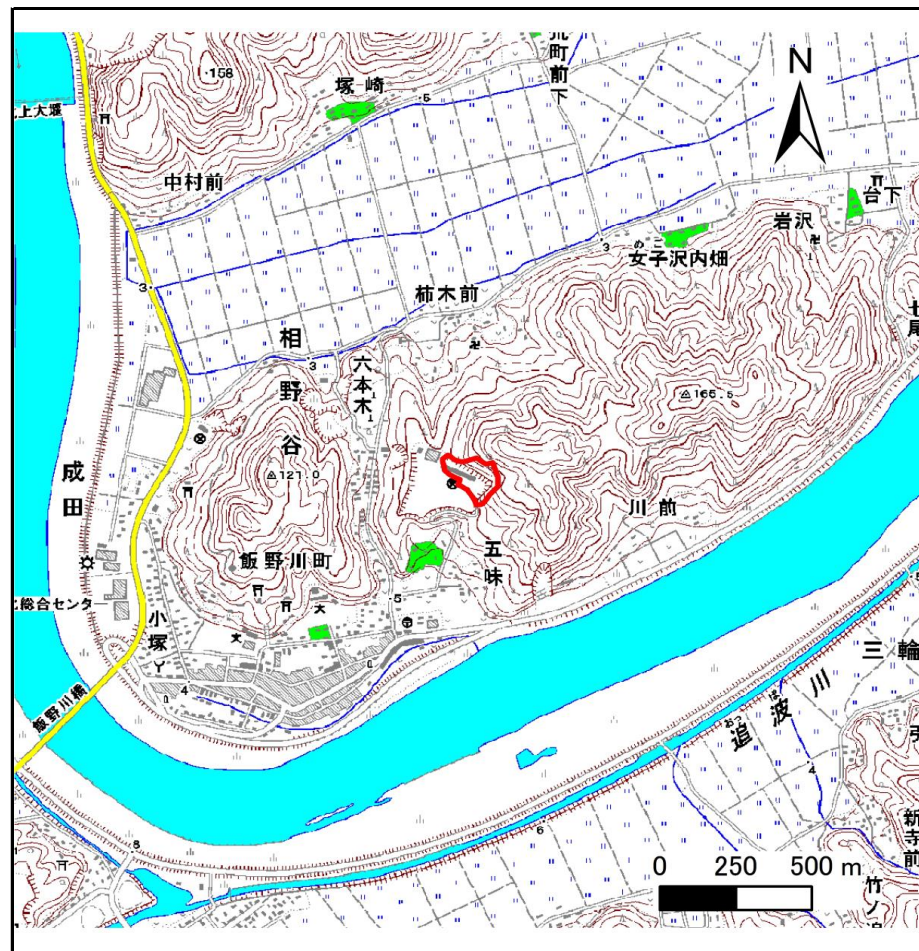


土砂災害警戒区域等の指定の告示に係る図書(その1)

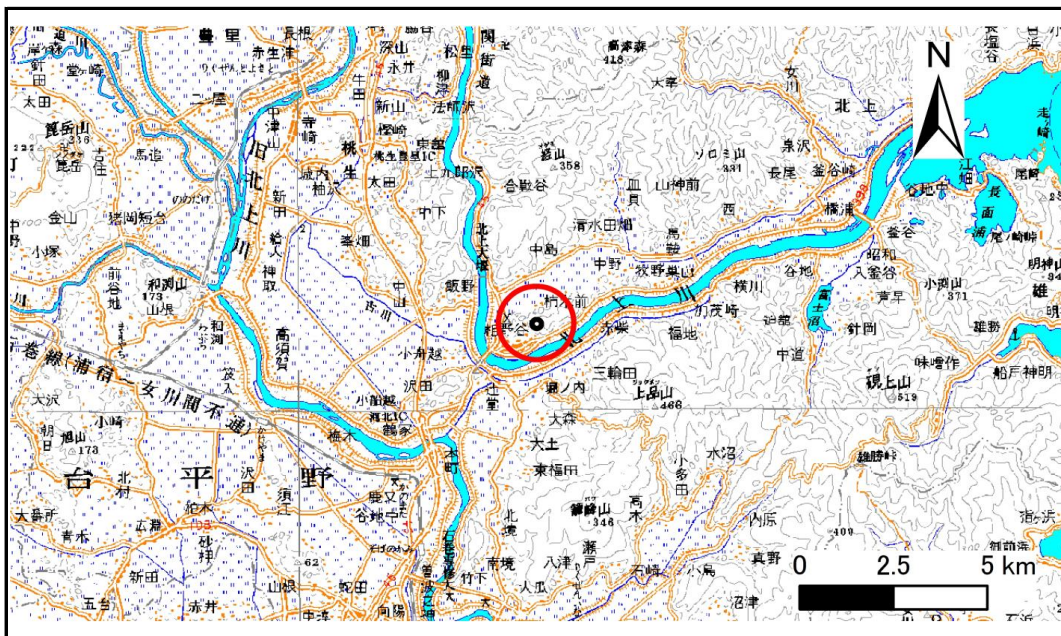
| | |
|-------|-------------|
| 告示番号 | 宮城県告示第1039号 |
| 告示年月日 | 平成29年12月12日 |

| | |
|---------|----------------------|
| 自然現象の種類 | 急傾斜地の崩壊 |
| 箇所番号 | I-人-0366(1312000366) |
| 箇所名 | 五味 |
| 所在地 | 石巻市相野谷字五味前上 |
| 調査機関 | 宮城県東部土木事務所 |



位置図(S=1:25,000)

宮城県



位置図(S=1:200,000)

この地図は、国土地理院長の承認を得て、同院発行の数値地図200000(地図画像)及び数値地図25000(地図画像)を複製したものである。(承認番号 平28情複、第966号)

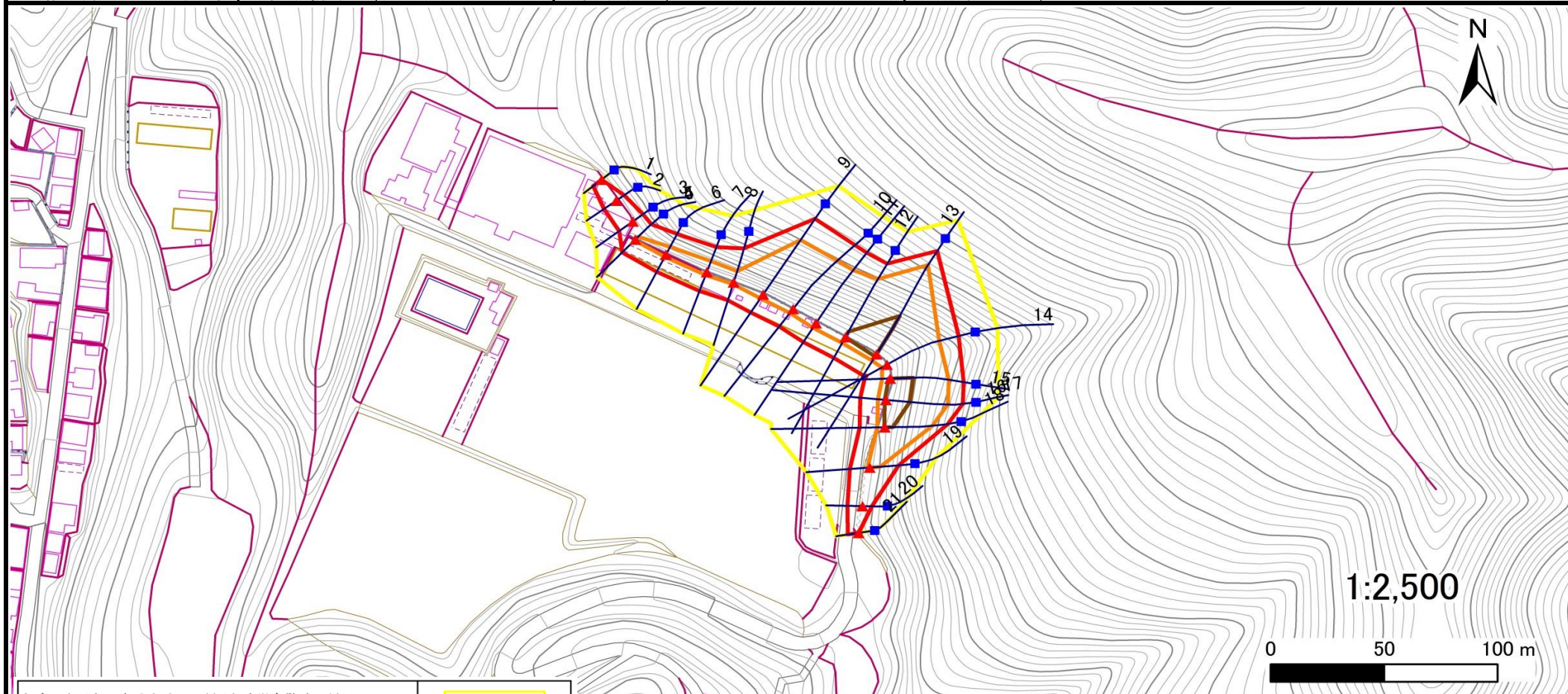
土砂災害警戒区域等の指定の告示に係る図書(その2)

| | |
|-------|-------------|
| 告示番号 | 宮城県告示第1093号 |
| 告示年月日 | 平成29年12月12日 |

危害のおそれのある土地、著しい危害のおそれのある土地の設定図

| | |
|------|--------|
| 調査年度 | 平成28年度 |
|------|--------|

| | | | | | | |
|---------|------|----------------------|-----|----|-----|-------------|
| 急傾斜地の位置 | 箇所番号 | I-八-0366(1312000366) | 箇所名 | 五味 | 所在地 | 石巻市相野谷字五味前上 |
|---------|------|----------------------|-----|----|-----|-------------|



| | | |
|-------------------------------|---|---|
| 危害のおそれのある土地の区域(土砂災害警戒区域) | | |
| 著しい危害のおそれのある土地の区域(土砂災害特別警戒区域) | 土石等の(移動)高さが1m以下の場合、土石等の移動による力が100kN/m ² を超える区域 | ■ |
| | 土石等の堆積の高さが3mを超える区域 | ■ |
| | それ以外の区域 | ■ |

| | | |
|----|------|--------|
| 凡例 | ■ 上端 | — 横断測線 |
| | ▲ 下端 | |

土砂災害警戒区域等の指定の告示に係る図書(その3)

| | |
|-------|-------------|
| 告示番号 | 宮城県告示第1093号 |
| 告示年月日 | 平成29年12月12日 |

建築物に作用すると想定される衝撃に関する事項

| 急傾斜地の位置 | 箇所番号 | I-人-0366(1312000366) | 箇所名 | 五味 | 所在地 | 石巻市相野谷字五味前上 | | | | | | | | | | | |
|---------|---|----------------------|---------------------------------------|---------------|---------------------------------------|---------------|---------------------------------------|---------------|---------|---|---------------|---------------------------------------|---------------|---------------------------------------|---------------|---------------------------------------|---------------|
| 横断測線の区間 | 土石等の移動により建築物の地上部に作用すると想定される力 | | | | 土石等の堆積により建築物の地上部に作用すると想定される力 | | | | 横断測線の区間 | 土石等の移動により建築物の地上部に作用すると想定される力 | | | | 土石等の堆積により建築物の地上部に作用すると想定される力 | | | |
| | 土石等の(移動)高さが1m以下の場合、土石等の移動による力が100kN/m ² を超える区域 | | それ以外の区域 | | 土石等の堆積の高さが3mを超える区域 | | それ以外の区域 | | | 土石等の(移動)高さが1m以下の場合、土石等の移動による力が100kN/m ² を超える区域 | | それ以外の区域 | | 土石等の堆積の高さが3mを超える区域 | | それ以外の区域 | |
| | 力の大きさのうち最大のもの (kN/m ²) | 土石等の高さ (m) | 力の大きさのうち最大のもの (kN/m ²) | 土石等の高さ (m) | 力の大きさのうち最大のもの (kN/m ²) | 土石等の高さ (m) | 力の大きさのうち最大のもの (kN/m ²) | 土石等の高さ (m) | | 力の大きさのうち最大のもの (kN/m ²) | 土石等の高さ (m) | 力の大きさのうち最大のもの (kN/m ²) | 土石等の高さ (m) | 力の大きさのうち最大のもの (kN/m ²) | 土石等の高さ (m) | 力の大きさのうち最大のもの (kN/m ²) | 土石等の高さ (m) |
| 1 ~ 2 | - | - | 83.5 | 1.0 | - | - | 8.4 | 1.7 | ~ | | | | | | | | |
| 2 ~ 3 | - | - | 94.7 | 1.0 | - | - | 11.9 | 2.4 | ~ | | | | | | | | |
| 3 ~ 4 | - | - | 100.0 | 1.0 | - | - | 11.9 | 2.4 | ~ | | | | | | | | |
| 4 ~ 5 | 106.5 | 1.0 | 100.0 | 1.0 | - | - | 10.7 | 2.2 | ~ | | | | | | | | |
| 5 ~ 6 | 116.7 | 1.0 | 100.0 | 1.0 | - | - | 11.6 | 2.3 | ~ | | | | | | | | |
| 6 ~ 7 | 121.1 | 1.0 | 100.0 | 1.0 | - | - | 11.6 | 2.3 | ~ | | | | | | | | |
| 7 ~ 8 | 121.1 | 1.0 | 100.0 | 1.0 | - | - | 11.4 | 2.3 | ~ | | | | | | | | |
| 8 ~ 9 | 132.7 | 1.0 | 100.0 | 1.0 | - | - | 13.8 | 2.8 | ~ | | | | | | | | |
| 9 ~ 10 | 136.3 | 1.0 | 100.0 | 1.0 | - | - | 14.0 | 2.8 | ~ | | | | | | | | |
| 10 ~ 11 | 138.4 | 1.0 | 100.0 | 1.0 | - | - | 14.1 | 2.8 | ~ | | | | | | | | |
| 11 ~ 12 | 148.4 | 1.0 | 100.0 | 1.0 | - | - | 15.2 | 3.0 | ~ | | | | | | | | |
| 12 ~ 13 | 156.7 | 1.0 | 100.0 | 1.0 | 18.1 | 3.6 | 15.2 | 3.0 | ~ | | | | | | | | |
| 13 ~ 14 | 156.7 | 1.0 | 100.0 | 1.0 | - | - | 15.2 | 3.0 | ~ | | | | | | | | |
| 14 ~ 15 | 157.9 | 1.0 | 100.0 | 1.0 | - | - | 15.2 | 3.0 | ~ | | | | | | | | |
| 15 ~ 16 | 157.9 | 1.0 | 100.0 | 1.0 | 17.0 | 3.4 | 15.2 | 3.0 | ~ | | | | | | | | |
| 16 ~ 17 | 157.8 | 1.0 | 100.0 | 1.0 | 16.7 | 3.3 | 15.2 | 3.0 | ~ | | | | | | | | |
| 17 ~ 18 | 157.8 | 1.0 | 100.0 | 1.0 | 16.7 | 3.3 | 15.2 | 3.0 | ~ | | | | | | | | |
| 18 ~ 19 | 151.4 | 1.0 | 100.0 | 1.0 | - | - | 15.2 | 3.0 | ~ | | | | | | | | |
| 19 ~ 20 | - | - | 100.0 | 1.0 | - | - | 10.7 | 2.2 | ~ | | | | | | | | |
| 20 ~ 21 | - | - | 83.9 | 1.0 | - | - | 8.6 | 1.7 | ~ | | | | | | | | |
| ~ | | | | | | | | | ~ | | | | | | | | |
| ~ | | | | | | | | | ~ | | | | | | | | |
| ~ | | | | | | | | | ~ | | | | | | | | |
| ~ | | | | | | | | | ~ | | | | | | | | |
| ~ | | | | | | | | | ~ | | | | | | | | |
| ~ | | | | | | | | | ~ | | | | | | | | |