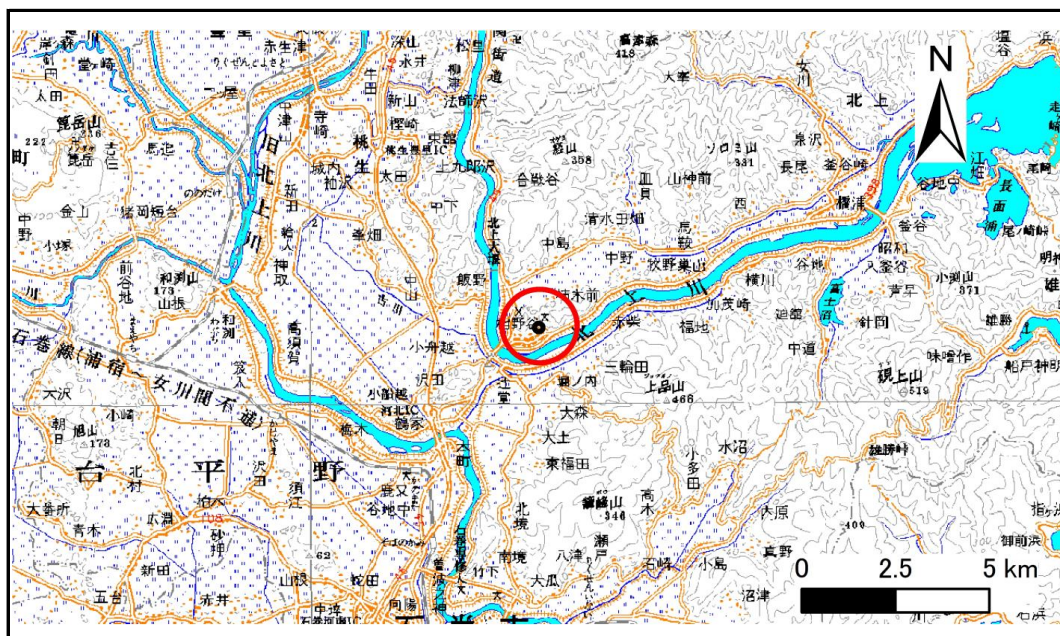


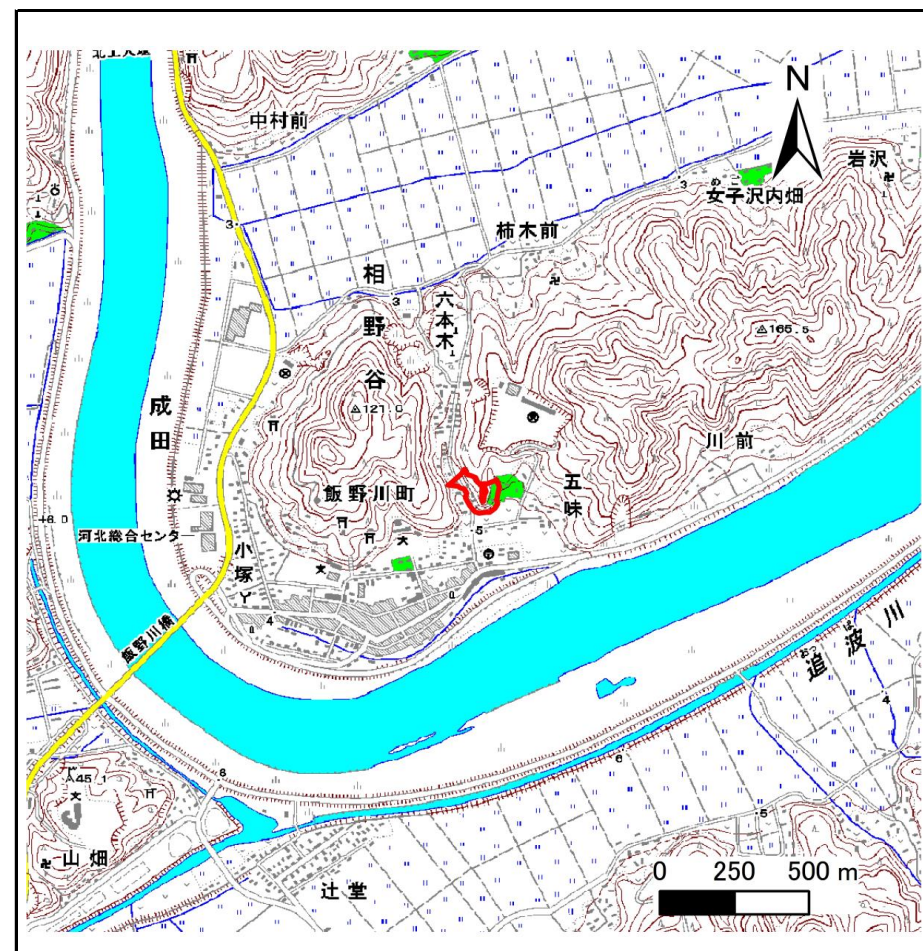
# 土砂災害警戒区域等の指定の告示に係る図書(その1)

告示番号	宮城県告示第1093号
告示年月日	平成29年12月12日

自然現象の種類	急傾斜地の崩壊
箇所番号	I-自-0747(1311000747)
箇所名	五味の1
所在地	石巻市相野谷字沢田、五味前上
調査機関	宮城県東部土木事務所



位置図(S=1:200,000)



位置図(S=1:25,000)

宮城県

この地図は、国土地理院長の承認を得て、同院発行の数値地図200000(地図画像)及び数値地図25000(地図画像)を複製したものである。(承認番号 平28情複、第966号)



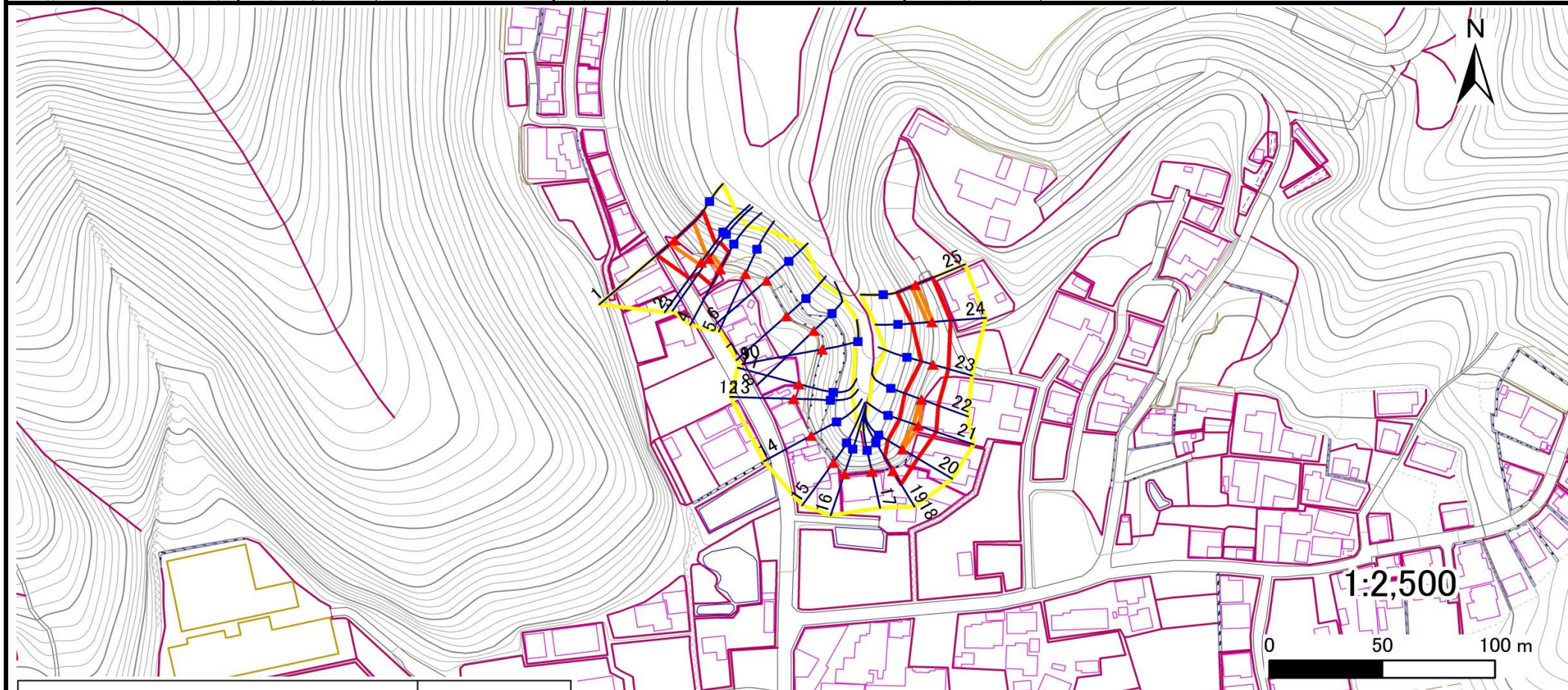
## 土砂災害警戒区域等の指定の告示に係る図書(その2)

告示番号	宮城県告示第1093号
告示年月日	平成29年12月12日

危害のおそれのある土地、著しい危害のおそれのある土地の設定図

調査年度 平成28年度

急傾斜地の位置	箇所番号	I-自-0747(1311000747)	箇所名	五味の1	所在地	石巻市相野谷字沢田、五味前上
---------	------	----------------------	-----	------	-----	----------------



危害のおそれのある土地の区域(土砂災害警戒区域)		
著しい危害のおそれのある土地の区域(土砂災害特別警戒区域)	土石等の(移動)高さが1m以下の場合、土石等の移動による力が100kN/m <sup>2</sup> を超える区域	■
	土石等の堆積の高さが3mを超える区域	■
	それ以外の区域	■

凡例	■ 上端	— 横断測線
	▲ 下端	

# 土砂災害警戒区域等の指定の告示に係る図書(その3)

告示番号	宮城県告示第1093号
告示年月日	平成29年12月12日

建築物に作用すると想定される衝撃に関する事項

急傾斜地の位置	箇所番号	I-自-0747(1311000747)	箇所名	五味の1	所在地	石巻市相野谷字沢田、五味前上			
---------	------	----------------------	-----	------	-----	----------------	--	--	--

横断測線の区間	土石等の移動により建築物の地上部に作用すると想定される力				土石等の堆積により建築物の地上部に作用すると想定される力				横断測線の区間	土石等の移動により建築物の地上部に作用すると想定される力				土石等の堆積により建築物の地上部に作用すると想定される力			
	土石等の(移動)高さが1m以下の場合、土石等の移動による力が100kN/m <sup>2</sup> を超える区域		それ以外の区域		土石等の堆積の高さが3mを超える区域		それ以外の区域			土石等の(移動)高さが1m以下の場合、土石等の移動による力が100kN/m <sup>2</sup> を超える区域		それ以外の区域		土石等の堆積の高さが3mを超える区域		それ以外の区域	
	力の大きさのうち最大のもの(kN/m <sup>2</sup> )	土石等の高さ(m)	力の大きさのうち最大のもの(kN/m <sup>2</sup> )	土石等の高さ(m)	力の大きさのうち最大のもの(kN/m <sup>2</sup> )	土石等の高さ(m)	力の大きさのうち最大のもの(kN/m <sup>2</sup> )	土石等の高さ(m)		力の大きさのうち最大のもの(kN/m <sup>2</sup> )	土石等の高さ(m)	力の大きさのうち最大のもの(kN/m <sup>2</sup> )	土石等の高さ(m)	力の大きさのうち最大のもの(kN/m <sup>2</sup> )	土石等の高さ(m)	力の大きさのうち最大のもの(kN/m <sup>2</sup> )	土石等の高さ(m)
1 ~ 2	140.5	1.0	100.0	1.0	-	-	12.9	2.6	~								
2 ~ 3	117.0	1.0	100.0	1.0	-	-	12.8	2.6	~								
3 ~ 4	109.9	1.0	100.0	1.0	-	-	12.8	2.6	~								
4 ~ 5	-	-	-	-	-	-	-	-	~								
5 ~ 6	-	-	-	-	-	-	-	-	~								
6 ~ 7	-	-	-	-	-	-	-	-	~								
7 ~ 8	-	-	-	-	-	-	-	-	~								
8 ~ 9	-	-	-	-	-	-	-	-	~								
9 ~ 10	-	-	-	-	-	-	-	-	~								
10 ~ 11	-	-	-	-	-	-	-	-	~								
11 ~ 12	-	-	-	-	-	-	-	-	~								
12 ~ 13	-	-	-	-	-	-	-	-	~								
13 ~ 14	-	-	-	-	-	-	-	-	~								
14 ~ 15	-	-	-	-	-	-	-	-	~								
15 ~ 16	-	-	-	-	-	-	-	-	~								
16 ~ 17	-	-	-	-	-	-	-	-	~								
17 ~ 18	-	-	-	-	-	-	-	-	~								
18 ~ 19	-	-	-	-	-	-	-	-	~								
19 ~ 20	-	-	100.0	1.0	-	-	12.7	2.6	~								
20 ~ 21	110.2	1.0	100.0	1.0	-	-	12.7	2.6	~								
21 ~ 22	110.2	1.0	100.0	1.0	-	-	12.0	2.4	~								
22 ~ 23	-	-	100.0	1.0	-	-	11.1	2.2	~								
23 ~ 24	-	-	100.0	1.0	-	-	11.3	2.3	~								
24 ~ 25	107.8	1.0	100.0	1.0	-	-	11.3	2.3	~								
~									~								
~									~								