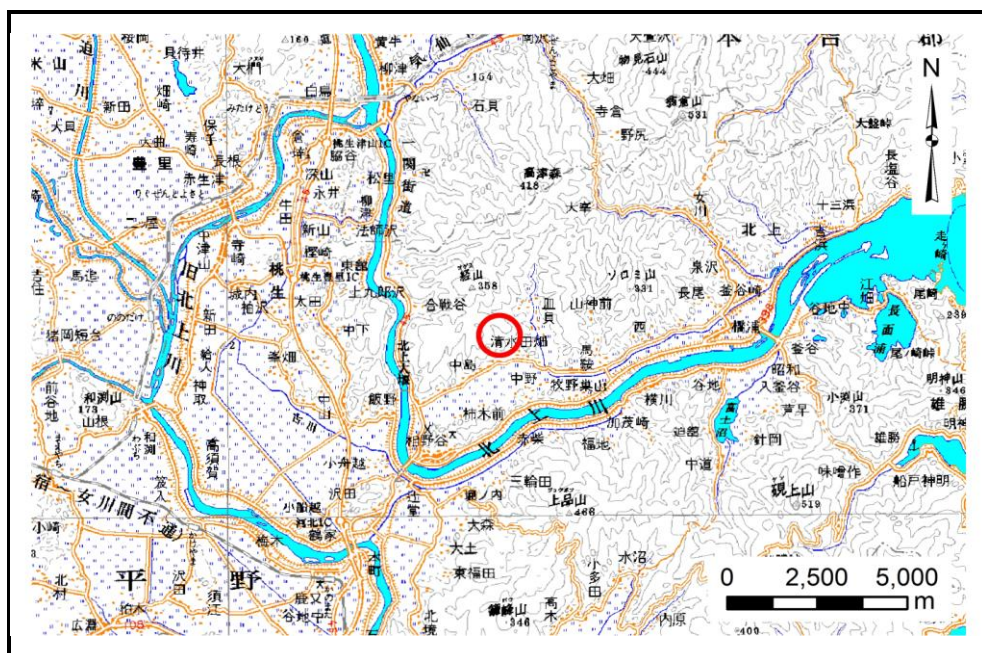


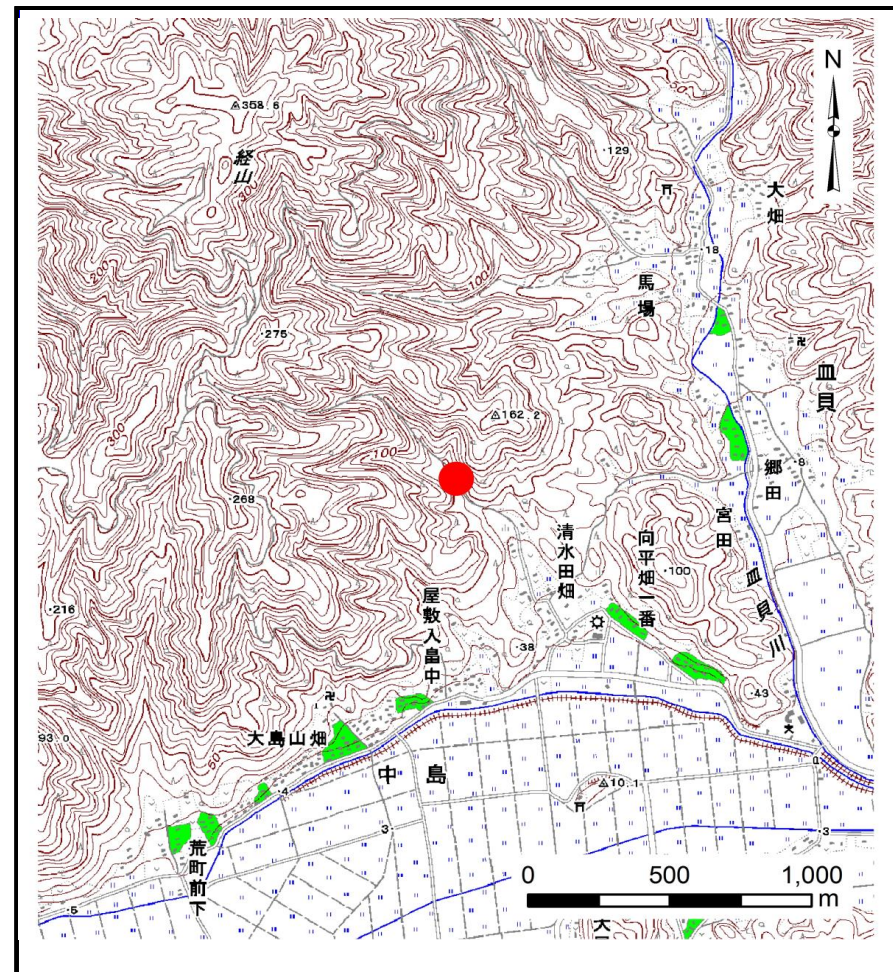
土砂災害警戒区域等の指定の告示に係る図書(その1)

告示番号	宮城県告示第1093号
告示年月日	平成29年12月12日

自然現象の種類	土石流
溪流番号	7-21-074(1272100074)
水系名	北上川
河川名	中島川
溪流名	水田沢
所在地	石巻市中島字清水田畑
調査機関	宮城県東部土木事務所



位置図(S=1:200,000)



位置図(S=1:25,000)

宮城県

この地図は、国土院院長の承認を得て、同院発行の数値地図20000(地図画像)及び数値地図25000(地図画像)を複製したものである。(承認番号 平27情複、第181号)

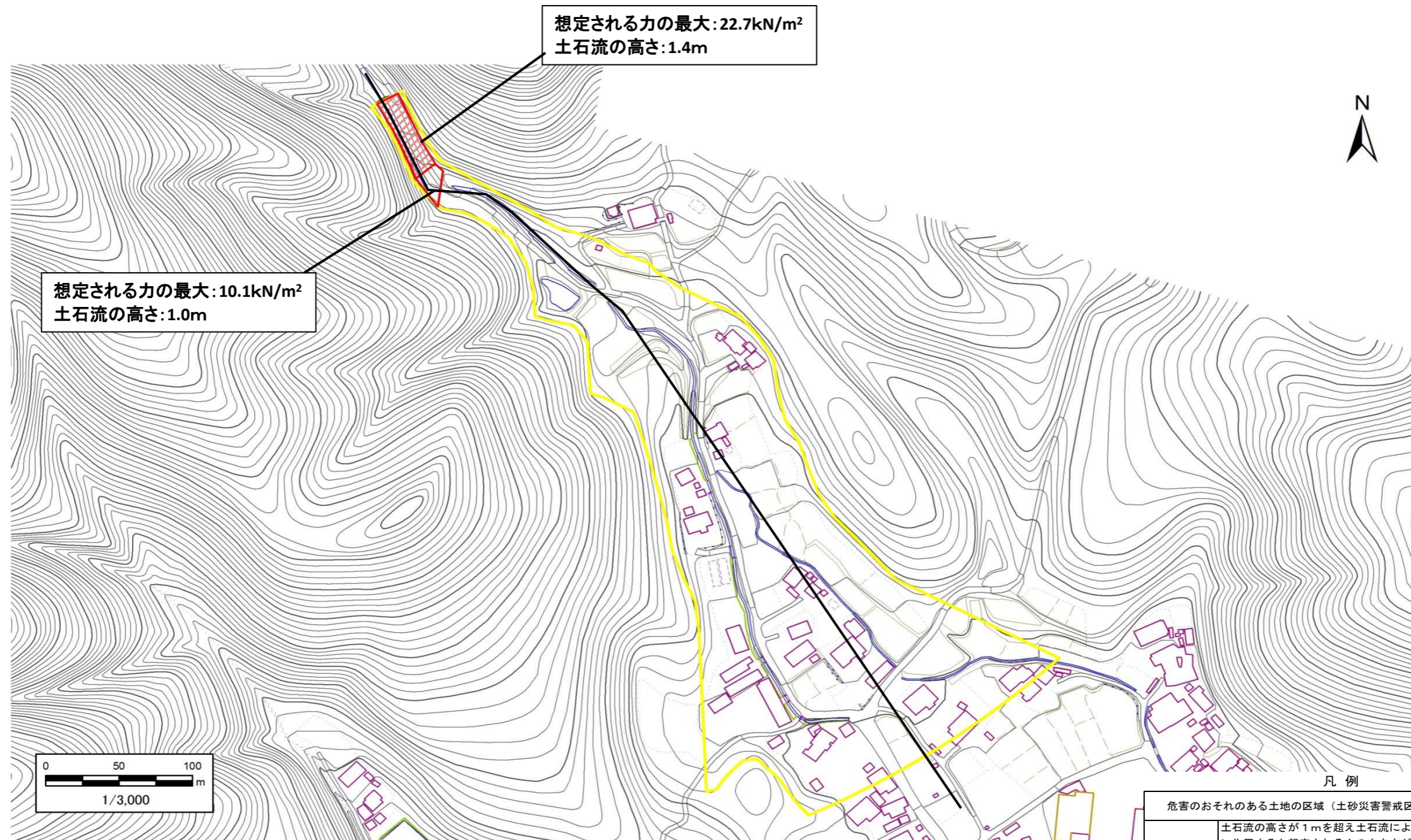
土砂災害警戒区域等の指定の告示に係る図書(その2)

告示番号	宮城県告示第1093号
告示年月日	平成29年12月12日

危害のおそれのある土地、著しい危害のおそれのある土地の設定図

調査年度	平成28年度
------	--------

溪流の位置	溪流番号	7-21-074(1272100074)	溪流名	水田沢	所在地	石巻市中島字清水田畑
-------	------	----------------------	-----	-----	-----	------------



凡例

危害のおそれのある土地の区域 (土砂災害警戒区域)	
著しい危害のおそれのある土地の区域 (土砂災害特別警戒区域)	
著しい危害のおそれのある土地の区域 (土砂災害特別警戒区域)	
著しい危害のおそれのある土地の区域 (土砂災害特別警戒区域)	