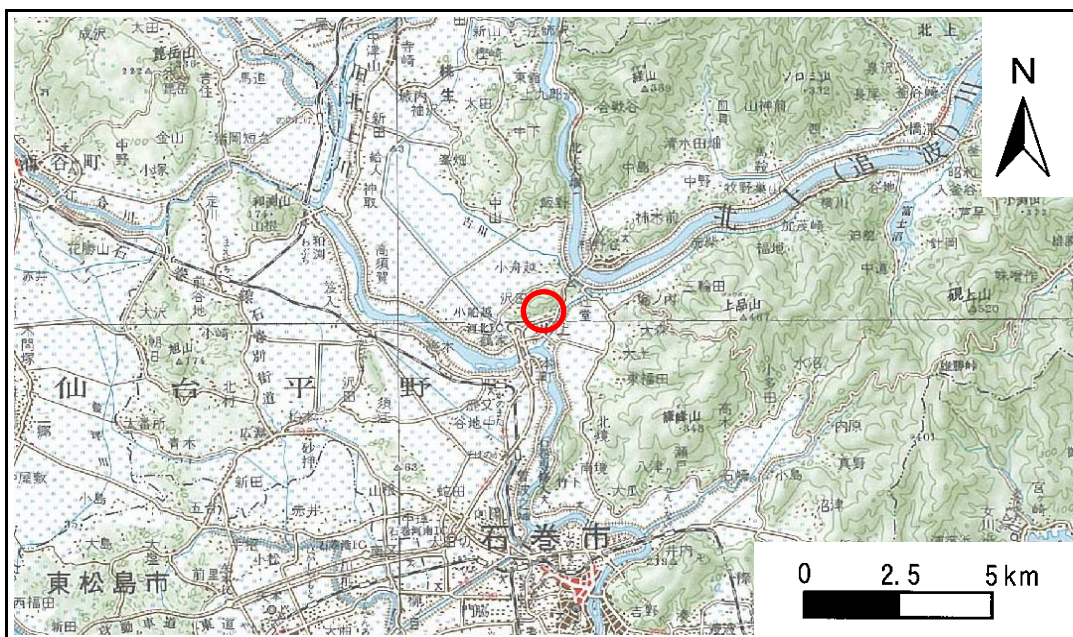


土砂災害警戒区域等の指定の告示に係る図書(その1)

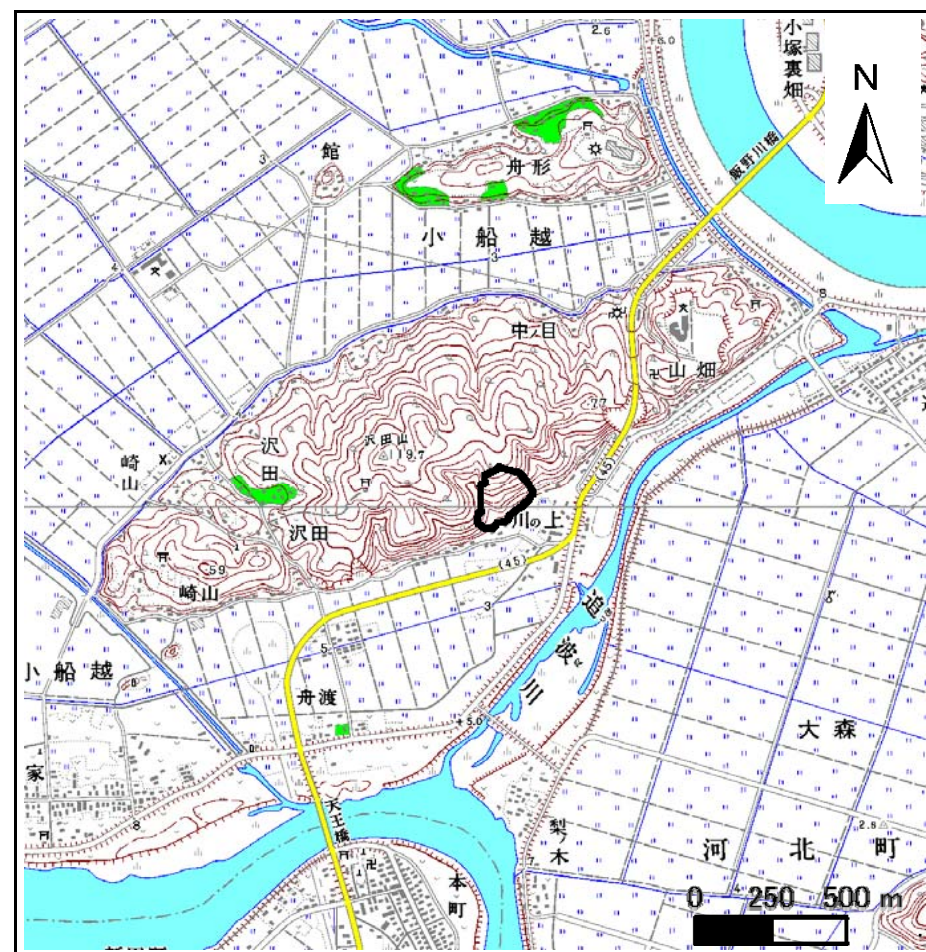
表紙 概況、位置図

自然現象の種類	急傾斜地の崩壊
箇所番号	I-自-1614(1311001614)
箇所名	山畑の4
所在地	石巻市小船越字山畑
調査機関	宮城県石巻土木事務所

告示番号	宮城県告示第636号
告示年月日	平成20年6月6日



概況図 (S=1:200,000)



位置図 (S=1:25,000)

宮城県

この地図は、国土地理院長の承認を得て、同院発行の20万分の1地勢図及び数値地図25000(地図画像)を複製したものである。(承認番号 平19総複、第296号)

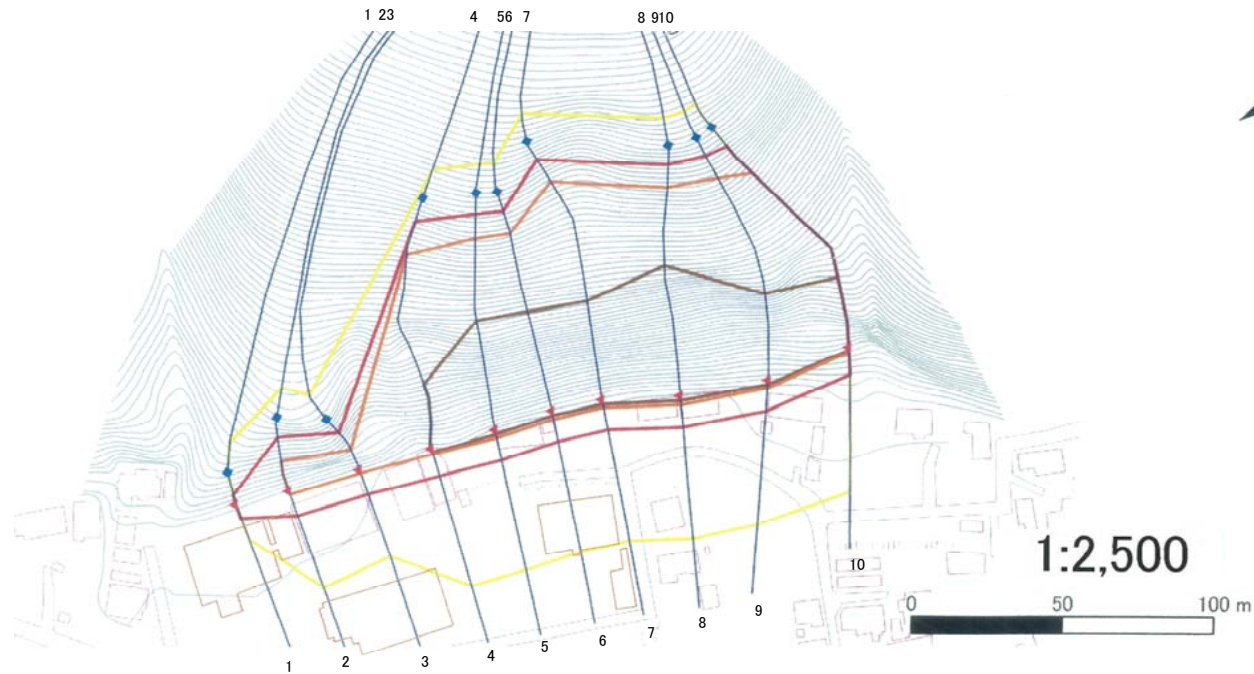
土砂災害警戒区域等の区域の指定の告示に係る図書(その2)

告示番号	宮城県告示第636号
告示年月日	平成20年6月6日

様式3-1 危害のおそれのある土地、著しい危害のおそれのある土地の設定図

調査年度	平成17年度
------	--------

急傾斜地の位置	箇所番号	I-自-1614(1311001614)	箇所名	山畑の4	所在地	右巻市小船越字山畑
---------	------	----------------------	-----	------	-----	-----------



危害のおそれのある土地の区域(土砂災害警戒区域)		
著しい危害のおそれのある土地の区域(土砂災害特別警戒区域)	土石等の(移動)高さが1m以下の場合、 土石等の移動による力が100kN/m ³ を超える区域	
	土石等の堆積の高さが3mを超える区域	
	それ以外の区域	

凡例	■ 上端	▲ 下端	— 横断測線
----	------	------	--------

