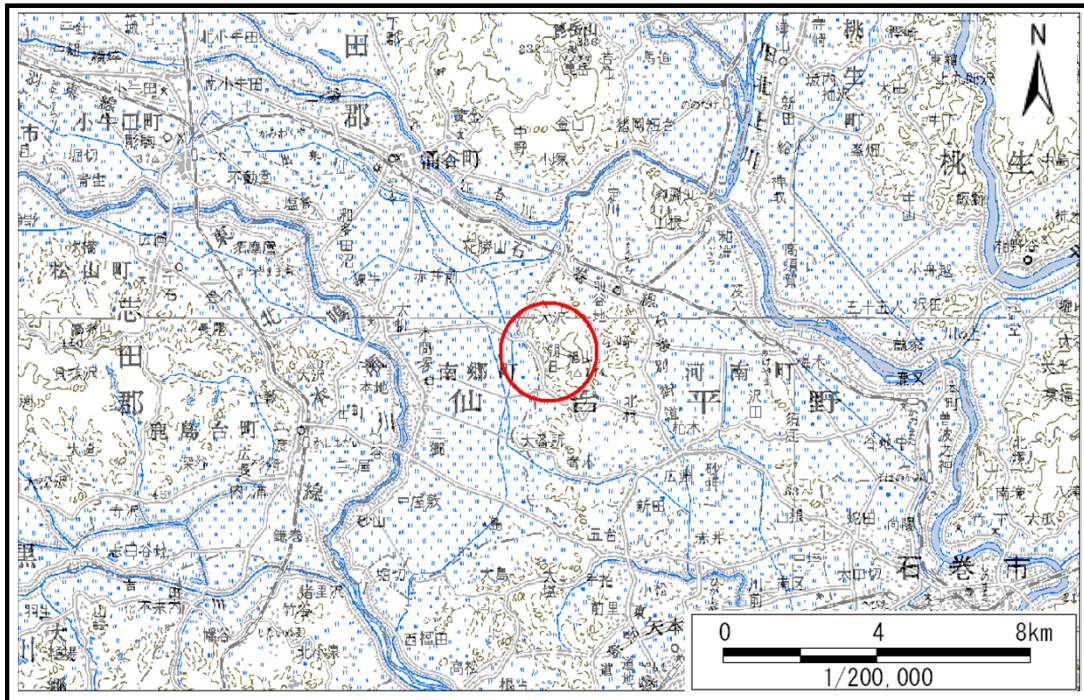


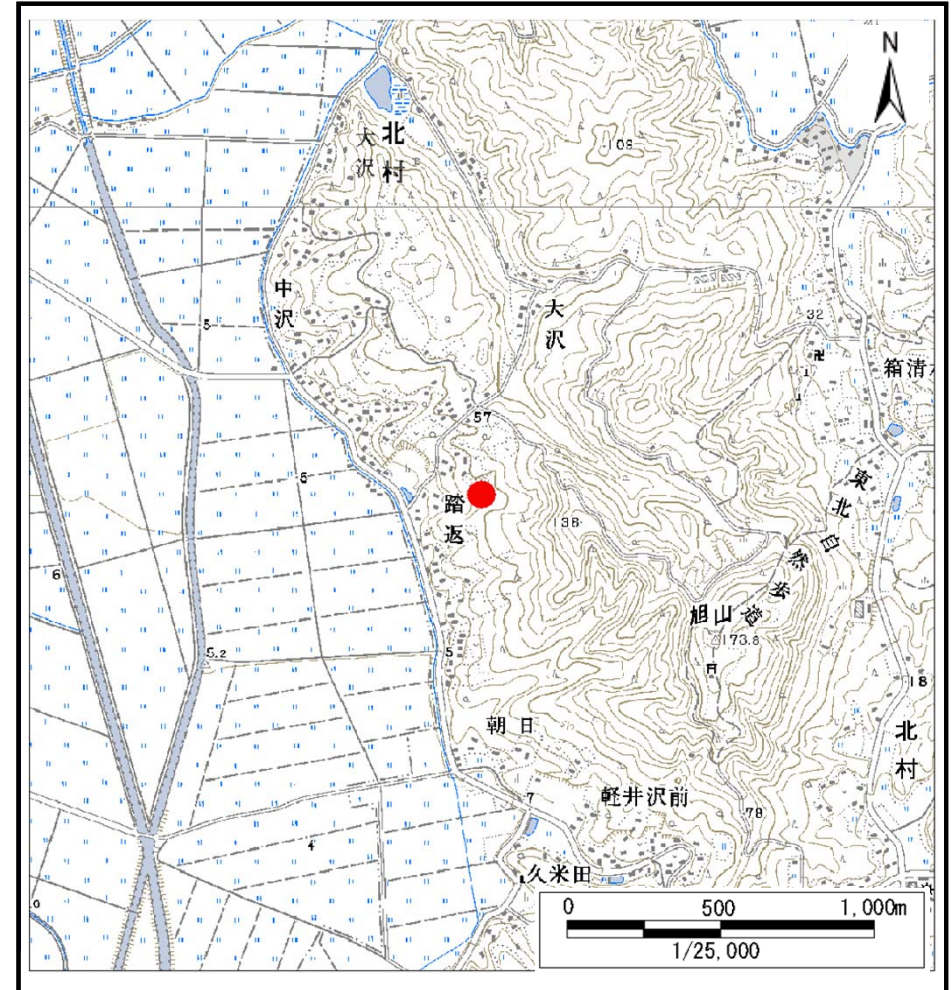
土砂災害警戒区域等の指定の告示に係る図書(その1)

告示番号	宮城県告示第430号
告示年月日	平成25年5月10日

自然現象の種類	土石流
溪流番号	7-24-016(1272400016)
水系名	定川
河川名	定川
溪流名	踏返2号沢
所在	石巻市北村字踏返一, 踏返二, 遠田郡美里町練牛字新清水前
調査機関	宮城県東部土木事務所



位置図(S=1:200,000)



位置図(S=1:25,000)

この地図は、国土地理院長の承認を得て、同院発行の数値地図20000(地図画像)及び数値地図25000(地図画像)を複製したものである。(承認番号 平21東複、第113号)

土砂災害警戒区域等の指定の告示に係る図書(その2)

告示番号	宮城県告示第430号
告示年月日	平成25年5月10日

危害のおそれのある土地、著しい危害のおそれのある土地の設定図

調査年度	平成21年度
------	--------

溪流の位置	溪流番号	7-24-016(1272400016)	溪流名	踏返2号沢	所在地	石巻市北村字踏返一、踏返二、 遠田郡美里町練牛字新清水前
-------	------	----------------------	-----	-------	-----	---------------------------------

