

# 土砂災害警戒区域等の指定の告示に係る図書(その1)

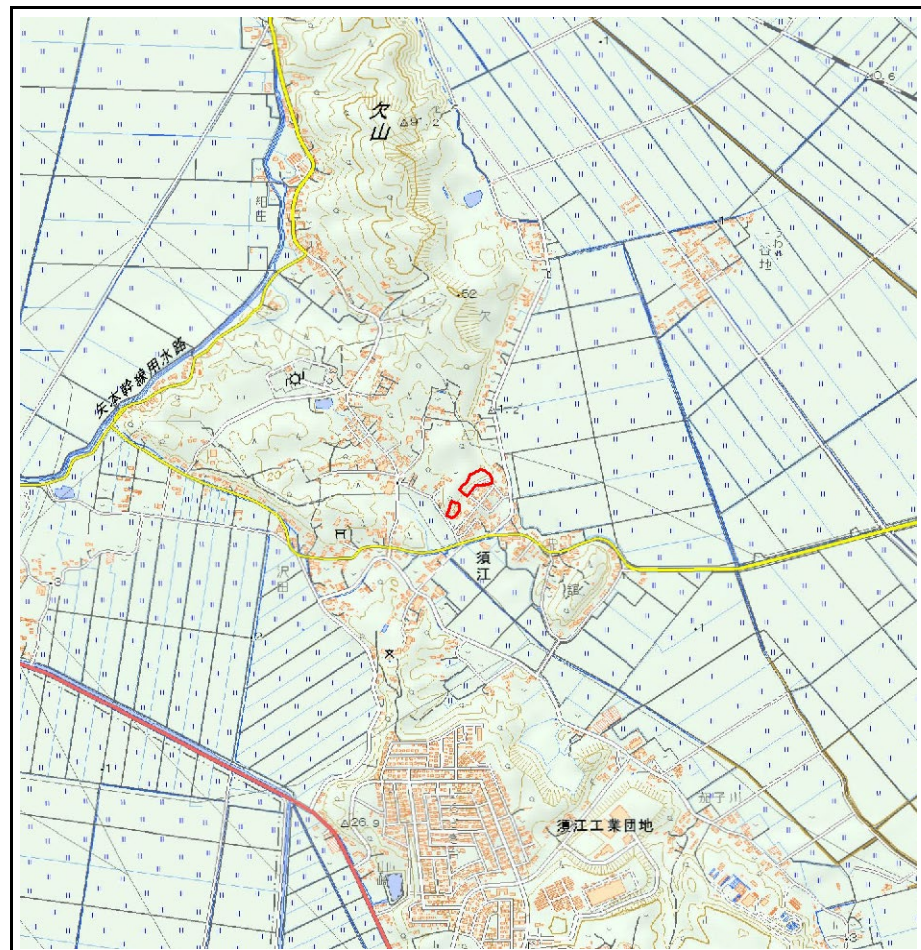
表紙 概況、位置図

指定告示	令和2年7月17日宮城県告示第610号
一部変更告示	令和5年7月4日宮城県告示第480号

自然現象の種類	急傾斜地の崩壊
箇所番号	Ⅱ-自-2130
箇所名	欠の3
所在地	石巻市須江字大平
調査機関	宮城県東部土木事務所



概況図 (S=1:200,000)



位置図 (S=1:25,000)



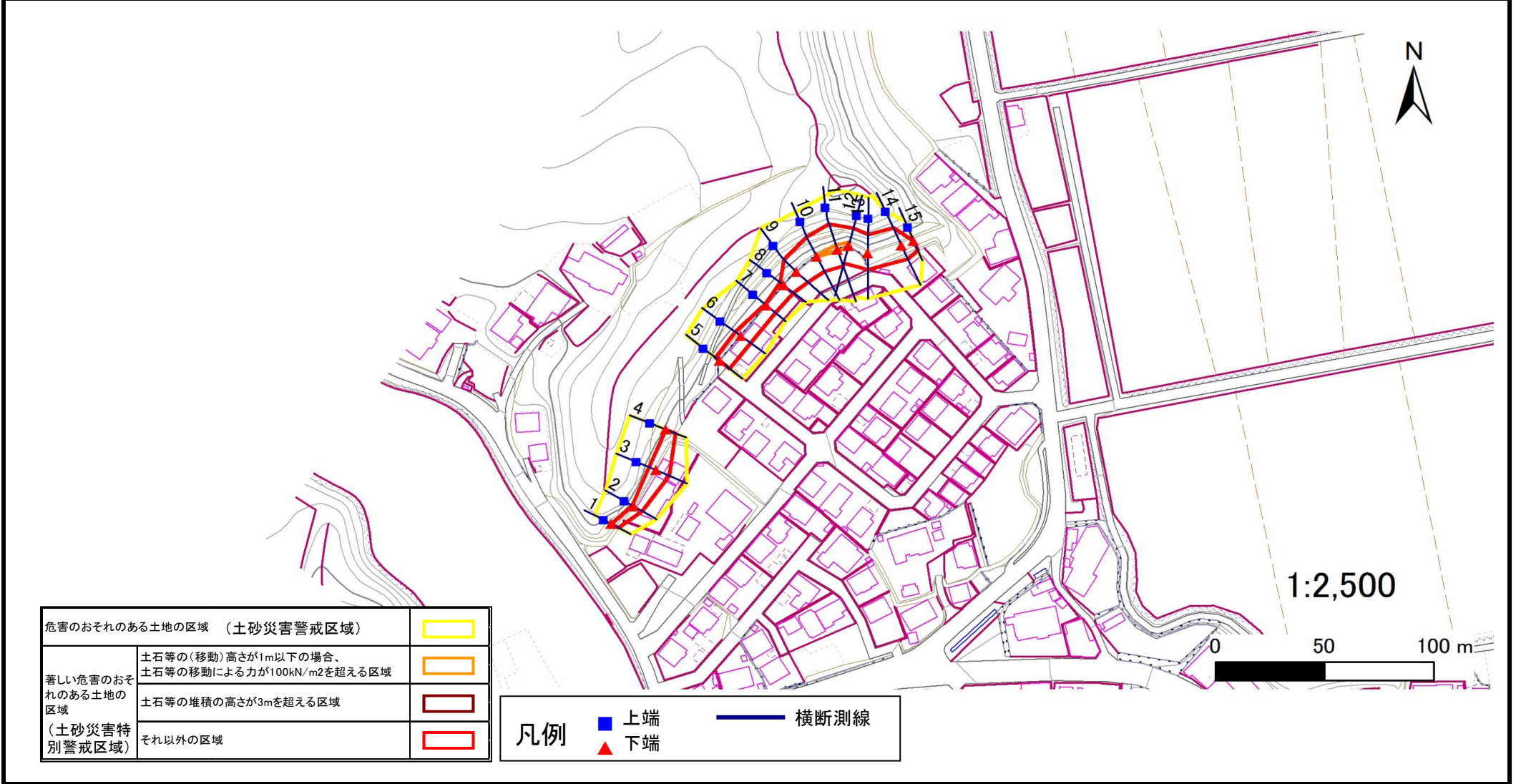
# 土砂災害警戒区域等の指定の告示に係る図書(その2)

指定告示	令和2年7月17日宮城県告示第610号
一部変更告示	令和5年7月4日宮城県告示第480号

危害のおそれのある土地、著しい危害のおそれのある土地の設定図

調査年度	令和4年度
------	-------

急傾斜地の位置	箇所番号	II-自-2130	箇所名	欠の3	所在地	石巻市須江字大平
---------	------	-----------	-----	-----	-----	----------



危害のおそれのある土地の区域 (土砂災害警戒区域)		
著しい危害のおそれのある土地の区域 (土砂災害特別警戒区域)	土石等の(移動)高さが1m以下の場合、 土石等の移動による力が100kN/m <sup>2</sup> を超える区域	
	土石等の堆積の高さが3mを超える区域	
それ以外の区域		

凡例		上端		横断測線
		下端		

