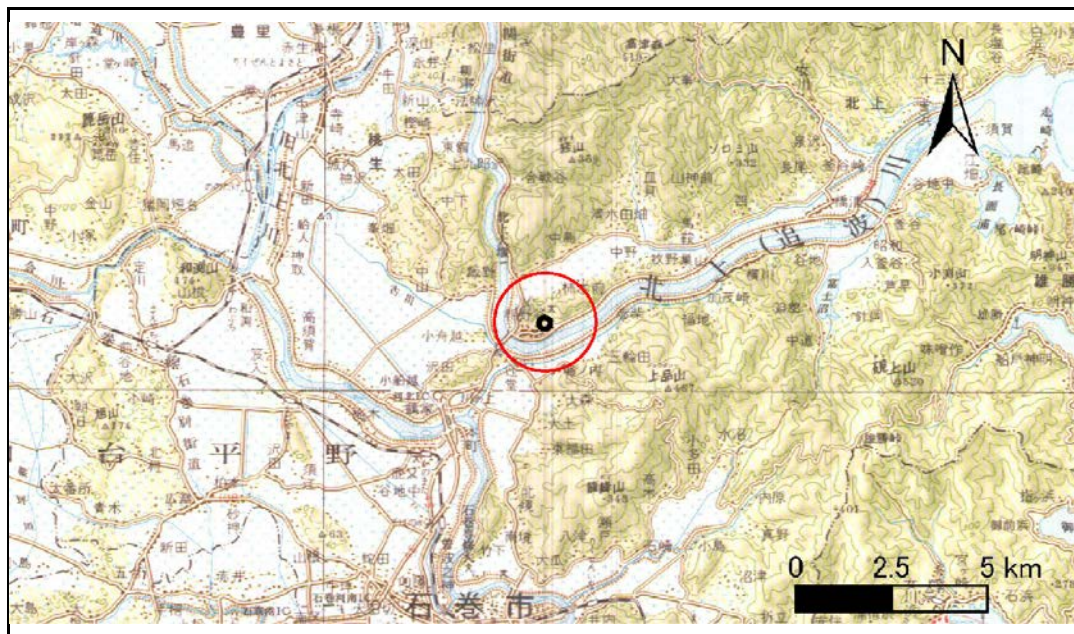


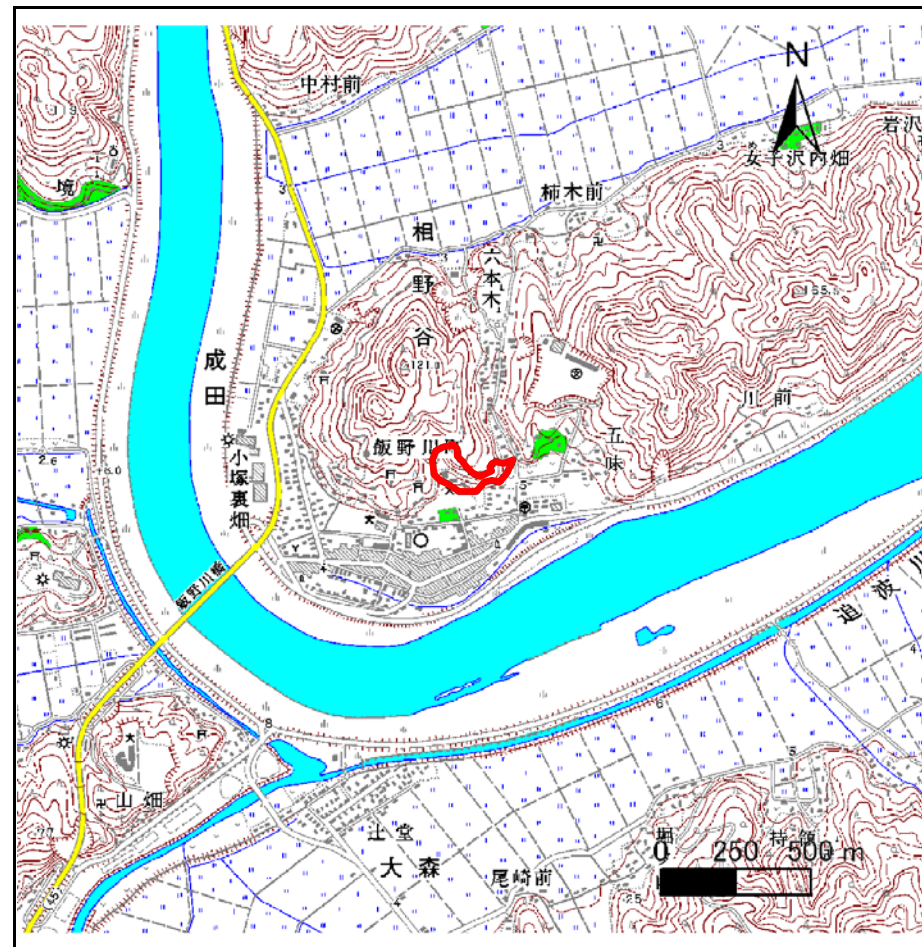
# 土砂災害警戒区域等の指定の告示に係る図書(その1)

告示番号	宮城県告示第718号
告示年月日	平成23年9月30日

自然現象の種類	急傾斜地の崩壊
箇所番号	Ⅱ-自-1979(1321001979)
箇所名	今泉前
所在地	石巻市相野谷字今泉前、旧屋敷
調査機関	宮城県東部土木事務所



位置図(S=1:200,000)



位置図(S=1:25,000)

宮城県

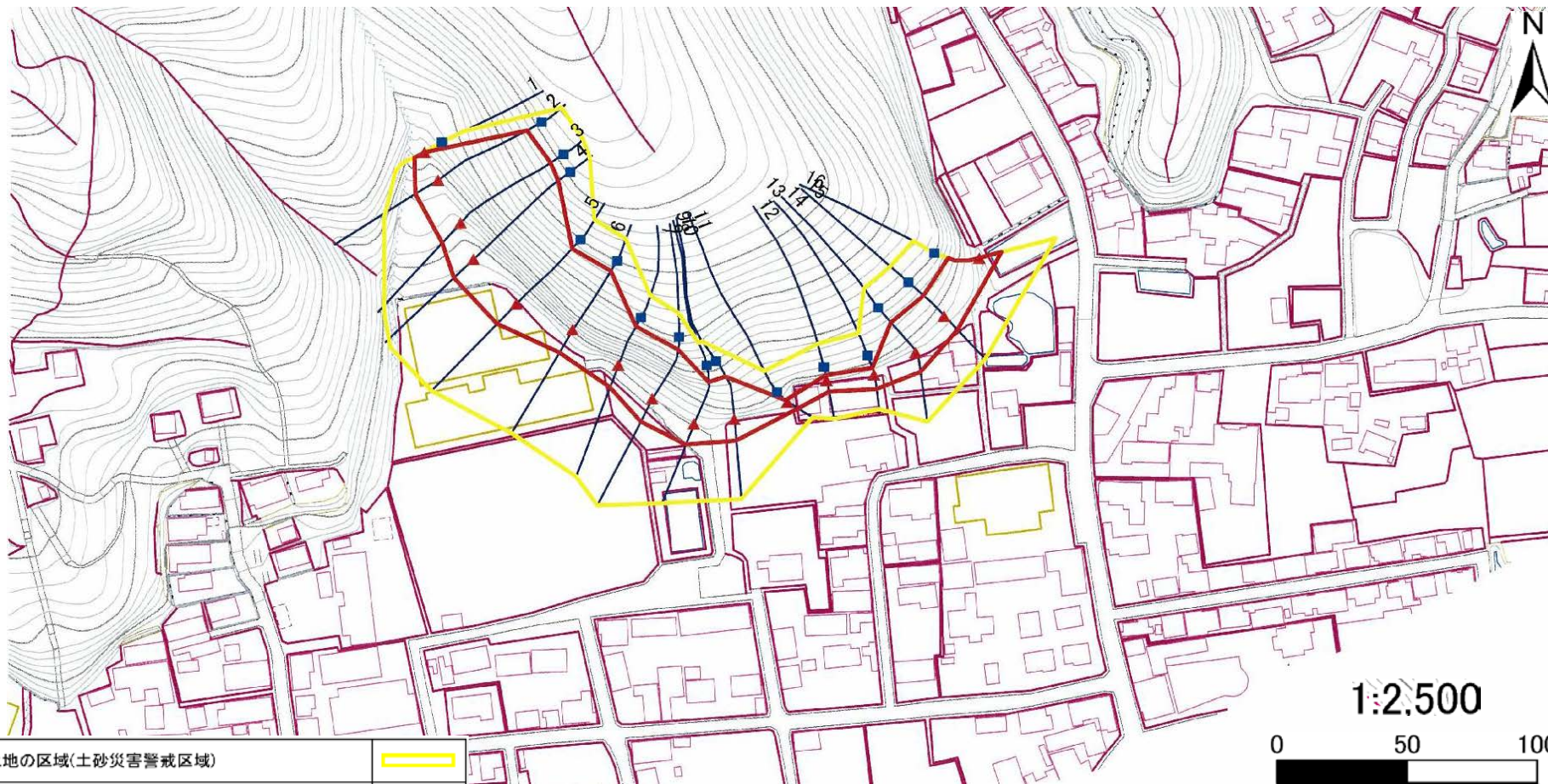
この地図は、国土地理院長の承認を得て、同院発行の1/200,000地勢図及び数値地図25000(地図画像)を複製したものである。(承認番号 平21東複、第113号)

# 土砂災害警戒区域等の指定の告示に係る図書(その2)

告示番号	宮城県告示第718号
告示年月日	平成23年9月30日

調査年度	平成21年度
------	--------

急傾斜地の位置	箇所番号	II-自-1979(1321001979)	箇所名	今泉前	所在地	石巻市相野谷字今泉前、旧屋敷
---------	------	-----------------------	-----	-----	-----	----------------



危害のおそれのある土地の区域(土砂災害警戒区域)		
著しい危害のおそれのある土地の区域(土砂災害特別警戒区域)	土石等の(移動)高さが1m以下の場合、 土石等の移動による力が100kN/m <sup>3</sup> を超える区域	
	土石等の堆積の高さが3mを超える区域	
	それ以外の区域	

凡例		上端		横断測線
		下端		

# 土砂災害警戒区域等の指定の告示に係る図書(その3)

告示番号	宮城県告示第718号
告示年月日	平成23年9月30日

建築物に作用すると想定される衝撃に関する事項

急傾斜地の位置	箇所番号	II-自-1979(1321001979)	箇所名	今泉前	所在地	石巻市相野谷字今泉前、旧屋敷											
横断測線の区間	土石等の移動により建築物の地上部に作用すると想定される力				土石等の堆積により建築物の地上部に作用すると想定される力				横断測線の区間	土石等の移動により建築物の地上部に作用すると想定される力				土石等の堆積により建築物の地上部に作用すると想定される力			
	土石等の(移動)高さが1m以下の場合、土石等の移動による力が100kN/m <sup>2</sup> を超える区域		それ以外の区域		土石等の堆積の高さが3mを超える区域		それ以外の区域			土石等の(移動)高さが1m以下の場合、土石等の移動による力が100kN/m <sup>2</sup> を超える区域		それ以外の区域		土石等の堆積の高さが3mを超える区域		それ以外の区域	
	力の大きさのうち最大のもの(kN/m <sup>2</sup> )	土石等の高さ(m)	力の大きさのうち最大のもの(kN/m <sup>2</sup> )	土石等の高さ(m)	力の大きさのうち最大のもの(kN/m <sup>2</sup> )	土石等の高さ(m)	力の大きさのうち最大のもの(kN/m <sup>2</sup> )	土石等の高さ(m)		力の大きさのうち最大のもの(kN/m <sup>2</sup> )	土石等の高さ(m)	力の大きさのうち最大のもの(kN/m <sup>2</sup> )	土石等の高さ(m)	力の大きさのうち最大のもの(kN/m <sup>2</sup> )	土石等の高さ(m)	力の大きさのうち最大のもの(kN/m <sup>2</sup> )	土石等の高さ(m)
1 ~ 2	-	-	100.0	1.0	-	-	15.2	3.0									
2 ~ 3	157.5	1.0	100.0	1.0	16.0	3.2	15.2	3.0									
3 ~ 4	160.5	1.0	100.0	1.0	18.7	3.7	15.2	3.0									
4 ~ 5	160.5	1.0	100.0	1.0	18.7	3.7	15.2	3.0									
5 ~ 6	158.2	1.0	100.0	1.0	18.0	3.6	15.2	3.0									
6 ~ 7	154.8	1.0	100.0	1.0	18.1	3.6	15.2	3.0									
7 ~ 8	148.2	1.0	100.0	1.0	18.1	3.6	15.2	3.0									
8 ~ 9	148.2	1.0	100.0	1.0	-	-	15.2	3.0									
9 ~ 10	128.0	1.0	100.0	1.0	-	-	11.4	2.3									
10 ~ 11	-	-	100.0	1.0	-	-	11.1	2.2									
11 ~ 12	-	-	63.8	1.0	-	-	11.2	2.2									
12 ~ 13	-	-	78.0	1.0	-	-	11.2	2.2									
13 ~ 14	-	-	100.0	1.0	-	-	10.0	2.0									
14 ~ 15	110.3	1.0	100.0	1.0	-	-	10.0	2.0									
15 ~ 16	124.2	1.0	100.0	1.0	-	-	12.3	2.4									