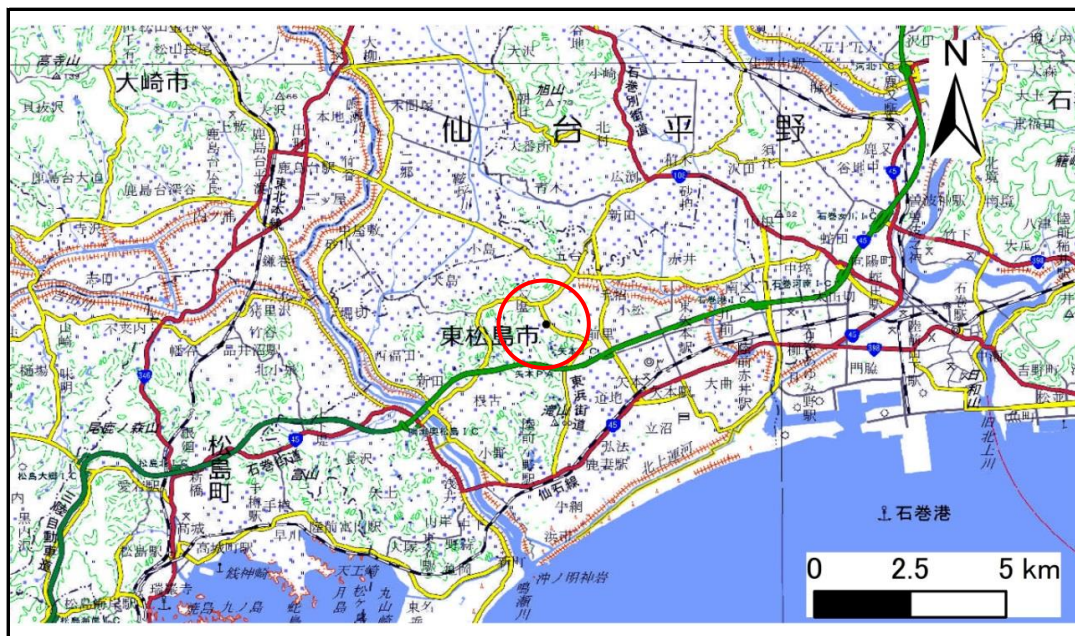


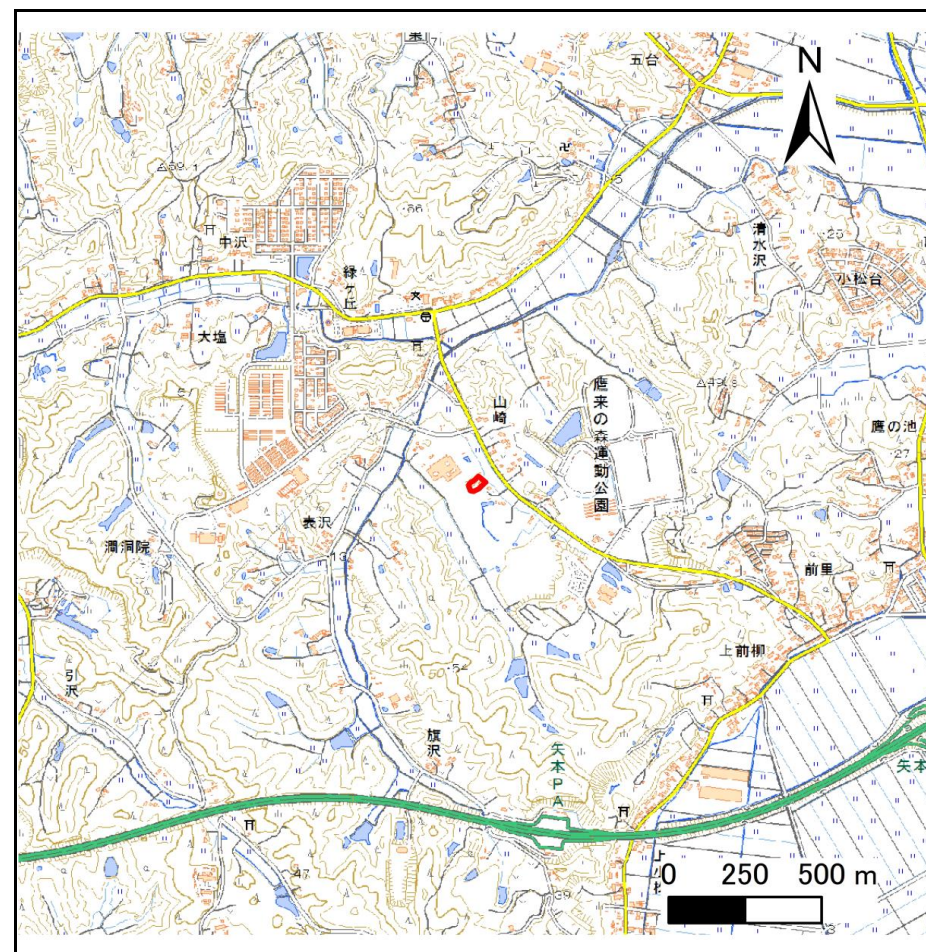
土砂災害警戒区域等の指定の告示に係る図書(その1)

告示番号	宮城県告示第374号
告示年月日	令和2年4月24日

自然現象の種類	急傾斜地の崩壊
箇所番号	Ⅱ-自-2086(1321002086)
箇所名	山崎の3
所在地	東松島市大塩字山崎、表沢
調査機関	宮城県東部土木事務所



位置図 (S=1:200,000)



位置図 (S=1:25,000)

宮城県

この地図は、国土地理院長の承認を得て、同院発行の電子地形図25000及び電子地形図20万を複製したものである。(承認番号 令元情複、第981号)

土砂災害警戒区域等の指定の告示に係る図書(その2)

告示番号	宮城県告示第374号
告示年月日	令和2年4月24日

危害のおそれのある土地の区域、著しい危害のおそれのある土地の区域の設定図

調査年度	平成30年度
------	--------

急傾斜地の位置	箇所番号	II-自-2086(1321002086)	箇所名	山崎の3	所在地	東松島市大塩字山崎、表沢
---------	------	-----------------------	-----	------	-----	--------------



土砂災害警戒区域等の指定の公示に係る図書(その3)

告示番号	宮城県告示第374号
告示年月日	令和2年4月24日

建築物に作用すると想定される衝撃に関する事項

急傾斜地の位置	箇所番号	II-自-2086(1321002086)	箇所名	山崎の3	所在地	東松島市大塩字山崎、表沢
---------	------	-----------------------	-----	------	-----	--------------

横断側線の区間	土石等の移動により建築物の地上部に作用すると想定される力				土石等の堆積により建築物の地上部に作用すると想定される力				横断側線の区間	土石等の移動により建築物の地上部に作用すると想定される力				土石等の堆積により建築物の地上部に作用すると想定される力			
	土石等の(移動)高さが1m以下の場合、土石等の移動による力が100kN/m ² を超える区域		それ以外の区域		土石等の堆積の高さが3mを超える区域		それ以外の区域			土石等の(移動)高さが1m以下の場合、土石等の移動による力が100kN/m ² を超える区域		それ以外の区域		土石等の堆積の高さが3mを超える区域		それ以外の区域	
	力の大きさのうち最大のもの (Kn/m ²)	土石等の高さ (m)	力の大きさのうち最大のもの (Kn/m ²)	土石等の高さ (m)	力の大きさのうち最大のもの (Kn/m ²)	土石等の高さ (m)	力の大きさのうち最大のもの (Kn/m ²)	土石等の高さ (m)		力の大きさのうち最大のもの (Kn/m ²)	土石等の高さ (m)	力の大きさのうち最大のもの (Kn/m ²)	土石等の高さ (m)	力の大きさのうち最大のもの (Kn/m ²)	土石等の高さ (m)	力の大きさのうち最大のもの (Kn/m ²)	土石等の高さ (m)
1 ~ 2	-	-	83.6	1.0	-	-	8.4	1.7	~								
2 ~ 3	-	-	83.7	1.0	-	-	8.9	1.8	~								
3 ~ 4	-	-	83.7	1.0	-	-	9.0	1.8	~								
4 ~ 5	-	-	83.5	1.0	-	-	9.0	1.8	~								
~									~								
~									~								
~									~								
~									~								
~									~								
~									~								
~									~								
~									~								
~									~								
~									~								
~									~								
~									~								
~									~								
~									~								
~									~								
~									~								
~									~								
~									~								
~									~								
~									~								
~									~								
~									~								
~									~								
~									~								
~									~								
~									~								
~									~								
~									~								
~									~								
~									~								
~									~								
~									~								
~									~								
~									~								
~									~								
~									~								
~									~								
~									~								