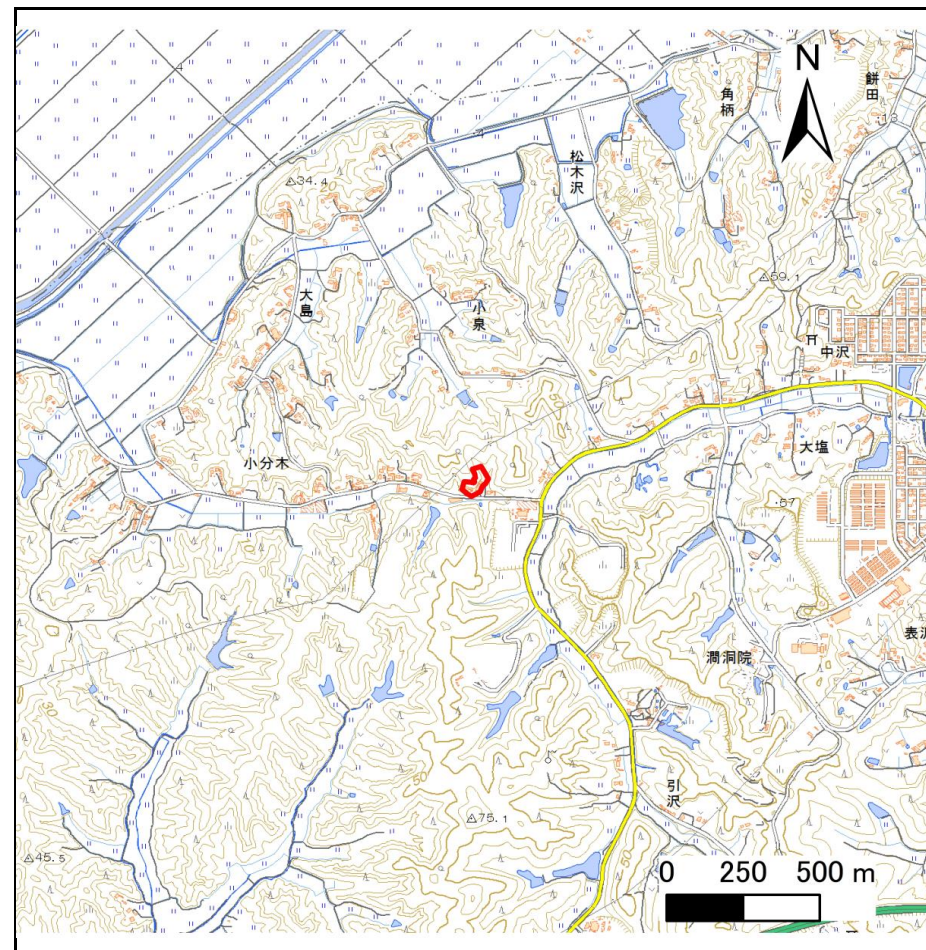


# 土砂災害警戒区域等の指定の告示に係る図書(その1)

告示番号	宮城県告示第374号
告示年月日	令和2年4月24日

自然現象の種類	急傾斜地の崩壊
箇所番号	Ⅱ-自-2059(1321002059)
箇所名	小分木の10
所在地	東松島市大塩字尻貝
調査機関	宮城県東部土木事務所



位置図 (S=1:200,000)

位置図 (S=1:25,000)

宮城県

この地図は、国土地理院長の承認を得て、同院発行の電子地形図25000及び電子地形図20万を複製したものである。(承認番号 令元情複、第981号)

## 土砂災害警戒区域等の指定の告示に係る図書(その2)

告示番号	宮城県告示第374号
告示年月日	令和2年4月24日

危害のおそれのある土地の区域、著しい危害のおそれのある土地の区域の設定図

調査年度	平成30年度
------	--------

急傾斜地の位置	箇所番号	II-自-2059(1321002059)	箇所名	小分木の10	所在地	東松島市大塩字尻貝
---------	------	-----------------------	-----	--------	-----	-----------

