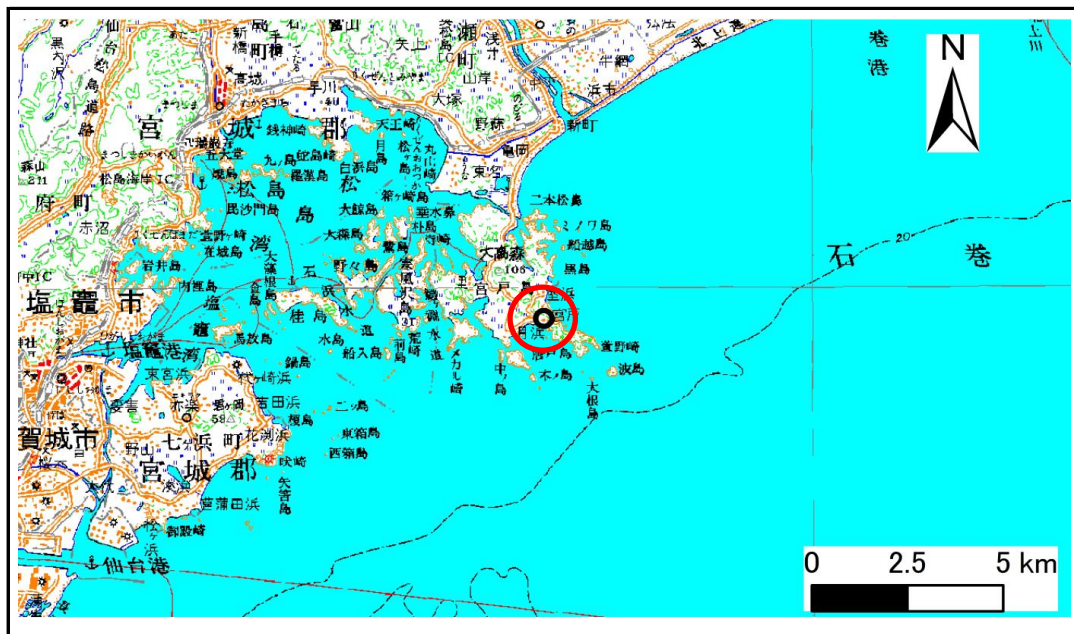


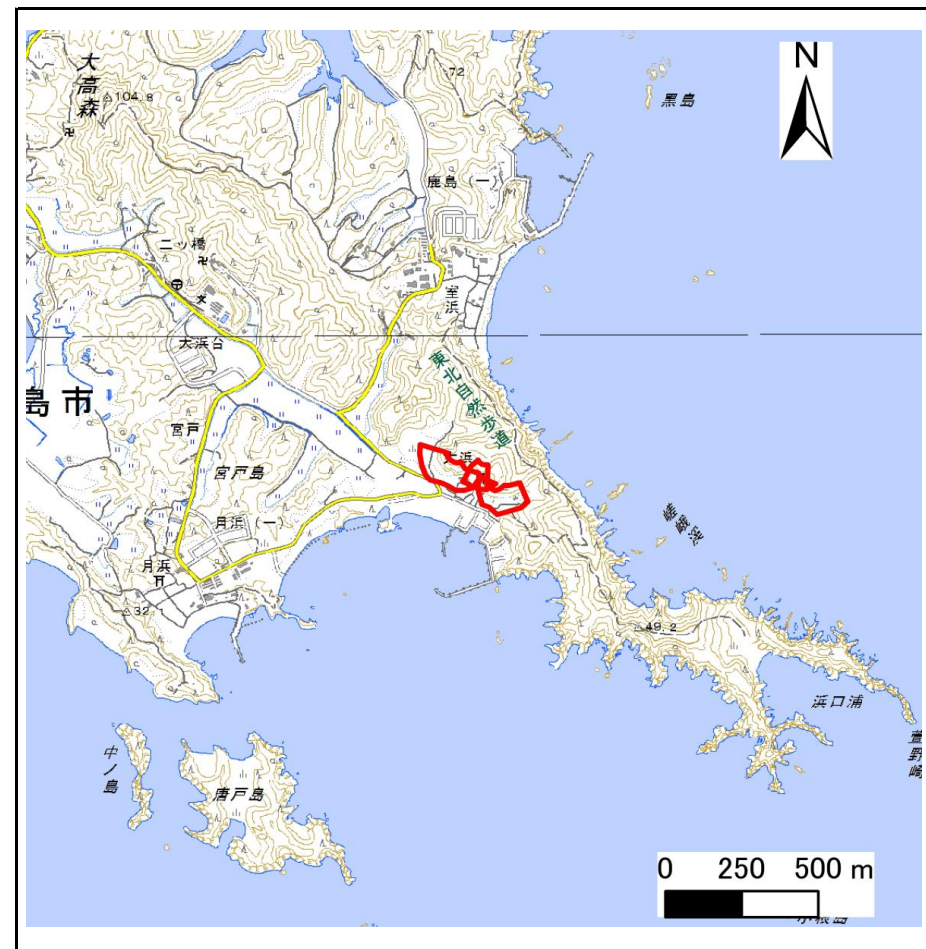
土砂災害警戒区域等の指定の告示に係る図書(その1)

告示番号	宮城県告示第1093号
告示年月日	平成29年12月12日

自然現象の種類	急傾斜地の崩壊
箇所番号	I-自-0899
箇所名	大浜
所在地	東松島市宮戸字大浜
調査機関	宮城県東部土木事務所



位置図 (S=1:200,000)



位置図 (S=1:25,000)

この地図は、国土地理院長の承認を得て、同院発行の数値地図200000(地図画像)及び数値地図25000(地図画像)を複製したものである。(承認番号 平28情複、第1408号)

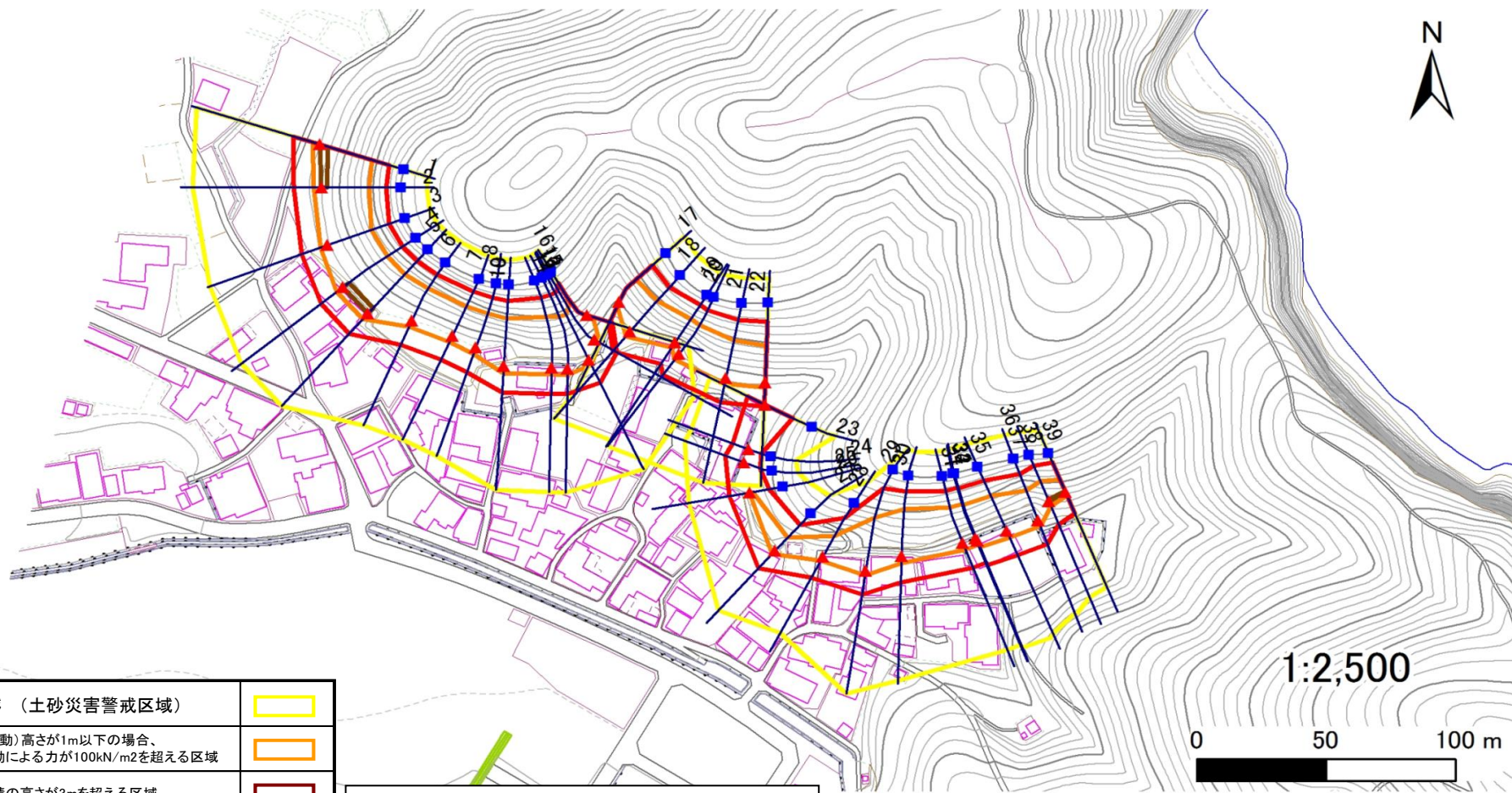
土砂災害警戒区域等の指定の告示に係る図書(その2)

告示番号	宮城県告示第1093号
告示年月日	平成29年12月12日

危害のおそれのある土地、著しい危害のおそれのある土地の設定図

調査年度	平成28年度
------	--------

急傾斜地の位置	箇所番号	I-自-0899	箇所名	大浜	所在地	東松島市宮戸字大浜
---------	------	----------	-----	----	-----	-----------



危害のおそれのある土地の区域 (土砂災害警戒区域)		
著しい危害のおそれのある土地の区域 (土砂災害特別警戒区域)	土石等の(移動)高さが1m以下の場合、土石等の移動による力が100kN/m2を超える区域	
	土石等の堆積の高さが3mを超える区域	
それ以外の区域		

凡例		上端		横断測線
		下端		

土砂災害警戒区域等の指定の告示に係る図書(その3)

建築物に作用すると想定される衝撃に関する事項

告示番号	宮城県告示第1093号
告示年月日	平成29年12月12日

急傾斜地の位置	箇所番号	I-自-0899	箇所名	大浜	所在地	東松島市宮戸字大浜
---------	------	----------	-----	----	-----	-----------

横断側線の区間	土石等の移動により建築物の地上部に作用すると想定される力				土石等の堆積により建築物の地上部に作用すると想定される力				横断側線の区間	土石等の移動により建築物の地上部に作用すると想定される力				土石等の堆積により建築物の地上部に作用すると想定される力			
	土石等の(移動)高さが1m以下の場合、土石等の移動による力が100kN/m ² を超える区域		それ以外の区域		土石等の堆積の高さが3mを超える区域		それ以外の区域			土石等の(移動)高さが1m以下の場合、土石等の移動による力が100kN/m ² を超える区域		それ以外の区域		土石等の堆積の高さが3mを超える区域		それ以外の区域	
	力の大きさのうち最大のもの (Kn/m ²)	土石等の高さ (m)	力の大きさのうち最大のもの (Kn/m ²)	土石等の高さ (m)	力の大きさのうち最大のもの (Kn/m ²)	土石等の高さ (m)	力の大きさのうち最大のもの (Kn/m ²)	土石等の高さ (m)		力の大きさのうち最大のもの (Kn/m ²)	土石等の高さ (m)	力の大きさのうち最大のもの (Kn/m ²)	土石等の高さ (m)	力の大きさのうち最大のもの (Kn/m ²)	土石等の高さ (m)	力の大きさのうち最大のもの (Kn/m ²)	土石等の高さ (m)
1 ~ 2	150.6	1.0	100.0	1.0	16.1	3.2	15.2	3.0	~								
2 ~ 3	149.7	1.0	100.0	1.0	-	-	15.2	3.0	~								
3 ~ 4	149.6	1.0	100.0	1.0	-	-	15.2	3.0	~								
4 ~ 5	149.6	1.0	100.0	1.0	15.5	3.1	15.2	3.0	~								
5 ~ 6	149.6	1.0	100.0	1.0	-	-	15.2	3.0	~								
6 ~ 7	143.7	1.0	100.0	1.0	-	-	14.8	3.0	~								
7 ~ 8	143.7	1.0	100.0	1.0	-	-	14.8	3.0	~								
8 ~ 9	145.9	1.0	100.0	1.0	-	-	15.2	3.0	~								
10 ~ 11	145.9	1.0	100.0	1.0	-	-	13.7	2.8	~								
11 ~ 12	141.6	1.0	100.0	1.0	-	-	13.2	2.7	~								
12 ~ 13	137.0	1.0	100.0	1.0	-	-	12.9	2.6	~								
13 ~ 14	136.4	1.0	100.0	1.0	-	-	13.1	2.6	~								
15 ~ 16	137.6	1.0	100.0	1.0	-	-	14.6	2.9	~								
17 ~ 18	141.9	1.0	100.0	1.0	-	-	13.7	2.7	~								
18 ~ 19	141.9	1.0	100.0	1.0	-	-	15.2	3.0	~								
19 ~ 20	143.7	1.0	100.0	1.0	-	-	15.2	3.0	~								
20 ~ 21	143.7	1.0	100.0	1.0	-	-	14.5	2.9	~								
21 ~ 22	135.5	1.0	100.0	1.0	-	-	13.2	2.6	~								
20 ~ 21	143.7	1.0	100.0	1.0	-	-	14.5	2.9	~								
21 ~ 22	135.5	1.0	100.0	1.0	-	-	13.2	2.6	~								
23 ~ 24	-	-	99.9	1.0	-	-	13.9	2.8	~								
24 ~ 25	-	-	99.7	1.0	-	-	13.9	2.8	~								
25 ~ 26	-	-	100.0	1.0	-	-	12.8	2.6	~								
26 ~ 27	125.8	1.0	100.0	1.0	-	-	12.1	2.4	~								
27 ~ 28	126.1	1.0	100.0	1.0	-	-	12.1	2.4	~								
28 ~ 29	126.7	1.0	100.0	1.0	-	-	13.6	2.7	~								
29 ~ 30	145.6	1.0	100.0	1.0	-	-	15.2	3.0	~								
30 ~ 31	145.6	1.0	100.0	1.0	-	-	15.2	3.0	~								
31 ~ 32	143.9	1.0	100.0	1.0	-	-	14.3	2.9	~								
32 ~ 33	143.9	1.0	100.0	1.0	-	-	14.3	2.9	~								
34 ~ 35	143.8	1.0	100.0	1.0	-	-	14.1	2.8	~								
35 ~ 36	143.8	1.0	100.0	1.0	-	-	14.1	2.8	~								
37 ~ 38	136.7	1.0	100.0	1.0	-	-	15.2	3.0	~								
38 ~ 39	133.2	1.0	100.0	1.0	16.6	3.3	15.2	3.0	~								
~									~								
~									~								
~									~								
~									~								
~									~								
~									~								