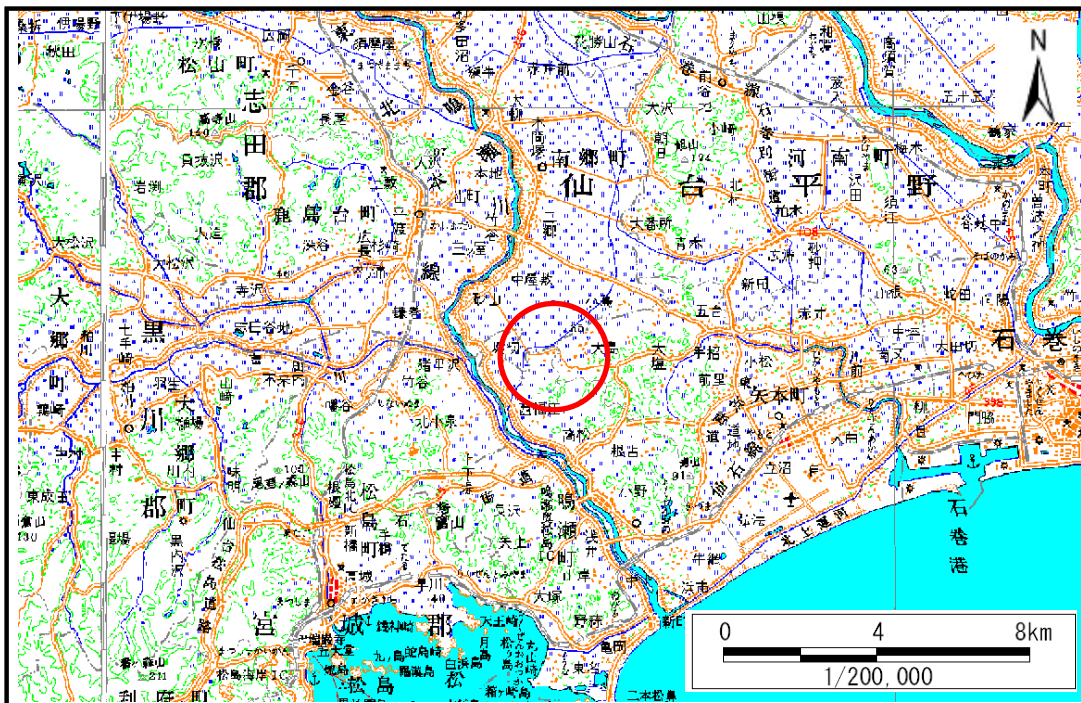


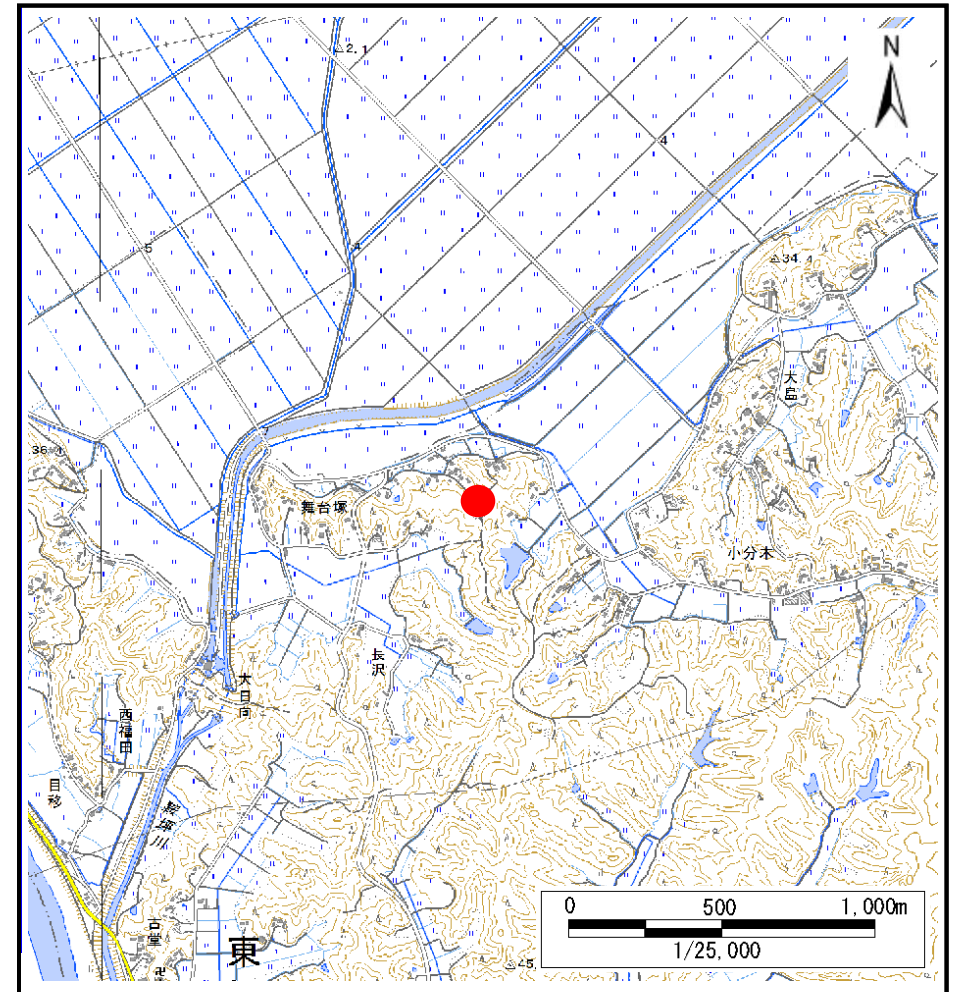
# 土砂災害警戒区域等の指定の告示に係る図書(その1)

告示番号	宮城県告示903号
告示年月日	平成29年10月6日

自然現象の種類	土石流
溪流番号	7-26-006
水系名	鳴瀬川
河川名	鳴瀬川
溪流名	舞台塚沢
所在	東松島市西福田舞台塚
調査機関	宮城県東部土木事務所



位置図(S=1:200,000)



位置図(S=1:25,000)

この地図は、国土地理院長の承認を得て、同院発行の数値地図20000(地図画像)及び数値地図25000(地図画像)を複製したものである。(承認番号 平28情複、第1408号)

# 土砂災害警戒区域等の指定の告示に係る図書(その2)

宮城県告示903号	宮城県告示903号
平成29年10月6日	平成29年10月6日

調査年度	平成28年度					
溪流の位置	溪流番号	7-26-006	溪流名	舞台塚沢	所在地	東松島市西福田舞台塚

