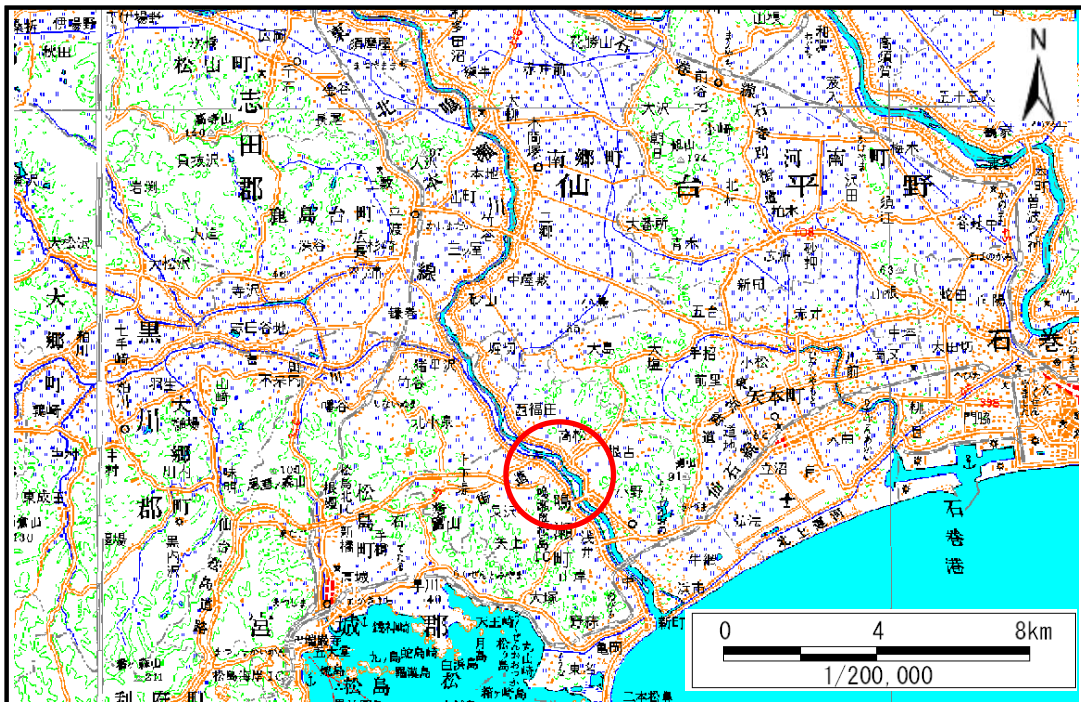


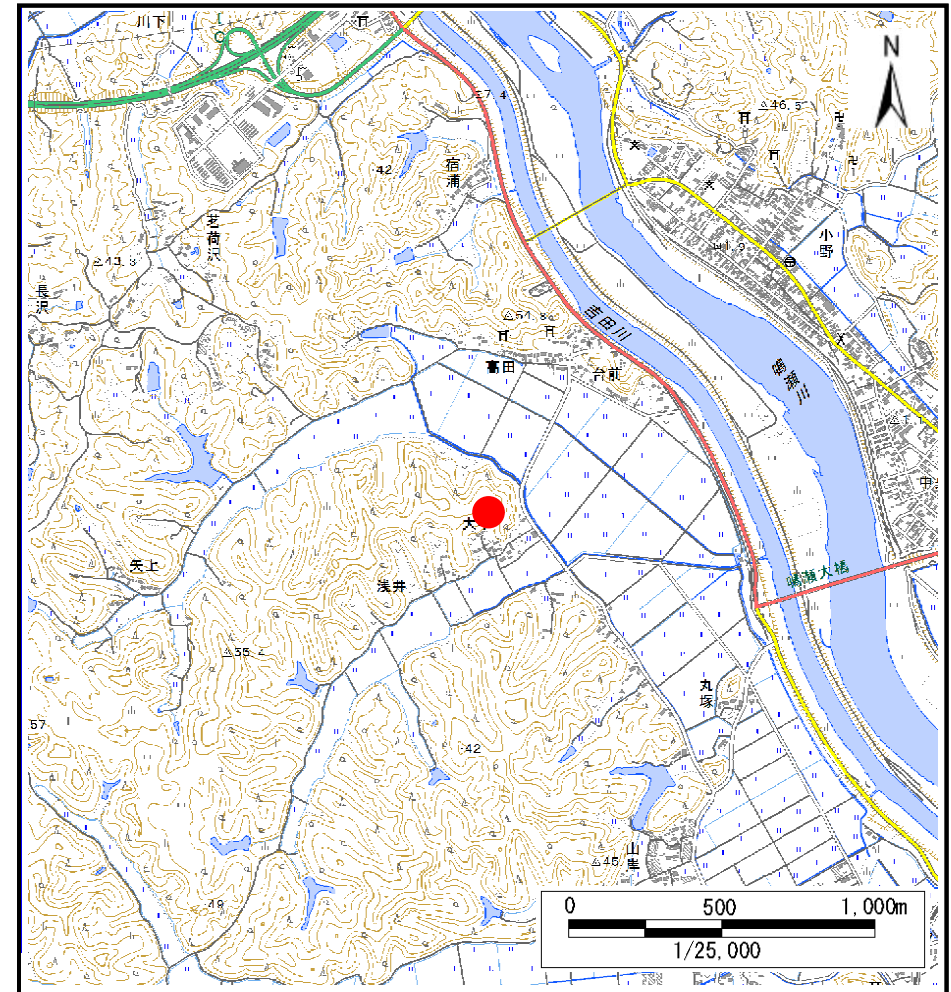
土砂災害警戒区域等の指定の告示に係る図書(その1)

告示番号	宮城県告示903号
告示年月日	平成29年10月6日

自然現象の種類	土石流
溪流番号	7-26-005
水系名	鳴瀬川
河川名	鳴瀬川
溪流名	浅井沢
所在	東松島市浅井
調査機関	宮城県東部土木事務所



位置図(S=1:200,000)



位置図(S=1:25,000)

宮城県

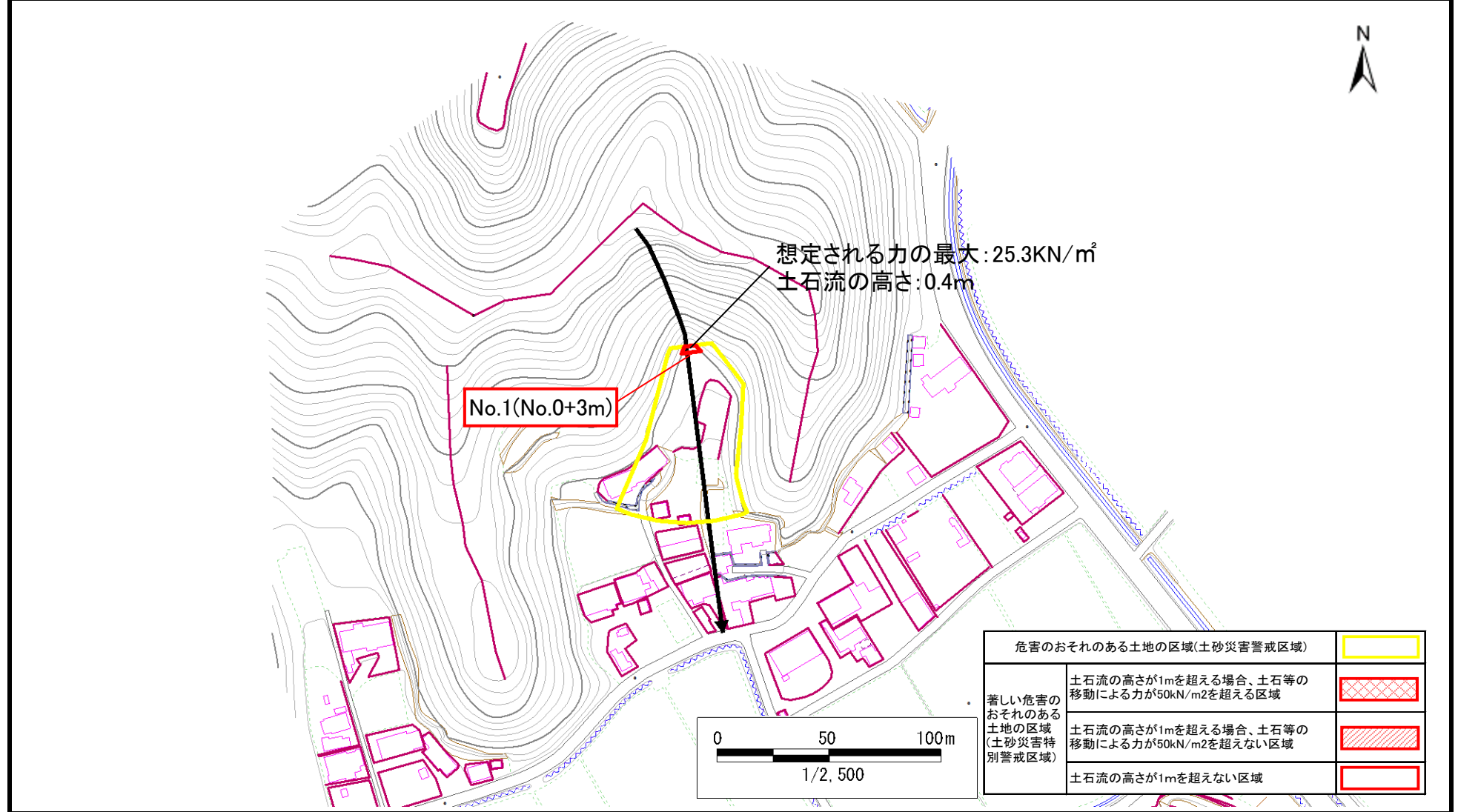
この地図は、国土地理院長の承認を得て、同院発行の数値地図20000(地図画像)及び数値地図25000(地図画像)を複製したものである。(承認番号 平28情複、第1408号)

土砂災害警戒区域等の指定の告示に係る図書(その2)

告示番号	宮城県告示903号
告示年月日	平成29年10月6日

調査年度	平成28年度
------	--------

溪流の位置	溪流番号	7-26-005	溪流名	浅井沢	所在地	東松島市浅井
-------	------	----------	-----	-----	-----	--------



危険のおそれのある土地の区域(土砂災害警戒区域)		
著しい危険のおそれのある土地の区域(土砂災害特別警戒区域)	土石流の高さが1mを超える場合、土石等の移動による力が50kN/m ² を超える区域	
	土石流の高さが1mを超える場合、土石等の移動による力が50kN/m ² を超えない区域	
土石流の高さが1mを超えない区域		