

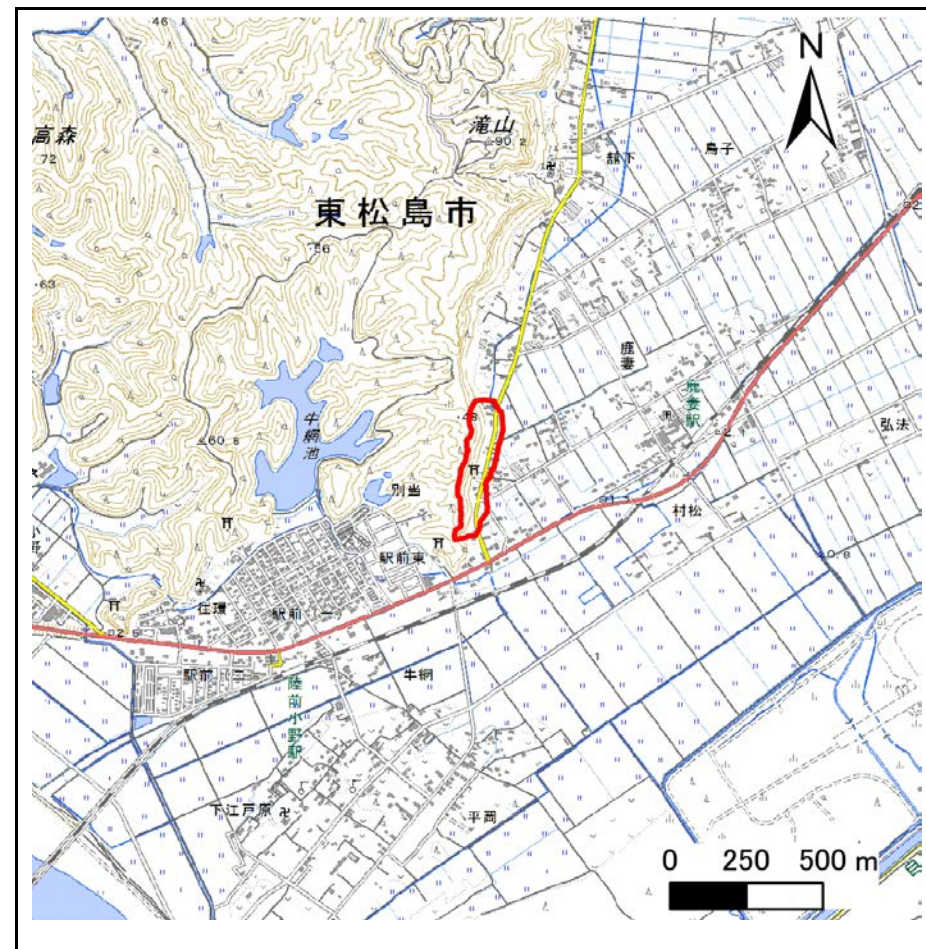
土砂災害警戒区域等の指定の告示に係る図書(その1)

告示番号	宮城県告示第903号
告示年月日	平成29年10月6日

自然現象の種類	急傾斜地の崩壊
箇所番号	I-自-0781
箇所名	上沢目の2
所在地	東松島市矢本字上沢目
調査機関	宮城県東部土木事務所



位置図 (S=1:200,000)



位置図 (S=1:25,000)

この地図は、国土地理院長の承認を得て、同院発行の数値地図200000(地図画像)及び数値地図25000(地図画像)を複製したものである。(承認番号 平28情複、第1408号)

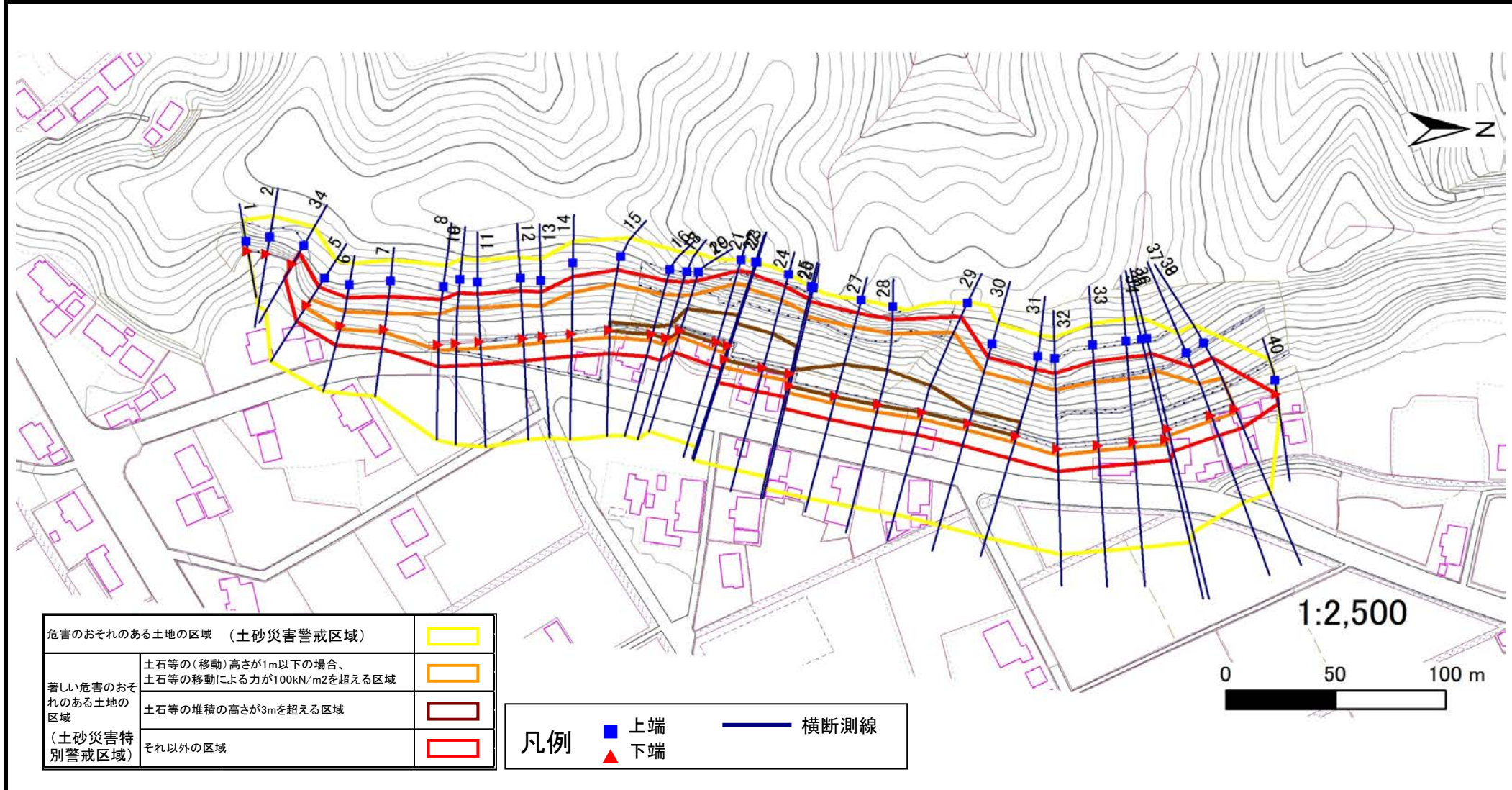
土砂災害警戒区域等の指定の告示に係る図書(その2)

告示番号	宮城県告示第903号
告示年月日	平成29年10月6日

危害のおそれのある土地、著しい危害のおそれのある土地の設定図

調査年度	平成28年度
------	--------

急傾斜地の位置	箇所番号	I-自-0781	箇所名	上沢目の2	所在地	東松島市矢本字上沢目
---------	------	----------	-----	-------	-----	------------



土砂災害警戒区域等の指定の告示に係る図書(その3)

建築物に作用すると想定される衝撃に関する事項

告示番号	宮城県告示第903号
告示年月日	平成29年10月6日

急傾斜地の位置	箇所番号	I-自-0781	箇所名	上沢目の2	所在地	東松島市矢本字上沢目
---------	------	----------	-----	-------	-----	------------

横断側線の区間	土石等の移動により建築物の地上部に作用すると想定される力				土石等の堆積により建築物の地上部に作用すると想定される力				横断側線の区間	土石等の移動により建築物の地上部に作用すると想定される力				土石等の堆積により建築物の地上部に作用すると想定される力			
	土石等の(移動)高さが1m以下の場合、土石等の移動による力が100kN/m ² を超える区域		それ以外の区域		土石等の堆積の高さが3mを超える区域		それ以外の区域			土石等の(移動)高さが1m以下の場合、土石等の移動による力が100kN/m ² を超える区域		それ以外の区域		土石等の堆積の高さが3mを超える区域		それ以外の区域	
	力の大きさのうち最大のもの (Kn/m ²)	土石等の高さ (m)	力の大きさのうち最大のもの (Kn/m ²)	土石等の高さ (m)	力の大きさのうち最大のもの (Kn/m ²)	土石等の高さ (m)	力の大きさのうち最大のもの (Kn/m ²)	土石等の高さ (m)		力の大きさのうち最大のもの (Kn/m ²)	土石等の高さ (m)	力の大きさのうち最大のもの (Kn/m ²)	土石等の高さ (m)	力の大きさのうち最大のもの (Kn/m ²)	土石等の高さ (m)	力の大きさのうち最大のもの (Kn/m ²)	土石等の高さ (m)
1 ~ 2	-	-	-	-	-	-	-	-	~								
2 ~ 3	-	-	-	-	-	-	-	-	~								
4 ~ 5	-	-	100.0	1.0	-	-	13.5	2.7	~								
5 ~ 6	124.8	1.0	100.0	1.0	-	-	13.5	2.7	~								
6 ~ 7	124.8	1.0	100.0	1.0	-	-	12.1	2.4	~								
7 ~ 8	142.4	1.0	100.0	1.0	-	-	14.1	2.8	~								
8 ~ 9	144.4	1.0	100.0	1.0	-	-	14.1	2.8	~								
10 ~ 11	146.8	1.0	100.0	1.0	-	-	14.4	2.9	~								
11 ~ 12	146.8	1.0	100.0	1.0	-	-	14.4	2.9	~								
12 ~ 13	145.4	1.0	100.0	1.0	-	-	14.7	2.9	~								
13 ~ 14	144.9	1.0	100.0	1.0	-	-	14.7	2.9	~								
14 ~ 15	151.1	1.0	100.0	1.0	-	-	15.2	3.0	~								
15 ~ 16	151.7	1.0	100.0	1.0	16.3	3.3	15.2	3.0	~								
16 ~ 17	154.1	1.0	100.0	1.0	16.7	3.3	15.2	3.0	~								
18 ~ 19	154.1	1.0	100.0	1.0	18.5	3.7	15.2	3.0	~								
20 ~ 21	160.3	1.0	100.0	1.0	17.7	3.5	15.2	3.0	~								
21 ~ 22	160.9	1.0	100.0	1.0	17.4	3.5	15.2	3.0	~								
22 ~ 23	160.9	1.0	100.0	1.0	17.4	3.5	15.2	3.0	~								
23 ~ 24	161.4	1.0	100.0	1.0	16.8	3.4	15.2	3.0	~								
24 ~ 25	161.4	1.0	100.0	1.0	16.8	3.4	15.2	3.0	~								
25 ~ 26	159.5	1.0	100.0	1.0	16.8	3.4	15.2	3.0	~								
26 ~ 27	158.1	1.0	100.0	1.0	16.2	3.2	15.2	3.0	~								
27 ~ 28	160.3	1.0	100.0	1.0	16.5	3.3	15.2	3.0	~								
28 ~ 29	160.3	1.0	100.0	1.0	16.5	3.3	15.2	3.0	~								
29 ~ 30	151.6	1.0	100.0	1.0	15.4	3.1	15.2	3.0	~								
30 ~ 31	152.2	1.0	100.0	1.0	15.3	3.1	15.2	3.0	~								
31 ~ 32	152.2	1.0	100.0	1.0	-	-	15.2	3.0	~								
32 ~ 33	147.6	1.0	100.0	1.0	-	-	14.8	3.0	~								
33 ~ 34	138.9	1.0	100.0	1.0	-	-	14.1	2.8	~								
34 ~ 35	138.1	1.0	100.0	1.0	-	-	14.1	2.8	~								
35 ~ 36	145.9	1.0	100.0	1.0	-	-	14.6	2.9	~								
36 ~ 37	145.9	1.0	100.0	1.0	-	-	14.6	2.9	~								
37 ~ 38	134.6	1.0	100.0	1.0	-	-	11.3	2.3	~								
39 ~ 40	-	-	100.0	1.0	-	-	12.6	2.5	~								
~									~								
~									~								
~									~								
~									~								
~									~								
~									~								