

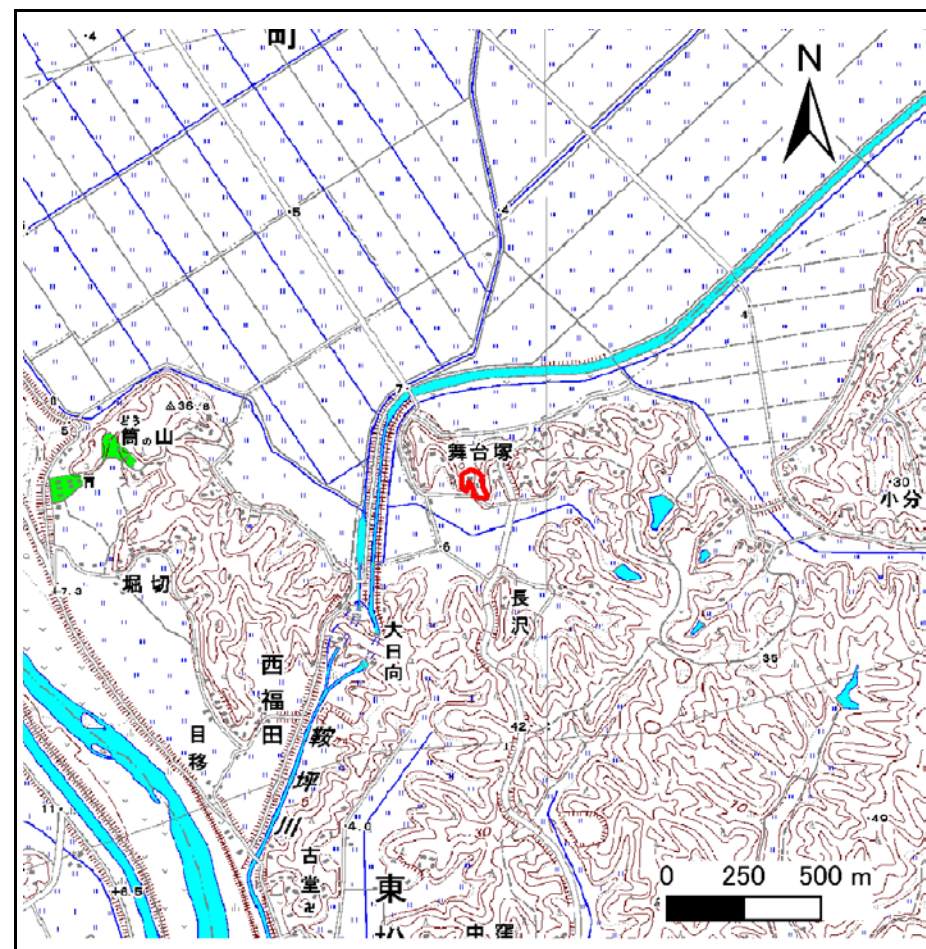
土砂災害警戒区域等の指定の告示に係る図書(その1)

告示番号	宮城県告示第306号
告示年月日	平成29年3月28日

自然現象の種類	急傾斜地の崩壊
箇所番号	Ⅱ-自-2164(1321002164)
箇所名	舞台塚の3
所在地	東松島市西福田字鱗
調査機関	宮城県東部土木事務所



位置図 (S=1:200,000)



位置図 (S=1:25,000)

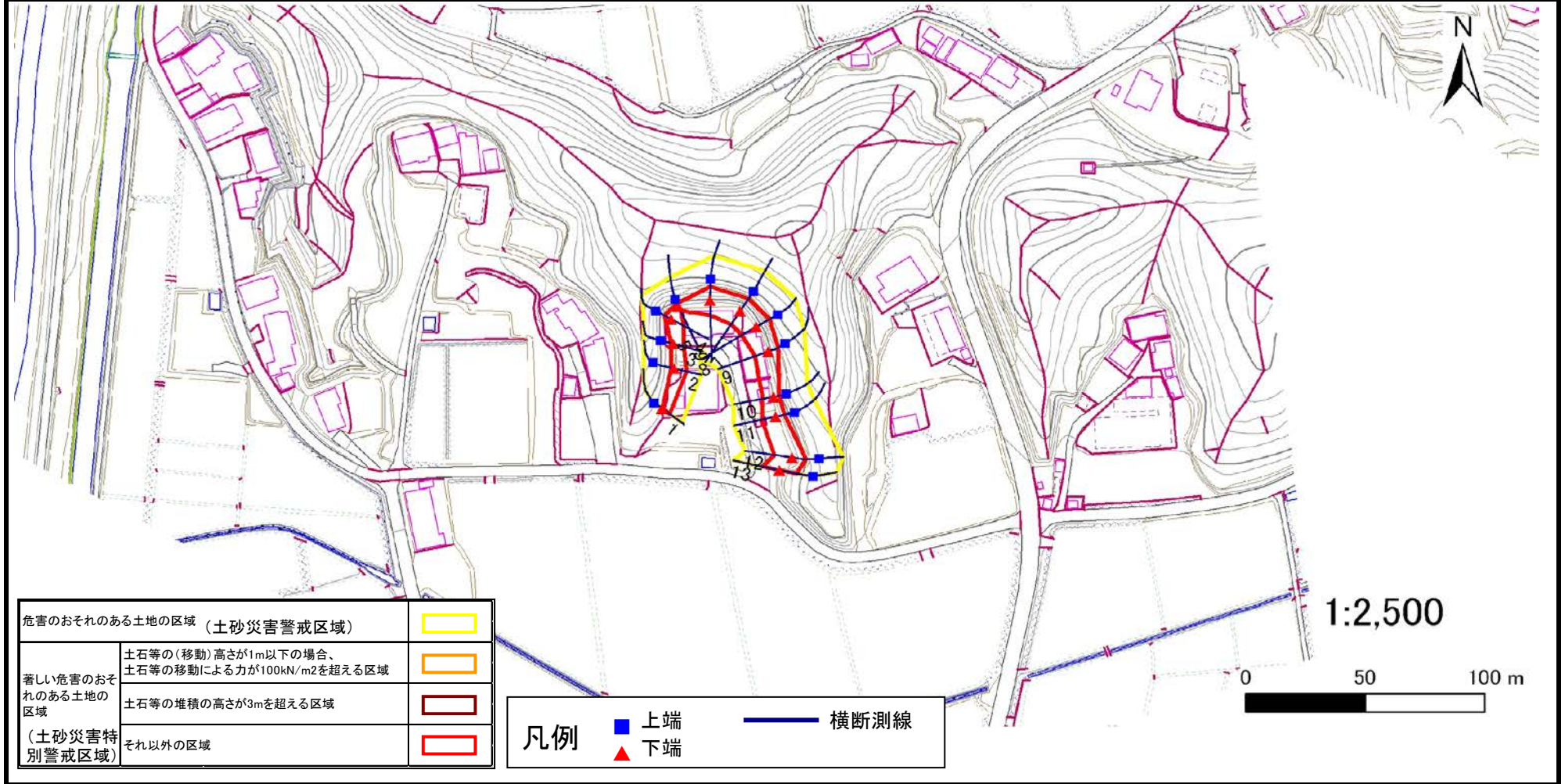
この地図は、国土地理院長の承認を得て、同院発行の数値地図20000(地図画像)及び数値地図25000(地図画像)を複製したものである。(承認番号 平26情複、第344号)

土砂災害警戒区域等の指定の告示に係る図書(その2)

告示番号	宮城県告示第306号
告示年月日	平成29年3月28日

調査年度	平成24年度
------	--------

急傾斜地の位置	箇所番号	II-自-2164(1321002164)	箇所名	舞台塚の3	所在地	東松島市西福田字鱒
---------	------	-----------------------	-----	-------	-----	-----------



土砂災害警戒区域等の指定の告示に係る図書(その3)

宮城県告示第30

告示番号	宮城県告示第306号
告示年月日	平成29年3月28日

急傾斜地の位置	箇所番号	Ⅱ-自-2164(1321002164)	箇所名	舞台塚の3	所在地	東松島市西福田字鱒
---------	------	----------------------	-----	-------	-----	-----------

横断測線の区間	土石等の移動により建築物の地上部に作用すると想定される力				土石等の堆積により建築物の地上部に作用すると想定される力				横断測線の区間	土石等の移動により建築物の地上部に作用すると想定される力				土石等の堆積により建築物の地上部に作用すると想定される力			
	土石等の(移動)高さが1m以下の場合、土石等の移動による力が100kN/m ² を超える区域		それ以外の区域		土石等の堆積の高さが3mを超える区域		それ以外の区域			土石等の(移動)高さが1m以下の場合、土石等の移動による力が100kN/m ² を超える区域		それ以外の区域		土石等の堆積の高さが3mを超える区域		それ以外の区域	
	力の大きさのうち最大のもの(kN/m ²)	土石等の高さ(m)	力の大きさのうち最大のもの(kN/m ²)	土石等の高さ(m)	力の大きさのうち最大のもの(kN/m ²)	土石等の高さ(m)	力の大きさのうち最大のもの(kN/m ²)	土石等の高さ(m)		力の大きさのうち最大のもの(kN/m ²)	土石等の高さ(m)	力の大きさのうち最大のもの(kN/m ²)	土石等の高さ(m)	力の大きさのうち最大のもの(kN/m ²)	土石等の高さ(m)	力の大きさのうち最大のもの(kN/m ²)	土石等の高さ(m)
1 ~ 2	-	-	65.2	1.0	-	-	10.5	2.1									
2 ~ 3	-	-	65.2	1.0	-	-	10.2	2.0									
3 ~ 4	-	-	74.5	1.0	-	-	10.6	2.1									
4 ~ 5	-	-	74.5	1.0	-	-	14.8	3.0									
5 ~ 6	-	-	84.7	1.0	-	-	14.8	3.0									
6 ~ 7	-	-	91.2	1.0	-	-	14.3	2.9									
7 ~ 8	-	-	92.5	1.0	-	-	13.9	2.8									
8 ~ 9	-	-	92.5	1.0	-	-	14.4	2.9									
9 ~ 10	-	-	75.7	1.0	-	-	14.4	2.9									
10 ~ 11	-	-	78.6	1.0	-	-	11.7	2.4									
11 ~ 12	-	-	95.6	1.0	-	-	11.7	2.1									
12 ~ 13	-	-	96.1	1.0	-	-	11.7	2.4									