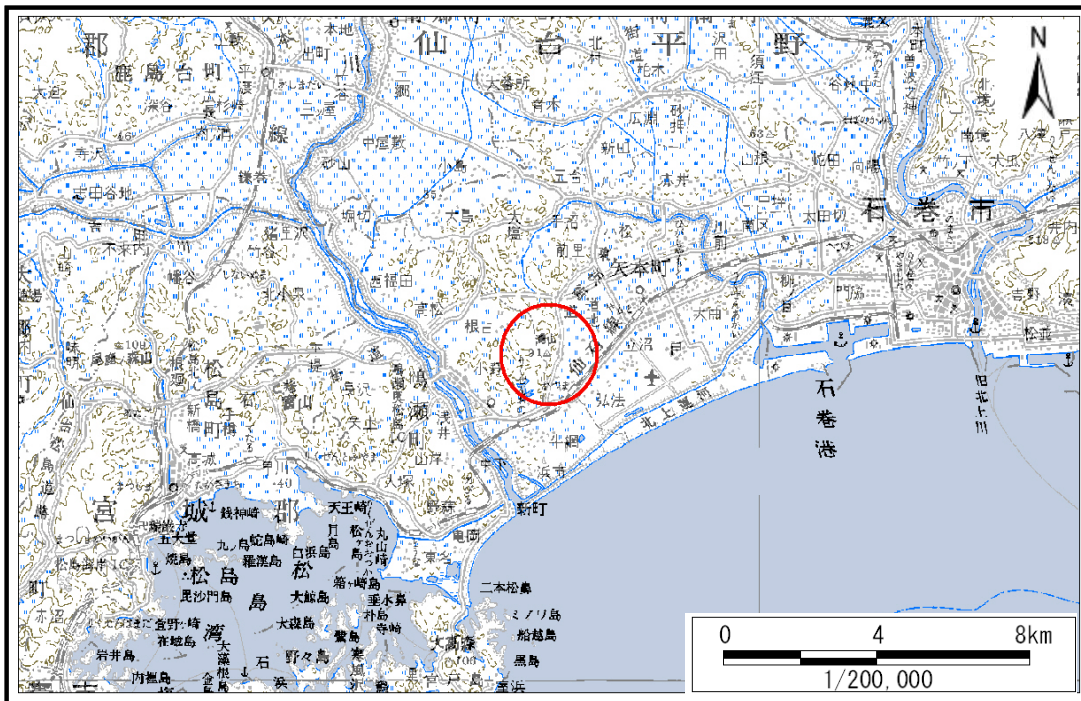


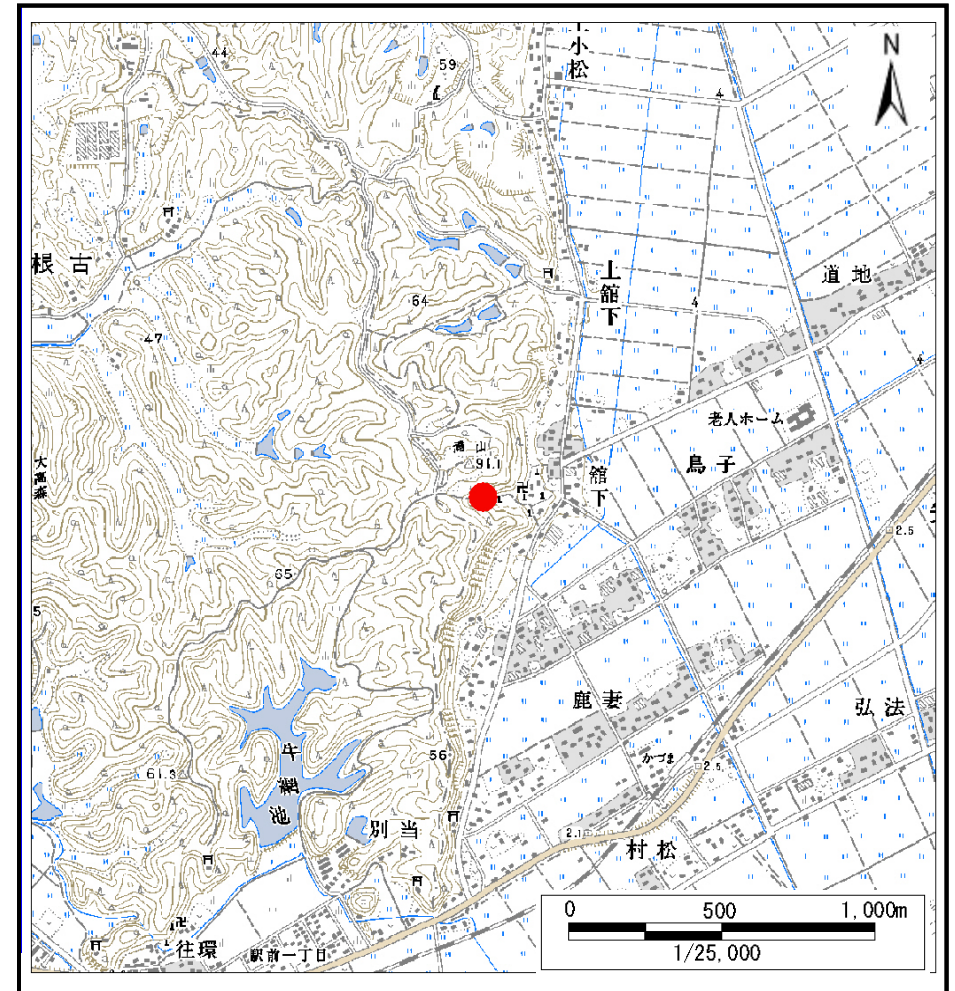
土砂災害警戒区域等の指定の告示に係る図書(その1)

告示番号	宮城県告示第719号
告示年月日	平成23年9月30日

自然現象の種類	土石流
溪流番号	7-22-001(1272200001)
水系名	鳴瀬川
河川名	北上運河
溪流名	館下沢
所在地	東松島市矢本字沢目, 上沢目, 館下, 上館下
調査機関	宮城県東部土木事務所



位置図(S=1:200,000)



位置図(S=1:25,000)

この地図は、国土地理院長の承認を得て、同院発行の数値地図200000(地図画像)及び数値地図25000(地図画像)を複製したものである。(承認番号 平21東複、第113号)

土砂災害警戒区域等の指定の告示に係る図書(その2)

告示番号	宮城県告示第719号
告示年月日	平成23年9月30日

危害のおそれのある土地、著しい危害のおそれのある土地の設定図

調査年度	平成21年度
------	--------

渓流の位置	渓流番号	7-22-001(1272200001)	渓流名	館下沢	所在地	東松島市矢本字沢目、上沢目、館下、上館下
-------	------	----------------------	-----	-----	-----	----------------------

