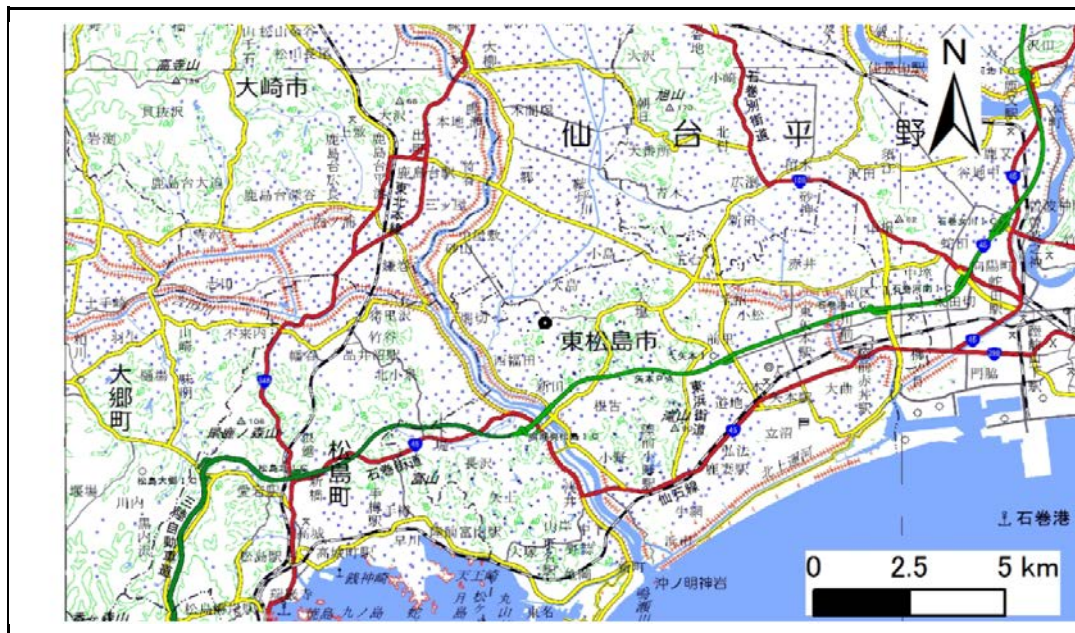


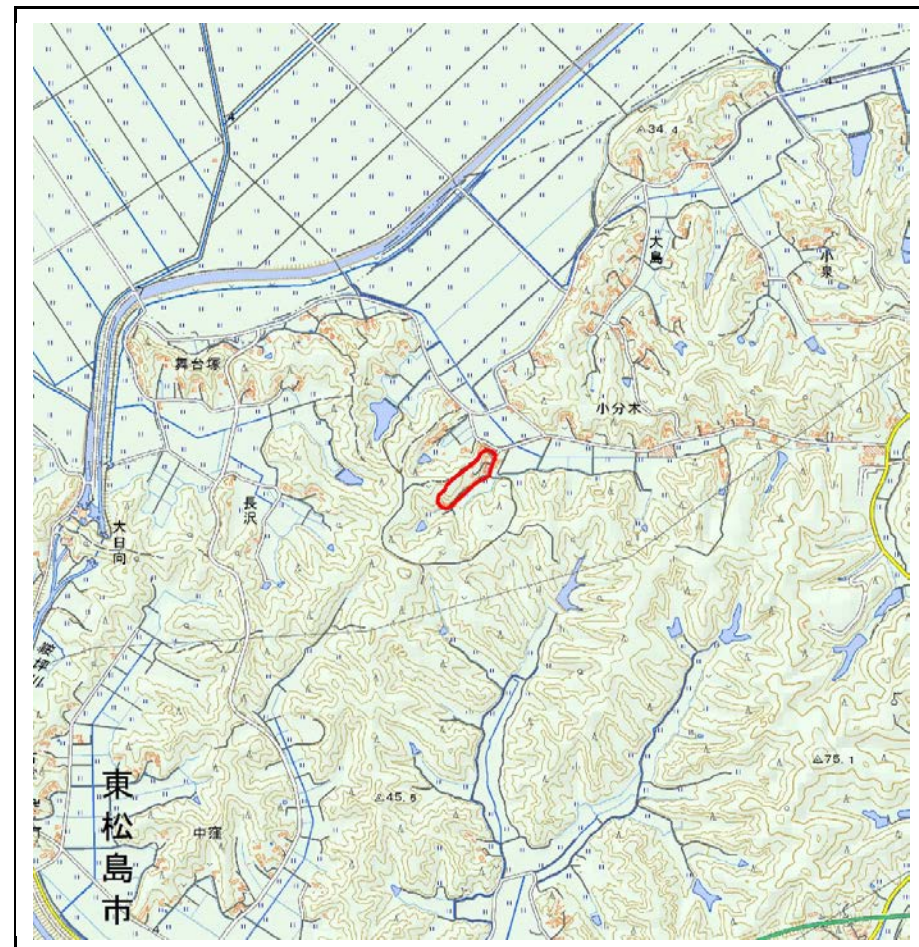
# 土砂災害警戒区域等の指定の告示に係る図書(その1)

告示番号	宮城県告示第688号
告示年月日	平成28年8月16日

自然現象の種類	急傾斜地の崩壊
箇所番号	I-自-0789
箇所名	小分木
所在地	東松島市大塩字小分木
調査機関	宮城県東部土木事務所



位置図(S=1:200,000)



概況図(S=1:25,000)

『この地図は、国土地理院長の承認を得て、同院発行の電子地形図25000及び電子地形図20万を複製したものである。(承認番号 平27情複、第902号)』

## 土砂災害警戒区域等の指定の告示に係る図書(その2)

告示番号	宮城県告示第688号
告示年月日	平成28年8月16日

危害のおそれのある土地、著しい危害のおそれのある土地の設定図

調査年度	平成27年度
------	--------

急傾斜地の位置	箇所番号	I-自-0789	箇所名	小分木	所在地	東松島市大塩字小分木
---------	------	----------	-----	-----	-----	------------



<b>凡例</b>	<span style="color: blue;">■</span> 上端	<span style="color: blue;">—</span> 横断測線	<span style="border: 2px solid yellow; display: inline-block; width: 20px; height: 10px;"></span> 危害のおそれのある土地の区域	<span style="border: 2px solid orange; display: inline-block; width: 20px; height: 10px;"></span> 土石等の移動による力が100kN/m <sup>2</sup> を超える範囲
	<span style="color: red;">▲</span> 下端		<span style="border: 2px solid red; display: inline-block; width: 20px; height: 10px;"></span> 著しい危害のおそれのある土地の区域	<span style="border: 2px solid darkred; display: inline-block; width: 20px; height: 10px;"></span> 土石等の堆積高が3mを超える範囲

