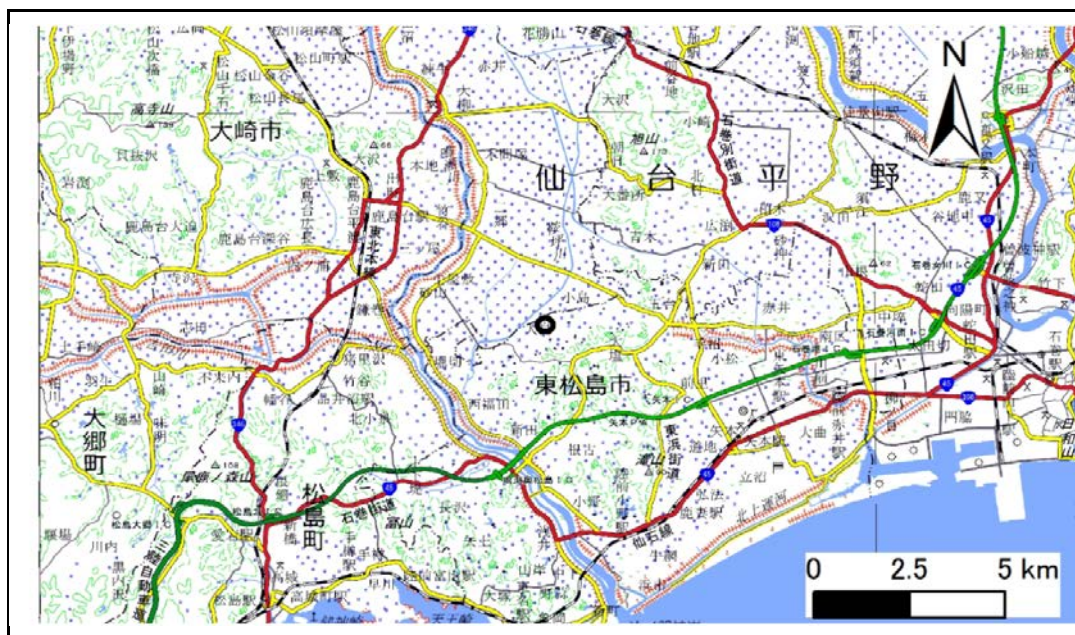


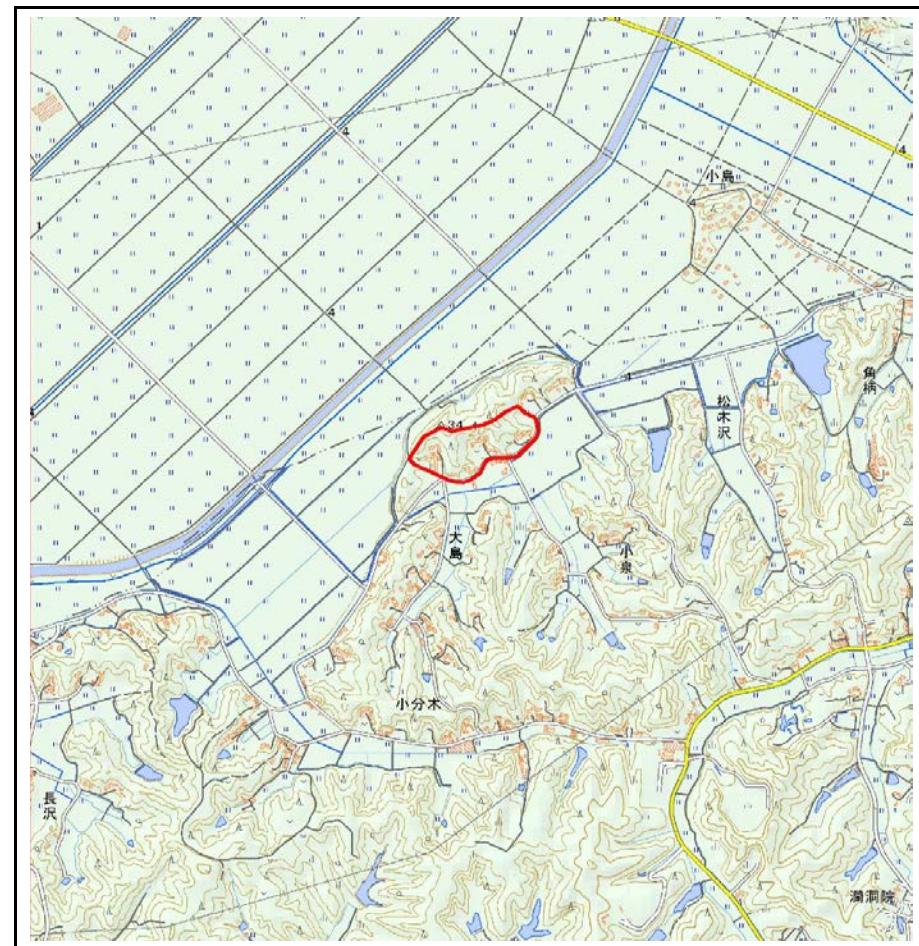
土砂災害警戒区域等の指定の告示に係る図書(その1)

| | |
|-------|------------|
| 告示番号 | 宮城県告示第688号 |
| 告示年月日 | 平成28年8月16日 |

| | |
|---------|------------|
| 自然現象の種類 | 急傾斜地の崩壊 |
| 箇所番号 | I-自-0786 |
| 箇所名 | 大島の1 |
| 所在地 | 東松島市大塩字大島 |
| 調査機関 | 宮城県東部土木事務所 |



位置図(S=1:200,000)



概況図(S=1:25,000)

『この地図は、国土地理院長の承認を得て、同院発行の電子地形図25000及び電子地形図20万を複製したものである。(承認番号 平27情複、第902号)』

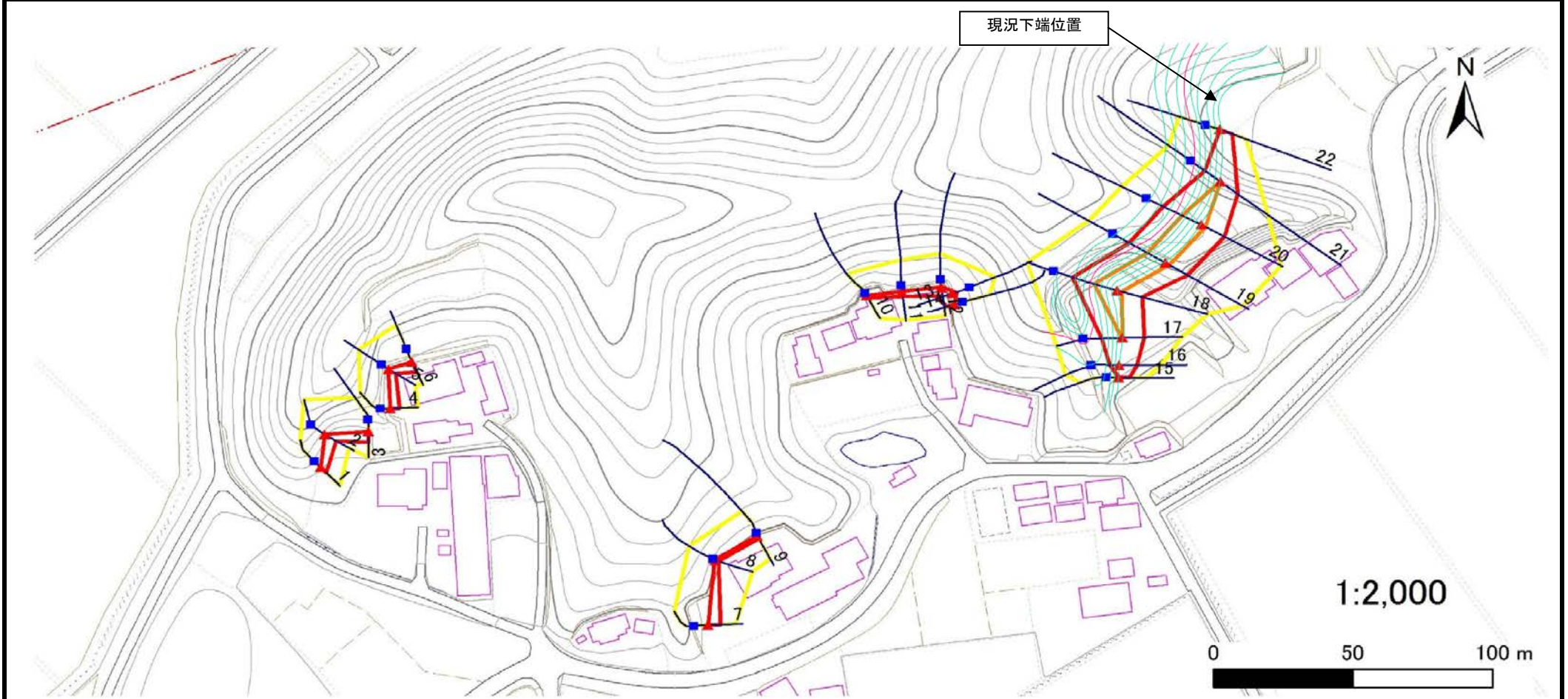
土砂災害警戒区域等の指定の告示に係る図書(その2)

| | |
|-------|------------|
| 告示番号 | 宮城県告示第688号 |
| 告示年月日 | 平成28年8月16日 |

危害のおそれのある土地、著しい危害のおそれのある土地の設定図

| | |
|------|--------|
| 調査年度 | 平成27年度 |
|------|--------|

| | | | | | | |
|---------|------|----------|-----|------|-----|-----------|
| 急傾斜地の位置 | 箇所番号 | I-自-0786 | 箇所名 | 大島の1 | 所在地 | 東松島市大塩字大島 |
|---------|------|----------|-----|------|-----|-----------|



| | | | | |
|----|------|--------|---------------------|--|
| 凡例 | ■ 上端 | — 横断測線 | ▭ 危害のおそれのある土地の区域 | ▭ 土石等の移動による力が100kN/m ² を超える範囲 |
| | ▲ 下端 | | ▭ 著しい危害のおそれのある土地の区域 | ▭ 土石等の堆積高が3mを超える範囲 |

土砂災害警戒区域等の指定の告示に係る図書(その3)

建築物に作用すると想定される衝撃に関する事項

| | |
|-------|------------|
| 告示番号 | 宮城県告示第688号 |
| 告示年月日 | 平成28年8月16日 |

| | | | | | | |
|---------|------|----------|-----|------|-----|-----------|
| 急傾斜地の位置 | 箇所番号 | I-自-0786 | 箇所名 | 大島の1 | 所在地 | 東松島市大塩字大島 |
|---------|------|----------|-----|------|-----|-----------|

| 横断測線の区間 | 土石等の移動により建築物の地上部に作用すると想定される力 | | | | 土石等の堆積により建築物の地上部に作用すると想定される力 | | | | 土石等の移動により建築物の地上部に作用すると想定される力 | | | | 土石等の堆積により建築物の地上部に作用すると想定される力 | | | |
|---------|--|---------------|-------------------------|---------------|------------------------------|---------------|-------------------------|---------------|--|---------------|-------------------------|---------------|------------------------------|---------------|-------------------------|---------------|
| | 土石等の(移動)高さが1m以下の場合、土石等移動による力が100kN/㎡を超える区域 | | それ以外の区域 | | 土石等の堆積高さが3mを超える区域 | | それ以外の区域 | | 土石等の(移動)高さが1m以下の場合、土石等移動による力が100kN/㎡を超える区域 | | それ以外の区域 | | 土石等の堆積高さが3mを超える区域 | | それ以外の区域 | |
| | 力の大きさのうち最大のもの (kN/㎡) | 土石等の高さ (m) | 力の大きさのうち最大のもの (kN/㎡) | 土石等の高さ (m) | 力の大きさのうち最大のもの (kN/㎡) | 土石等の高さ (m) | 力の大きさのうち最大のもの (kN/㎡) | 土石等の高さ (m) | 力の大きさのうち最大のもの (kN/㎡) | 土石等の高さ (m) | 力の大きさのうち最大のもの (kN/㎡) | 土石等の高さ (m) | 力の大きさのうち最大のもの (kN/㎡) | 土石等の高さ (m) | 力の大きさのうち最大のもの (kN/㎡) | 土石等の高さ (m) |
| 1 ~ 2 | — | — | 59.2 | 1.0 | — | — | 11.6 | 2.3 | | | | | | | | |
| 2 ~ 3 | — | — | 59.2 | 1.0 | — | — | 10.0 | 2.0 | | | | | | | | |
| 4 ~ 5 | — | — | 41.7 | 1.0 | — | — | 12.1 | 2.4 | | | | | | | | |
| 5 ~ 6 | — | — | 55.3 | 1.0 | — | — | 12.1 | 2.4 | | | | | | | | |
| 7 ~ 8 | — | — | 54.9 | 1.0 | 21.1 | 4.2 | 15.2 | 3.0 | | | | | | | | |
| 8 ~ 9 | — | — | 7.9 | 1.0 | 21.1 | 4.2 | 15.2 | 3.0 | | | | | | | | |
| 10 ~ 11 | — | — | 25.0 | 1.0 | 18.6 | 3.7 | 15.2 | 3.0 | | | | | | | | |
| 11 ~ 12 | — | — | 37.9 | 1.0 | — | — | 13.5 | 2.7 | | | | | | | | |
| 12 ~ 13 | — | — | 68.1 | 1.0 | — | — | 11.9 | 2.4 | | | | | | | | |
| 13 ~ 14 | — | — | 68.1 | 1.0 | — | — | 11.7 | 2.3 | | | | | | | | |
| 15 ~ 16 | — | — | 80.3 | 1.0 | — | — | 10.4 | 2.1 | | | | | | | | |
| 16 ~ 17 | 101.0 | 1.0 | 100.0 | 1.0 | — | — | 11.1 | 2.2 | | | | | | | | |
| 17 ~ 18 | 124.4 | 1.0 | 100.0 | 1.0 | — | — | 11.4 | 2.3 | | | | | | | | |
| 18 ~ 19 | 124.4 | 1.0 | 100.0 | 1.0 | — | — | 11.6 | 2.3 | | | | | | | | |
| 19 ~ 20 | 124.7 | 1.0 | 100.0 | 1.0 | — | — | 11.6 | 2.3 | | | | | | | | |
| 20 ~ 21 | 124.7 | 1.0 | 100.0 | 1.0 | — | — | 11.6 | 2.3 | | | | | | | | |
| 21 ~ 22 | 100.4 | 1.0 | 100.0 | 1.0 | — | — | 11.2 | 2.2 | | | | | | | | |
| | | | | | | | | | | | | | | | | |
| | | | | | | | | | | | | | | | | |
| | | | | | | | | | | | | | | | | |
| | | | | | | | | | | | | | | | | |
| | | | | | | | | | | | | | | | | |
| | | | | | | | | | | | | | | | | |
| | | | | | | | | | | | | | | | | |
| | | | | | | | | | | | | | | | | |
| | | | | | | | | | | | | | | | | |
| | | | | | | | | | | | | | | | | |