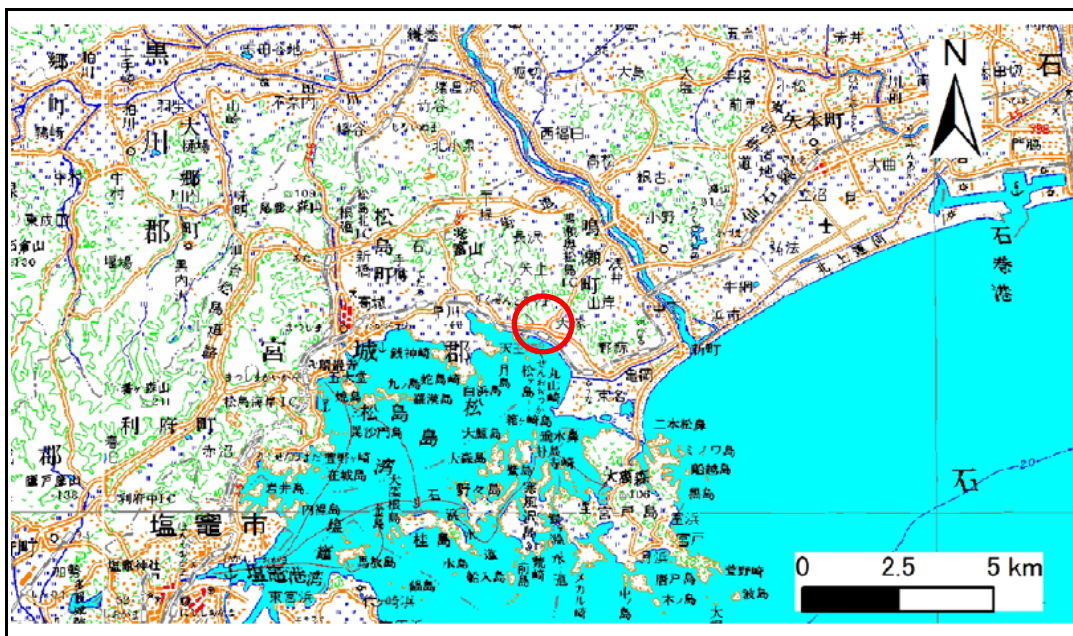


土砂災害警戒区域等の指定の告示に係る図書(その1)

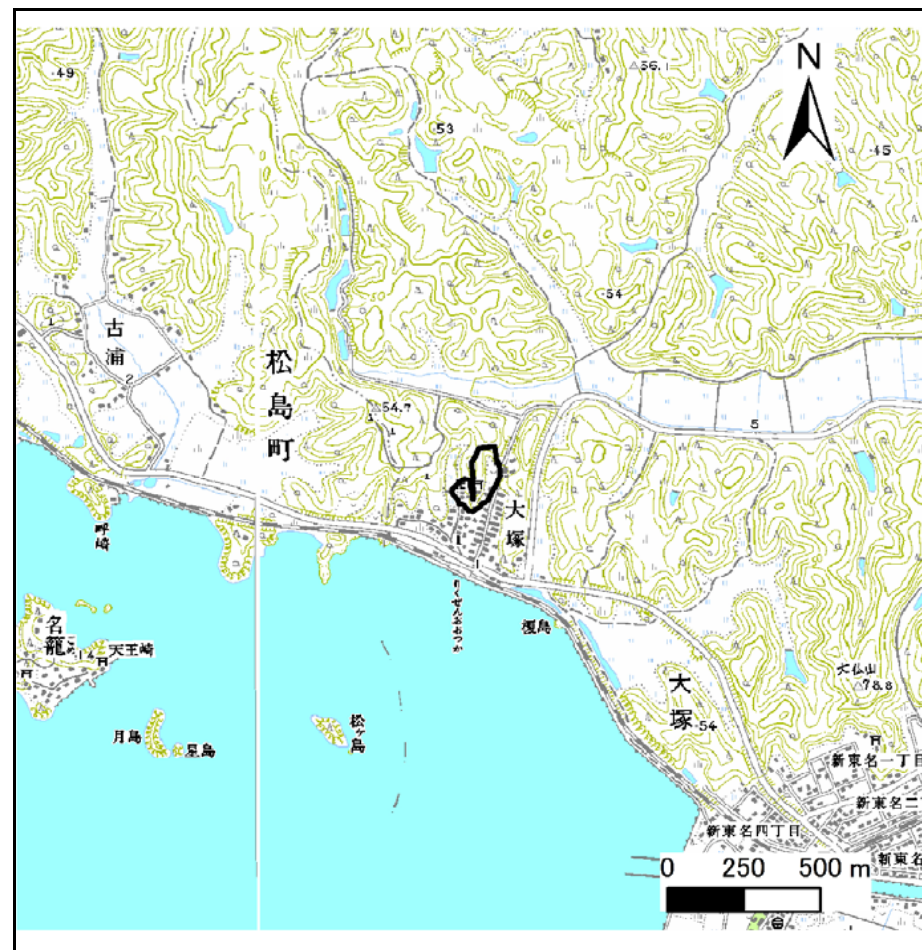
表紙 概況、位置図

告示番号	宮城県告示第613号
告示年月日	平成21年6月30日

自然現象の種類	急傾斜地の崩壊
箇所番号	I-自-909(1311000909)
箇所名	大塚の1
所在地	東松島市大塚
調査機関	宮城県東部土木事務所



概況図(S=1:200,000)



位置図(S=1:25,000)

宮城県

この地図は、国土地理院長の承認を得て、同院発行の数値地図20000(地図画像)及び数値地図25000(地図画像)を複製したものである。(承認番号 平20業複、第542号)

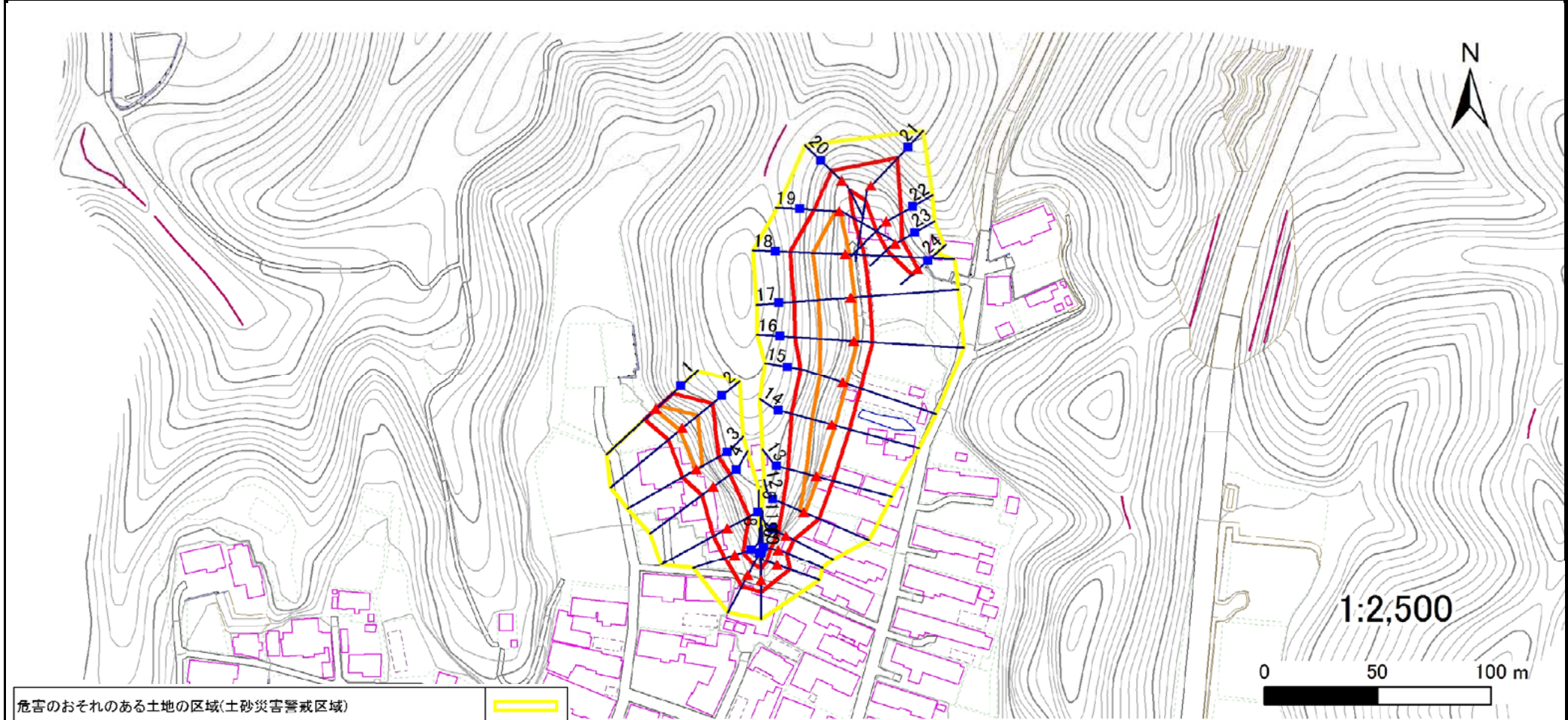
土砂災害警戒区域等の指定の告示に係る図書(その2)

告示番号	宮城県告示第613号
告示年月日	平成21年6月30日

危害のおそれのある土地、著しい危害のおそれのある土地の設定図

調査年度	平成19年度
------	--------

急傾斜地の位置	箇所番号	I-自-909(1311000909)	箇所名	大塚の1	所在地	東松島市大塚
---------	------	---------------------	-----	------	-----	--------



危害のおそれのある土地の区域(土砂災害警戒区域)		
著しい危害のおそれのある土地の区域(土砂災害特別警戒区域)	土石等の(移動)高さが1m以下の場合、 土石等の移動による力が100kN/m ³ を超える区域	
	土石等の堆積の高さが3mを超える区域	
それ以外の区域		

凡例		上端		横断測線
		下端		

土砂災害警戒区域等の指定の告示に係る図書(その3)

告示番号	宮城県告示第613号
告示年月日	平成21年6月30日

建築物に作用すると想定される衝撃に関する事項

急傾斜地の位置	箇所番号	I-自-909(1311000909)	箇所名	大塚の1	所在地	東松島市大塚
---------	------	---------------------	-----	------	-----	--------

横断測線の区間	土石等の移動により建築物の地上部に作用すると想定される力				土石等の堆積により建築物の地上部に作用すると想定される力				横断測線の区間	土石等の移動により建築物の地上部に作用すると想定される力				土石等の堆積により建築物の地上部に作用すると想定される力			
	土石等の(移動)高さが1m以下の場合、土石等の移動による力が100kN/m ² を超える区域		それ以外の区域		土石等の堆積の高さが3mを超える区域		それ以外の区域			土石等の(移動)高さが1m以下の場合、土石等の移動による力が100kN/m ² を超える区域		それ以外の区域		土石等の堆積の高さが3mを超える区域		それ以外の区域	
	力の大きさのうち最大のもの(kN/m ²)	土石等の高さ(m)	力の大きさのうち最大のもの(kN/m ²)	土石等の高さ(m)	力の大きさのうち最大のもの(kN/m ²)	土石等の高さ(m)	力の大きさのうち最大のもの(kN/m ²)	土石等の高さ(m)		力の大きさのうち最大のもの(kN/m ²)	土石等の高さ(m)	力の大きさのうち最大のもの(kN/m ²)	土石等の高さ(m)	力の大きさのうち最大のもの(kN/m ²)	土石等の高さ(m)	力の大きさのうち最大のもの(kN/m ²)	土石等の高さ(m)
1 ~ 2	126.46	1.00	100.00	1.00	-	-	12.81	2.91									
2 ~ 3	126.46	1.00	100.00	1.00	-	-	12.81	2.91									
3 ~ 4	-	-	100.00	1.00	-	-	13.20	3.00									
4 ~ 5	-	-	100.00	1.00	-	-	13.20	3.00									
5 ~ 6	-	-	100.00	1.00	-	-	11.96	2.72									
6 ~ 7	-	-	84.57	1.00	-	-	9.41	2.14									
7 ~ 8	-	-	84.57	1.00	-	-	7.75	1.76									
8 ~ 9	-	-	84.69	1.00	-	-	8.31	1.89									
9 ~ 10	-	-	84.69	1.00	-	-	13.01	2.96									
10 ~ 11	-	-	61.53	1.00	-	-	13.20	3.00									
11 ~ 12	-	-	100.00	1.00	-	-	13.20	3.00									
12 ~ 13	116.45	1.00	100.00	1.00	-	-	11.74	2.67									
13 ~ 14	123.39	1.00	100.00	1.00	-	-	12.22	2.78									
14 ~ 15	127.92	1.00	100.00	1.00	-	-	12.44	2.83									
15 ~ 16	127.92	1.00	100.00	1.00	-	-	12.44	2.83									
16 ~ 17	126.65	1.00	100.00	1.00	-	-	11.76	2.67									
17 ~ 18	128.98	1.00	100.00	1.00	-	-	11.96	2.72									
18 ~ 19	128.98	1.00	100.00	1.00	-	-	11.96	2.72									
19 ~ 20	-	-	100.00	1.00	-	-	9.88	2.24									
20 ~ 21	-	-	100.00	1.00	-	-	10.20	2.32									
21 ~ 22	-	-	100.00	1.00	-	-	10.20	2.32									
22 ~ 23	-	-	93.42	1.00	-	-	9.95	2.26									
23 ~ 24	-	-	72.24	1.00	-	-	7.86	1.79									