

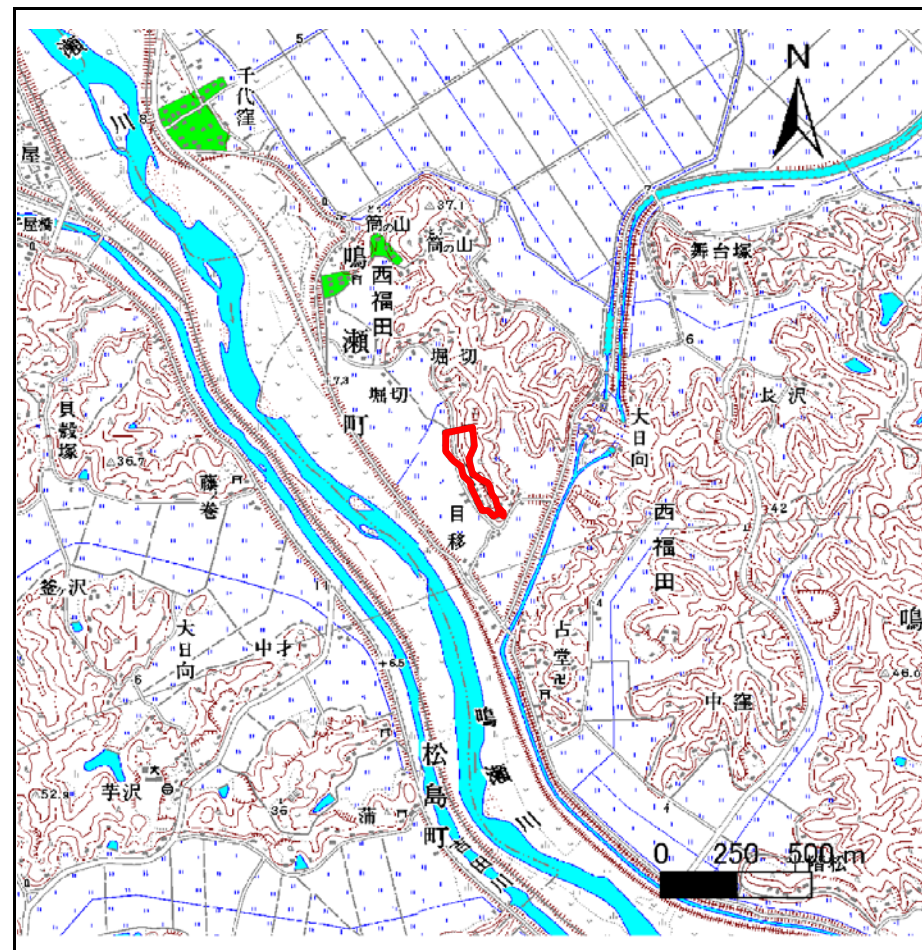
土砂災害警戒区域等の指定の告示に係る図書(その1)

告示番号	宮城県告示第718号
告示年月日	平成23年9月30日

自然現象の種類	急傾斜地の崩壊
箇所番号	I-自-904(1311000904)
箇所名	目移
所在地	東松島市西福田字関下、堀切
調査機関	宮城県東部土木事務所



位置図(S=1:200,000)



位置図(S=1:25,000)

宮城県

この地図は、国土地理院長の承認を得て、同院発行の1/200,000地勢図及び数値地図25000(地図画像)を複製したものである。(承認番号 平21東複、第113号)

土砂災害警戒区域等の指定の告示に係る図書(その2)

告示番号	宮城県告示第718号
告示年月日	平成23年9月30日

調査年度	平成21年度
------	--------

急傾斜地の位置	箇所番号	I-自-904(1311000904)	箇所名	目移	所在地	東松島市西福田字関下、堀切
---------	------	---------------------	-----	----	-----	---------------



危害のおそれのある土地の区域(土砂災害警戒区域)		
著しい危害のおそれのある土地の区域(土砂災害特別警戒区域)	土石等の(移動)高さが1m以下の場合、 土石等の移動による力が100kN/m ³ を超える区域	
	土石等の堆積の高さが3mを超える区域	
	それ以外の区域	

凡例		上端		横断測線
		下端		

土砂災害警戒区域等の指定の告示に係る図書(その3)

告示番号	宮城県告示第718号
告示年月日	平成23年9月30日

建築物に作用すると想定される衝撃に関する事項

急傾斜地の位置	箇所番号	I-自-904(1311000904)	箇所名	目移	所在地	東松島市西福田字関下、堀切											
横断測線の区間	土石等の移動により建築物の地上部に作用すると想定される力				土石等の堆積により建築物の地上部に作用すると想定される力				土石等の移動により建築物の地上部に作用すると想定される力				土石等の堆積により建築物の地上部に作用すると想定される力				
	土石等の(移動)高さが1m以下の場合、土石等の移動による力が100kN/m ² を超える区域		それ以外の区域		土石等の堆積の高さが3mを超える区域		それ以外の区域		土石等の(移動)高さが1m以下の場合、土石等の移動による力が100kN/m ² を超える区域		それ以外の区域		土石等の堆積の高さが3mを超える区域		それ以外の区域		
	力の大きさのうち最大のもの(kN/m ²)	土石等の高さ(m)	力の大きさのうち最大のもの(kN/m ²)	土石等の高さ(m)	力の大きさのうち最大のもの(kN/m ²)	土石等の高さ(m)	力の大きさのうち最大のもの(kN/m ²)	土石等の高さ(m)	力の大きさのうち最大のもの(kN/m ²)	土石等の高さ(m)	力の大きさのうち最大のもの(kN/m ²)	土石等の高さ(m)	力の大きさのうち最大のもの(kN/m ²)	土石等の高さ(m)	力の大きさのうち最大のもの(kN/m ²)	土石等の高さ(m)	
1 ~ 2	148.5	1.0	100.0	1.0	15.8	3.1	15.2	3.0									
2 ~ 3	147.6	1.0	100.0	1.0	-	-	15.2	3.0									
3 ~ 4	145.2	1.0	100.0	1.0	-	-	15.0	3.0									
4 ~ 5	145.2	1.0	100.0	1.0	-	-	15.0	3.0									
5 ~ 6	143.1	1.0	100.0	1.0	-	-	14.8	2.9									
6 ~ 7	-	-	100.0	1.0	-	-	15.2	3.0									
7 ~ 8	-	-	15.8	1.0	25.1	5.0	15.2	3.0									
8 ~ 9	-	-	58.5	1.0	-	-	15.2	3.0									
9 ~ 10	-	-	59.7	1.0	-	-	10.8	2.1									
10 ~ 11	-	-	70.7	1.0	-	-	10.2	2.0									
11 ~ 12	-	-	70.7	1.0	-	-	9.3	1.9									
12 ~ 13	-	-	100.0	1.0	-	-	12.1	2.4									
13 ~ 14	121.6	1.0	100.0	1.0	-	-	13.0	2.6									
14 ~ 15	121.6	1.0	100.0	1.0	-	-	13.0	2.6									
15 ~ 16	113.2	1.0	100.0	1.0	-	-	12.4	2.4									
16 ~ 17	124.7	1.0	100.0	1.0	-	-	12.4	2.4									
17 ~ 18	124.7	1.0	100.0	1.0	-	-	12.3	2.4									
18 ~ 19	124.7	1.0	100.0	1.0	-	-	12.3	2.4									
19 ~ 20	-	-	100.0	1.0	-	-	10.6	2.1									
20 ~ 21	-	-	89.9	1.0	-	-	8.8	1.7									
21 ~ 22	-	-	82.0	1.0	-	-	8.9	1.8									
23 ~ 24	-	-	61.3	1.0	-	-	9.4	1.9									