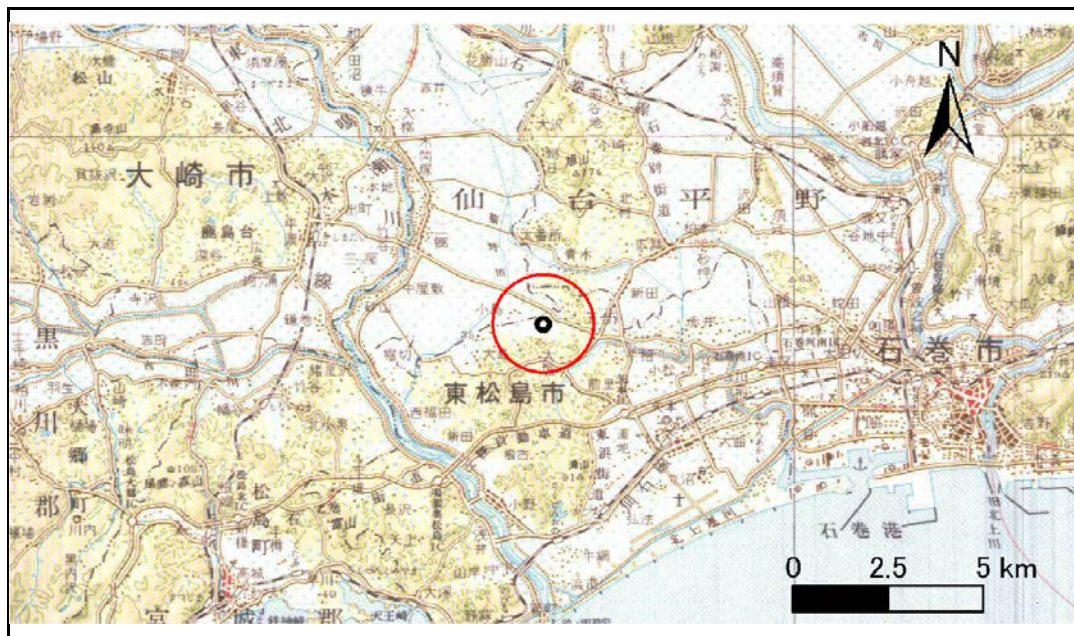


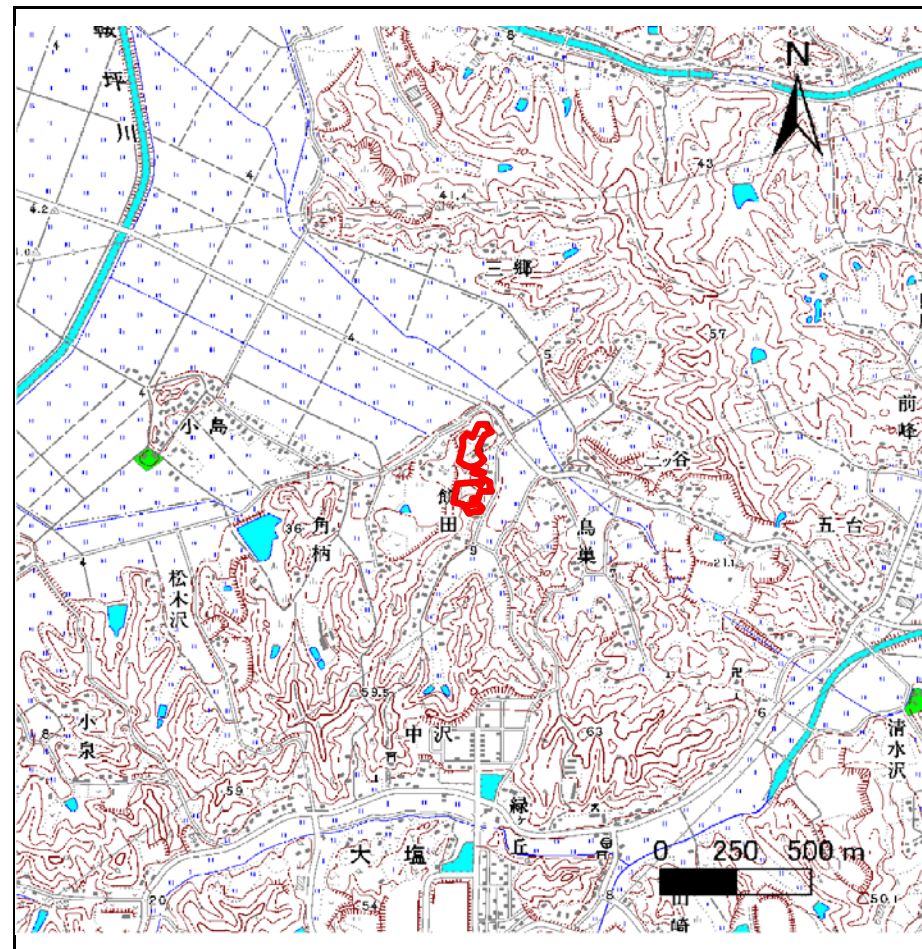
土砂災害警戒区域等の指定の告示に係る図書(その1)

告示番号	宮城県告示第718号
告示年月日	平成23年9月30日

自然現象の種類	急傾斜地の崩壊
箇所番号	I-自-791(1311000791)
箇所名	餅田の2
所在地	東松島市大塩字餅田
調査機関	宮城県東部土木事務所



位置図(S=1:200,000)



位置図(S=1:25,000)

宮城県

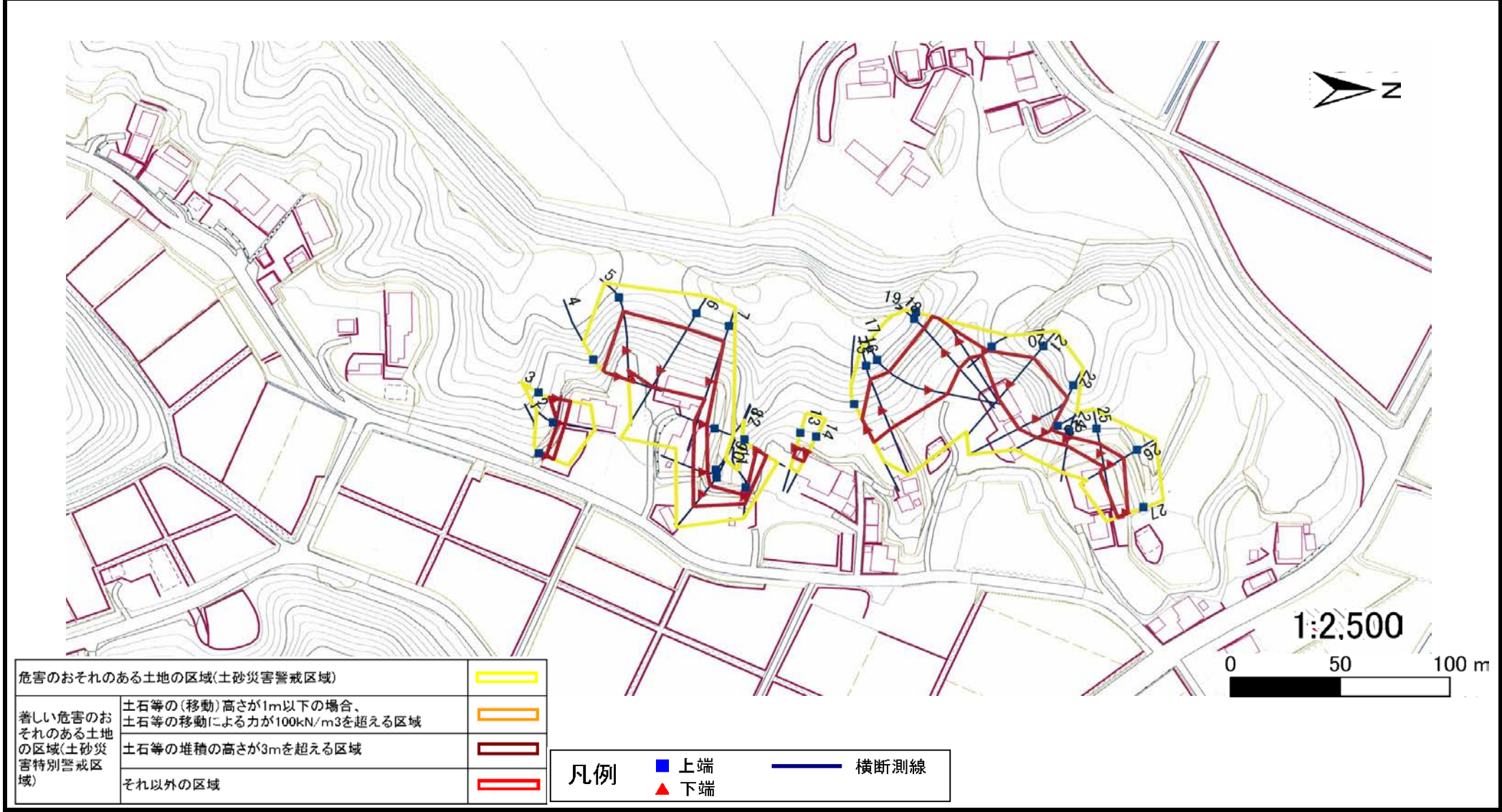
この地図は、国土地理院長の承認を得て、同院発行の1/200,000地勢図及び数値地図25000(地図画像)を複製したものである。(承認番号 平21東複、第113号)

土砂災害警戒区域等の指定の告示に係る図書(その2)

告示番号	宮城県告示第718号
告示年月日	平成23年9月30日

調査年度	平成21年度
------	--------

急傾斜地の位置	箇所番号	I-自-791(1311000791)	箇所名	餅田の2	所在地	東松島市大塩字餅田
---------	------	---------------------	-----	------	-----	-----------



土砂災害警戒区域等の指定の告示に係る図書(その3)

告示番号	宮城県告示第718号
告示年月日	平成23年9月30日

建築物に作用すると想定される衝撃に関する事項

急傾斜地の位置	箇所番号	I-自-791(1311000791)	箇所名	餅田の2	所在地	東松島市大塩字餅田										
横断測線の区間	土石等の移動により建築物の地上部に作用すると想定される力				土石等の堆積により建築物の地上部に作用すると想定される力				土石等の移動により建築物の地上部に作用すると想定される力				土石等の堆積により建築物の地上部に作用すると想定される力			
	土石等の(移動)高さが1m以下の場合、土石等の移動による力が100kN/m ² を超える区域		それ以外の区域		土石等の堆積の高さが3mを超える区域		それ以外の区域		土石等の(移動)高さが1m以下の場合、土石等の移動による力が100kN/m ² を超える区域		それ以外の区域		土石等の堆積の高さが3mを超える区域		それ以外の区域	
	力の大きさのうち最大のもの(kN/m ²)	土石等の高さ(m)	力の大きさのうち最大のもの(kN/m ²)	土石等の高さ(m)	力の大きさのうち最大のもの(kN/m ²)	土石等の高さ(m)	力の大きさのうち最大のもの(kN/m ²)	土石等の高さ(m)	力の大きさのうち最大のもの(kN/m ²)	土石等の高さ(m)	力の大きさのうち最大のもの(kN/m ²)	土石等の高さ(m)	力の大きさのうち最大のもの(kN/m ²)	土石等の高さ(m)	力の大きさのうち最大のもの(kN/m ²)	土石等の高さ(m)
1 ~ 2	-	-	46.5	1.0	-	-	14.1	2.8								
2 ~ 3	-	-	83.7	1.0	-	-	14.1	2.8								
4 ~ 5	126.8	1.0	100.0	1.0	-	-	11.2	2.2								
5 ~ 6	126.8	1.0	100.0	1.0	-	-	11.2	2.2								
6 ~ 7	121.2	1.0	100.0	1.0	-	-	10.8	2.1								
7 ~ 8	-	-	100.0	1.0	-	-	10.8	2.1								
8 ~ 9	-	-	69.0	1.0	-	-	10.7	2.1								
9 ~ 10	-	-	94.8	1.0	-	-	12.2	2.4								
10 ~ 11	-	-	94.8	1.0	-	-	12.2	2.4								
11 ~ 12	-	-	62.9	1.0	-	-	10.9	2.2								
13 ~ 14	-	-	61.8	1.0	-	-	8.0	1.6								
15 ~ 16	-	-	100.0	1.0	-	-	11.4	2.3								
16 ~ 17	125.3	1.0	100.0	1.0	-	-	11.4	2.3								
17 ~ 18	130.2	1.0	100.0	1.0	-	-	11.9	2.4								
18 ~ 19	130.2	1.0	100.0	1.0	-	-	11.9	2.4								
19 ~ 20	-	-	100.0	1.0	-	-	12.3	2.4								
20 ~ 21	-	-	100.0	1.0	-	-	12.3	2.4								
21 ~ 22	131.3	1.0	100.0	1.0	-	-	11.6	2.3								
22 ~ 23	-	-	100.0	1.0	-	-	11.6	2.3								
23 ~ 24	-	-	66.8	1.0	-	-	13.0	2.6								
24 ~ 25	-	-	83.8	1.0	-	-	13.0	2.6								
25 ~ 26	-	-	88.4	1.0	-	-	8.1	1.6								
26 ~ 27	-	-	88.4	1.0	-	-	8.1	1.6								