

宮城県感染症発生動向調査情報

令和03年05月13日発行

2021.5.3 ~ 2021.5.9 - 第18週 -

1. 集計

上段は患者発生数、下段は定点当たり

疾病	保健所							患者数	宮城県(含む仙台市)					
	仙南	塩釜	大崎	栗原	登米	石巻	気仙沼		患者数	患者数	累計	第15週	第16週	第17週
水痘						1		4	5	195				
流行性耳下腺炎					1	1		2	4	51				
感染性胃腸炎	5	17		7	4	1		40	74	2,304	◎	◎	◎	◎
手足口病							1		1	20				
伝染性紅斑		1						2	3	15				
突発性発しん	1		2	1				10	14	474	○	○	○	レ
ヘルパンギーナ									0	2				
インフルエンザ									0	10				
咽頭結膜熱		1						3	4	210				
流行性角結膜炎		0.10						0.11	0.07	15				
急性出血性結膜炎									0	0				
A群溶血性レンサ球菌咽頭炎	5	6	1					3	15	443	レ	○	レ	
細菌性髄膜炎(真菌性を含む)									0	2				
無菌性髄膜炎									0	0				
マイコプラズマ肺炎							1		1	18				
クラミジア肺炎(オウム病は除く)							1.00		0.08	0				
RSウイルス感染症			9	4	2	2	7	19	43	266	○	○	○	○
感染症胃腸炎(ロタウイルス)			1.80	2.00	0.67	0.40	3.50	0.70	0.74	1				
拡張疾病	マイコプラズマ肺炎(小児科)						1							
	川崎病													
	不明発疹症							3						

◎: 流行の変化について、今後の情報に十分注意
○: 発生または流行について、今後の情報に留意
レ: 発生が少なくなっている傾向

※今週のインフルエンザによる入院患者報告(仙台市を含む機関定点報告) 0例

2. 全数報告疾病

1類感染症: 報告なし

2類感染症: 結核(患者(確定例))

大崎管内 女性1名(第14週)
仙台南管内 男性2名, 女性1名
結核(無症状病原体保有者)
気仙沼管内 男性1名
仙台南管内 女性1名

3類感染症: 報告なし

4類感染症: E型肝炎

仙台南管内 男性1名

5類感染症: 後天性免疫不全症候群

仙台南管内 男性2名
侵襲性インフルエンザ菌感染症
大崎管内 女性1名(第17週)
梅毒
仙台南管内 男性2名

新型インフルエンザ等感染症: 新型コロナウイルス感染症

仙台南管内 男性13名, 女性16名
塩釜管内 男性20名, 女性16名
大崎管内 男性9名, 女性4名
登米管内 男性6名, 女性4名
石巻管内 男性5名, 女性3名
仙台南管内 男性1名, 女性1名(第13週)
男性1名, 女性1名(第16週)
男性17名, 女性12名(第17週)
男性6名, 女性4名

3. 宮城県感染症対策委員会情報解析部会

【定点把握対象疾患】

警報・注意報の発令はありません。

【病原体検出情報】

～宮城県保健環境センター～

新型コロナウイルス感染症患者より

仙台南管内 第18週採取分 SARS-CoV-2 6件
塩釜管内 第18週採取分 SARS-CoV-2 8件
石巻管内 第18週採取分 SARS-CoV-2 1件

～仙台医療センターウイルスセンター～

RSウイルス	確定	中間報告	
	第15週採取分 (4.12~4.18)	第16週採取分 (4.19~4.25)	第17週採取分 (4.26~5.2)
RSウイルス	2件	0件	0件

4. 今週のコメント

【新型コロナウイルス感染症】

県内の陽性公表者数は、5月12日に53名となり、同日現在の累計で8439名となりました。宮城県に適用されていた「まん延防止等重点措置」は11日の期限をもって解除となりましたが、感染再発拡大を防止するため、5月12日から5月31日までを「リバウンド防止期間」としましたので、県民の皆様におかれましては、引き続き基本的な感染防止対策に心がけてください。リバウンド防止対策の要請内容については下記URLを参照してください。
<https://www.pref.miyagi.jp/site/covid-19/>

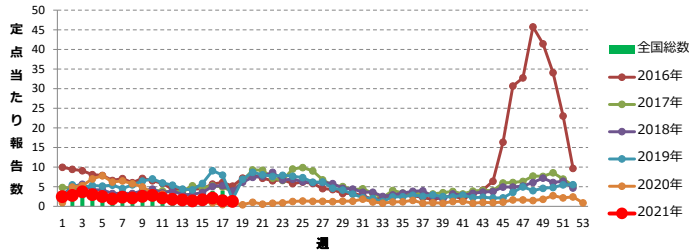
【RSウイルス感染症】

上下気道炎を引き起こす代表的なウイルスであるRSウイルスによる呼吸器感染症です。県内においても例年冬期に患者が多くみられていましたが、今年は第15週から報告が増加しており、特に今週は気仙沼および仙台南管内で多く見られており、さらに、仙台医療センターウイルスセンターにおいて、第15週にRSウイルスが検出されていることから、注意が必要です。今後の動向について注視してください。

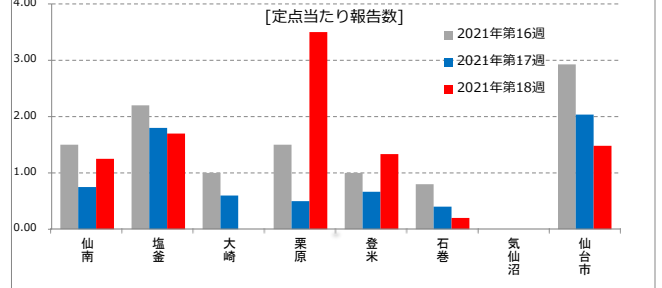
宮城県保健環境センター(宮城県結核・感染症情報センター)
電話 022-257-7228 FAX 022-256-3362
HPアドレス: <https://www.pref.miyagi.jp/site/hokans/kansen-center.html>

宮城県定点週報告対象疾病の推移

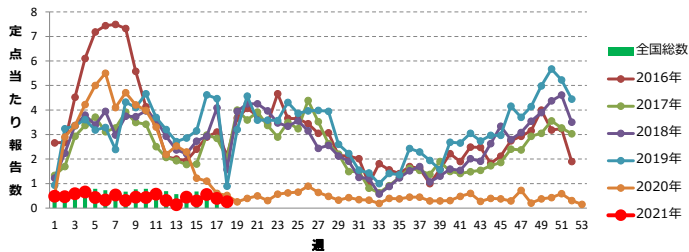
感染性胃腸炎



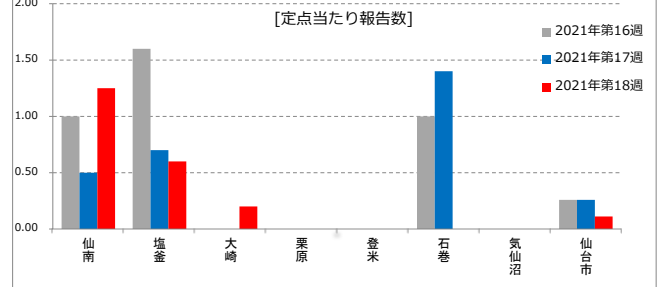
感染性胃腸炎-管内集計区分別



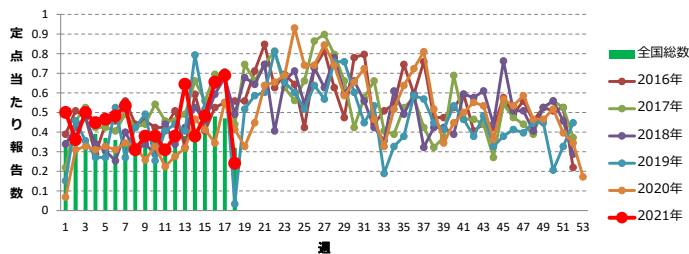
A群溶血性レンサ球菌咽頭炎



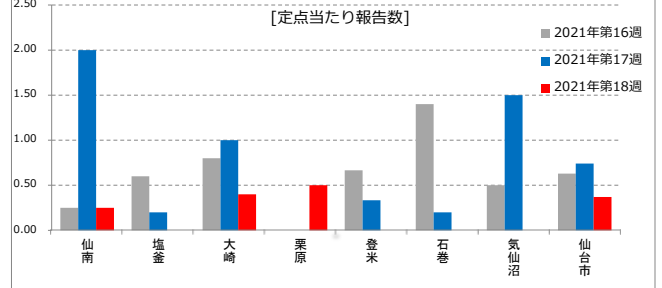
A群溶血性レンサ球菌咽頭炎-管内集計区分別



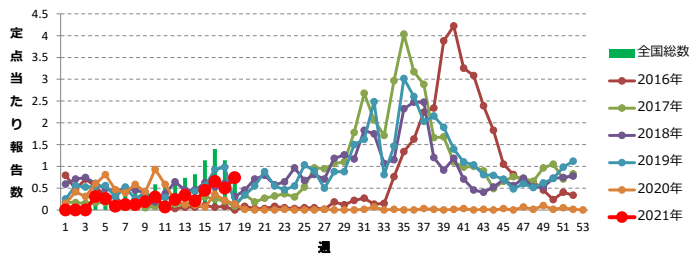
突発性発しん



突発性発しん-管内集計区分別



RSウイルス感染症



RSウイルス感染症-管内集計区分別

