

宮城県感染症発生動向調査情報

令和02年10月08日発行

2020.9.28 ~ 2020.10.4 - 第40週 -

1. 集計

上段は患者発生数, 下段は定点当たり

疾 病	保 健 所							仙台市	宮 城 県 (含む仙台市)					
	仙南	塩釜	大崎	栗原	登米	石巻	気仙沼	患者数	患者数	累計	第37週	第38週	第39週	第40週
水痘	1 0.25	1 0.10	2 0.40			1 0.20		2 0.07	7 0.12	477				
流行性耳下腺炎					1 0.33			1 0.04	2 0.03	99				
感染性胃腸炎	7 1.75	17 1.70	4 0.80	5 2.50	4 1.33	3 0.60		32 1.19	72 1.24	5,135	○	○	○	○
手足口病								1 0.04	1 0.02	377				
伝染性紅斑									0 0.00	169				
突発性発しん		3 0.30	4 0.80		3 1.00	2 0.40	3 1.50	11 0.41	26 0.45	1,120	○	○	レ	○
ヘルパンギーナ		1 0.10	1 0.20					1 0.04	3 0.05	56				
インフルエンザ									0 0.00	7,748				
咽頭結膜熱	4 1.00			2 1.00				5 0.19	11 0.19	464				
流行性角結膜炎		1 0.33				1 1.00			2 0.17	62				
急性出血性結膜炎									0 0.00	3				
A群溶血性レンサ球菌咽頭炎	1 0.25	5 0.50				5 1.00		7 0.26	18 0.31	3,528	○	レ		
細菌性髄膜炎(真菌性を含む)									0 0.00	2				
無菌性髄膜炎									0 0.00	0				
マイコプラズマ肺炎		1 1.00		1 1.00			2 2.00	1 0.20	5 0.42	195				
クラミジア肺炎(オウム病は除く)									0 0.00	1				
RSウイルス感染症								1 0.04	1 0.02	411				
感染性胃腸炎(ロタウイルス)									0 0.00	2				
拡 張 疾 病	マイコプラズマ肺炎(小児科)		2											
	川崎病													
	不明発しん症							5						

◎: 流行の変化について、今後の情報に十分注意
○: 発生または流行について、今後の情報に留意
レ: 発生が少なくなっている傾向

※今週のインフルエンザによる入院患者報告(仙台市を含む機関定点報告) 0例

2. 全数報告疾病

1類感染症: 報告なし

2類感染症: 結核(患者(確定例))

仙台管内 男性4名, 女性1名
結核(無症状病原体保有者)
大崎管内 女性1名

3類感染症: 腸管出血性大腸菌感染症

仙南管内 男性2名(O157, 第39週)
女性1名(O157)
栗原管内 男性1名, 女性1名(O型不明)

4類感染症: レジオネラ症

仙台管内 男性1名

5類感染症: 劇症型溶血性レンサ球菌感染症

仙台管内 男性1名
梅毒
仙台管内 男性1名

指定感染症: 新型コロナウイルス感染症

塩釜管内 男性4名
大崎管内 男性1名
栗原管内 男性1名, 女性2名
石巻管内 男性1名

3. 宮城県感染症対策委員会情報解析部会

【定点把握対象疾患】

警報・注意報の発令はありません。

【病原体検出情報】

～宮城県保健環境センター～

新型コロナウイルス感染症患者より

塩釜管内 第40週採取分 SARS-CoV-2 1件
大崎管内 第40週採取分 SARS-CoV-2 1件

腸管出血性大腸菌感染症患者より

仙南管内のO157関連 第39週採取分 O157 1件

～仙台医療センターウイルスセンター～

	確 定	中 間 報 告	
	第37週採取分 (9.7~9.13)	第38週採取分 (9.14~9.20)	第39週採取分 (9.21~9.27)
ライウイルス	0件	1件	0件

4. 今週のコメント

【新型コロナウイルス感染症】

県内の感染者数は10月7日現在の累計で453例となり、感染者の発生が続いています。この感染症は、発熱や呼吸器症状が1週間前後持続することが多く、強いだるさ(倦怠感)や味覚・嗅覚障害を訴える人が多いと報告されています。引き続き人と人の距離の確保、手洗いなどの手指衛生、マスクの着用、3密(密閉・密集・密接)を避けるなどの基本的な感染対策を心がけてください。

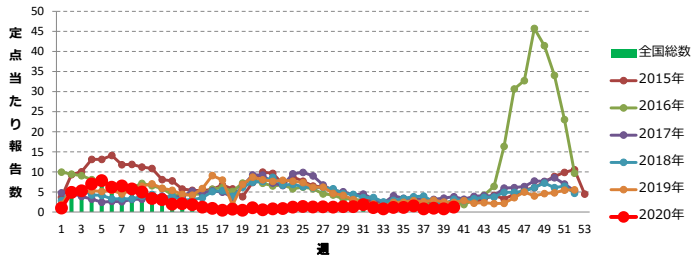
宮城県保健環境センター(宮城県結核・感染症情報センター)

電話 022-257-7228 FAX 022-256-3362

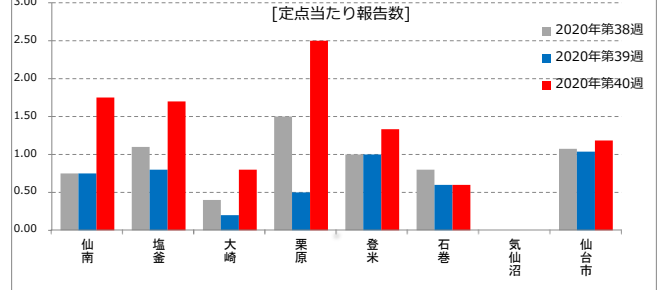
HPアドレス: <https://www.pref.miyagi.jp/site/hokans/kansen-center.html>

宮城県定点週報告対象疾病の推移

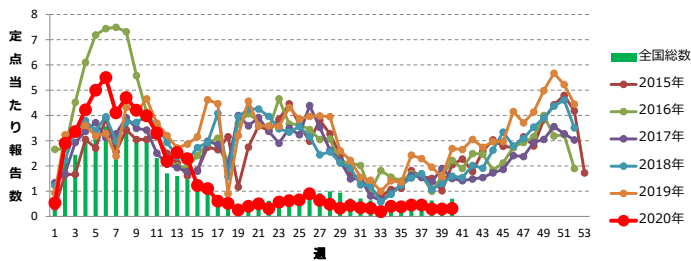
感染性胃腸炎



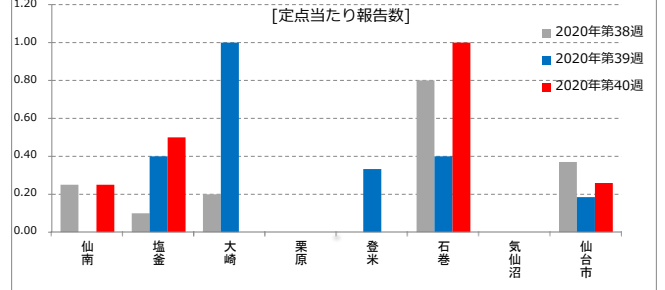
感染性胃腸炎-管内集計区分別



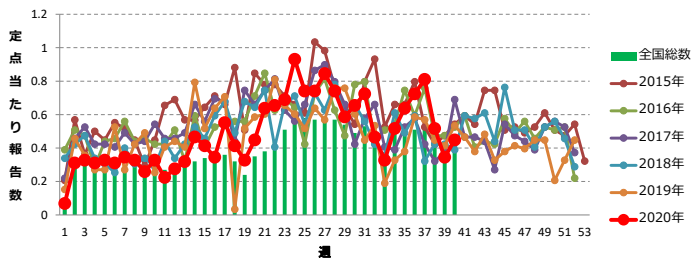
A群溶血性レンサ球菌咽頭炎



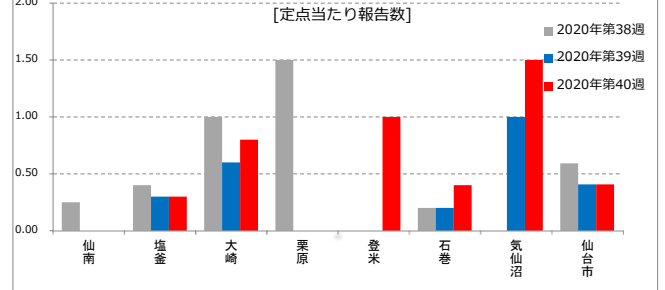
A群溶血性レンサ球菌咽頭炎-管内集計区分別



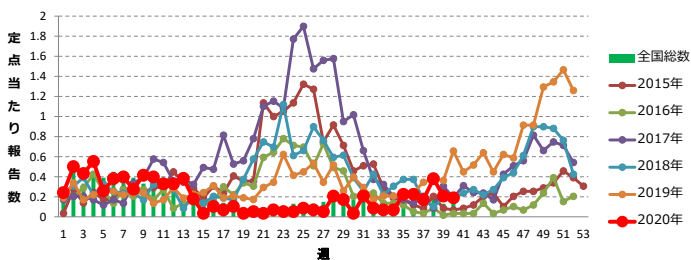
突発性発しん



突発性発しん-管内集計区分別



咽頭結膜熱



咽頭結膜熱-管内集計区分別

