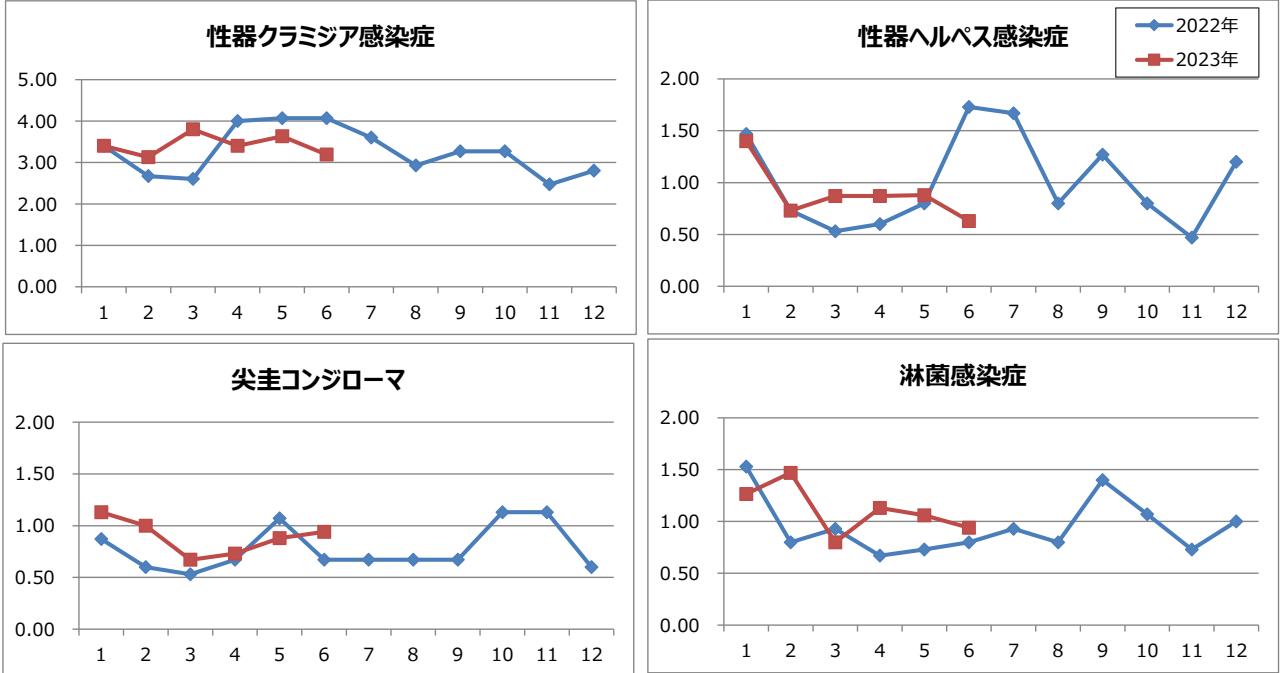


1. 月報集計

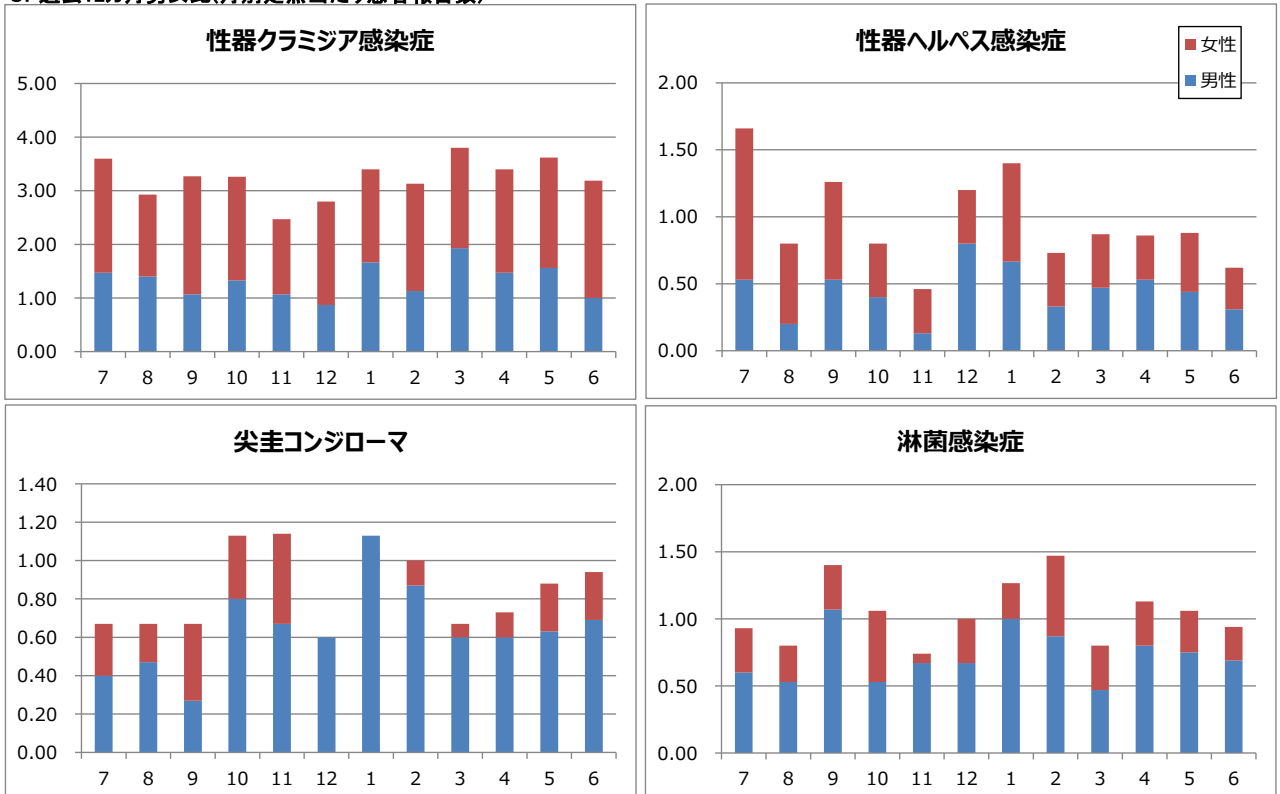
上段: 報告数, 下段: 定点当たり報告数

疾病名	保健所					仙台市	宮城県(含む仙台市)			令和5年累計
	仙南	塩釜	大崎	石巻	気仙沼		男	女	総計	
1 性器クラミジア感染症	4 4.00	8 2.67	4 4.00	0 0.00	- -	35 4.38	16 1.07	35 2.33	51 3.40	315 21.00
2 性器ヘルペスウイルス感染症	1 1.00	0 0.00	0 0.00	1 0.50	- -	8 1.00	5 0.33	5 0.33	10 0.67	82 5.47
3 尖圭コンジローマ	0 0.00	2 0.67	0 0.00	1 0.50	- -	12 1.50	11 0.73	4 0.27	15 1.00	82 5.47
4 淋菌感染症	0 0.00	6 2.00	1 1.00	0 0.00	- -	8 1.00	11 0.73	4 0.27	15 1.00	102 6.80
5 メチシリン耐性黄色ブドウ球菌感染症	0 0.00	1 1.00	1 0.50	4 2.00	4 4.00	17 3.40	14 1.17	13 1.08	27 2.25	141 11.75
6 ペニシリン耐性肺炎球菌感染症	0 0.00	0 0.00	0 0.00	1 0.50	0 0.00	0 0.00	1 0.08	0 0.00	1 0.08	9 0.75
7 薬剤耐性緑膿菌感染症	0 0.00	0 0.00	0 0.00	0 0.00	0 0.00	0 0.00	0 0.00	0 0.00	0 0.00	0 0.00

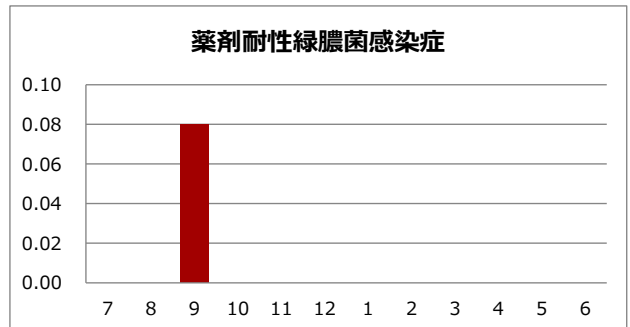
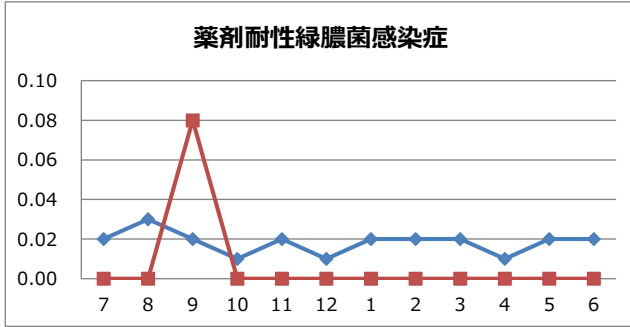
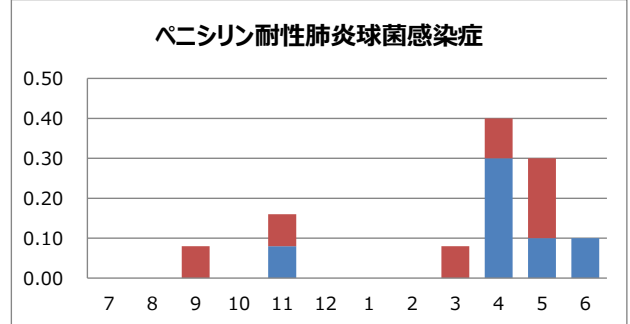
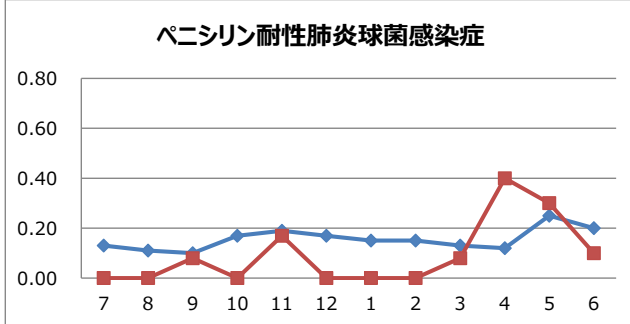
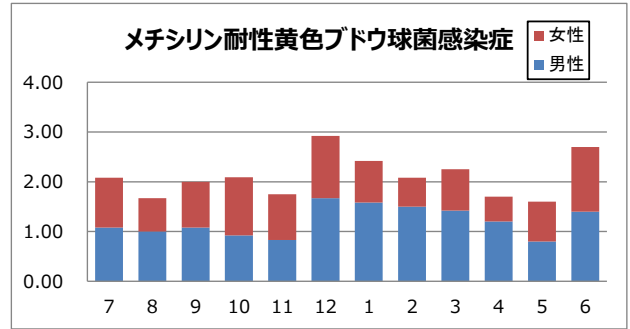
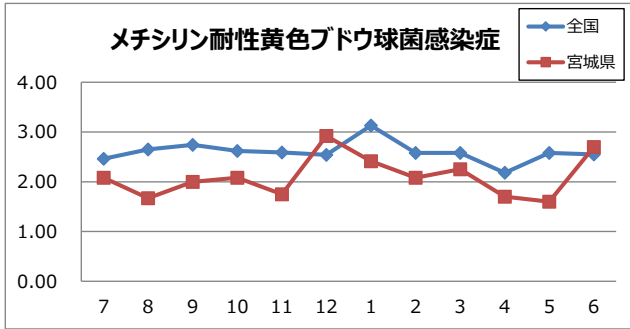
2. 患者数の推移(月別定点当たり患者報告数)



3. 過去12カ月男女比(月別定点当たり患者報告数)



4. 薬剤耐性菌の状況(定点報告数の月別推移・男女比)



5. 全数把握対象疾患報告状況

集計期間: 報告週 第22週～第26週(5月29日～7月2日)

疾患名	6月			2023年累計 県全域
	宮城県	仙台市	県全域	
<b>二類感染症</b>				
結核	10	12	22	98
<b>三類感染症</b>				
コレラ				
細菌性赤痢				1
腸管出血性大腸菌感染症	4	6	10	17
腸チフス				
パラチフス				
<b>四類感染症</b>				
E型肝炎	1	1	2	4
A型肝炎				
コクシジオイデス症				
つつが虫病				1
デング熱				
レジオネラ症	7	7	14	23
レプトスピラ症				
<b>五類感染症</b>				
アメーバ赤痢				2
ウイルス性肝炎		1	1	2
カルバペネム耐性腸内細菌感染症		2	2	25
急性脳炎				
クリプトスポリジウム症				
クロイツフェルト・ヤコブ病				1
劇症型溶血性レンサ球菌感染症	1	1	2	8
後天性免疫不全症候群				5
侵襲性インフルエンザ菌感染症				1
侵襲性髄膜炎菌感染症				
侵襲性肺炎球菌感染症	1		1	14
水痘(入院例)				2
梅毒	4	11	15	77
播種性クリプトコックス症				2
破傷風				3
バンコマイシン耐性腸球菌感染症				
百日咳				
風しん				
麻疹				
薬剤耐性アシネトバクター感染症				