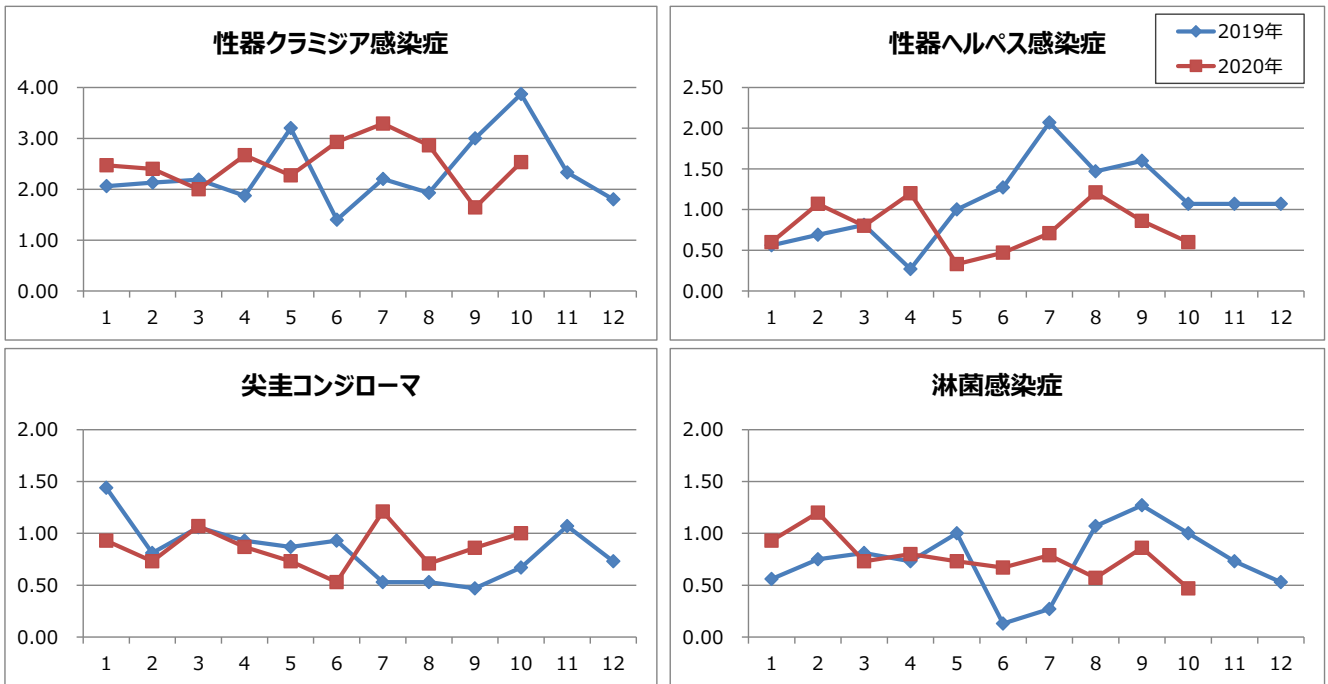


1. 月報集計

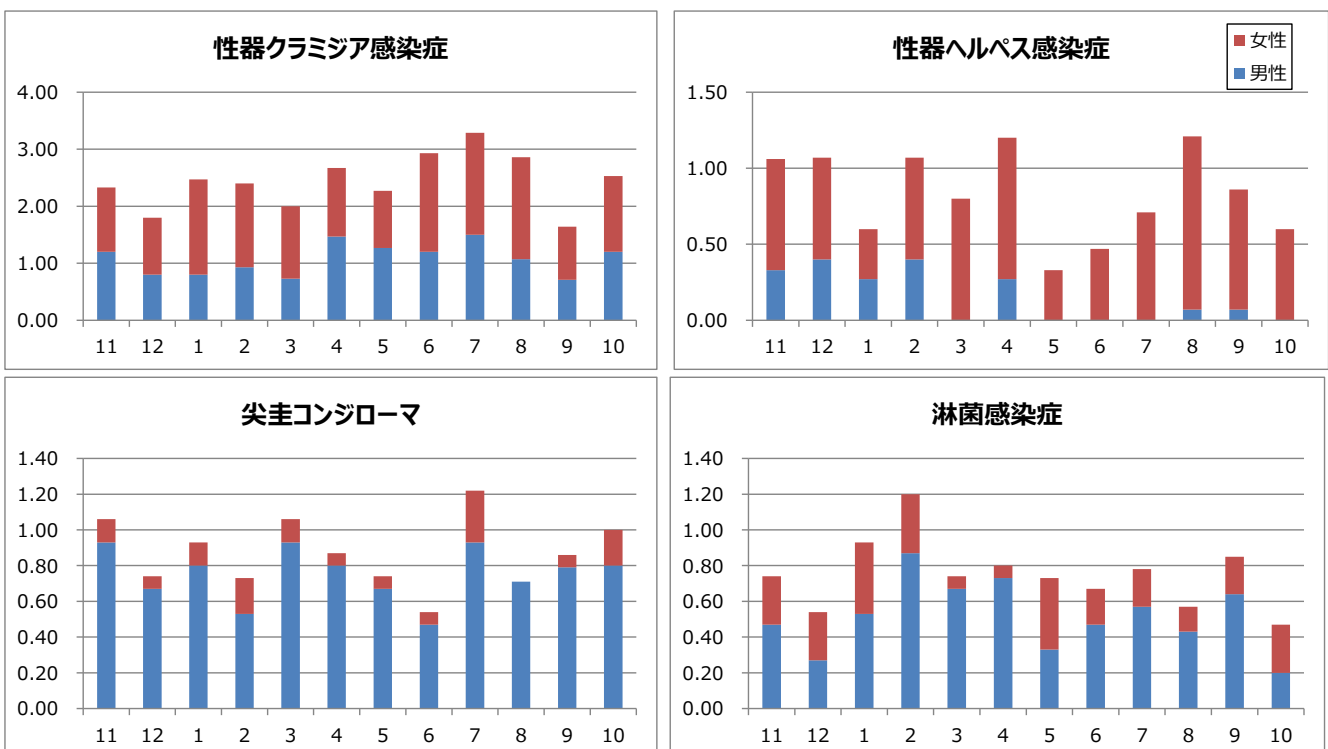
上段: 報告数, 下段: 定点当たり報告数

疾病名	保健所								宮城県(含む仙台市)			令和2年累計
	仙南	塩釜	大崎	栗原	登米	石巻	気仙沼	仙台市	男	女	総計	
1 性器クラミジア感染症	4 4.00	7 2.33	2 2.00	0.00	1 1.00	2 2.00	0.00	22 2.75	18 1.20	20 1.33	38 2.53	368 24.53
2 性器ヘルペスウイルス感染症	0.00	0.00	0.00	0.00	0.00	1 1.00	0.00	8 1.00	0 0.00	9 0.60	9 0.60	115 7.67
3 尖圭コンジローマ	0.00	0.00	1 1.00	0.00	0.00	0.00	0.00	14 1.75	12 0.80	3 0.20	15 1.00	127 8.47
4 淋菌感染症	0.00	1 0.33	2 2.00	0.00	0.00	0.00	0.00	4 0.50	3 0.20	4 0.27	7 0.47	114 7.60
5 メチシリン耐性黄色ブドウ球菌感染症	1 1.00	5 5.00	1 1.00	2 2.00	2 2.00	1 1.00	3 3.00	8 1.60	12 1.00	11 0.92	23 1.92	217 18.08
6 ペニシリン耐性肺炎球菌感染症	0.00	0.00	0.00	0.00	0.00	0.00	2 2.00	0.00	1 0.08	1 0.08	2 0.17	10 0.83
7 薬剤耐性緑膿菌感染症	0.00	0.00	0.00	0.00	0.00	0.00	1 1.00	0.00	0 0.00	1 0.08	1 0.08	2 0.17

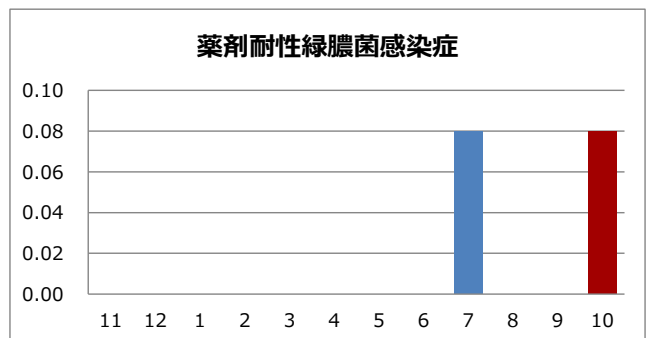
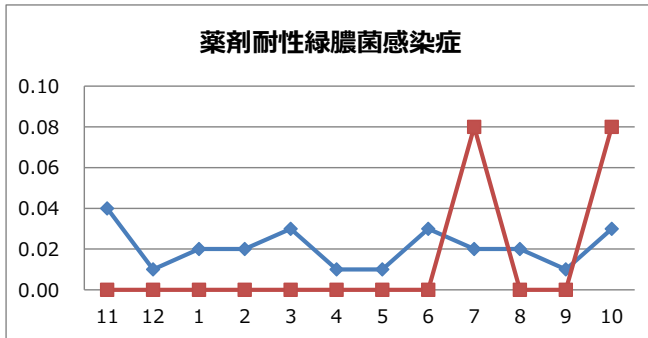
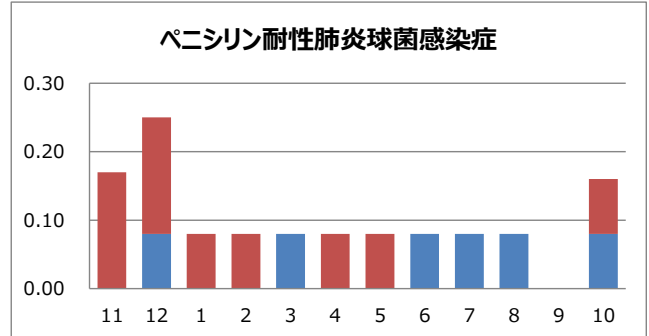
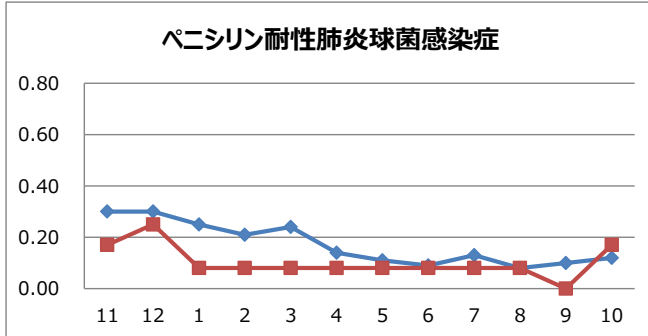
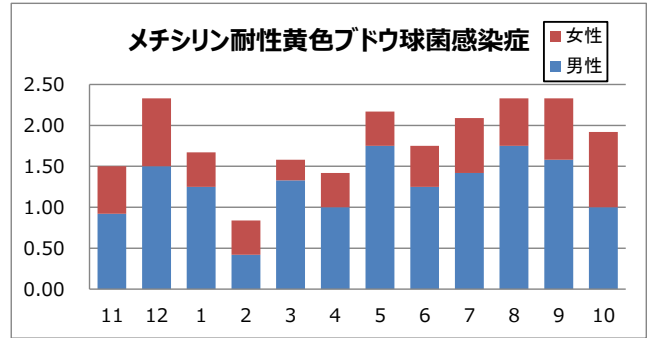
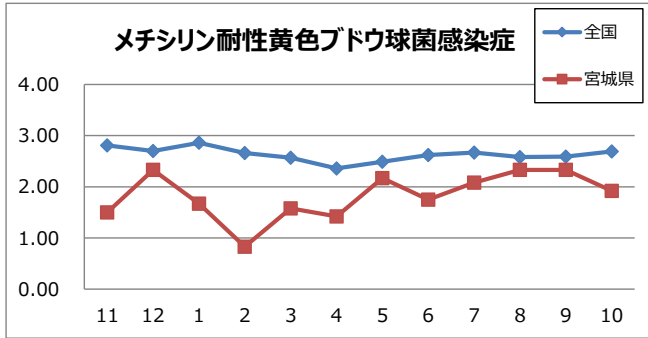
2. 患者数の推移(月別定点当たり患者報告数)



3. 過去12カ月男女比(月別定点当たり患者報告数)



4. 薬剤耐性菌の状況(定点報告数の月別推移・男女比)



5. 全数把握対象疾患報告状況

集計期間: 報告週 第41週～第44週(10月5日～11月1日)

疾患名	10月			2020年累計 県全域
	宮城県	仙台市	県全域	
二類感染症				
結核	4	6	10	204
三類感染症				
コレラ				
細菌性赤痢				
腸管出血性大腸菌感染症	35	1	36	98
腸チフス				1
パラチフス				
四類感染症				
E型肝炎				1
A型肝炎				2
エキノкокクス症				
コクシジオイデス症				1
つつが虫病				
デング熱				
ライム病				
レジオネラ症	3	3	6	47
レプトスピラ症				
五類感染症				
アメーバ赤痢				8
ウイルス性肝炎		1	1	3
カルバペネム耐性腸内細菌感染症	1	1	2	22
急性脳炎				2
クリプトスポリジウム症				
クロイツフェルト・ヤコブ病				
劇症型溶血性レンサ球菌感染症				14
後天性免疫不全症候群		1	1	6
ジアルジア症				
侵襲性インフルエンザ菌感染症				2
侵襲性肺炎球菌感染症		2	2	25
水痘(入院例)				2
梅毒	5	4	9	56
播種性クリプトкокクス症				1
破傷風				1
バンコイシン耐性腸球菌感染症				1
百日咳				44
風しん				
麻疹				
薬剤耐性アシネトバクター感染症				1
指定感染症				
新型コロナウイルス感染症	63	11	74	405

宮城県保健環境センター(宮城県結核・感染症情報センター)

電話 022-257-7228 FAX 022-256-3362

ホームページアドレス: <https://www.pref.miyagi.jp/site/hokans/kansen-center.html>