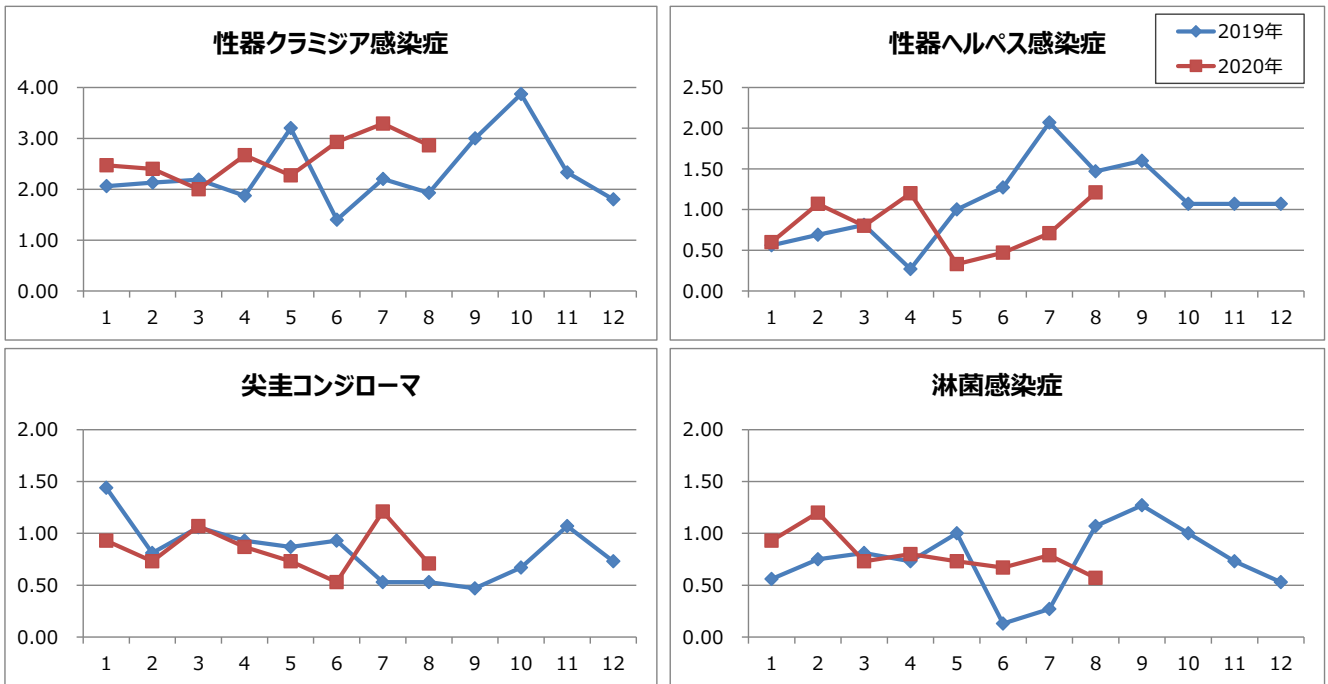


1. 月報集計

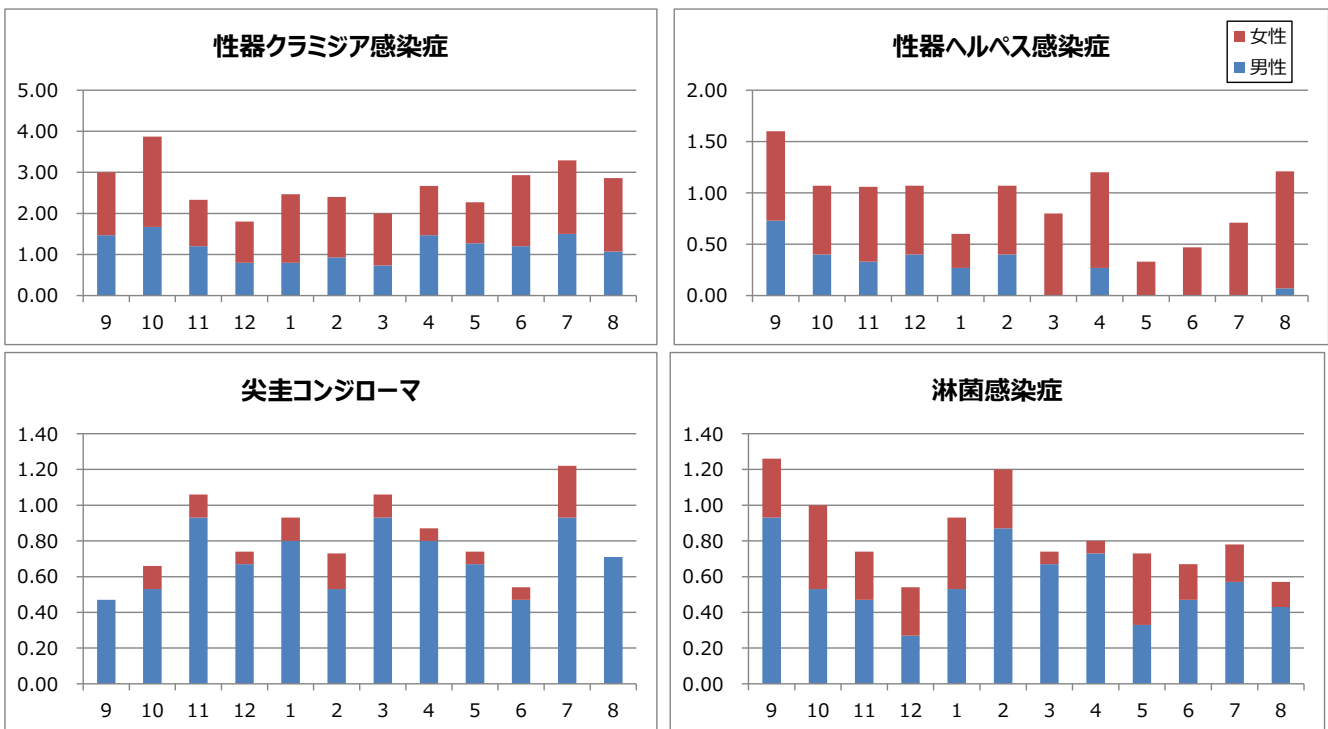
上段: 報告数, 下段: 定点当たり報告数

疾病名	保健所								宮城県(含む仙台市)			令和2年累計
	仙南	塩釜	大崎	栗原	登米	石巻	気仙沼	仙台市	男	女	総計	
1 性器クラミジア感染症	0.00	2.00	3.00	0.00	0.00	3.00	0.00	3.50	1.07	1.79	2.86	307
2 性器ヘルペスウイルス感染症	0.00	0.00	1.00	0.00	0.00	0.00	0.00	2.00	0.07	1.14	1.21	94
3 尖圭コンジローマ	0.00	0.33	0.00	0.00	0.00	0.00	0.00	1.13	0.71	0.00	0.71	100
4 淋菌感染症	0.00	1.00	0.00	0.00	0.00	1.00	0.00	0.50	0.43	0.14	0.57	95
5 メチシリン耐性黄色ブドウ球菌感染症	2.00	5.00	1.00	5.00	5.00	0.00	6.00	0.80	1.75	0.58	2.33	166
6 ペニシリン耐性肺炎球菌感染症	0.00	0.00	0.00	0.00	1.00	0.00	0.00	0.00	0.08	0.00	0.08	8
7 薬剤耐性緑膿菌感染症	0.00	0.00	0.00	0.00	0.00	0.00	0.00	0.00	0.00	0.00	0.00	1

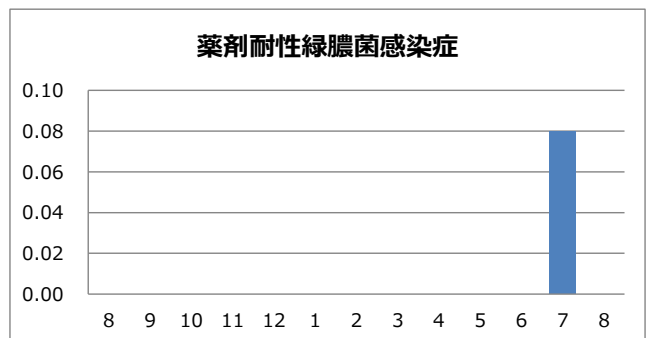
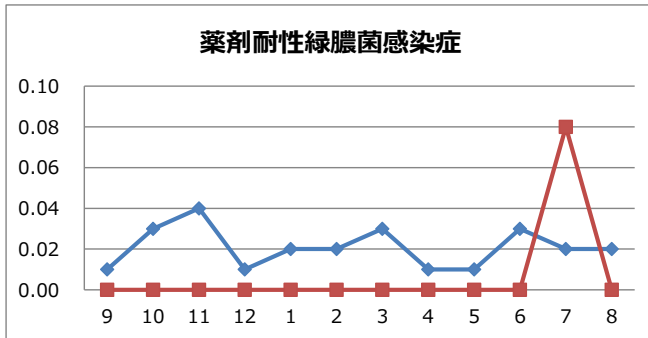
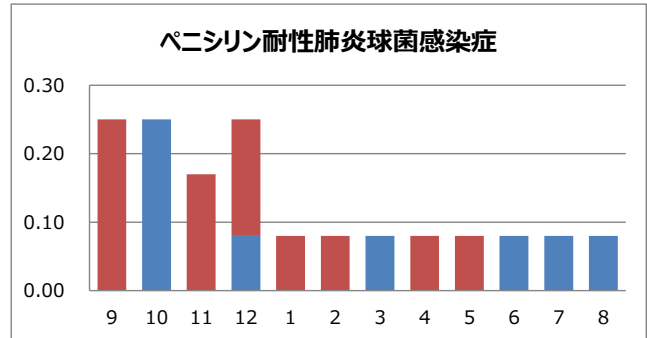
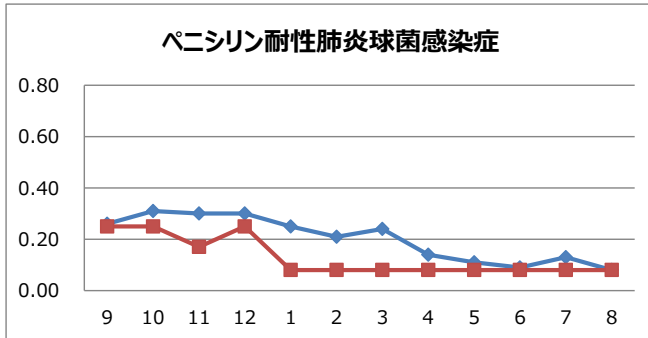
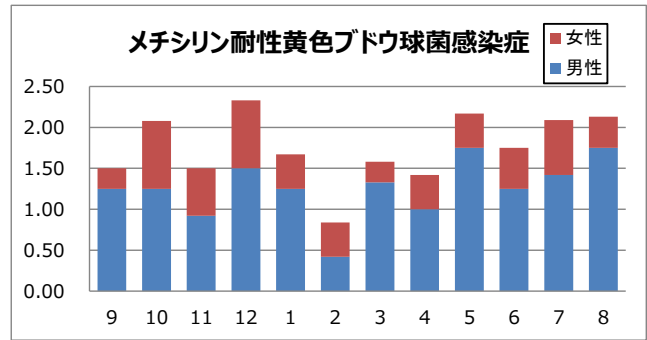
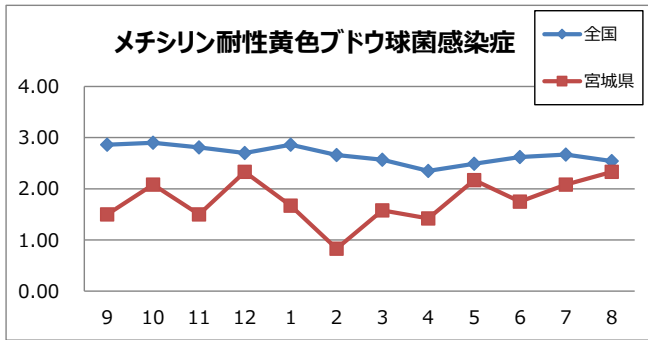
2. 患者数の推移(月別定点当たり患者報告数)



3. 過去12カ月男女比(月別定点当たり患者報告数)



4. 薬剤耐性菌の状況(定点報告数の月別推移・男女比)



5. 全数把握対象疾患報告状況

集計期間: 報告週 第32週～第36週(8月3日～9月6日)

疾患名	8月			2020年累計 県全域	
	宮城県	仙台市	県全域		
<b>二類感染症</b>	結核	11	19	30	174
<b>三類感染症</b>	コレラ				
	細菌性赤痢				
	腸管出血性大腸菌感染症	6	10	16	40
	腸チフス パラチフス				1
<b>四類感染症</b>	E型肝炎 A型肝炎				1
	エキノкокクス症				
	つつが虫病				
	デング熱				
	ライム病				
	レジオネラ症	3	4	7	37
	レプトスピラ症				
<b>五類感染症</b>	アメーバ赤痢				7
	ウイルス性肝炎				1
	カルバペネム耐性腸内細菌感染症		1	1	17
	急性脳炎				2
	クリプトスポリジウム症				
	クロイツフェルト・ヤコブ病				
	劇症型溶血性レンサ球菌感染症	1		1	12
	後天性免疫不全症候群				4
	ジアルジア症				
	侵襲性インフルエンザ菌感染症				2
	侵襲性肺炎球菌感染症		2	2	23
	水痘(入院例)		1	1	1
	梅毒	1	4	5	42
	播種性クリプトкокクス症	1		1	1
	破傷風				1
	バンコイシン耐性腸球菌感染症				1
	百日咳				43
風しん					
麻しん					
薬剤耐性アシネトバクター感染症				1	
<b>指定感染症</b>	新型コロナウイルス感染症	13	28	41	186

宮城県保健環境センター(宮城県結核・感染症情報センター)

電話 022-257-7228 FAX 022-256-3362

ホームページアドレス: <https://www.pref.miyagi.jp/site/hokans/kansen-center.html>