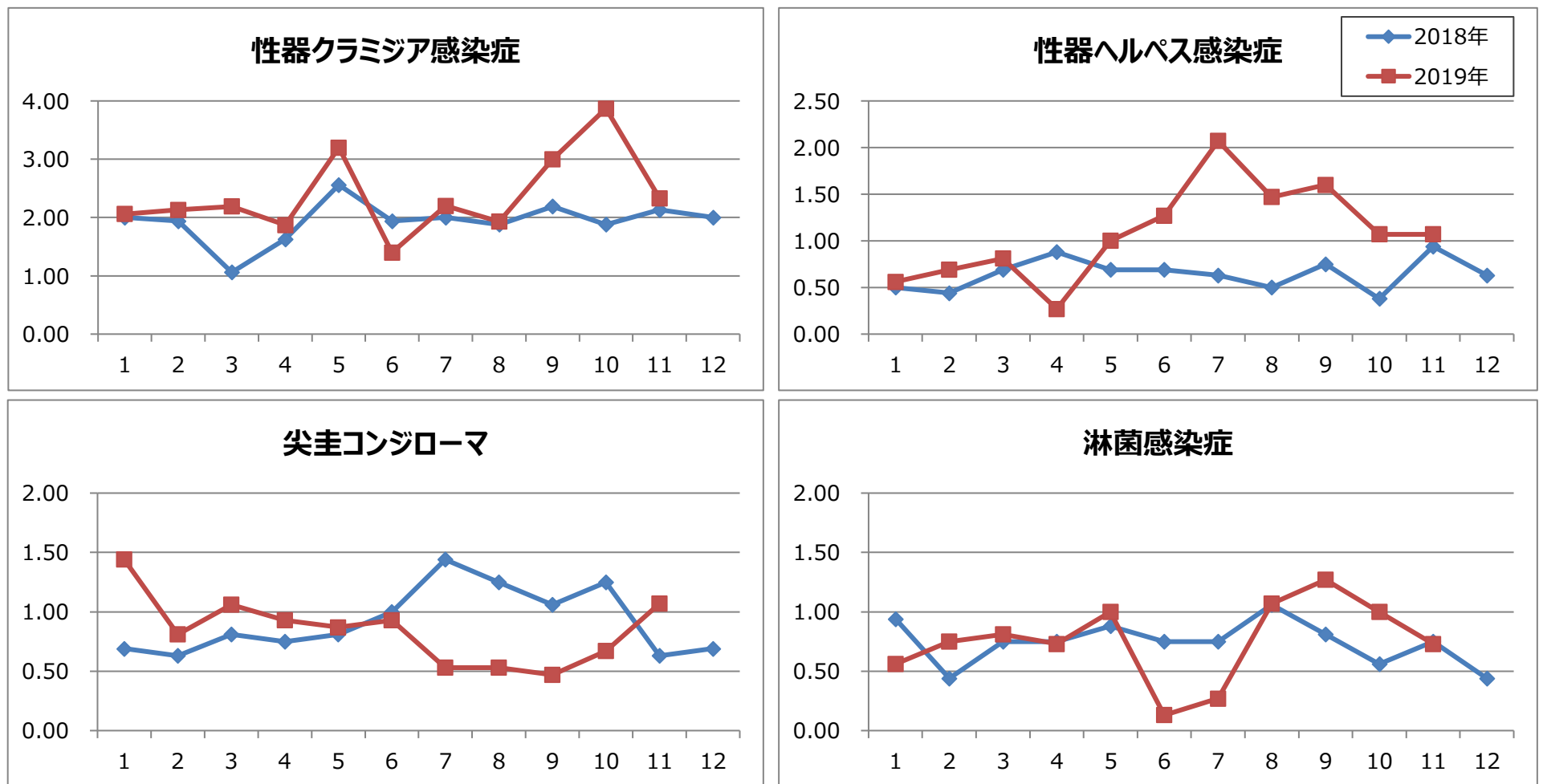


1. 月報集計

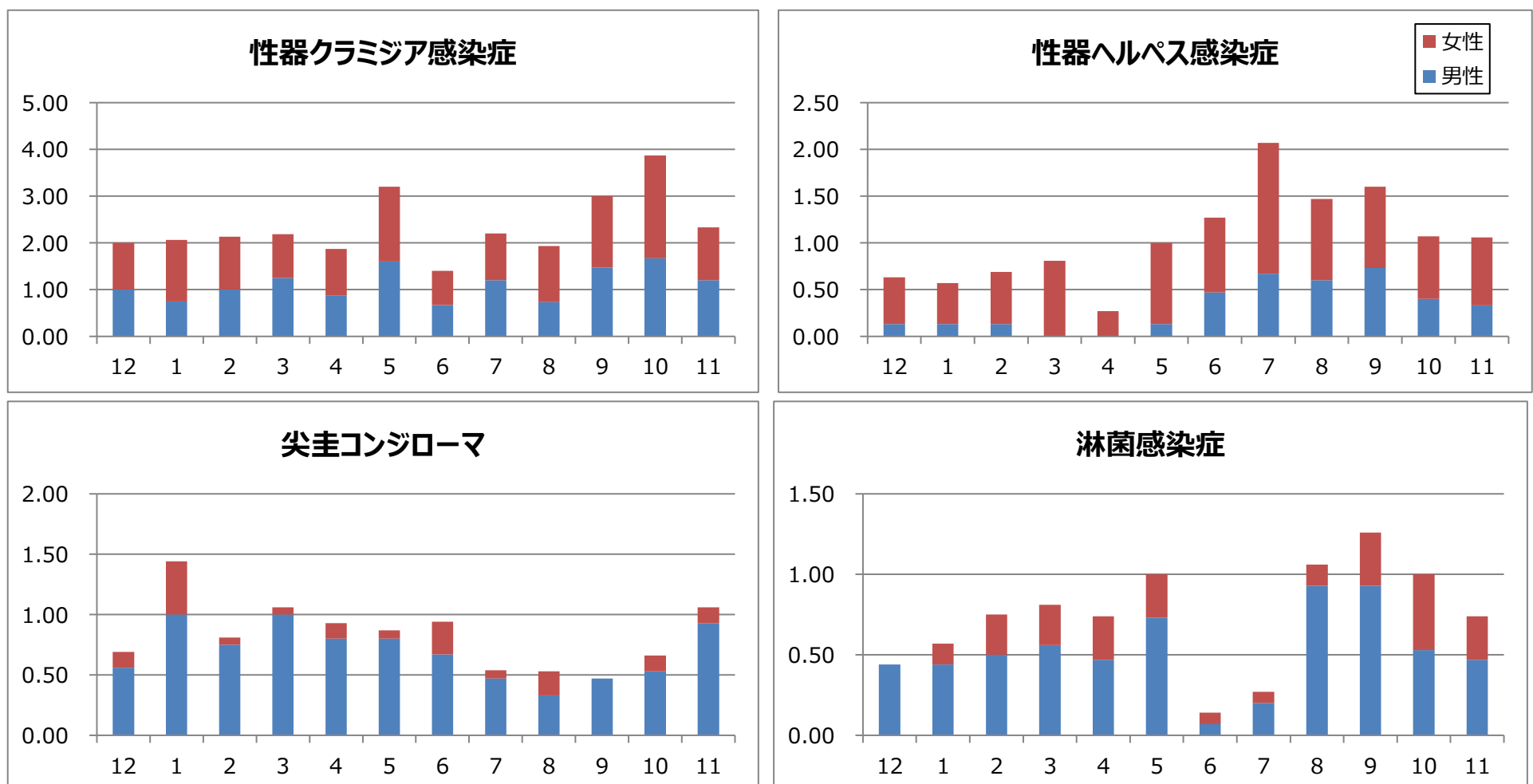
上段: 報告数, 下段: 定点当たり報告数

疾病名	保健所							仙台市	宮城県(含む仙台市)			令和元年累計
	仙南	塩釜	大崎	栗原	登米	石巻	気仙沼		男	女	総計	
1 性器クラミジア感染症	0.00	3 1.00	1 1.00	0.00	3 3.00	0.00	0.00	28 3.50	18 1.20	17 1.13	35 2.33	399 26.60
2 性器ヘルペスウイルス感染症	0.00	0.00	0.00	0.00	0.00	1 1.00	0.00	15 1.88	5 0.33	11 0.73	16 1.07	180 12.00
3 尖圭コンジローマ	0.00	3 1.00	0.00	0.00	0.00	0.00	0.00	13 1.63	14 0.93	2 0.13	16 1.07	143 9.53
4 淋菌感染症	0.00	3 1.00	1 1.00	0.00	0.00	0.00	0.00	7 0.88	7 0.47	4 0.27	11 0.73	127 8.47
5 メチシリン耐性黄色ブドウ球菌感染症	0.00	1 1.00	2 2.00	5 5.00	2 2.00	3 3.00	2 2.00	3 0.60	11 0.92	7 0.58	18 1.50	206 17.17
6 ペニシリン耐性肺炎球菌感染症	0.00	0.00	1 1.00	0.00	0.00	0.00	1 1.00	0.00	0 0.00	2 0.17	2 0.17	42 3.50
7 薬剤耐性緑膿菌感染症	0.00	0.00	0.00	0.00	0.00	0.00	0.00	0.00	0 0.00	0 0.00	0 0.00	3 0.25

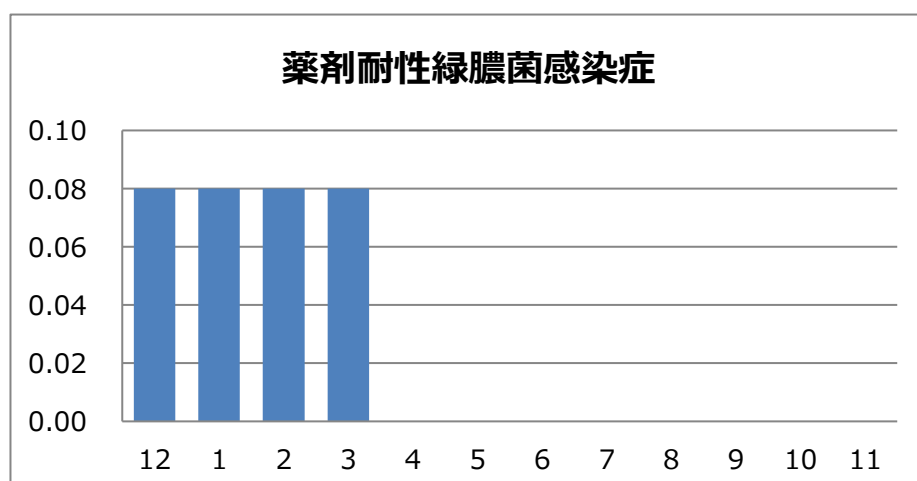
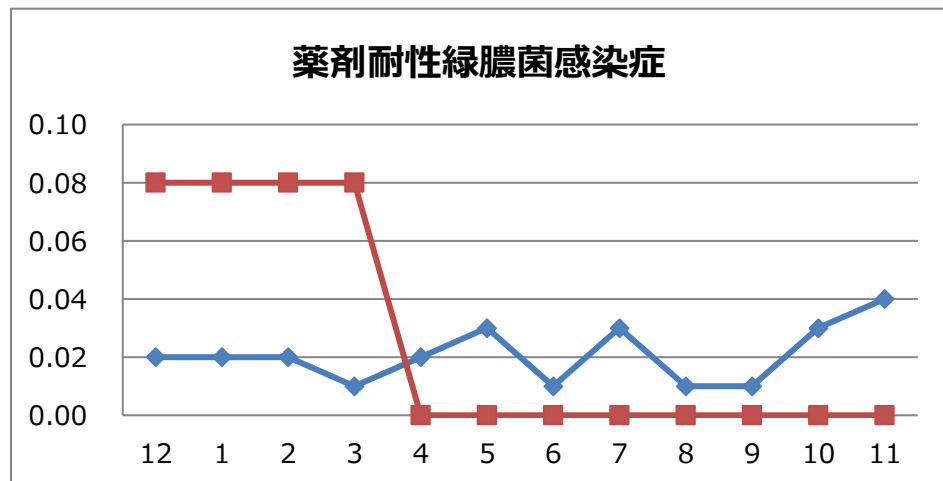
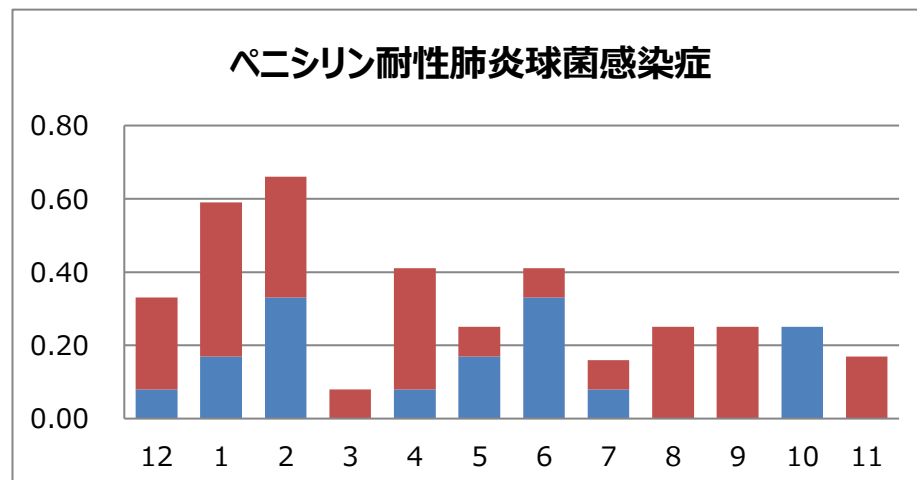
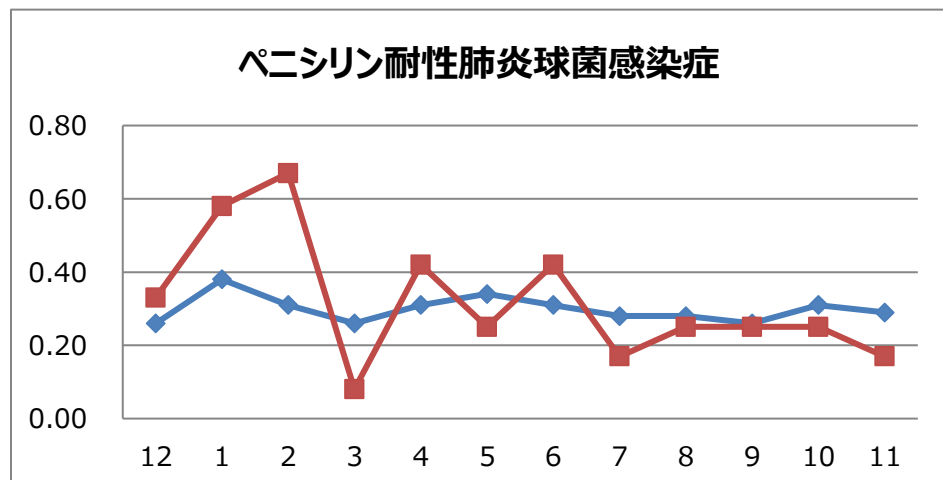
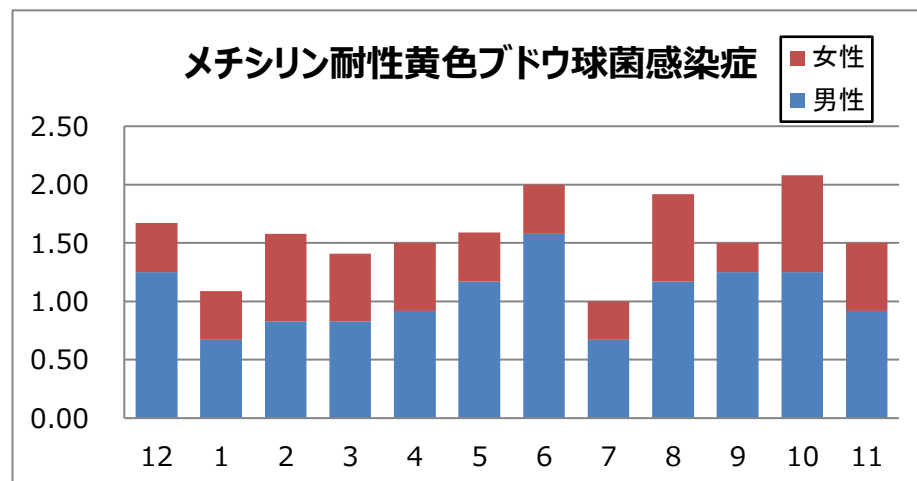
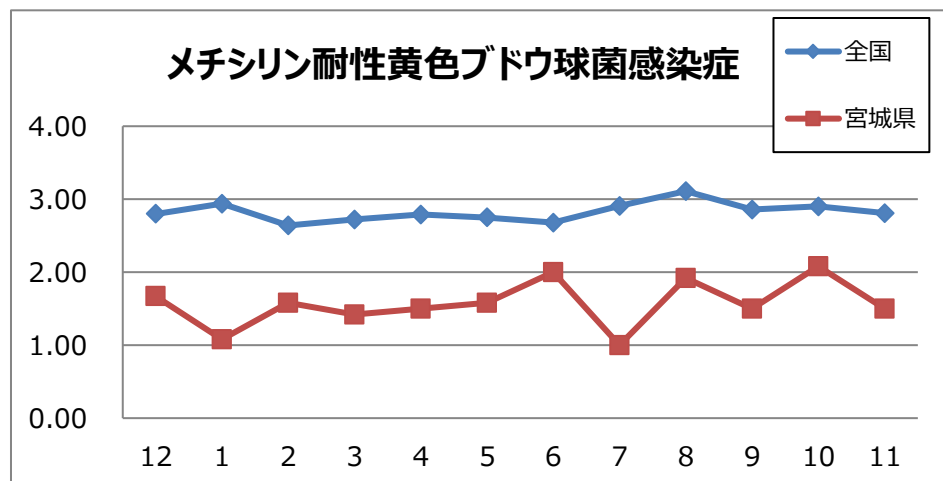
2. 患者数の推移(月別定点当たり患者報告数)



3. 過去12カ月男女比(月別定点当たり患者報告数)



4. 薬剤耐性菌の状況(定点報告数の月別推移・男女比)



5. 全数把握対象疾患報告状況

集計期間: 報告週 第45週～第48週(11月4日～12月1日)

疾患名	11月			2019年累計 県全域	
	宮城県	仙台市	県全域		
二類感染症	結核	12	12	24	317
三類感染症	コレラ				
	細菌性赤痢	2		2	4
	腸管出血性大腸菌感染症	8	7	15	93
	腸チフス				
四類感染症	パラチフス				
	E型肝炎	1		1	10
	A型肝炎				5
	エキノкокクス症				1
	つつが虫病	1		1	4
	デング熱				2
	ライム病				
	レジオネラ症		1	1	67
レプトスピラ症					
五類感染症	アメーバ赤痢				14
	ウイルス性肝炎				8
	カルバペネム耐性腸内細菌感染症	1	2	3	27
	急性脳炎				4
	クリプトスポリジウム症				
	クロイツフェルト・ヤコブ病				1
	劇症型溶血性レンサ球菌感染症				19
	後天性免疫不全症候群		1	1	14
	ジアルジア症				
	侵襲性インフルエンザ菌感染症				6
	侵襲性肺炎球菌感染症	4		4	50
	水痘(入院例)				9
	梅毒	3	1	4	68
	播種性クリプトкокクス症				1
	破傷風				3
	百日咳	1	1	2	111
	風しん				4
麻しん				4	