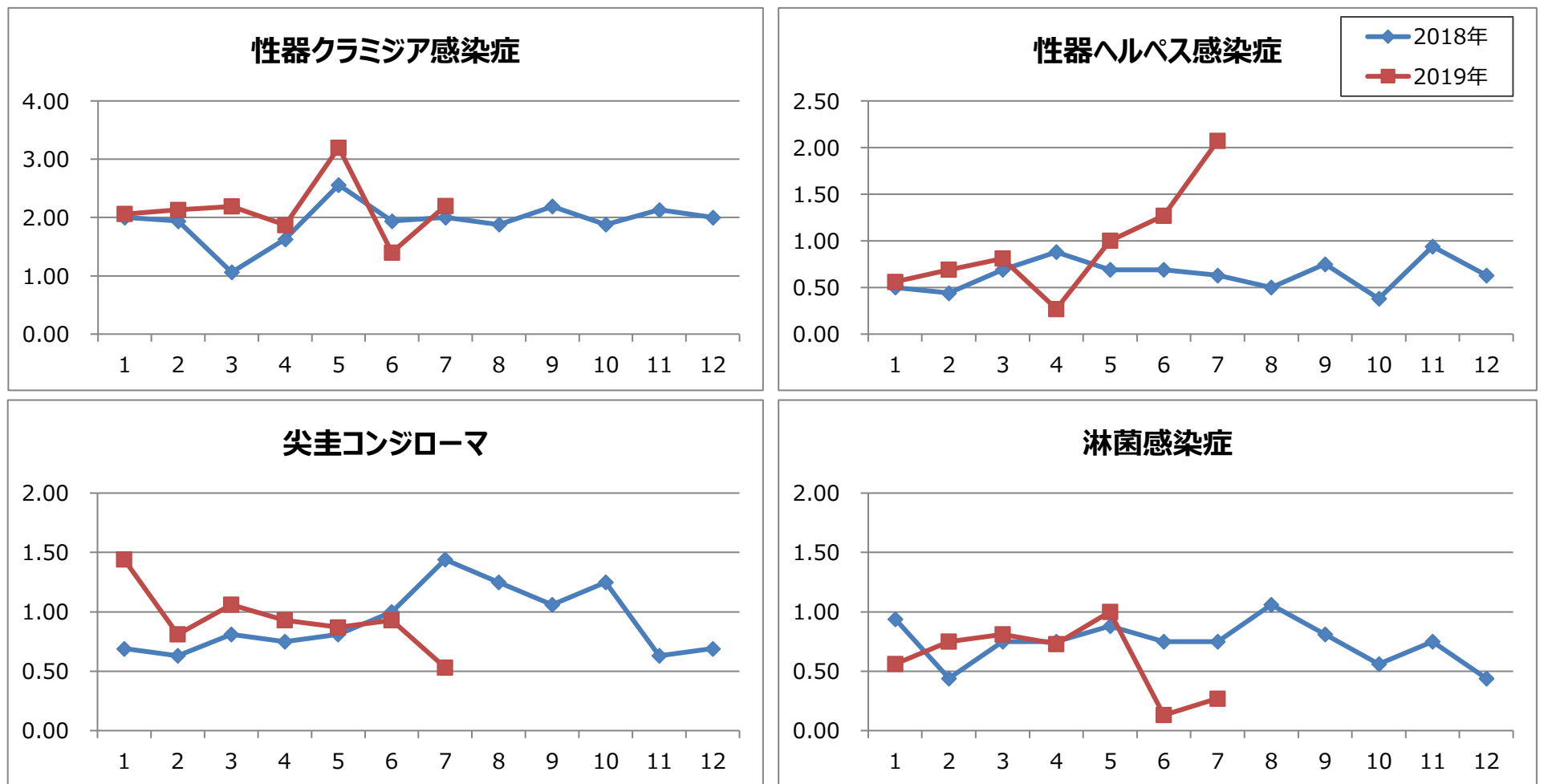


1. 月報集計

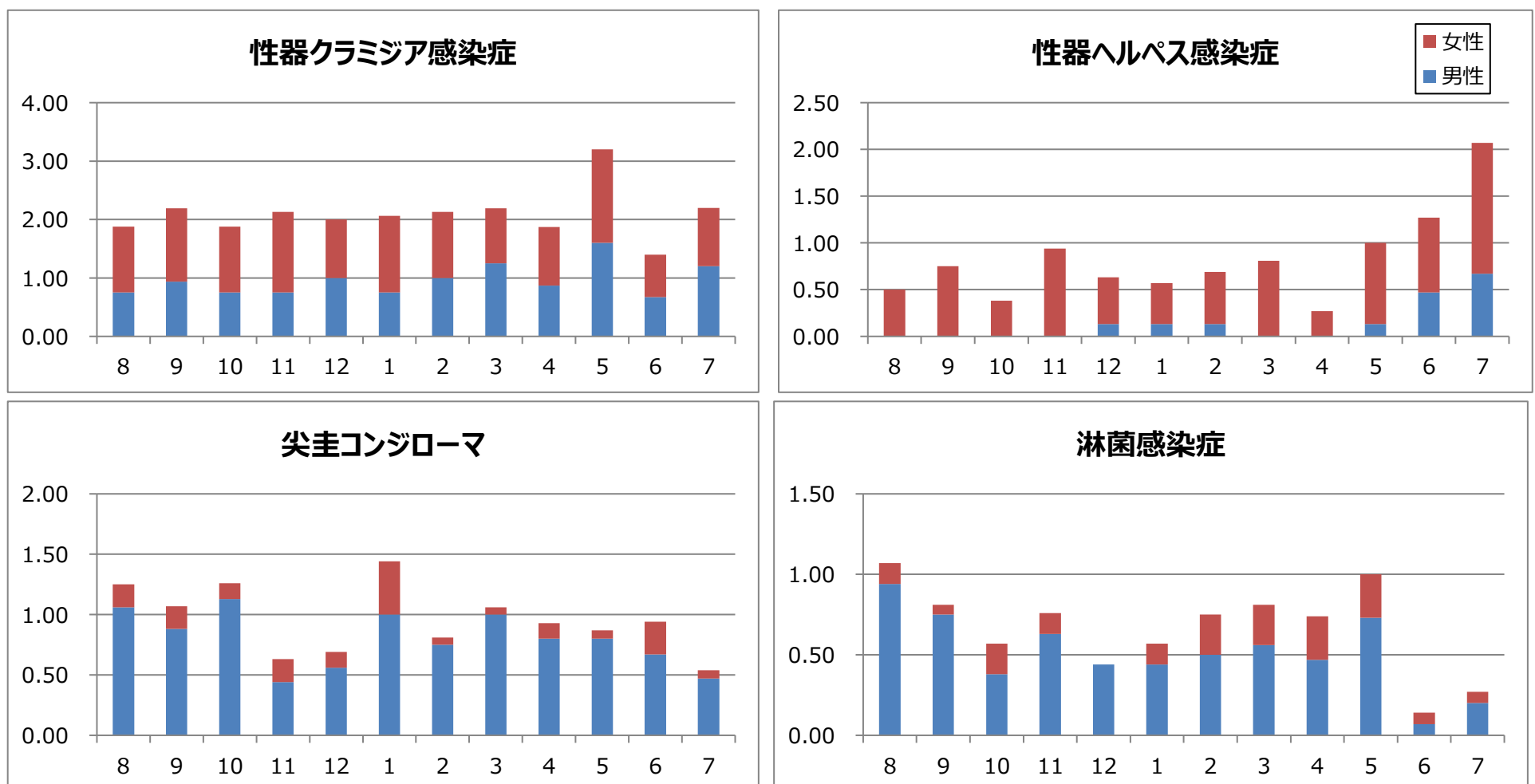
上段: 報告数, 下段: 定点当たり報告数

疾病名	保健所							仙台市	宮城県(含む仙台市)			令和元年累計
	仙南	塩釜	大崎	栗原	登米	石巻	気仙沼		男	女	総計	
1 性器クラミジア感染症	0.00	11 3.67	2 2.00	0.00	0.00	0.00	0.00	20 2.50	18 1.20	15 1.00	33 2.20	232 15.47
2 性器ヘルペスウイルス感染症	1 1.00	1 0.33	4 4.00	0.00	0.00	0.00	0.00	25 3.13	10 0.67	21 1.40	31 2.07	102 6.80
3 尖圭コンジローマ	0.00	0.00	0.00	0.00	0.00	0.00	0.00	8 1.00	7 0.47	1 0.07	8 0.53	102 6.80
4 淋菌感染症	0.00	2 0.67	0.00	0.00	0.00	0.00	0.00	2 0.25	3 0.20	1 0.07	4 0.27	66 4.40
5 メチシリン耐性黄色ブドウ球菌感染症	0.00	0.00	0.00	3 3.00	0.00	1 1.00	1 1.00	7 1.40	8 0.67	4 0.33	12 1.00	122 10.17
6 ペニシリン耐性肺炎球菌感染症	0.00	0.00	2 2.00	0.00	0.00	0.00	0.00	0.00	1 0.08	1 0.08	2 0.17	31 2.58
7 薬剤耐性緑膿菌感染症	0.00	0.00	0.00	0.00	0.00	0.00	0.00	0.00	0 0.00	0 0.00	0 0.00	3 0.25

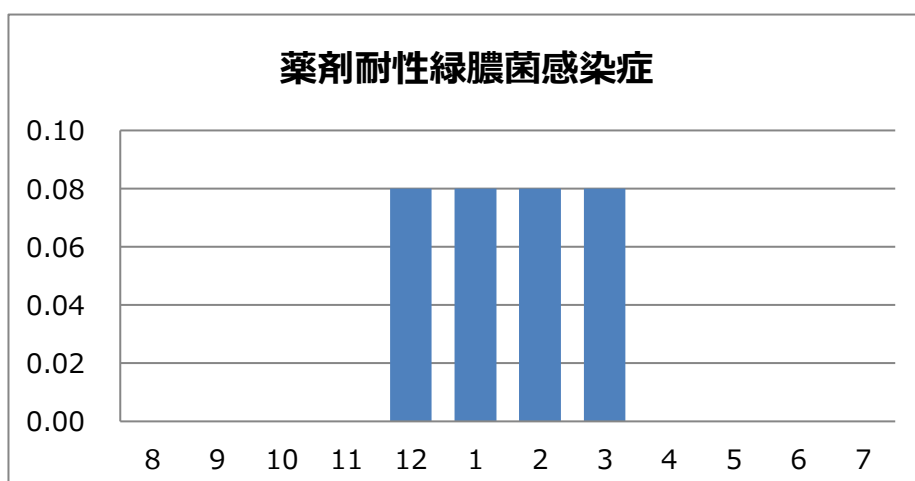
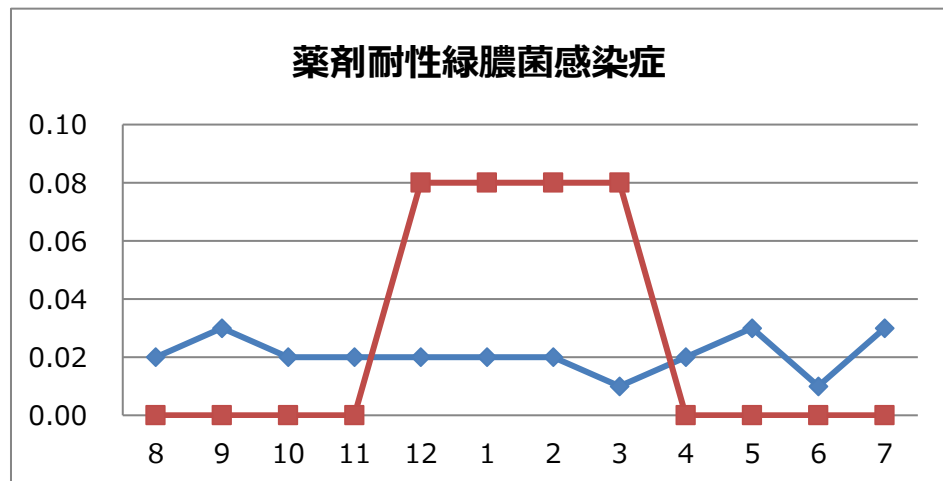
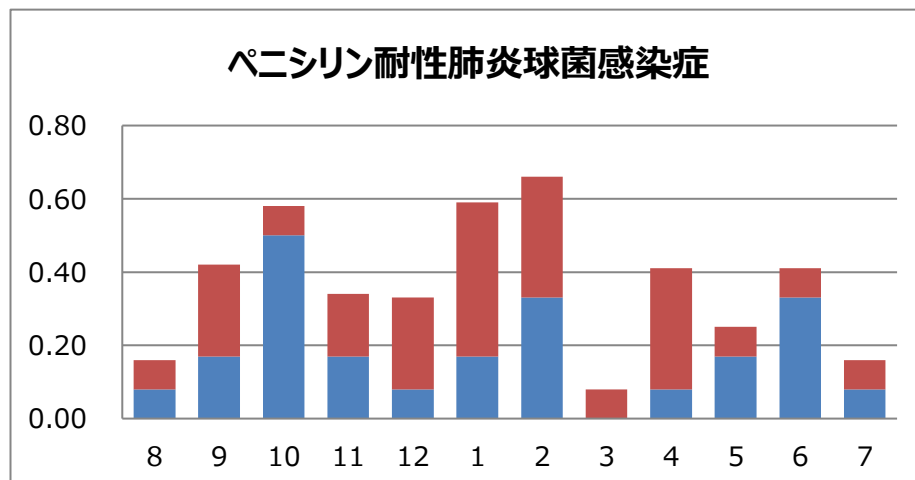
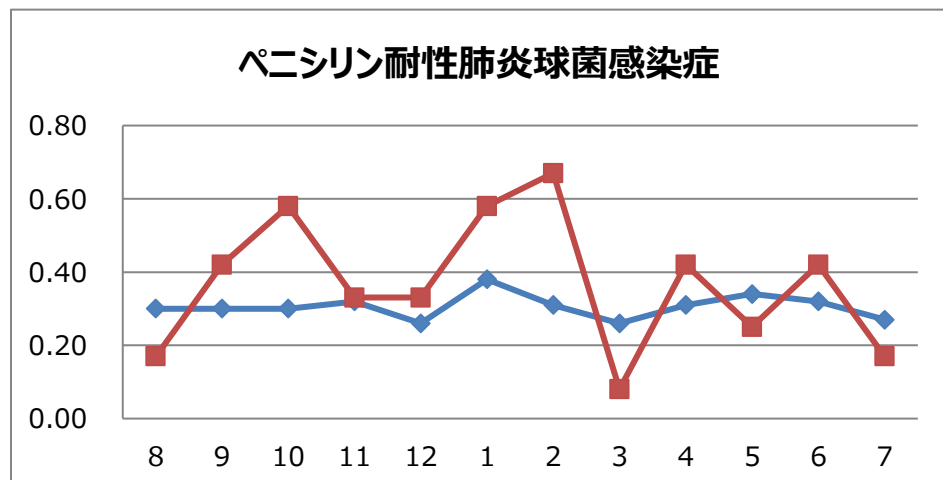
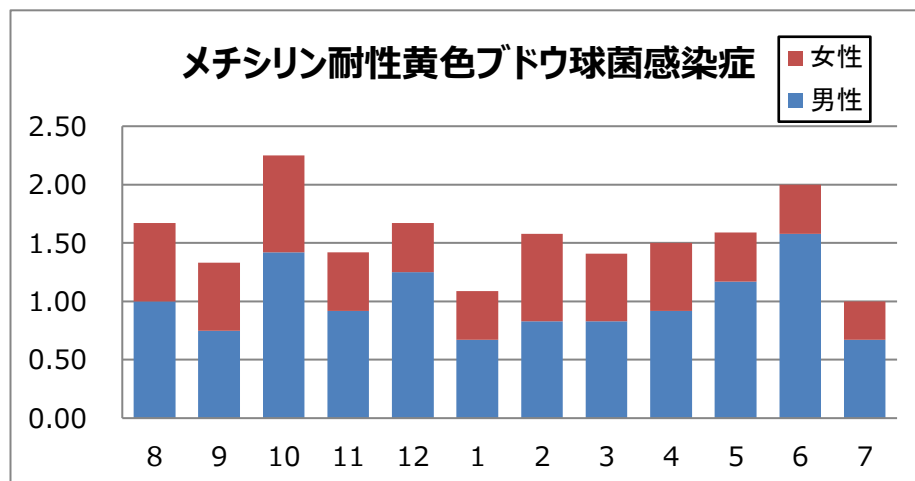
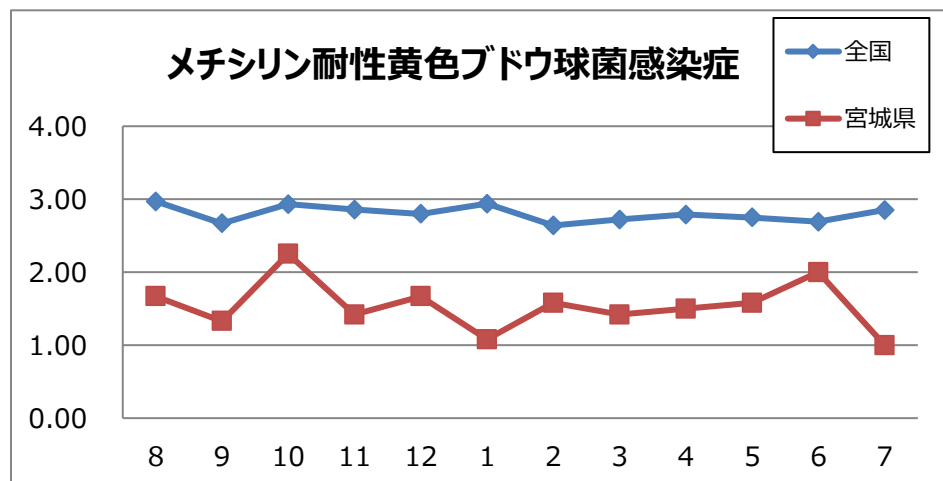
2. 患者数の推移(月別定点当たり患者報告数)



3. 過去12カ月男女比(月別定点当たり患者報告数)



4. 薬剤耐性菌の状況(定点報告数の月別推移・男女比)



5. 全数把握対象疾患報告状況

集計期間: 第27週～第31週(7月1日～8月4日)

疾患名	7月			2019年累計 県全域	
	宮城県	仙台市	県全域		
二類感染症	結核	21	14	35	217
三類感染症	コレラ				
	細菌性赤痢				
	腸管出血性大腸菌感染症	9	5	14	26
	腸チフス				
四類感染症	パラチフス				
	E型肝炎	2		2	7
	A型肝炎				5
	エキノкокクス症				1
	つつが虫病				3
	デング熱				
	ライム病				
	レジオネラ症	5	10	15	45
五類感染症	レプトスピラ症				
	アメーバ赤痢	2	2	4	9
	ウイルス性肝炎				6
	カルバペネム耐性腸内細菌感染症		4	4	16
	急性脳炎				3
	クリプトスポリジウム症				
	クロイツフェルト・ヤコブ病				
	劇症型溶血性レンサ球菌感染症		3	3	17
	後天性免疫不全症候群				8
	ジアルジア症				
	侵襲性インフルエンザ菌感染症		1	1	5
	侵襲性肺炎球菌感染症	3		3	37
	水痘(入院例)		1	1	6
	梅毒	2	3	5	49
	播種性クリプトкокクス症				1
	破傷風	1		1	1
	百日咳	7	10	17	69
風しん				2	
麻しん				4	