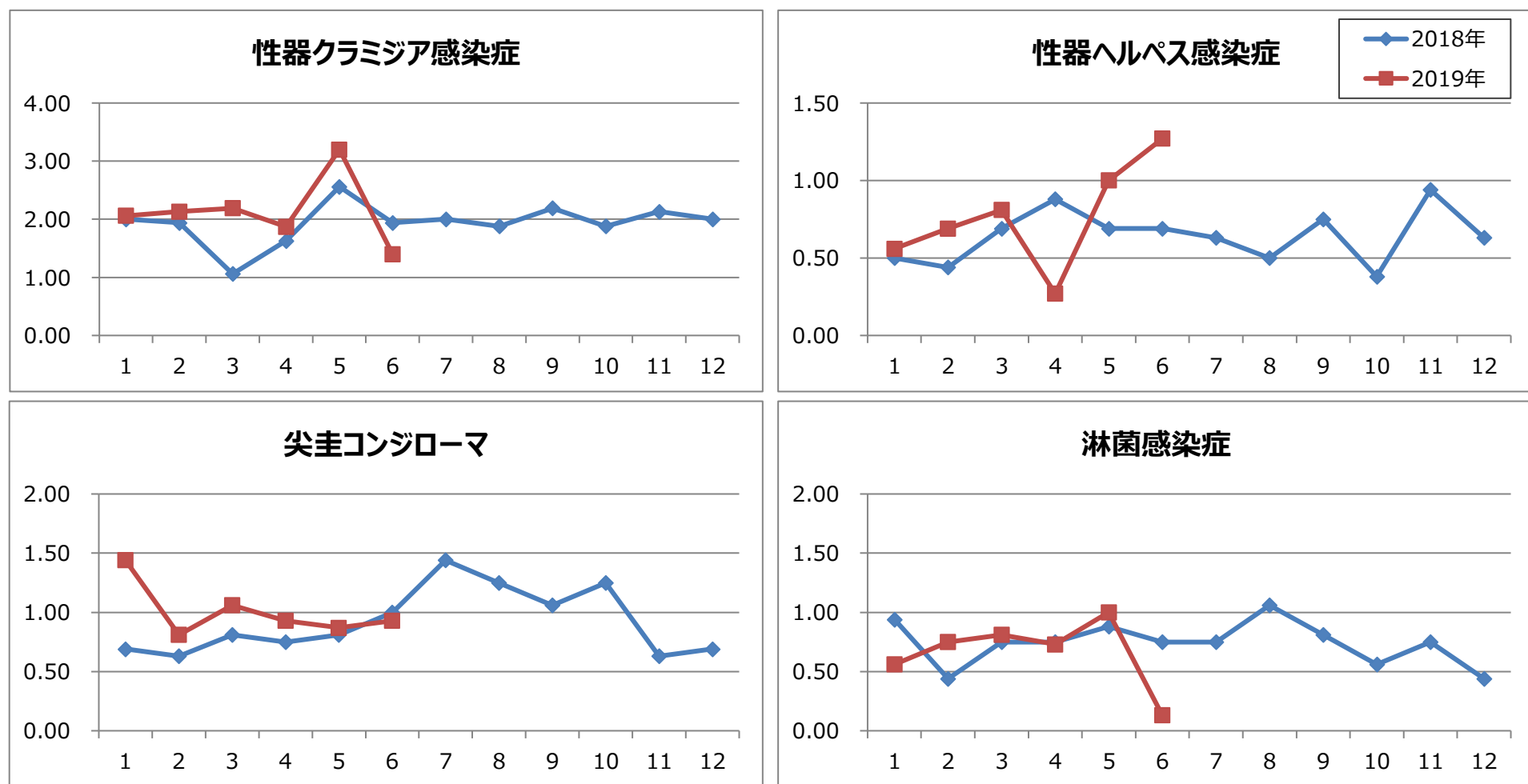


1. 月報集計

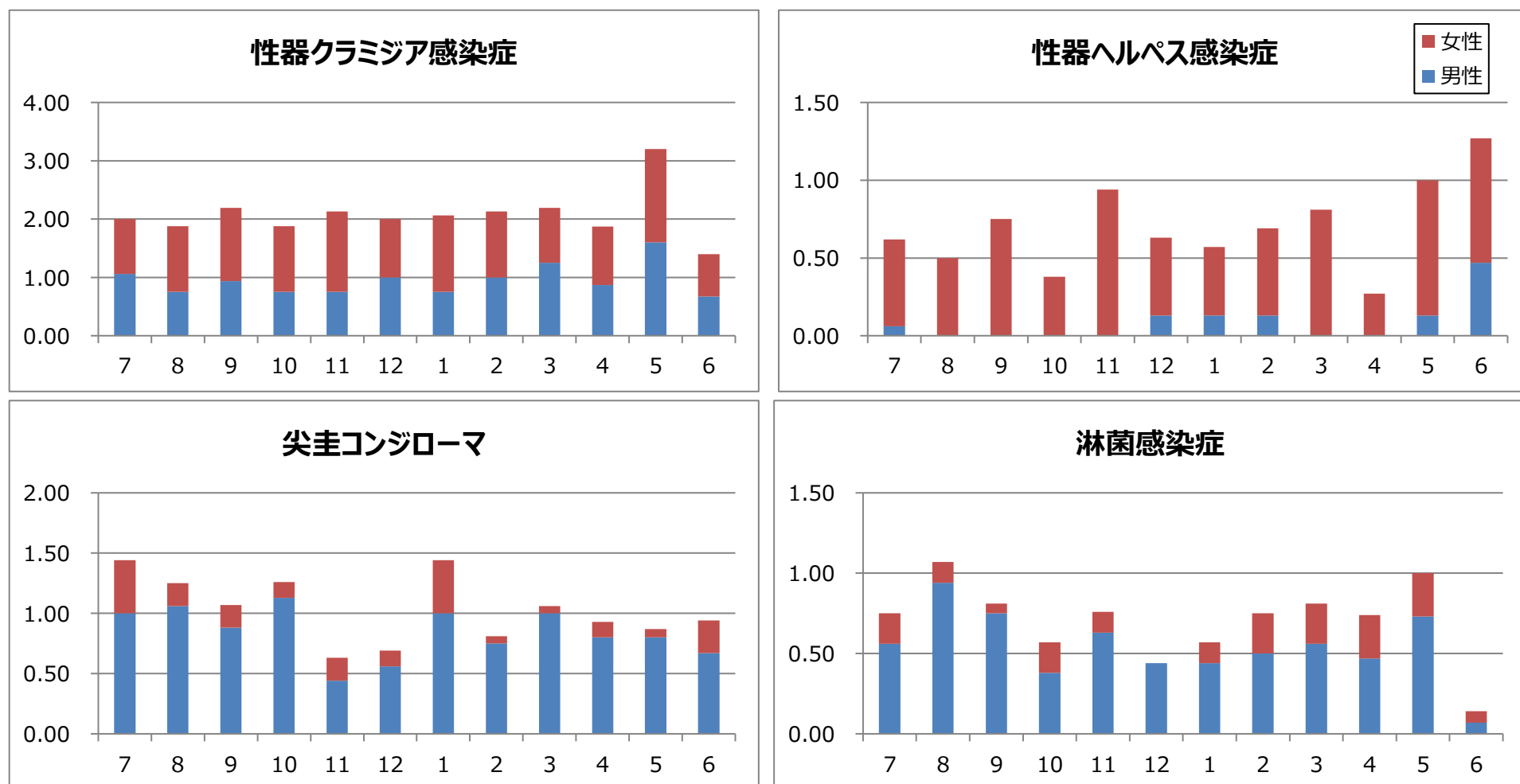
上段: 報告数, 下段: 定点当たり報告数

疾病名	保健所							仙台市	宮城県(含む仙台市)			令和元年累計
	仙南	塩釜	大崎	栗原	登米	石巻	気仙沼		男	女	総計	
1 性器クラミジア感染症	0.00	5 1.67	1 1.00	0.00	1 1.00	1 1.00	0.00	13 1.63	10 0.67	11 0.73	21 1.40	199 13.27
2 性器ヘルペスウイルス感染症	0.00	3 1.00	3 3.00	0.00	0.00	1 1.00	0.00	12 1.50	7 0.47	12 0.80	19 1.27	71 4.73
3 尖圭コンジローマ	0.00	3 1.00	0.00	0.00	0.00	1 1.00	0.00	10 1.25	10 0.67	4 0.27	14 0.93	94 6.27
4 淋菌感染症	0.00	0.00	0.00	0.00	0.00	0.00	0.00	2 0.25	1 0.07	1 0.07	2 0.13	62 4.13
5 メチシリン耐性黄色ブドウ球菌感染症	1 1.00	4 4.00	3 3.00	3 3.00	2 2.00	3 3.00	4 4.00	4 0.80	19 1.58	5 0.42	24 2.00	110 9.17
6 ペニシリン耐性肺炎球菌感染症	0.00	0.00	2 2.00	0.00	1 1.00	0.00	2 2.00	0.00	4 0.33	1 0.08	5 0.42	29 2.42
7 薬剤耐性緑膿菌感染症	0.00	0.00	0.00	0.00	0.00	0.00	0.00	0.00	0.00	0 0.00	0 0.00	3 0.25

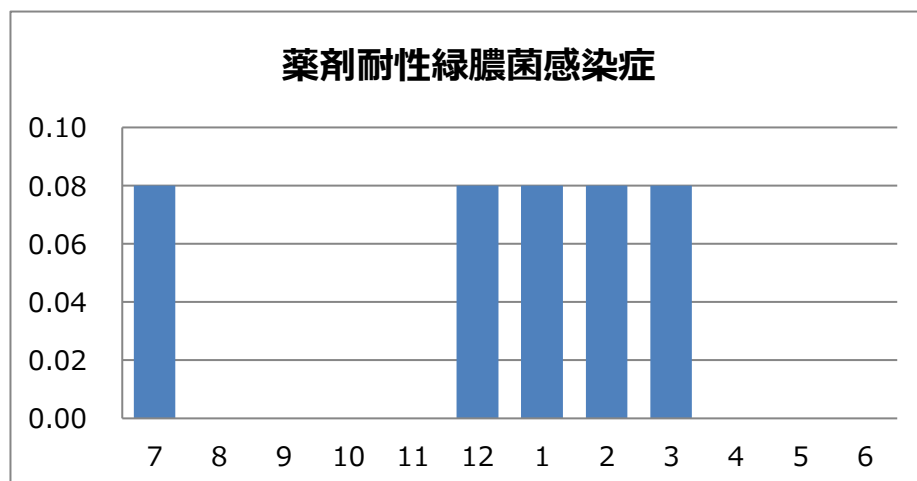
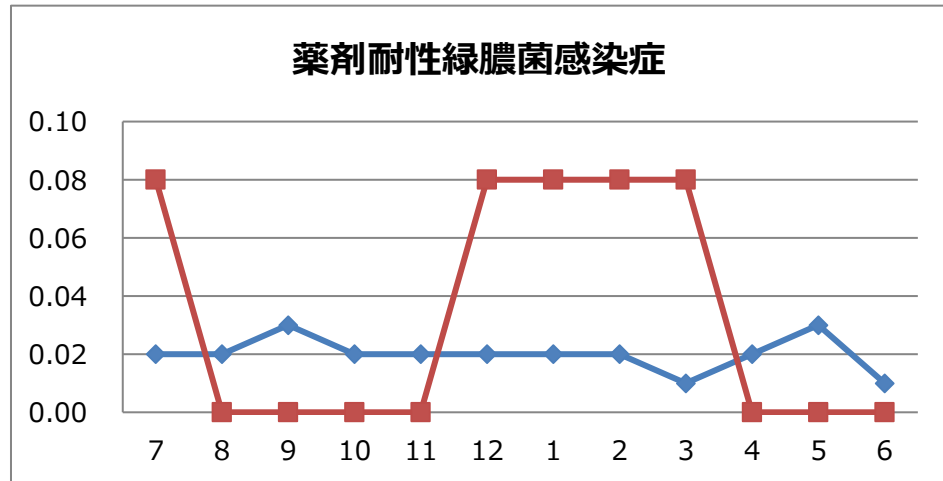
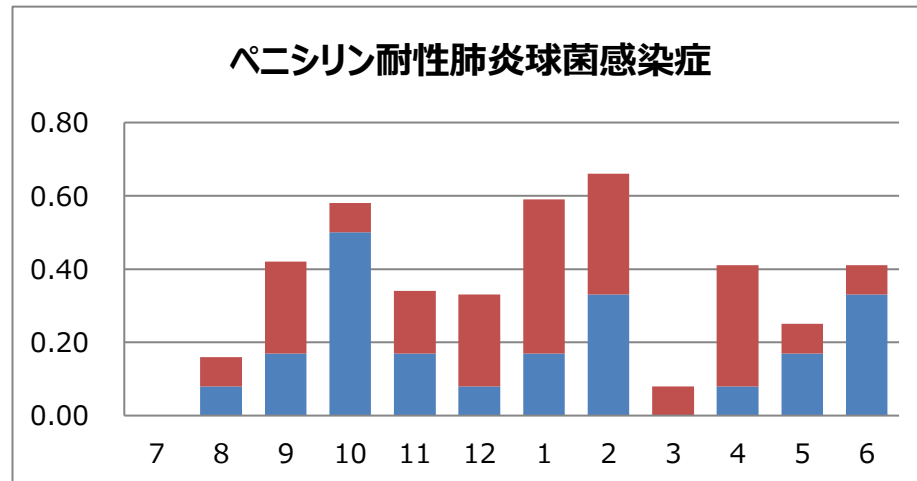
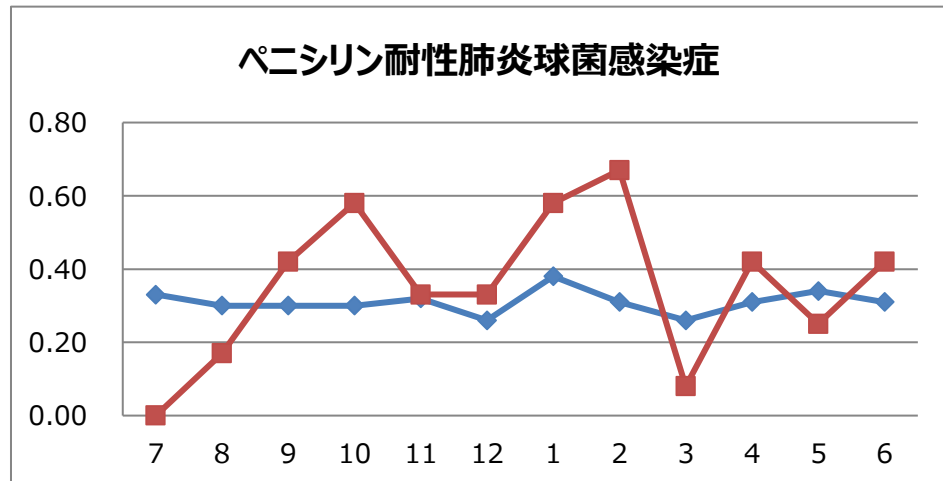
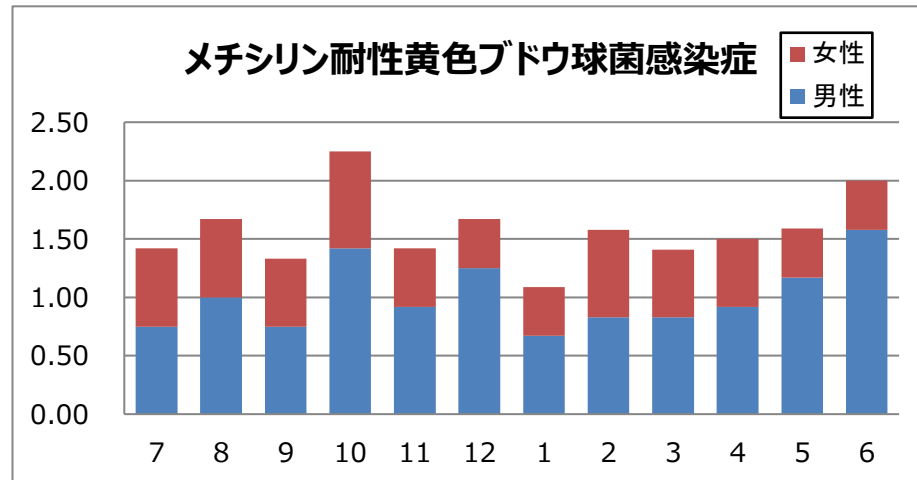
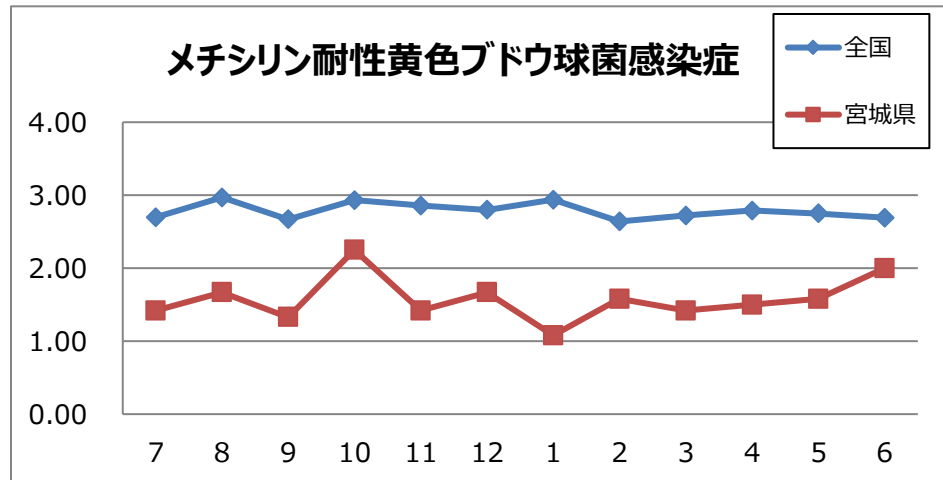
2. 患者数の推移(月別定点当たり患者報告数)



3. 過去12カ月男女比(月別定点当たり患者報告数)



4. 薬剤耐性菌の状況(定点報告数の月別推移・男女比)



5. 全数把握対象疾患報告状況

集計期間: 第23週～第26週(6月3日～6月30日)

疾患名	6月			2019年累計 県全域	
	宮城県	仙台市	県全域		
二類感染症	結核	16	12	28	180
三類感染症	コレラ				
	細菌性赤痢				
	腸管出血性大腸菌感染症	5		5	12
	腸チフス				
四類感染症	パラチフス				
	E型肝炎				5
	A型肝炎	1		1	5
	エキノкокクス症				1
	つつが虫病	1		1	3
	デング熱				
	ライム病				
	レジオネラ症	4	8	12	29
五類感染症	レプトスピラ症				
	アメーバ赤痢		1	1	5
	ウイルス性肝炎				6
	カルバペネム耐性腸内細菌感染症		2	2	11
	急性脳炎				3
	クリプトスポリジウム症				
	クロイツフェルト・ヤコブ病				
	劇症型溶血性レンサ球菌感染症	1		1	14
	後天性免疫不全症候群		3	3	8
	ジアルジア症				
	侵襲性インフルエンザ菌感染症	1		1	4
	侵襲性肺炎球菌感染症	2	2	4	33
	水痘(入院例)				5
	梅毒		4	4	43
	播種性クリプトкокクス症				1
	破傷風				
	百日咳	2	2	4	52
風しん				2	
麻しん				4	