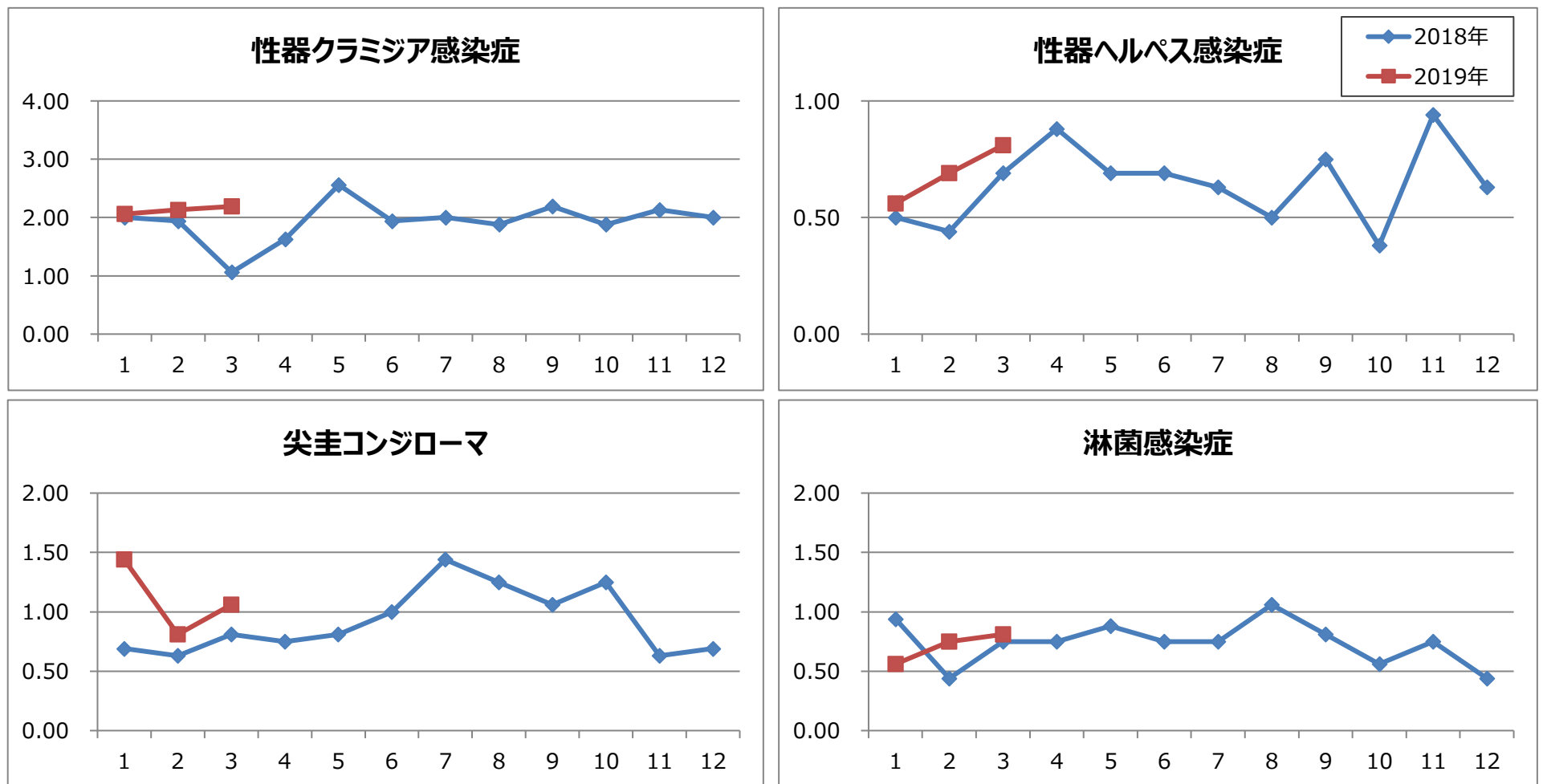


1. 月報集計

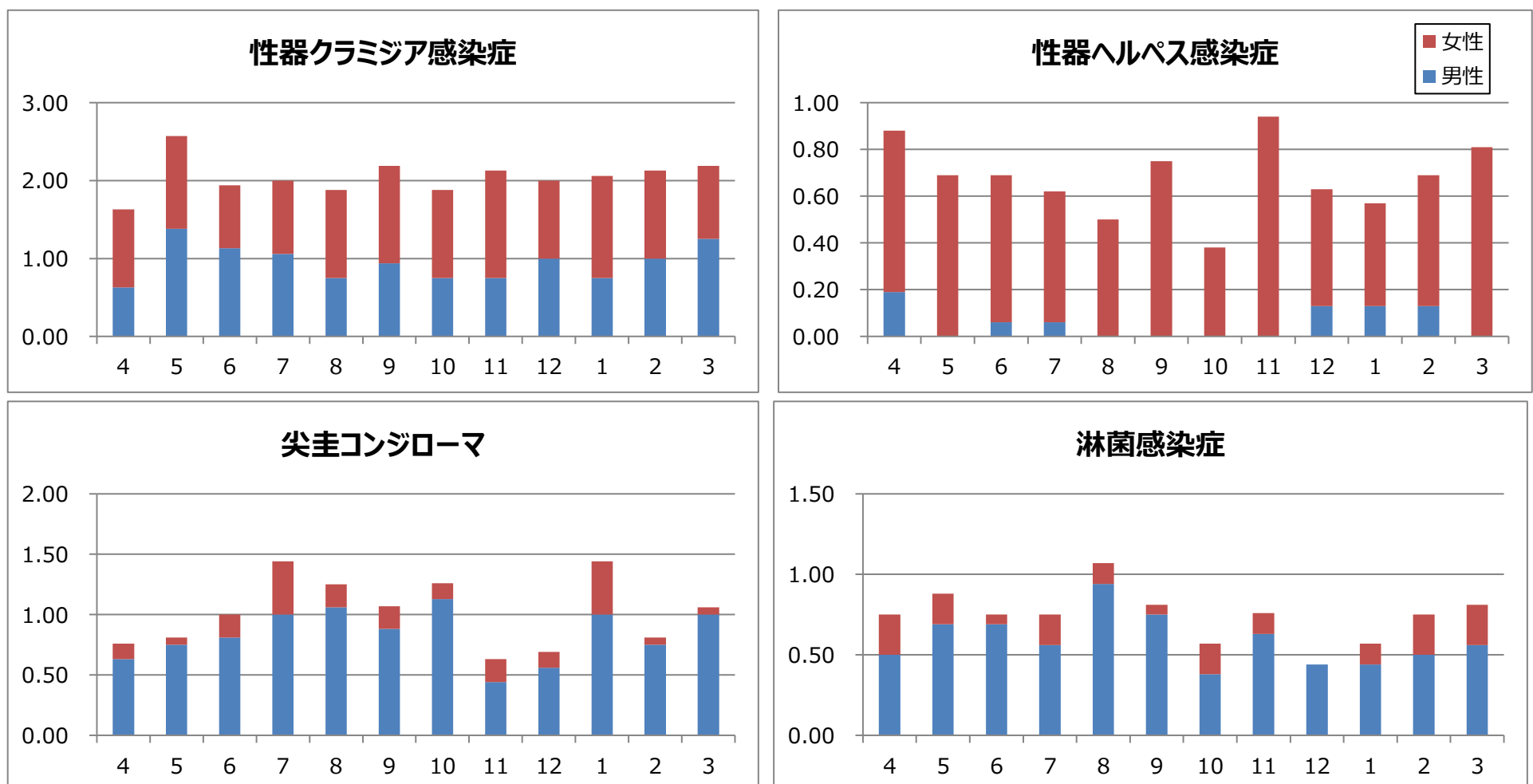
上段: 報告数, 下段: 定点当たり報告数

疾病名	保健所							仙台市	宮城県(含む仙台市)			平成31年 累計
	仙南	塩釜	大崎	栗原	登米	石巻	気仙沼		男	女	総計	
1 性器クラミジア感染症	1 1.00	9 3.00	4 4.00	0.00	1 1.00	0.00	1 1.00	19 2.38	20 1.25	15 0.94	35 2.19	102 6.38
2 性器ヘルペスウイルス感染症	1 1.00	0.00	0.00	0.00	0.00	2 2.00	0.00	10 1.25	0.00	13 0.81	13 0.81	33 2.06
3 尖圭コンジローマ	1 1.00	2 0.67	0.00	0.00	1 1.00	0.00	0.00	13 1.63	16 1.00	1 0.06	17 1.06	53 3.31
4 淋菌感染症	0.00	5 1.67	0.00	0.00	0.00	0.00	2 0.75	6 0.75	9 0.56	4 0.25	13 0.81	34 2.13
5 メチシリン耐性黄色ブドウ球菌感染症	1 1.00	3 3.00	1 1.00	2 2.00	1 1.00	1 1.00	2 2.00	6 1.20	10 0.83	7 0.58	17 1.42	49 4.08
6 ペニシリン耐性肺炎球菌感染症	0.00	0.00	0.00	0.00	0.00	1 1.00	0.00	0.00	0.00	1 0.08	1 0.08	16 1.33
7 薬剤耐性緑膿菌感染症	0.00	0.00	0.00	0.00	0.00	0.00	0.00	1 0.20	1 0.08	0 0.00	1 0.08	3 0.25

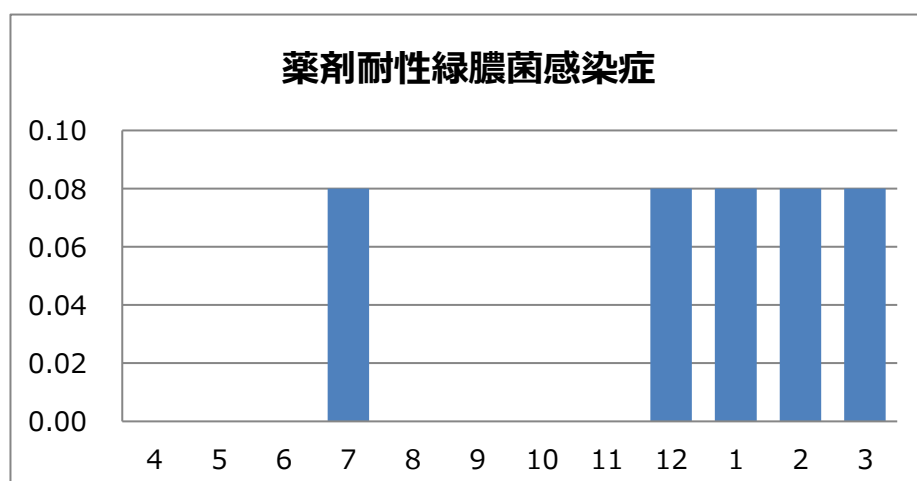
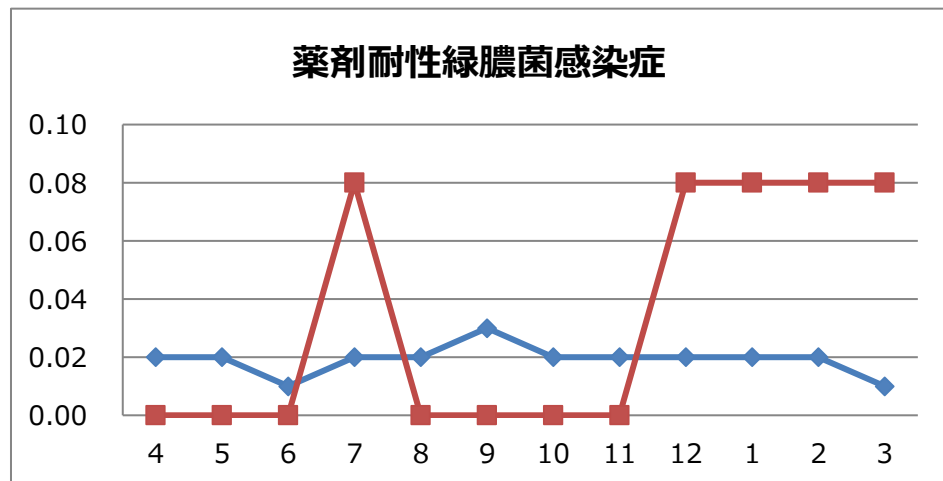
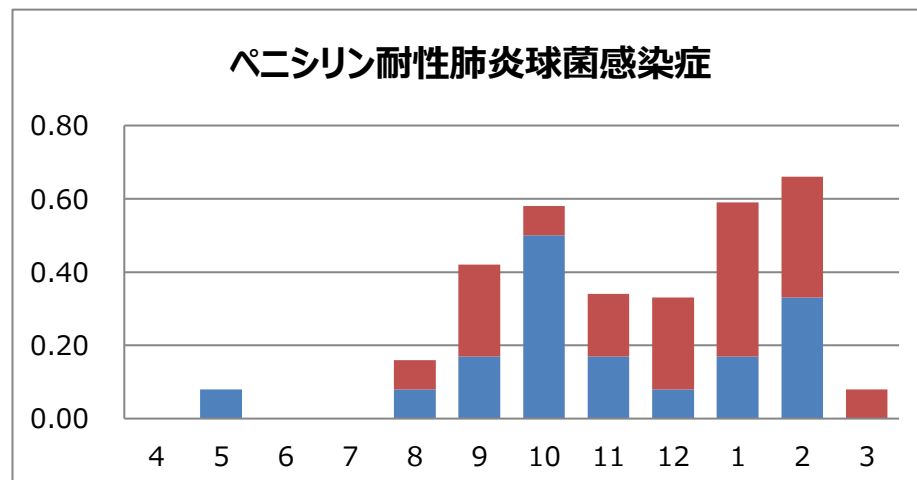
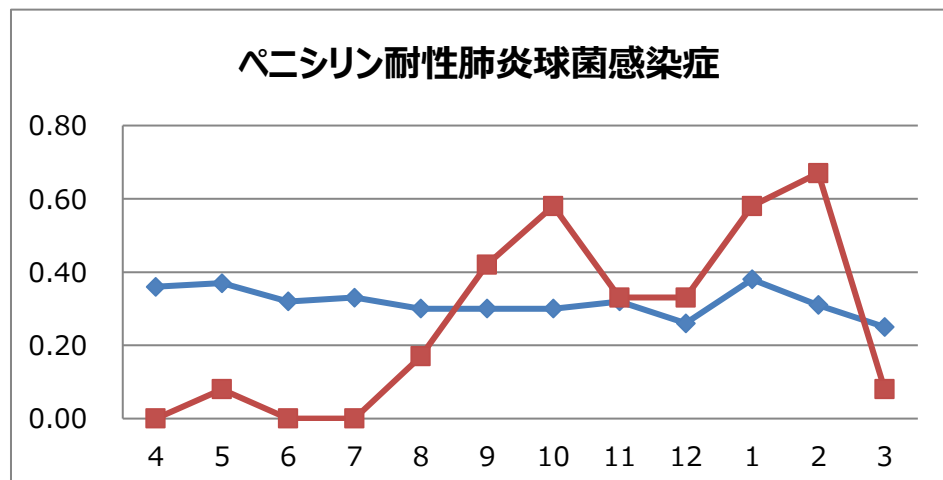
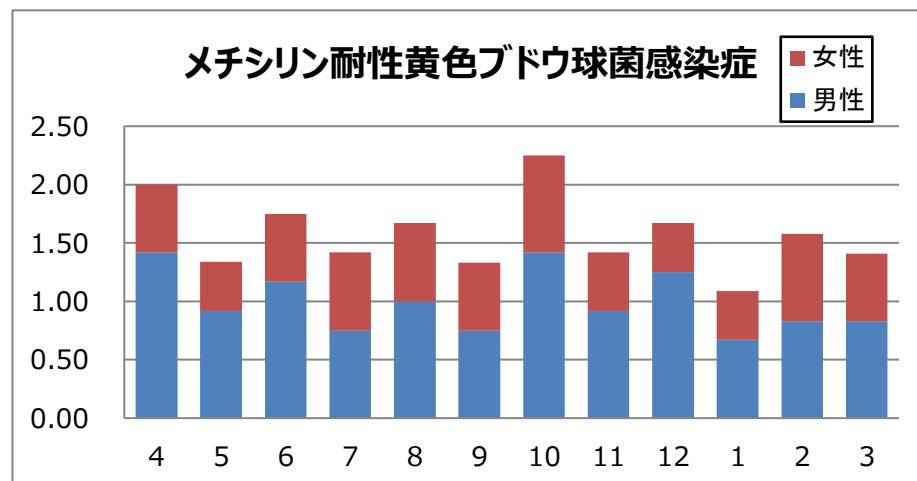
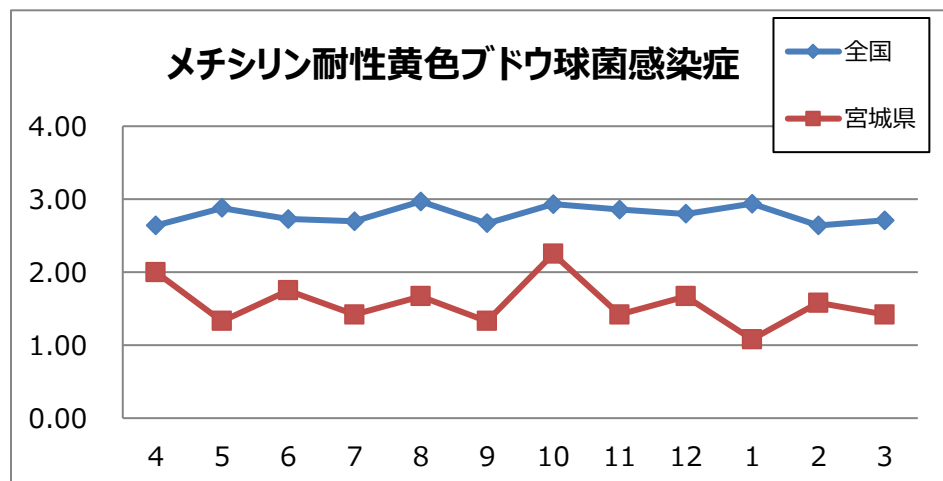
2. 患者数の推移(月別定点当たり患者報告数)



3. 過去12カ月男女比(月別定点当たり患者報告数)



4. 薬剤耐性菌の状況(定点報告数の月別推移・男女比)



5. 全数把握対象疾患報告状況

集計期間: 第10週～第13週(3月4日～3月31日)

疾患名	3月			2019年累計 県全域	
	宮城県	仙台市	県全域		
二類感染症	結核	23	10	33	103
三類感染症	コレラ				
	細菌性赤痢				
	腸管出血性大腸菌感染症		1	1	5
	腸チフス				
四類感染症	パラチフス				
	E型肝炎				2
	A型肝炎				3
	つつが虫病				
	デング熱				
	マラリア				
	ライム病				
	レジオネラ症	3		3	10
	レプトスピラ症				
五類感染症	アメーバ赤痢				3
	ウイルス性肝炎				5
	カルバペネム耐性腸内細菌感染症		2	2	5
	急性脳炎				3
	クリプトスポリジウム症				
	クロイツフェルト・ヤコブ病				
	劇症型溶血性レンサ球菌感染症	1	3	4	7
	後天性免疫不全症候群				5
	ジアルジア症				
	侵襲性インフルエンザ菌感染症	1	1	2	3
	侵襲性肺炎球菌感染症	4	1	5	18
	水痘(入院例)	1		1	2
	梅毒	2	5	7	19
	播種性クリプトコックス症				
	破傷風				
	百日咳	7	5	12	33
	風しん				1
麻しん					