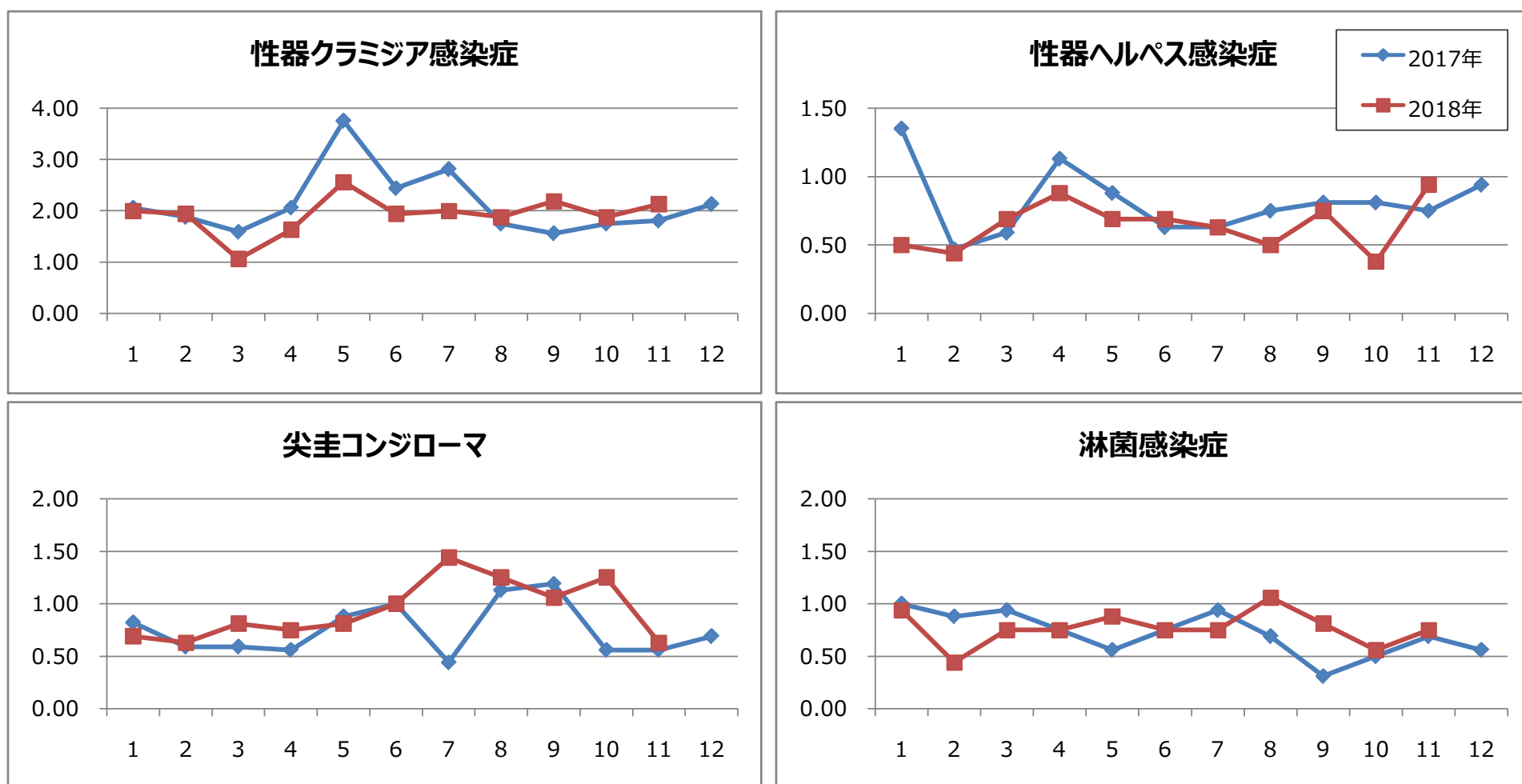


1. 月報集計

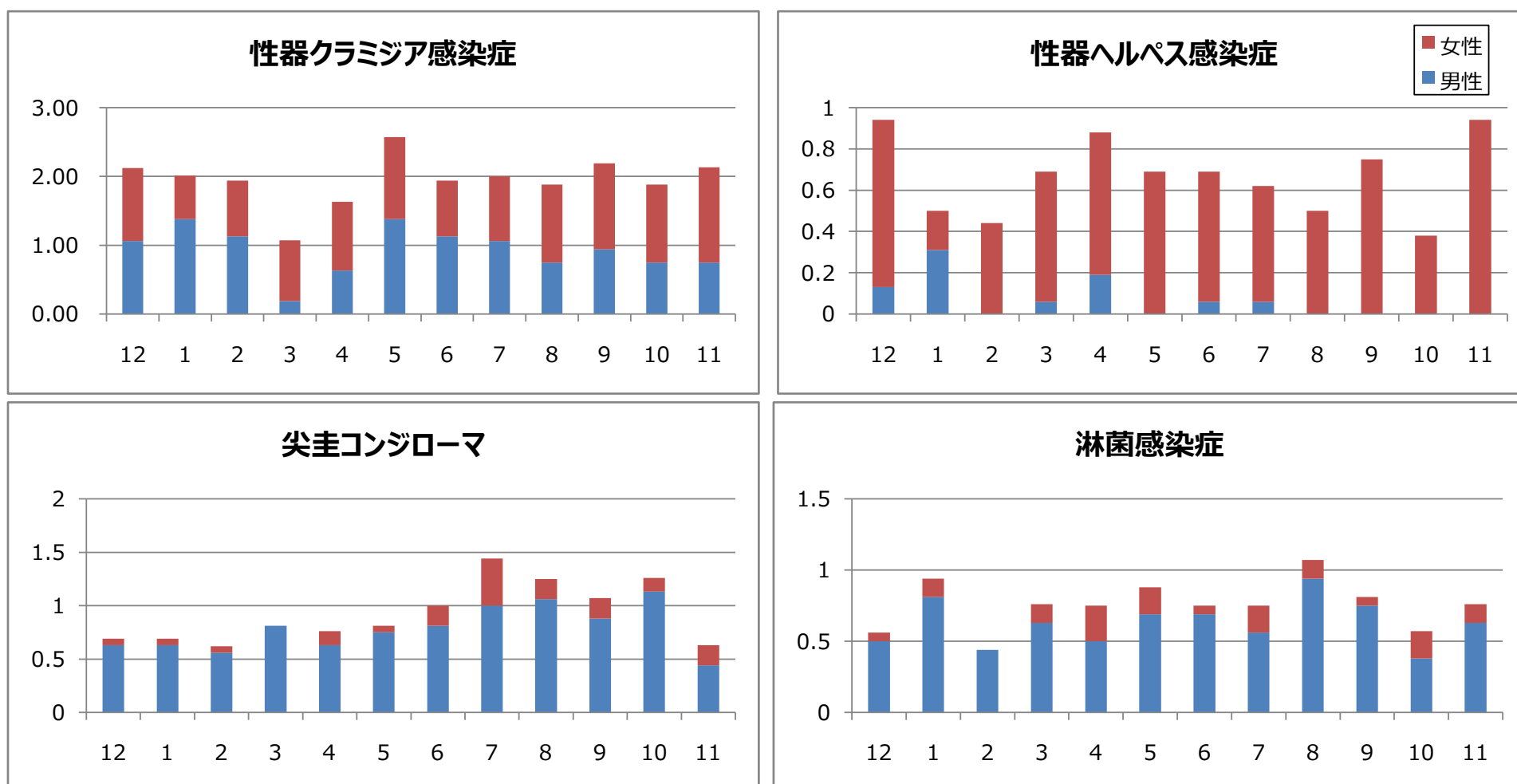
上段: 報告数, 下段: 定点当たり報告数

疾病名	保健所							仙台市	宮城県(含む仙台市)			平成30年累計
	仙南	塩釜	大崎	栗原	登米	石巻	気仙沼		男	女	総計	
1 性器クラミジア感染症	2 2.00	5 1.67	6 6.00	0 0.00	2 2.00	1 1.00	0 0.00	18 2.25	12 0.75	22 1.38	34 2.13	339 21.19
2 性器ヘルペスウイルス感染症	0 0.00	1 0.33	2 2.00	0 0.00	0 0.00	1 1.00	0 0.00	11 6.00	0 0.00	15 0.94	15 0.94	113 7.06
3 尖圭コンジローマ	1 1.00	1 0.33	0 0.00	0 0.00	1 1.00	0 0.00	0 0.00	7 0.88	7 0.44	3 0.19	10 0.63	165 10.31
4 淋菌感染症	0 0.00	4 1.33	0 0.00	0 0.00	0 0.00	0 0.00	0 0.00	8 1.00	10 0.38	2 0.13	12 0.75	135 8.44
5 メチシリン耐性黄色ブドウ球菌感染症	0 0.00	1 1.00	1 1.00	4 4.00	1 1.00	3 3.00	0 0.00	7 1.40	11 0.92	6 0.50	17 1.42	201 16.75
6 ペニシリン耐性肺炎球菌感染症	0 0.00	0 0.00	1 1.00	0 0.00	0 0.00	0 0.00	3 3.00	0 0.00	2 0.17	2 0.17	4 0.33	24 2.00
7 薬剤耐性緑膿菌感染症	0 0.00	0 0.00	0 0.00	0 0.00	0 0.00	0 0.00	0 0.00	0 0.00	0 0.00	0 0.00	0 0.00	1 0.08

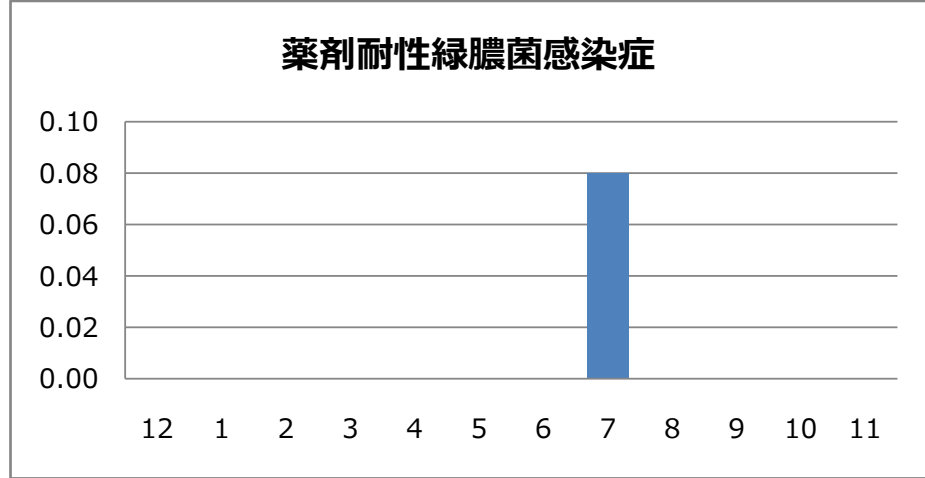
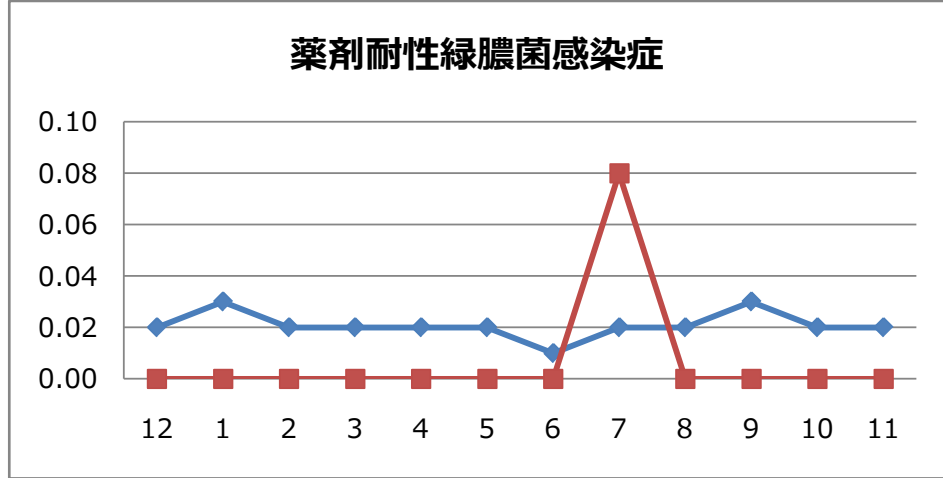
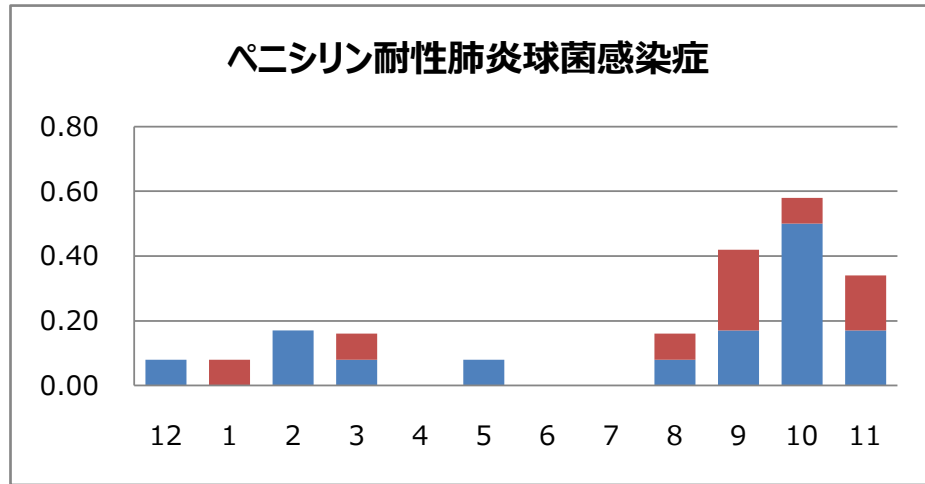
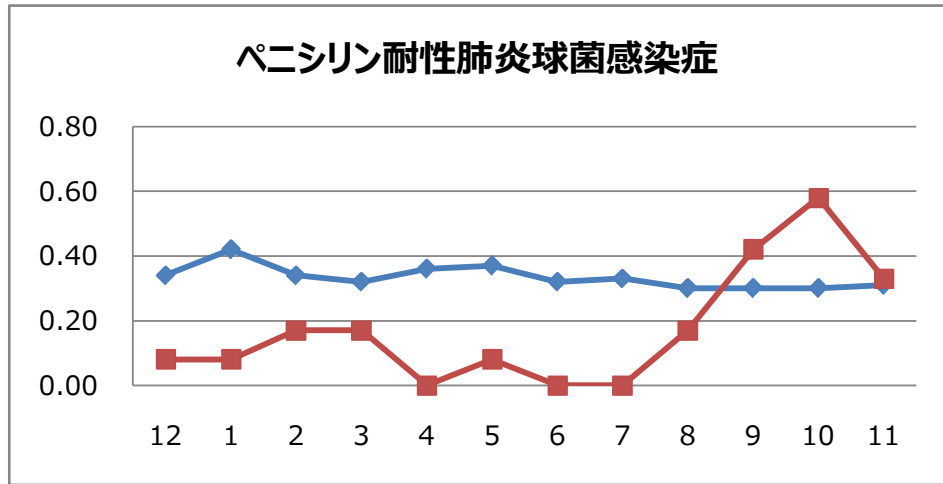
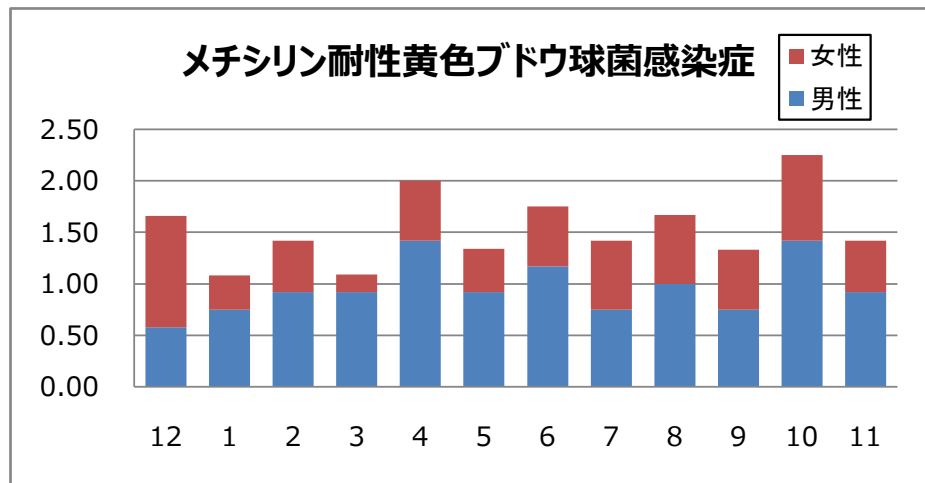
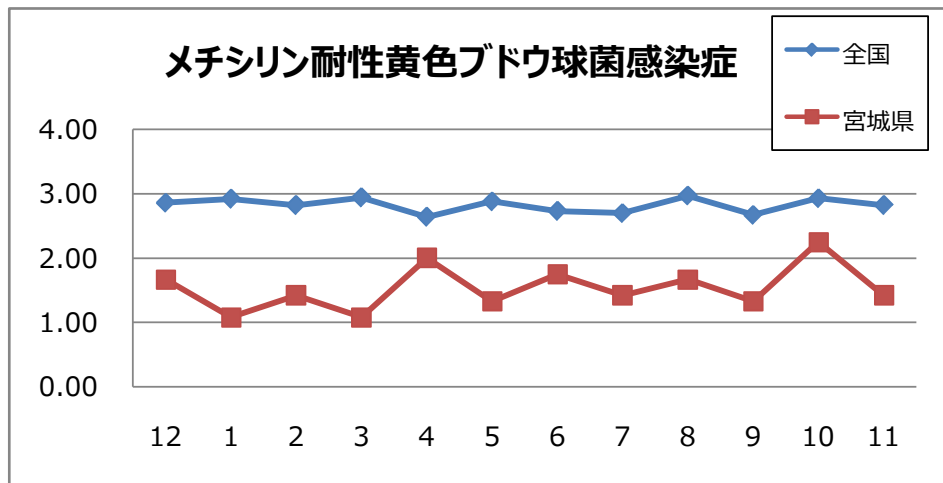
2. 患者数の推移(月別定点当たり患者報告数)



3. 過去12カ月男女比(月別定点当たり患者報告数)



4. 薬剤耐性菌の状況(定点報告数の月別推移・男女比)



5. 全数把握対象疾患報告状況

集計期間: 第45週～第48週(11月5日～12月2日)

疾患名	11月			2018年累計 県全域	
	宮城県	仙台市	県全域		
二類感染症	結核	12	20	32	290
三類感染症	コレラ				
	細菌性赤痢				
	腸管出血性大腸菌感染症				109
	腸チフス				
四類感染症	パラチフス				
	E型肝炎	1		1	7
	A型肝炎				4
	つつが虫病	3		3	7
	デング熱				1
	マラリア				
	ライム病				
	レジオネラ症	1		1	29
五類感染症	レプトスピラ症				
	アメーバ赤痢				11
	ウイルス性肝炎				4
	カルバペネム耐性腸内細菌感染症		1	1	20
	急性脳炎				
	クリプトスポリジウム症				1
	クロイツフェルト・ヤコブ病	1		1	3
	劇症型溶血性レンサ球菌感染症				11
	後天性免疫不全症候群				10
	ジアルジア症				1
	侵襲性インフルエンザ菌感染症				6
	侵襲性肺炎球菌感染症	3	2	5	47
	水痘(入院例)	2		2	6
	梅毒	2	4	6	81
	播種性クリプトコックス症				
	破傷風		1	1	5
	百日咳	1	2	3	30
風しん	2	3	5	9	
麻しん					