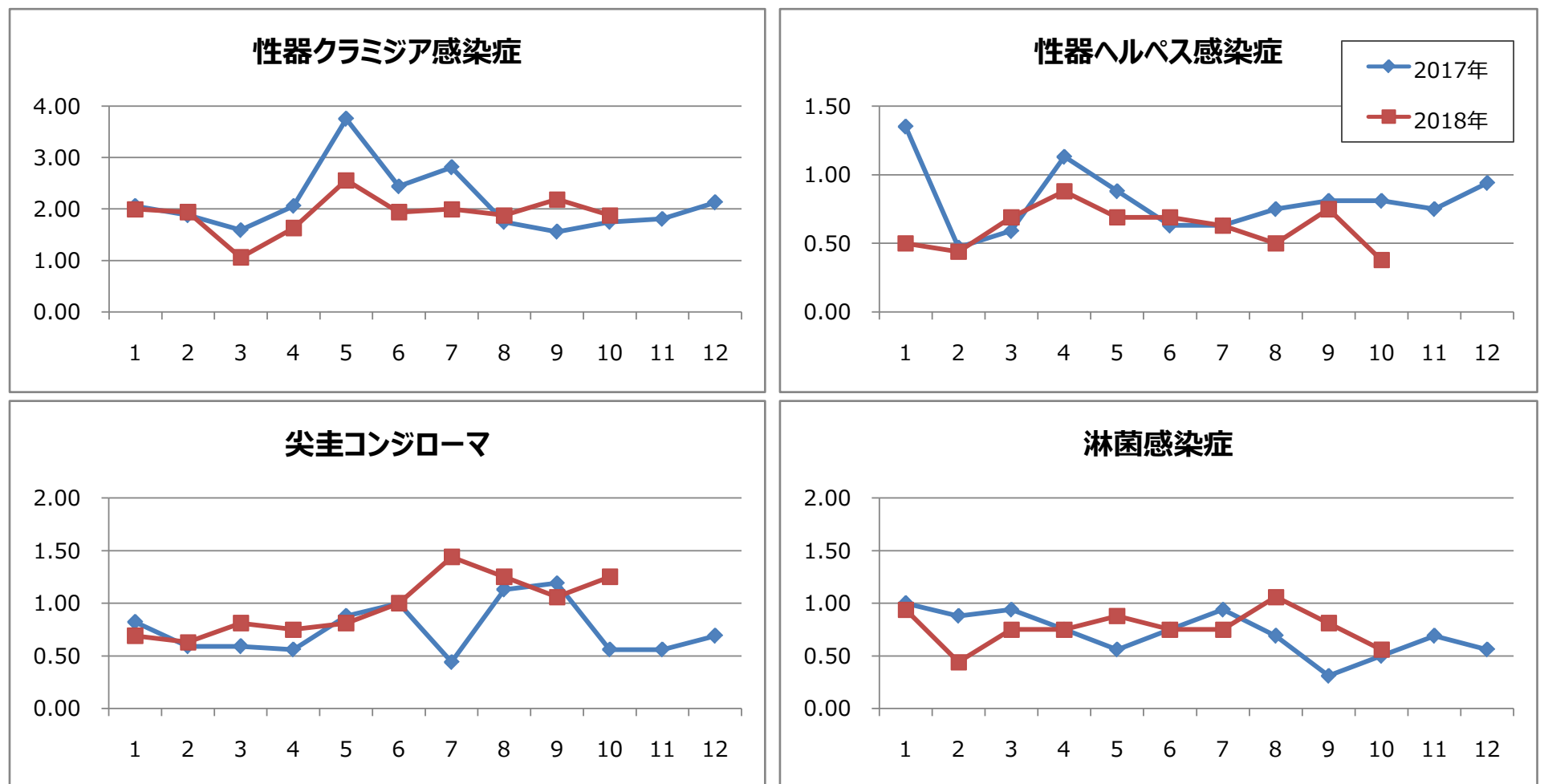


1. 月報集計

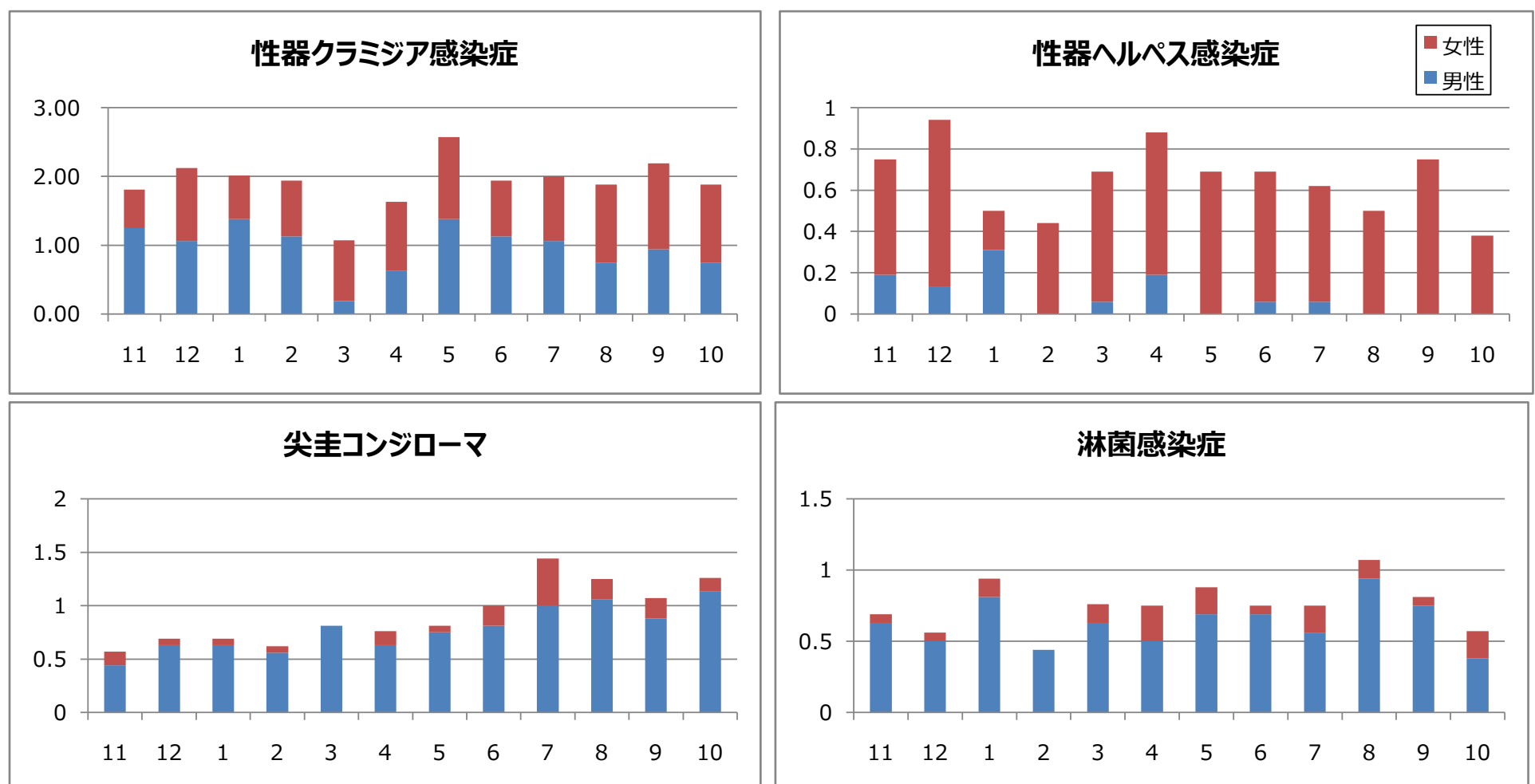
上段: 報告数, 下段: 定点当たり報告数

疾病名	保健所							仙台市	宮城県(含む仙台市)			平成30年累計
	仙南	塩釜	大崎	栗原	登米	石巻	気仙沼		男	女	総計	
1 性器クラミジア感染症	0.00	4 1.33	3 3.00	0.00	1 1.00	1 1.00	1 1.00	20 2.50	12 0.75	18 1.13	30 1.88	305 19.06
2 性器ヘルペスウイルス感染症	0.00	0.00	0.00	0.00	0.00	0.00	0.00	6 6.00	0 0.00	6 0.38	6 0.38	98 6.13
3 尖圭コンジローマ	0.00	0.00	0.00	0.00	2 2.00	1 1.00	0.00	17 2.13	18 1.13	2 0.13	20 1.25	155 9.69
4 淋菌感染症	1 1.00	4 1.33	1 1.00	0.00	0.00	0.00	0.00	3 0.38	6 0.38	3 0.19	9 0.56	123 7.69
5 メチシリン耐性黄色ブドウ球菌感染症	1 1.00	2 2.00	0.00	3 3.00	1 1.00	6 6.00	5 5.00	9 1.80	17 1.42	10 0.83	27 2.25	184 15.33
6 ペニシリン耐性肺炎球菌感染症	1 1.00	0.00	4 4.00	0.00	1 1.00	0.00	1 1.00	0.00	6 0.50	1 0.08	7 0.58	20 1.67
7 薬剤耐性緑膿菌感染症	0.00	0.00	0.00	0.00	0.00	0.00	0.00	0.00	0 0.00	0 0.00	0 0.00	1 0.08

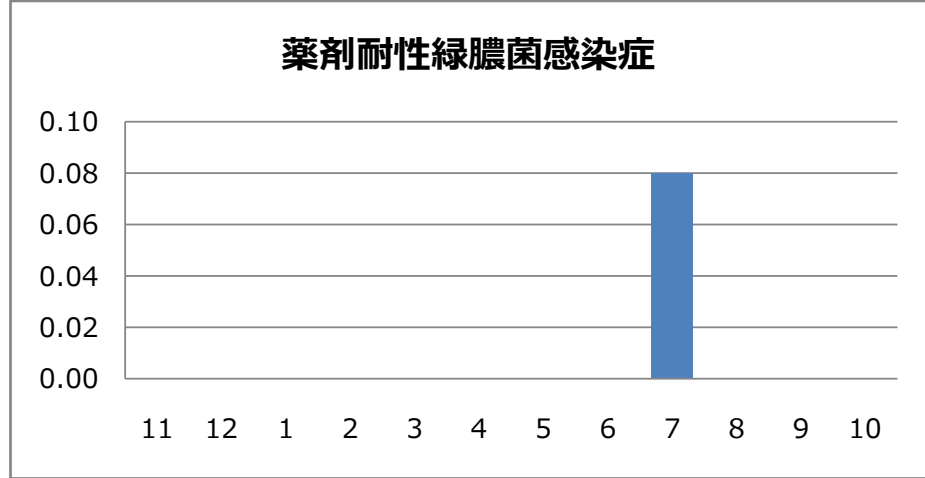
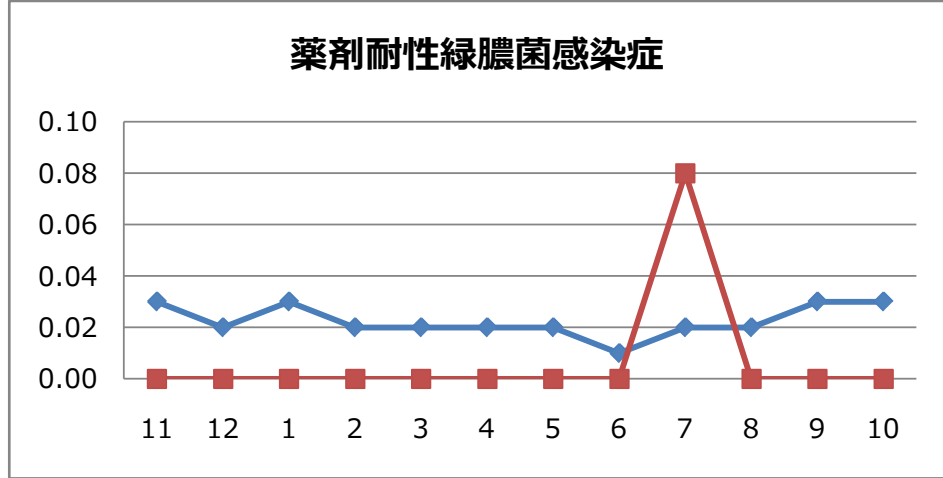
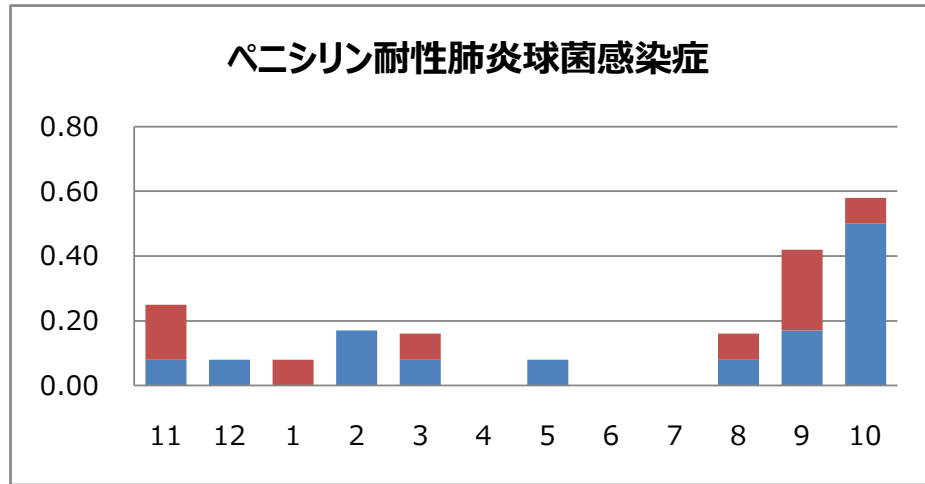
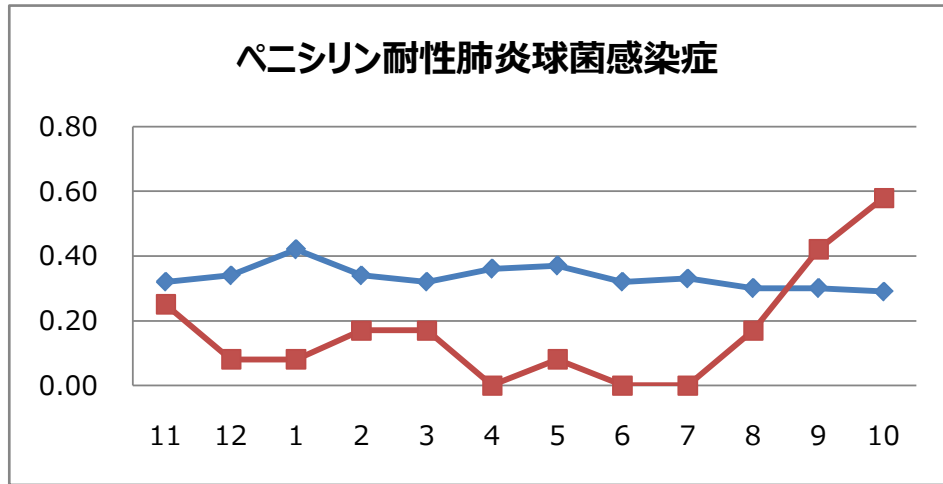
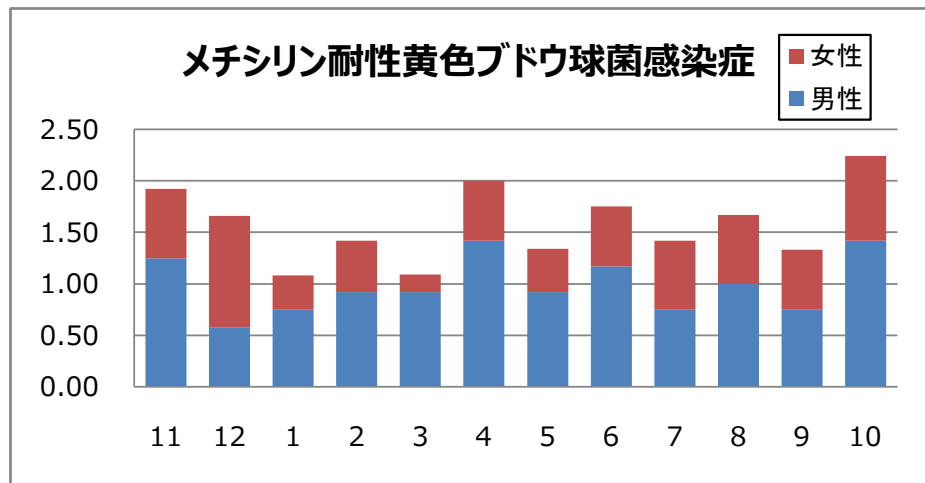
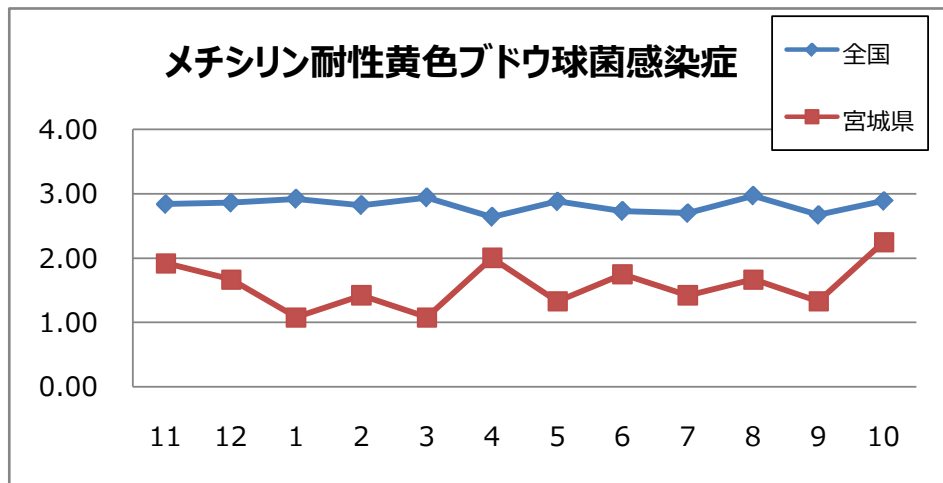
2. 患者数の推移(月別定点当たり患者報告数)



3. 過去12カ月男女比(月別定点当たり患者報告数)



4. 薬剤耐性菌の状況(定点報告数の月別推移・男女比)



5. 全数把握対象疾患報告状況

集計期間: 第40週～第44週(10月1日～11月4日)

疾患名	10月			2018年累計 県全域	
	宮城県	仙台市	県全域		
二類感染症	結核	12	27	39	290
三類感染症	コレラ				
	細菌性赤痢				
	腸管出血性大腸菌感染症	6	3	9	109
	腸チフス				
四類感染症	パラチフス				
	E型肝炎				6
	A型肝炎				4
	つつが虫病	1		1	4
	デング熱				1
	マラリア				
	ライム病				
	レジオネラ症	2	4	6	28
レプトスピラ症					
五類感染症	アメーバ赤痢		2	2	11
	ウイルス性肝炎		2	2	4
	カルバペネム耐性腸内細菌感染症		1	1	19
	急性脳炎				
	クリプトスポリジウム症				1
	クロイツフェルト・ヤコブ病	1		1	2
	劇症型溶血性レンサ球菌感染症				11
	後天性免疫不全症候群				10
	ジアルジア症				1
	侵襲性インフルエンザ菌感染症				6
	侵襲性肺炎球菌感染症	2	3	5	42
	水痘(入院例)		2	2	4
	梅毒	4	3	7	75
	播種性クリプトコックス症				
	破傷風	1	1	2	4
	百日咳	1	9	10	27
	風しん		3	3	4
麻しん					