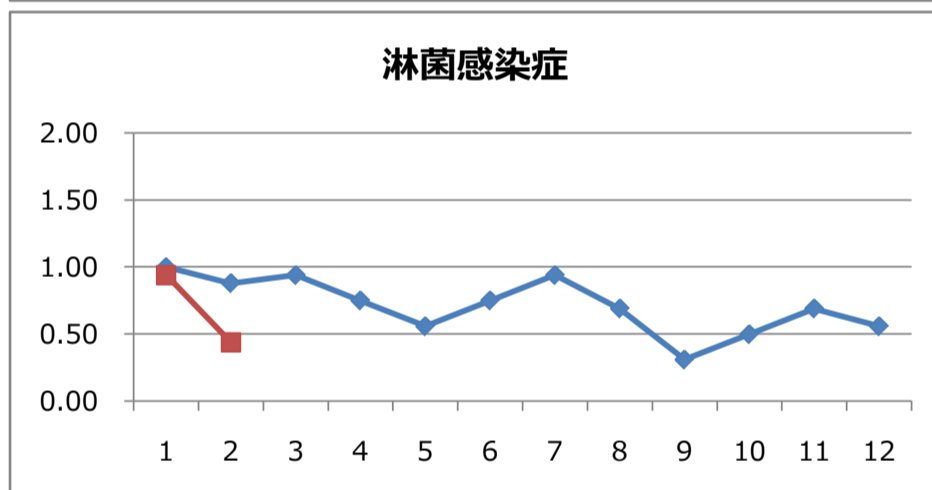
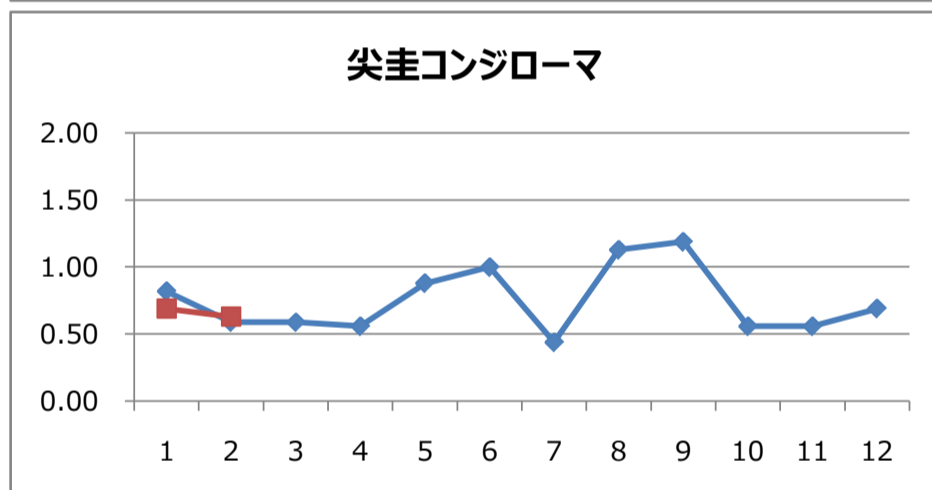
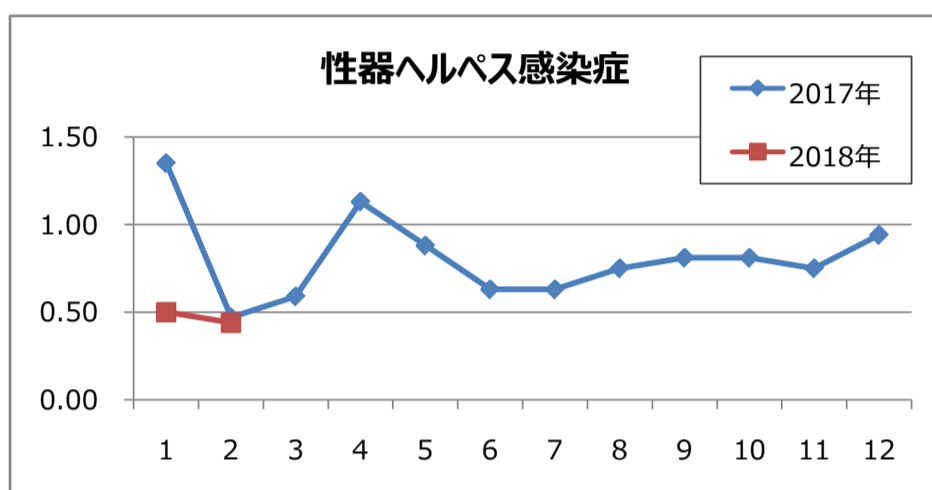
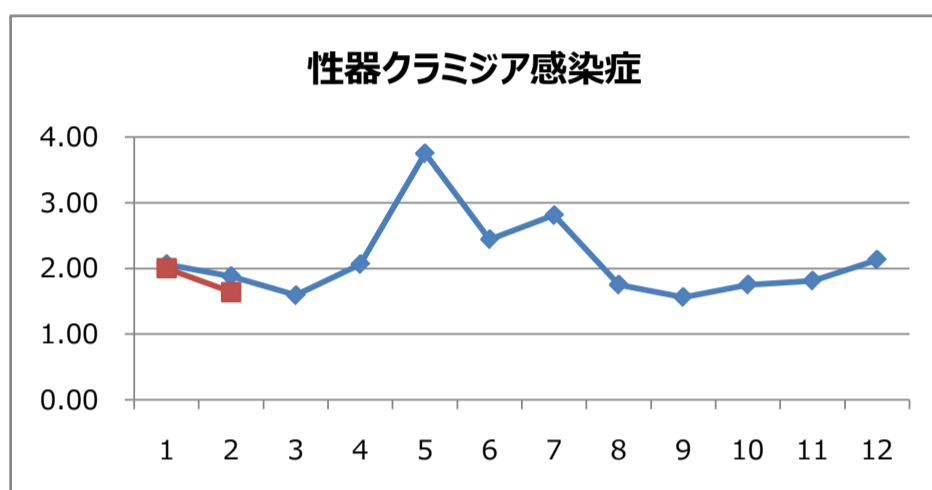


1. 月報集計

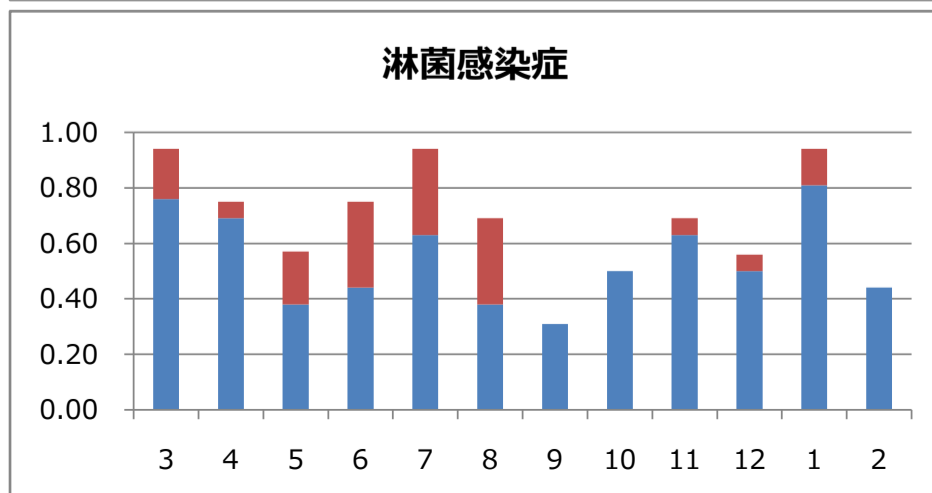
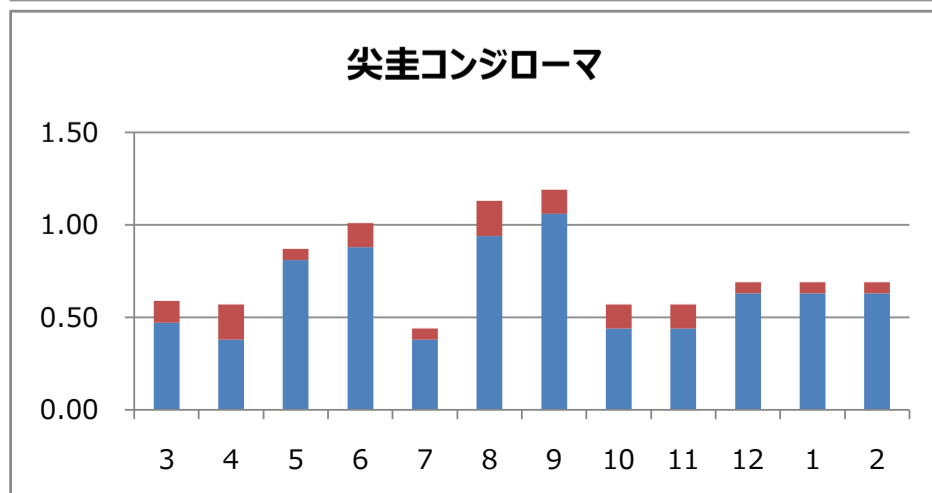
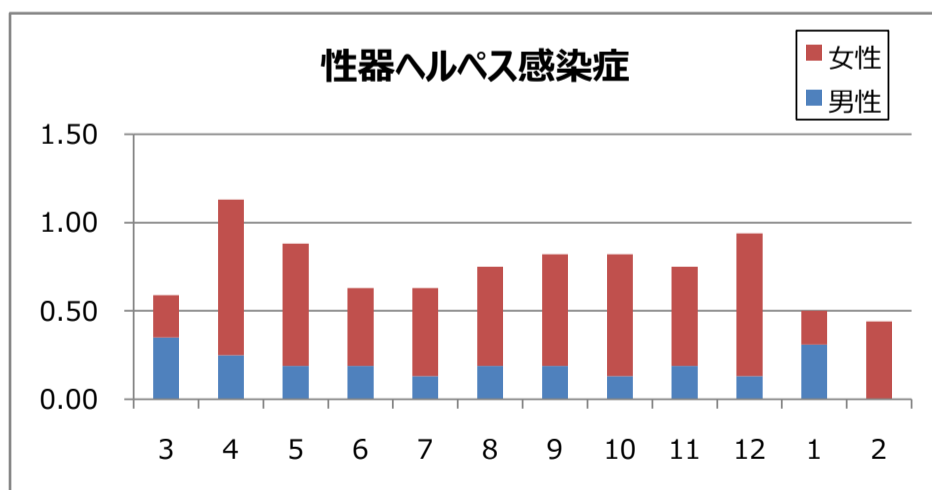
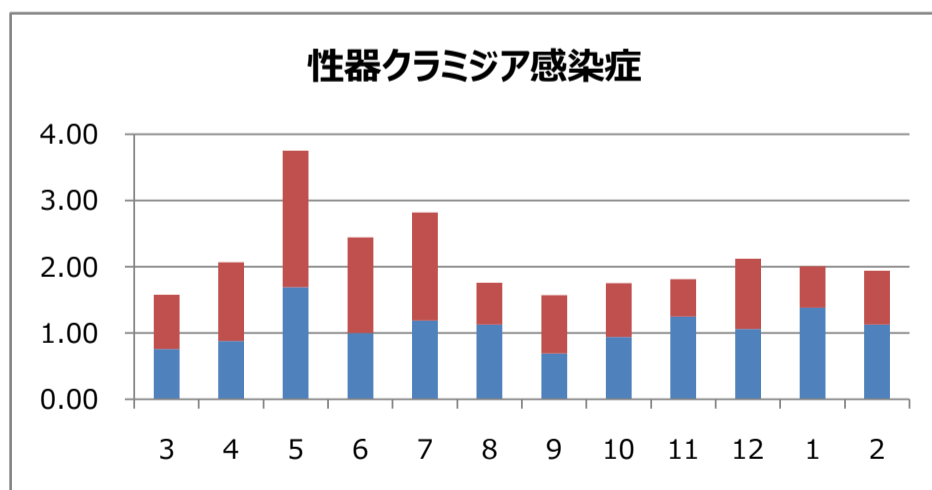
上段: 報告数, 下段: 定点当たり報告数

疾病名	保健所							仙台市	宮城県(含む仙台市)			平成30年累計
	仙南	塩釜	大崎	栗原	登米	石巻	気仙沼		男	女	総計	
1 性器クラミジア感染症	0.00	2.67	5.00	0.00	1.00	0.00	1.00	2.00	1.13	0.81	1.94	3.94
2 性器ヘルペスウイルス感染症	0.00	0.00	2.00	0.00	0.00	0.00	0.00	0.63	0.00	0.44	0.44	0.94
3 尖圭コンジローマ	0.00	0.00	0.00	0.00	0.00	0.00	0.00	1.25	0.56	0.06	0.63	1.31
4 淋菌感染症	0.00	2.00	0.00	0.00	0.00	0.00	0.00	0.13	0.44	0.00	0.44	1.38
5 メチシリン耐性黄色ブドウ球菌感染症	1.00	2.00	0.00	4.00	3.00	2.00	0.00	1.00	0.92	0.50	1.42	2.50
6 ペニシリン耐性肺炎球菌感染症	0.00	0.00	0.00	0.00	0.00	0.00	2.00	0.00	0.17	0.00	0.17	0.25
7 薬剤耐性緑膿菌感染症	0.00	0.00	0.00	0.00	0.00	0.00	0.00	0.00	0.00	0.00	0.00	0.00

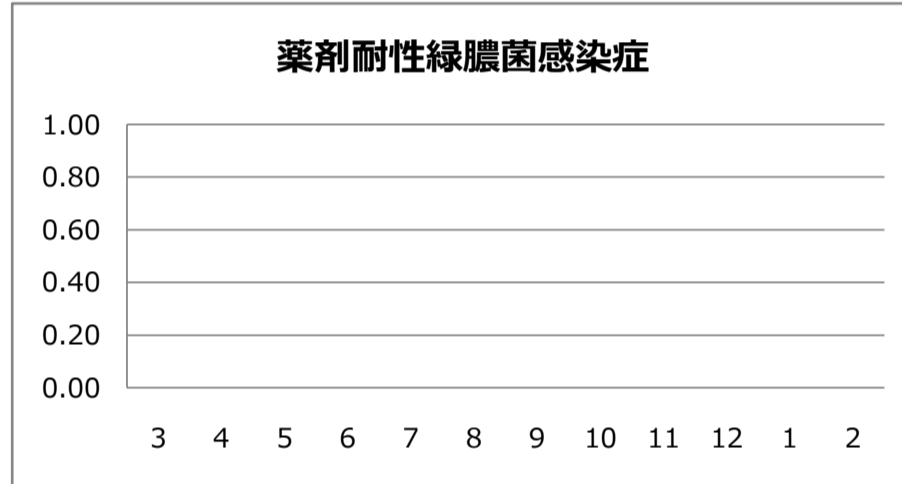
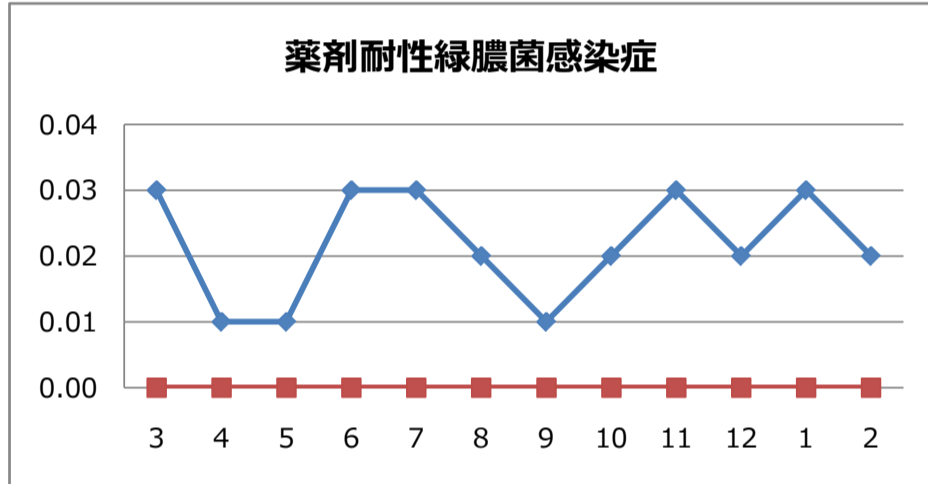
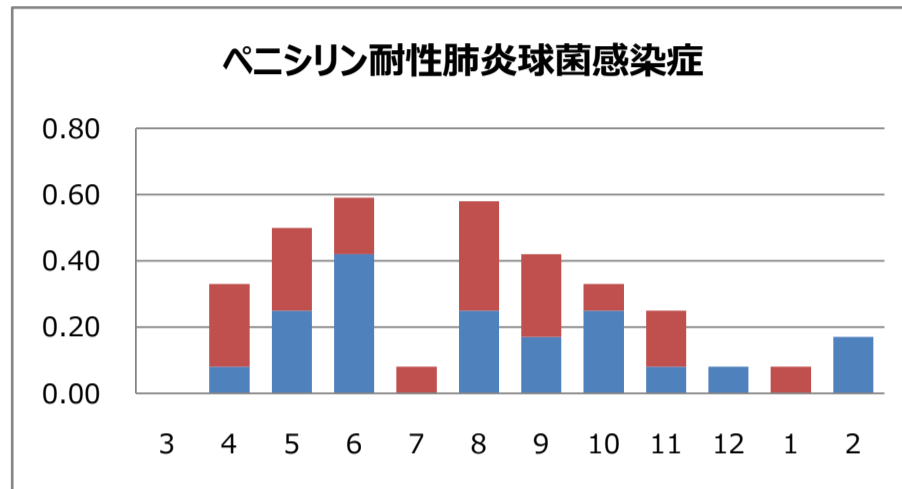
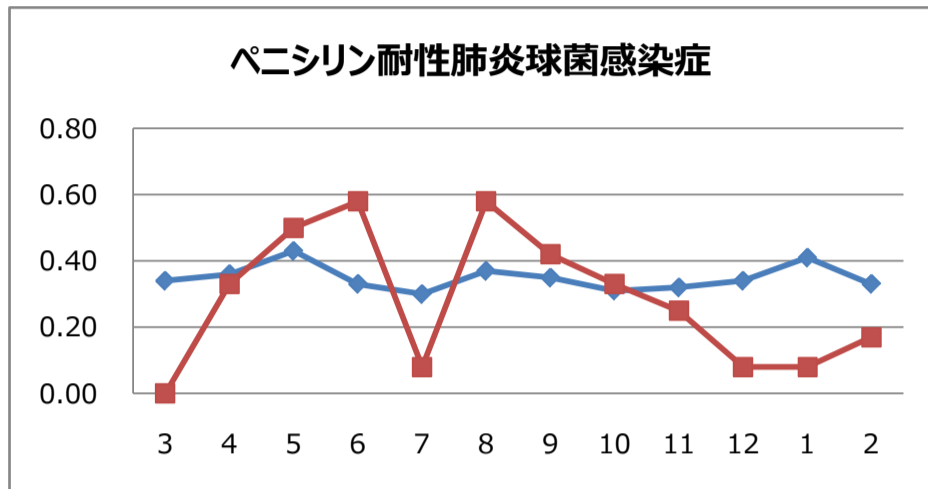
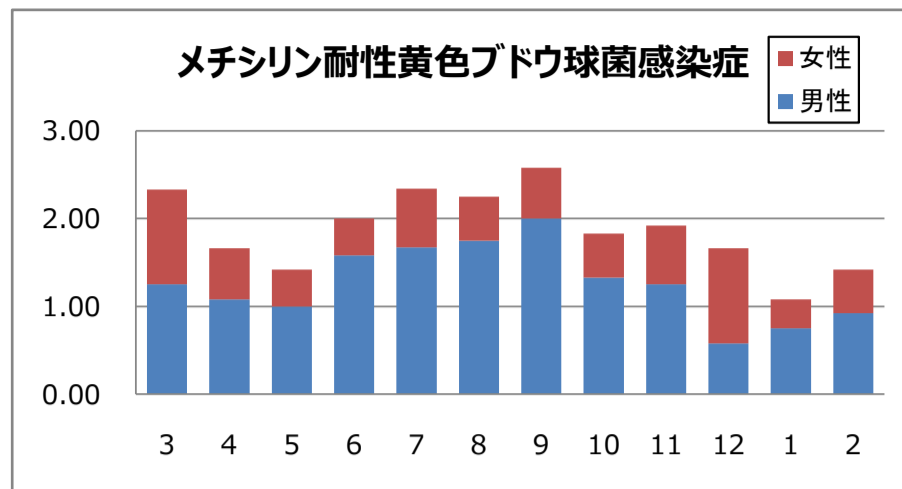
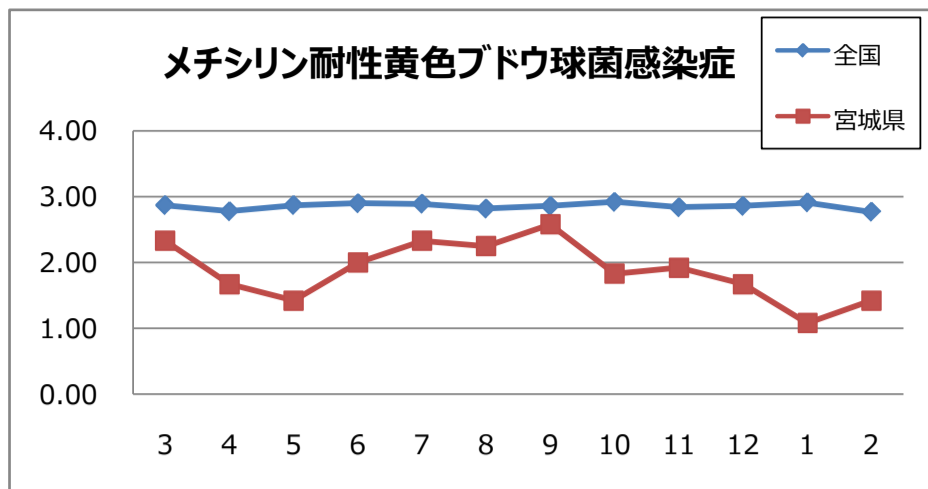
2. 患者数の推移(月別定点当たり患者報告数)



3. 過去12カ月男女比(月別定点当たり患者報告数)



4. 薬剤耐性菌の状況(定点報告数の月別推移・男女比)



5. 全数把握対象疾患報告状況

集計期間: 第6週～第9週(2月5日～3月4日)

疾患名	2月			2018年累計 県全域	
	宮城県	仙台市	県全域		
二類感染症	結核	20	9	29	49
三類感染症	コレラ				
	細菌性赤痢				
	腸管出血性大腸菌感染症				1
	腸チフス				
	パラチフス				
四類感染症	E型肝炎				1
	A型肝炎				
	つつが虫病				1
	デング熱				
	マラリア				
	ライム病				
	レジオネラ症		1	1	4
	レプトスピラ症				
五類感染症	アメーバ赤痢				2
	ウイルス性肝炎				1
	カルバペネム耐性腸内細菌感染症	2		2	2
	急性脳炎				
	クロイツフェルト・ヤコブ病				
	劇症型溶血性レンサ球菌感染症	2	1	3	5
	後天性免疫不全症候群				1
	ジアルジア症				
	侵襲性インフルエンザ菌感染症		1	1	1
	侵襲性肺炎球菌感染症	3	1	4	7
	水痘(入院例)				
	梅毒		5	5	11
	播種性クリプトコックス症				
	破傷風				
	百日咳				
	風しん				
麻しん					