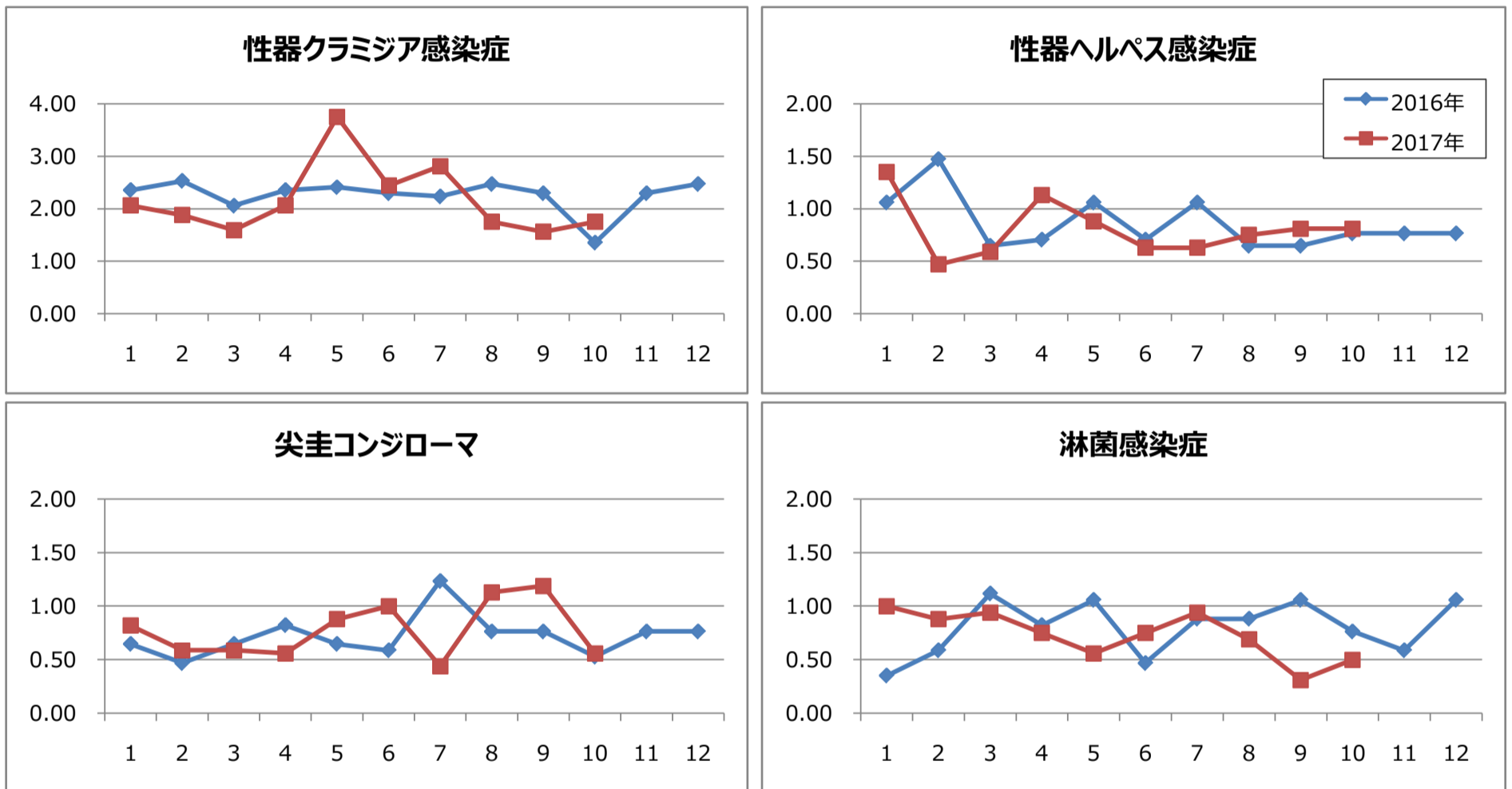


1. 月報集計

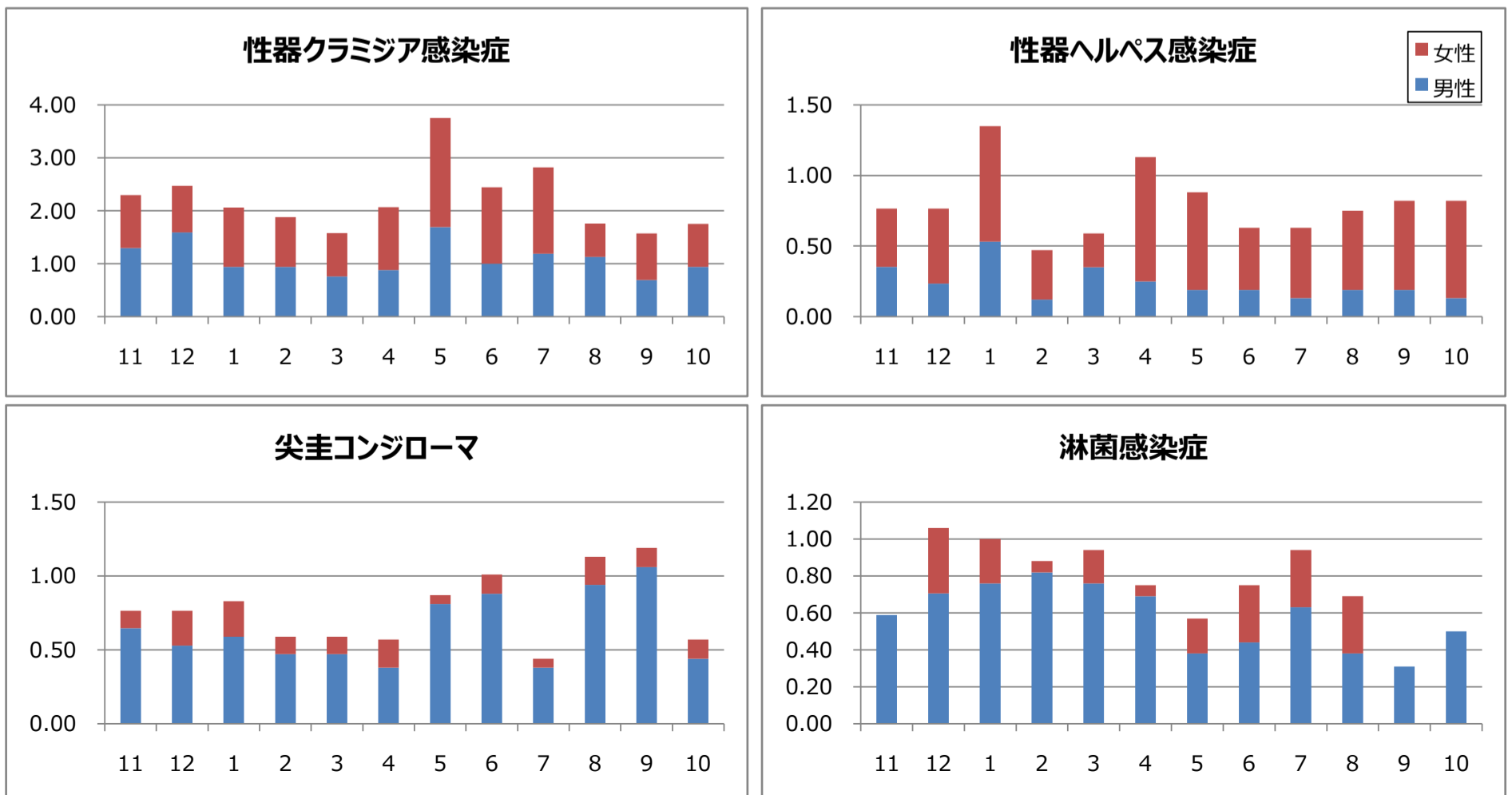
上段: 報告数, 下段: 定点当たり報告数

疾病名	保健所							仙台市	宮城県(含む仙台市)			平成29年 累計
	仙南	塩釜	大崎	栗原	登米	石巻	気仙沼		男	女	総計	
1 性器クラミジア感染症	0.00	2.33	1.00	0.00	3.00	0.00	1.00	2.00	0.94	0.81	1.75	22.00
2 性器ヘルペスウイルス感染症	0.00	0.00	1.00	0.00	0.00	3.00	0.00	1.13	0.13	0.69	0.81	8.19
3 尖圭コンジローマ	0.00	0.33	0.00	0.00	0.00	0.00	0.00	1.00	0.44	0.13	0.56	7.88
4 淋菌感染症	0.00	2.00	0.00	0.00	0.00	0.00	1.00	0.13	0.50	0.00	0.50	7.50
5 メチシリン耐性黄色ブドウ球菌感染症	0.00	3.00	1.00	1.00	3.00	4.00	0.00	2.00	1.33	0.50	1.83	20.33
6 ペニシリン耐性肺炎球菌感染症	0.00	0.00	0.00	0.00	1.00	0.00	1.00	0.40	0.25	0.08	0.33	3.42
7 薬剤耐性緑膿菌感染症	0.00	0.00	0.00	0.00	0.00	0.00	0.00	0.00	0.00	0.00	0.00	0.00

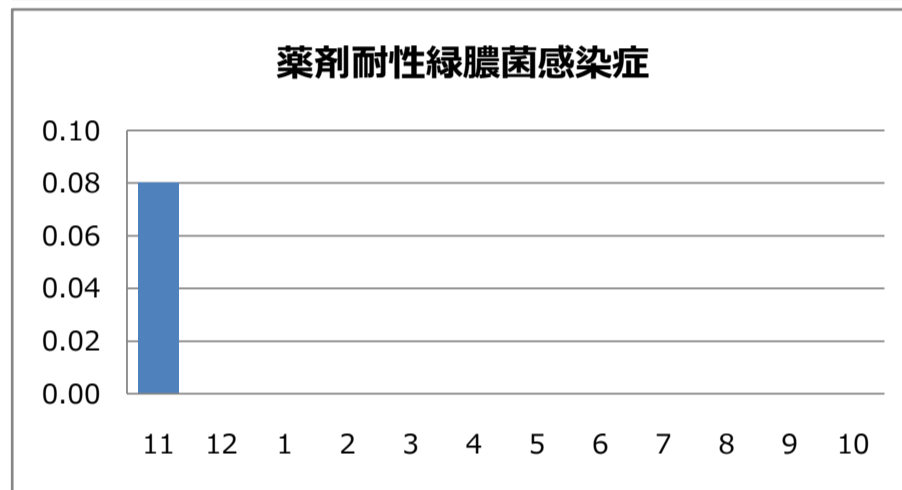
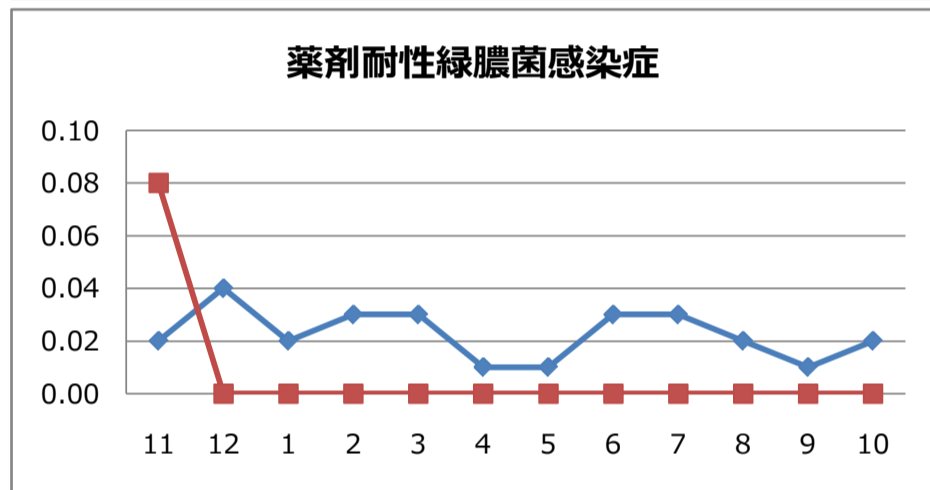
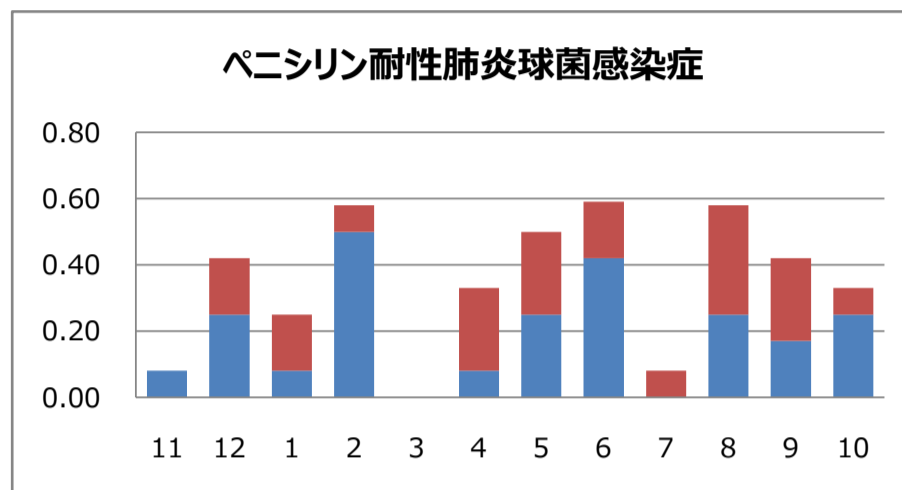
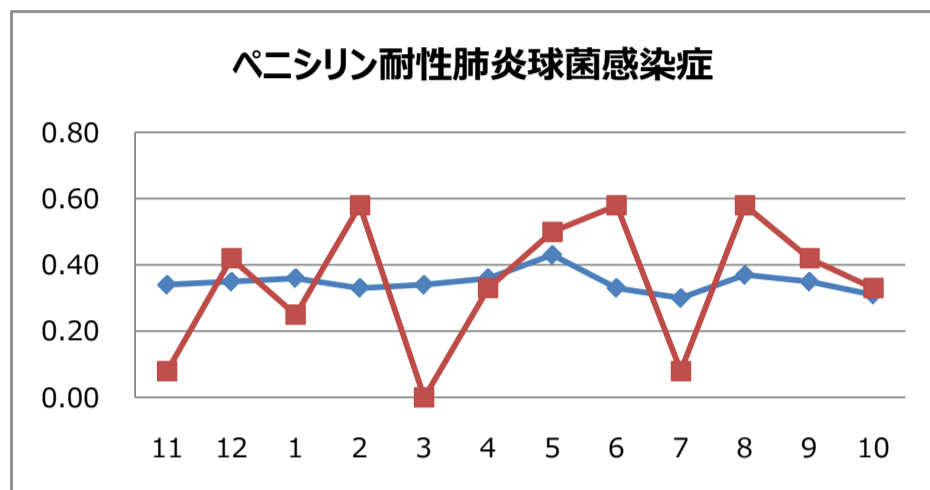
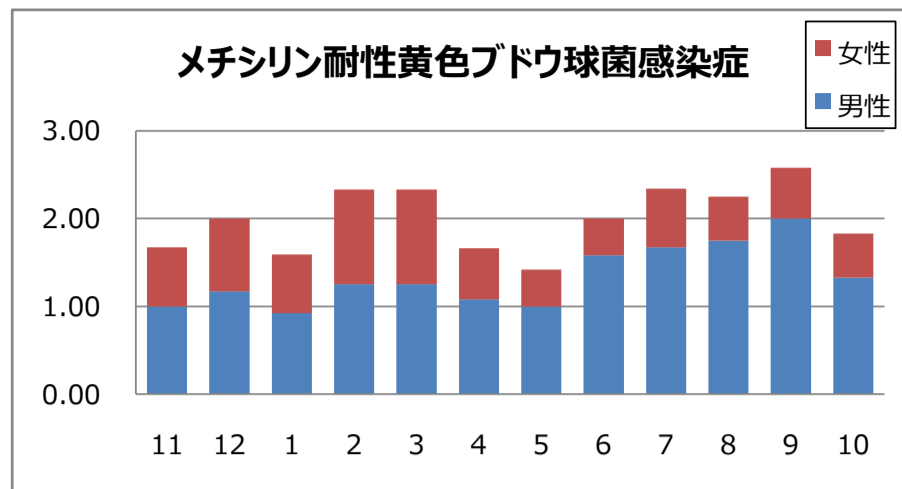
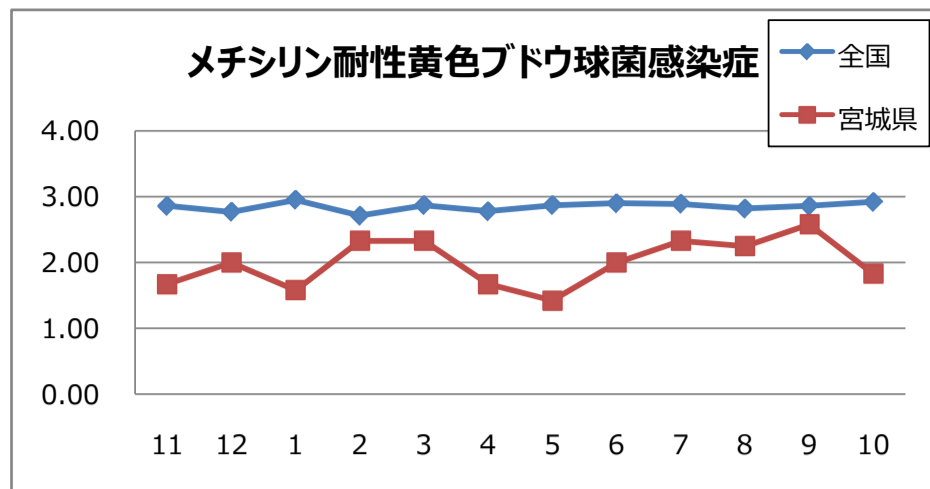
2. 患者数の推移(月別定点当たり患者報告数)



3. 過去12カ月男女比(月別定点当たり患者報告数)



4. 薬剤耐性菌の状況(定点報告数の月別推移・男女比)



5. 全数把握対象疾患報告状況

集計期間: 第40週～第44週(10月2日～11月5日)

疾患名	10月			2017年累計 県全域	
	宮城県	仙台市	県全域		
二類感染症	結核	14	13	27	270
三類感染症	コレラ				0
	細菌性赤痢				1
	腸管出血性大腸菌感染症	2	1	3	76
	腸チフス				1
	パラチフス		1	1	1
四類感染症	E型肝炎				5
	A型肝炎				4
	つつが虫病	1		1	2
	デング熱				2
	マラリア		1	1	1
	ライム病				1
	レジオネラ症	2	3	5	51
	レプトスピラ症				0
五類感染症	アメーバ赤痢		1	1	19
	ウイルス性肝炎				9
	カルバペネム耐性腸内細菌感染症				9
	急性脳炎	1		1	1
	クロイツフェルト・ヤコブ病				2
	劇症型溶血性レンサ球菌感染症				7
	後天性免疫不全症候群				12
	ジアルジア症				0
	侵襲性インフルエンザ菌感染症				3
	侵襲性肺炎球菌感染症	1		1	38
	水痘(入院例)		1	1	2
	梅毒	1	2	3	51
	播種性クリプトコックス症				1
	破傷風				1
	風しん				1
	麻しん	1		1	2