

宮城県感染症発生動向調査情報(月報)

2016年2月

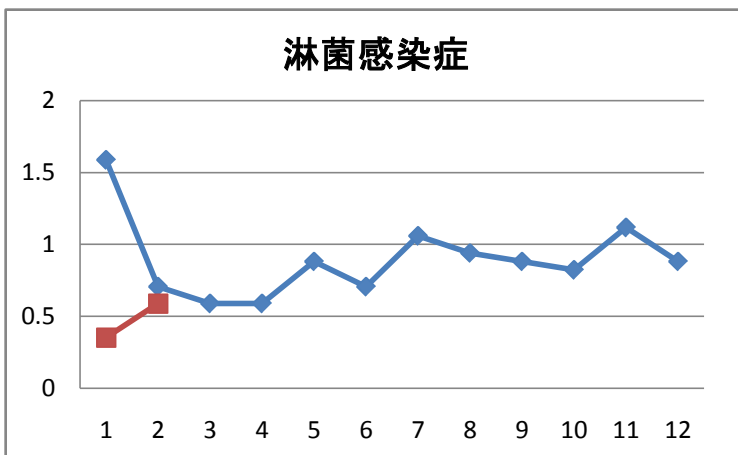
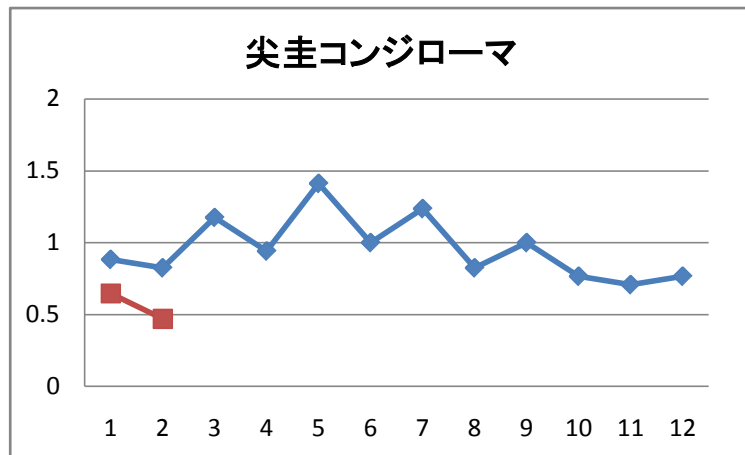
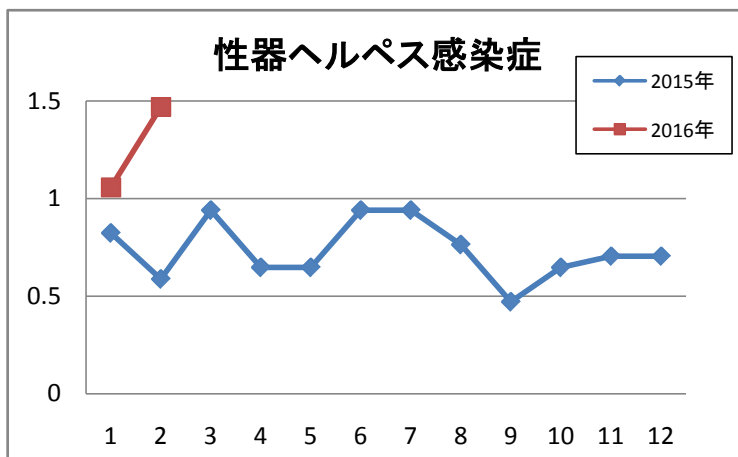
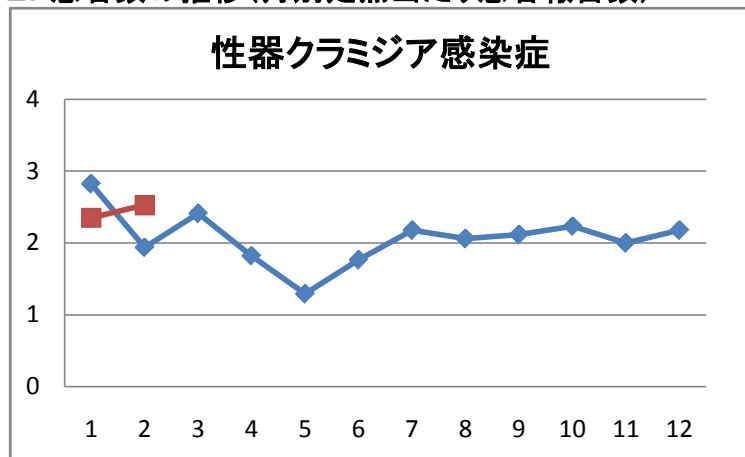
発行 平成28年3月17日

1. 月報集計

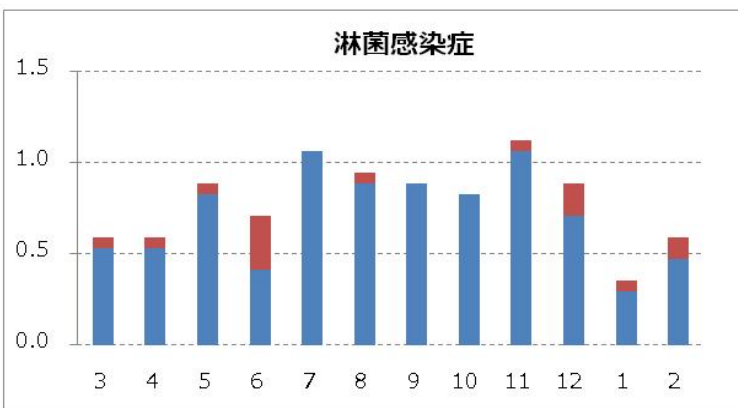
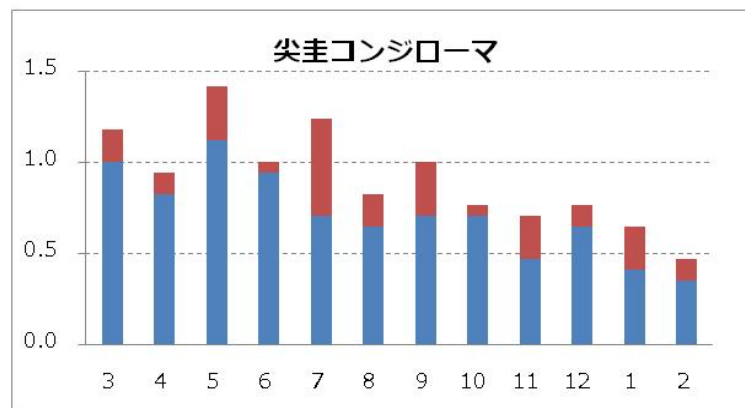
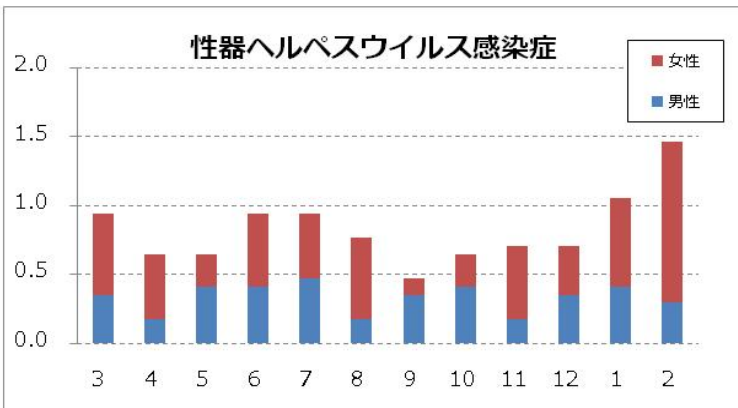
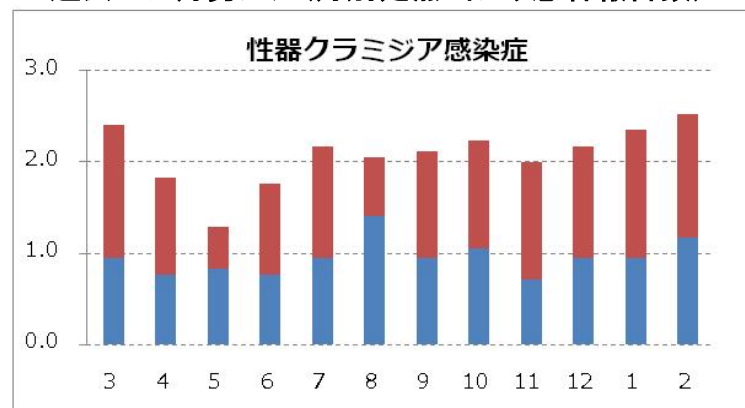
上段: 報告数, 下段: 定点当たり報告数

疾病名	保健所							仙台市	宮城県(含む仙台市)			平成28年 累計
	仙南	塩釜	大崎	栗原	登米	石巻	気仙沼		男	女	総計	
1 性器クラミジア感染症	2 2.00	8 2.67	3 1.50	0 0.00	3 3.00	0 0.00	1 1.00	26 3.25	20 1.18	23 1.35	43 2.53	83 4.88
2 性器ヘルペスウイルス感染症	0 0.00	0 0.00	2 1.00	0 0.00	0 0.00	2 2.00	0 0.00	21 2.63	5 0.29	20 1.18	25 1.47	43 2.53
3 尖圭コンジローマ	0 0.00	0 0.00	1 0.50	0 0.00	0 0.00	0 0.00	0 0.00	7 0.88	6 0.35	2 0.12	8 0.47	19 1.12
4 淋菌感染症	0 0.00	1 0.33	1 0.50	0 0.00	0 0.00	0 0.00	0 0.00	8 1.00	8 0.47	2 0.12	10 0.59	16 0.94
5 メチシリン耐性黄色ブドウ球菌感染症	3 3.00	1 1.00	0 0.00	5 5.00	0 0.00	2 2.00	3 3.00	5 1.00	8 0.67	11 0.92	19 1.58	36 3.00
6 ペニシリン耐性肺炎球菌感染症	1 1.00	0 0.00	0 0.00	0 0.00	2 2.00	0 0.00	0 0.00	0 0.00	2 0.17	1 0.08	3 0.25	8 0.67
7 薬剤耐性緑膿菌感染症	1 1.00	0 0.00	0 0.00	0 0.00	0 0.00	0 0.00	0 0.00	0 0.00	0 0.00	1 0.08	1 0.08	1 0.08

2. 患者数の推移(月別定点当たり患者報告数)



3. 過去12カ月男女比(月別定点当たり患者報告数)



4. 全数把握対象疾患報告状況

疾患名	2月			2016年累計 県全域	
	宮城県	仙台市	県連全域		
二類感染症	結核	12	40	52	85
三類感染症	コレラ				
	細菌性赤痢				1
	腸管出血性大腸菌感染症		1	1	2
四類感染症	E型肝炎		1	1	1
	A型肝炎				
	つつが虫病				
	デング熱				
	レジオネラ症	2	1	3	3
	レプトスピラ症			0	
五類感染症	アメーバ赤痢		1	1	2
	ウイルス性肝炎				
	カルバペネム耐性腸内細菌感染症				2
	クロイツフェルト・ヤコブ病				1
	劇症型溶血性レンサ球菌感染症	1		1	2
	後天性免疫不全症候群		1	1	1
	ジアルジア症				
	梅毒		2	2	2
	風しん		1	1	1
	麻しん				
	侵襲性インフルエンザ菌感染症				1
侵襲性肺炎球菌感染症	5	2	7	14	

宮城県保健環境センター(宮城県結核・感染症情報センター)

電話 022-257-7228 FAX 022-256-3362

ホームページアドレス: <http://www.pref.miyagi.jp/soshiki/hokans//kansen-center.html>